



ROBE MANCHES COURTES

Tailles	XS	S	M	L
Qualité COTON FIFTY	Nombre de pelotes			
Perle 219.761	7	7	8	8
aig. n° 3 - crochet n° 3,5				

Légende

- maille en l'air : m.l.
- maille coulée : m.c.
- maille serrée : m.s.
- bride : b.
- double-bride : D.B.

Points employés

JERSEY ENDROIT et JERSEY ENVERS, aig. n° 3.

(Densité : Type A = 8,5) - (Type B = 8 1/3)

(Type C = 7).

POINT D'ARCEAUX, crochet n° 3,5. Sur un nombre de m.l. divisible par 4 + 1 à la suite du jersey envers.

1er rg (endroit du travail) : 1 m.l., 1 m.s. dans la 1ère m., * 5 m.l., sauter 3 m., 1 m.s. dans la m. suivante *, répéter de * à *.

2ème rg : 6 m.l., 1 m.s. dans le 1er arceau, * 5 m.l., 1 m.s. dans l'arceau suivant *, répéter de * à *, terminer le rg par 2 m.l., 1 D.B. sur la 1ère m.s. du rg précédent.

3ème rg : 1 m.l., 1 m.s. sur la D.B., * 5 m.l., 1 m.s. dans l'arceau suivant *, répéter de * à *.

4ème rg : Reprendre au 2ème rg.

Echantillons

Pour réussir votre modèle, il est important de tricoter et crocheter les échantillons (voir « *L'indispensable échantillon* » sur nos premières pages d'explications).

Un carré de 10 cm jersey endroit = 26 m. et 37 rgs.

4 arceaux = 8 cm de large.

10 rgs point d'arceaux = 10 cm de haut.

Réalisation

DOS :

Monter **121-131-141-155** m. Tricoter jersey endroit.

A **16-17-18-19** cm (**58-62-66-70** rgs) de haut, diminuer de chaque côté à 2 m. **endroit** du bord 14 x 1 m. tous les 6 rgs.

Pour diminuer 1 m. à 2 m. endroit du bord : Tricoter 2 m. endroit, 2 m. ensemble endroit, continuer le rg et lorsqu'il reste 4 m. sur l'aig. gauche, tricoter 1 surjet simple, 2 m. endroit.

Tricoter 7 rgs sur les **93-103-113-127** m. restantes, puis augmenter de chaque côté à 2 m. du bord 8 x 1 m. tous les 8 rgs. **Mais, entre-temps à 49-51-52-54** cm (**170-188-192-198** rgs) de hauteur totale, continuer jersey envers.

Après la dernière augmentation, continuer sur les **109-119-129-143** m. obtenues.

Emmanchures :

A **58-60-61-63** cm (**214-222-226-232** rgs) de hauteur totale, de chaque côté rabattre 1 x 1 m., puis diminuer à 2 m. **envers** du bord 5 x 1 m. tous les 2 rgs.

Pour diminuer 1 m. à 2 m. envers du bord : Tricoter 2 m. envers, 2 m. ensemble envers, continuer le rg et lorsqu'il reste 4 m. sur l'aig. gauche, tricoter 2 m. ensemble envers, 2 m. envers.

Tricoter 1 rg sur les **97-107-117-131** m., puis rabattre toutes les m. en les tricotant envers, ne pas couper le fil.

Empiècement :

Continuer point d'arceaux, mais au 1er rg pour **tailles M et XL** sauter 2 m. au lieu de 3 pour le premier et le dernier arceau (au 1er rg = **24-27-29-33** arceaux).

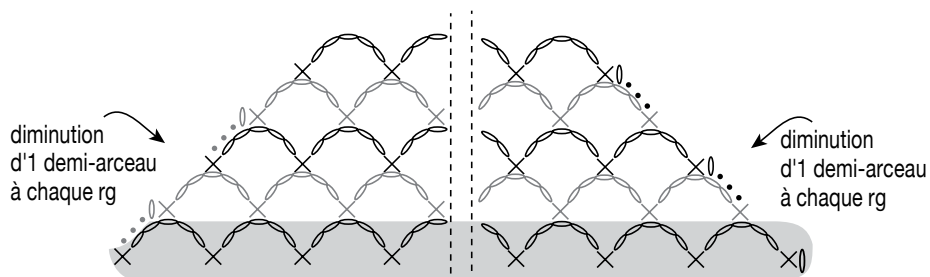
Attention, il n'y a pas d'augmentation, c'est le point d'arceau qui à l'assemblage formera les biais.

Epaules :

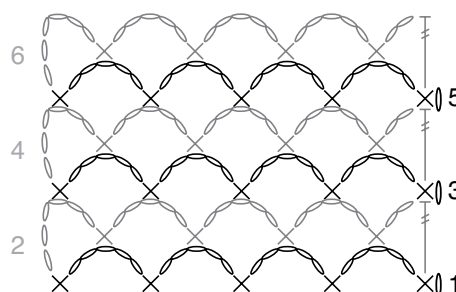
A **11-11-13-15** cm (**11-11-13-15** rgs) de hauteur d'empiècement, de chaque côté diminuer 7 fois 1 demi-arceau à chaque rg.

Pour diminuer 1 demi-arceau de chaque côté à chaque rg : Au début du rg, faire 1 m.c. sur chacune des 3 premières m., puis 1 m.l., 1 m.s. dans le 1er arceau, * 5 m.l., 1 m.s. dans l'arceau suivant *, répéter de * à * (voir schéma).

SCHEMA DES DIMINUTIONS



POINT D'ARCEAUX



	ou		= 1 maille en l'air
	ou		= 1 maille serrée
	ou		= 1 maille coulée
	= 1 double bride		

Après la dernière diminution, arrêter (il reste **17-20-22-26** arceaux).

DEVANT :

Tricoter et crocheter comme le dos.

MANCHES :

Monter **80-80-90-100** m. Tricoter jersey envers.

A **5 cm (18 rgs)** de haut, former la tête de manche, de chaque côté rabattre 1 m., puis diminuer à 2 m. **envers** du bord 5 x 1 m. tous les 2 rgs.

Tricoter 1 rg sur les **68-68-78-88** m. restantes et rabattre toutes les m. en les tricotant envers.

FINITIONS :

Assembler les épaules (= traits **rouge** sur le croquis) en laissant libre **18-19-20-21** cm pour l'encolure.

Coudre la tête des manches au bord des emmanchures (= traits **bleu** sur le croquis).

Faire les coutures des manches et des côtés de la robe.

