



12 - TOP AU CROCHET

Qualifiée

Tailles	S	M	L	XL
Qualité COTON FIFTY	Nombre de pelotes			
Ficelle 239.061	5	5	6	6
crochet n° 3 pour tailles S et M , crochet n° 3 et 3,5 pour tailles L et XL				

■ Légende

- maille en l'air** = m.l.
- maille serrée** = m.s.
- maille coulée** = m.c.
- demi-bride** = d.b.
- bride** = b.

■ Point employés

ROSACE, crochet n° 3 ou 3,5 selon la taille à crocheter.

Former un anneau, puis crocheter :

1er tour : 14 m.s. dans l'anneau. Fermer le tour par 1 m.c. sur la 1ère m.s. du début du tour.

2ème tour : 3 m.l. (remplace la 1ère b.), 1 b. sur la 1ère m.s., puis 2 b. sur chaque m.s. suivante. Fermer le tour par 1 m.c. dans la 3ème m.l. du début du tour (= 28 b.).

3ème tour : 5 m.l., sauter les 2 premières m., * 1 b. sur la m. suivante, 2 m.l., sauter 1 m. *, répéter de * à *. Fermer le tour par 1 m.c. dans la 3ème m.l. du début du tour (= 14 arceaux de 2 m.).

4ème tour : 1 m.l., 3 m.s. dans le 1er arceau, * 1 m.s. sur la b. suivante, 3 m.s. dans l'arceau suivant *, répéter de * à *. Fermer le tour par 1 m.c. dans la 3ème m.l. du début du tour (= 56 m.s.).

5ème tour : 5 m.l., sauter les 2 premières m., * 1 b. sur la m. suivante, 2 m.l., sauter 1 m. *, répéter de * à *. Fermer le tour par 1 m.c. dans la 3ème m.l. du début du tour (= 28 arceaux de 2 m.).

6ème tour : 1 m.l., 2 m.s. dans le 1er arceau, * 1 m.s. sur la b. suivante, 2 m.s. dans l'arceau suivant *, répéter de * à *. Fermer le tour par 1 m.c. dans la 3ème m.l. du début du tour (= 84 m.s.).

7ème tour : 1 m.l., 1 m.s. sur la 1ère m., * 6 m.l., sauter 5 m., 1 m.s. sur la m. suivante *, répéter de * à *, terminer le tour par 6 m.l., 1 m.c. sur la 1ère m.s. du début du tour (= 14 arceaux de 6 m.).

8ème tour : 1 m.l., puis dans chaque arceau de 6 m. crocheter 1 m.s., 1 d.b., 6 b., 1 d.b. et 1 m.s. Fermer le tour par 1 m.c. sur la 1ère m.s. du début du tour et arrêter.

POINT D'ARCEAUX, crochet n° 3.

Suivre le schéma n° 1.

POINT DE FILET, crochet n° 3. Sur un nombre de m. divisible par 3 + 1.

1er rg : 5 m.l. (remplace la 1ère b. et le 1er arceaux de 2 m.), sauter les 3 premières m., * 1 b. sur la m. suivante, 2 m.l., sauter 2 m. *, répéter de * à *, terminer par 1 b. sur la dernière m.

2ème rg et tous les rgs suivants : 5 m.l., sauter les 3 premières m., 1 b. sur la 2ème b., * 2 m.l., 1 b. sur la b. suivante *, répéter de * à *.

POINT FANTAISIE, crochet n° 3. Sur un nombre de m. divisible par 16 + 1 aux rgs impairs. A la suite du point de filet.

1er rg : 1 m.l., 1 m.s. sur la 1ère m., * 3 m.l., sauter 3 m., 1 m.s. sur la m. suivante *, répéter de * à *.

2ème rg : 3 m.l. (remplace la 1ère b.), sauter la 1ère m.s., * sur la m.s. suivante crocheter 3 b., 3 m.l. et 1 m.s. ; 3 m.l., 1 b. sur la m.s. suivante, 3 m.l., sur

la m.s. suivante crocheter 1 m.s., 3 m.l. et 3 b. ; 1 b. sur la m.s. suivante *, répéter de * à *.

3ème rg : 1 m.l., 1 m.s. sur la 1ère b., 3 m.l., 1 m.s. dans l'arceau suivant de 3 m., * 3 m.l., 1 m.s. sur la b. suivante, 3 m.l., sauter 1 arceau, 1 m.s. dans l'arceau suivant *, répéter de * à *, terminer le rg par 3 m.l., 1 m.s. sur la dernière m.

4ème rg : Reprendre au 2ème rg.

POINT D'ÉCREVISSE, crochet n° 3. Voir pages conseils.

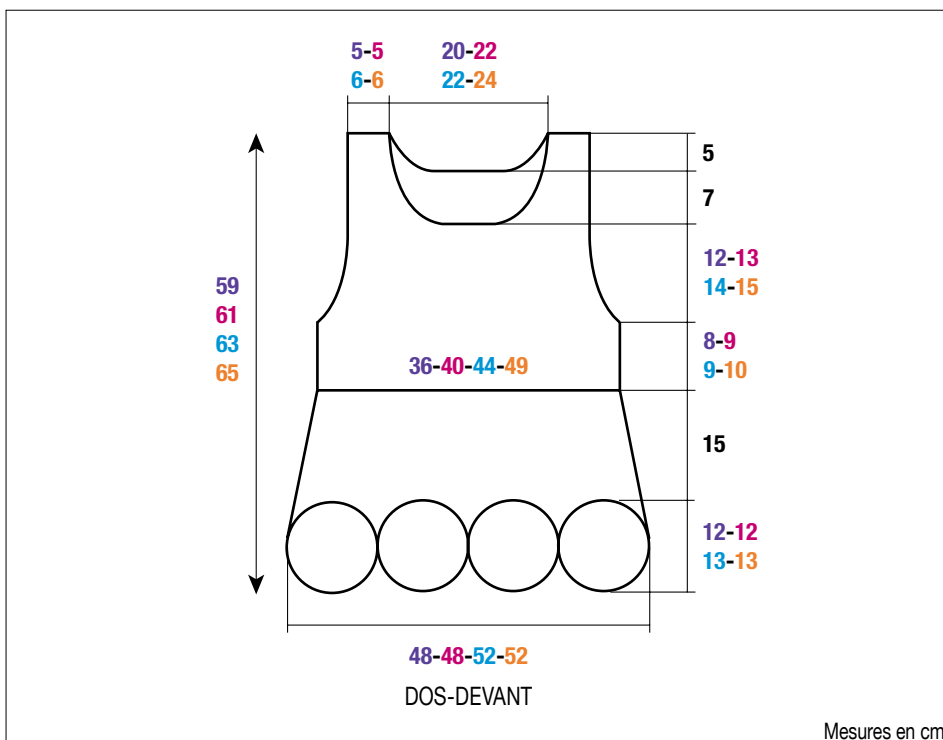
Les bases du crochet : Voir pages conseils.

■ Echantillons

Pour réussir votre modèle, il est important de crocheter les échantillons (voir « *L'indispensable échantillon* » sur nos premières pages d'explications).

1 rosace crochet n° 3 = 12 cm de diamètre.

1 rosace crochet n° 3,5 = 13 cm de diamètre.



Point de filet :

10 motifs = 10 cm de large.
10 rgs = 10 cm de haut.

Point fantaisie :

1 motif = 5 cm de large.
13 rgs = 10 cm de haut.

Réalisation**DOS :**

Réaliser 4 rosaces (crochet n° 3 pour tailles **S** et **M**, crochet n° 3,5 pour tailles **L** et **XL**) en les assemblant au fur et à mesure en suivant le schéma n° 1.

Puis en suivant le schéma n° 1 et avec le crochet n° 3, crocheter 3 rgs d'arceaux de 8 m.l. et 3 rgs d'arceaux de 6 m.l.

Au rg suivant, crocheter :

S :

1 m.l.,
3 m.s. dans le 1er arceau,
1 m.s. sur la m.s. suivante,
3 m.s. dans l'arceau suivant,
1 m.s. sur la m.s. suivante,
* 4 m.s. dans l'arceau suivant,
1 m.s. sur la m.s. suivante,
3 m.s. dans l'arceau suivant,
1 m.s. sur la m.s. suivante *,
crocheter 11 fois de * à *,
terminer par 2 m.s. dans le dernier arceau (= 109 m.s.).

M :

1 m.l.,
3 m.s. dans le 1er arceau,
1 m.s. sur la m.s. suivante,
* 4 m.s. dans l'arceau suivant,
1 m.s. sur la m.s. suivante *,
crocheter 23 fois de * à *,
terminer par 2 m.s. dans le dernier arceau (= 121 m.s.).

L :

1 m.l.,
3 m.s. dans le 1er arceau,
1 m.s. sur la m.s. suivante,
4 m.s. dans l'arceau suivant,
1 m.s. sur la m.s. suivante,
* 5 m.s. dans l'arceau suivant,
1 m.s. sur la m.s. suivante,
4 m.s. dans l'arceau suivant,
1 m.s. sur la m.s. suivante *,
crocheter 11 fois de * à *,
terminer par 3 m.s. dans le dernier arceau (= 133 m.s.).

XL :

1 m.l.,
5 m.s. dans le 1er arceau,
1 m.s. sur la m.s. suivante,
* 5 m.s. dans l'arceau suivant,
1 m.s. sur la m.s. suivante *,
crocheter 23 fois de * à *,
terminer par 4 m.s. dans le dernier arceau (= 148 m.s.).

Continuer point de filet (= 36-40-44-49 motifs).

A 8 cm (8 rgs) de hauteur au point de filet, continuer point fantaisie en crochétant au 1er rg :

S :

1 m.l.,
1 m.s. sur la 1ère m.,
3 m.l., sauter 2 m.,

1 m.s. sur la m. suivante,
3 m.l., sauter 2 m.,
1 m.s. sur la m. suivante,
* 3 m.l., sauter 3 m.,
1 m.s. sur la m. suivante *,
répéter de * à * et lorsqu'il reste 7 m. à gauche crocheter :
3 m.l., sauter 2 m.,
1 m.s. sur la m. suivante,
3 m.l., 1 m.s. sur la dernière m. (= 113 m. = 7 motifs).

M :

1 m.l.,
1 m.s. sur la 1ère m.,
3 m.l., sauter 3 m.,
1 m.s. sur la m. suivante,
3 m.l., sauter 3 m.,
1 m.s. sur la m. suivante
* 3 m.l., sauter 2 m.,
1 m.s. sur la m. suivante,
3 m.l., sauter 3 m.,
1 m.s. sur la m. suivante,
3 m.l., sauter 3 m.,
1 m.s. sur la m. suivante,
3 m.l., sauter 3 m.,
1 m.s. sur la m. suivante *,
répéter de * à * et lorsqu'il reste 7 m. à gauche crocheter :
3 m.l., sauter 2 m.,
1 m.s. sur la m. suivante
3 m.l., 1 m.s. sur la dernière m. (= 129 m. = 8 motifs).

L :

1 m.l.,
1 m.s. sur la 1ère m.,
* 3 m.l., sauter 2 m.,
1 m.s. sur la m. suivante,
3 m.l., sauter 3 m.,
1 m.s. sur la m. suivante,
3 m.l., sauter 3 m.,
1 m.s. sur la m. suivante *,
répéter de * à * (= 145 m. = 9 motifs).

XL :

1 m.l.,
1 m.s. sur la 1ère m.,
3 m.l., sauter 3 m.,
1 m.s. sur la m. suivante
* 3 m.l., sauter 2 m.,
1 m.s. sur la m. suivante,
3 m.l., sauter 3 m.,
1 m.s. sur la m. suivante,
3 m.l., sauter 3 m.,
1 m.s. sur la m. suivante *,
répéter de * à * (= 161 m. = 10 motifs).

Emmanchures :

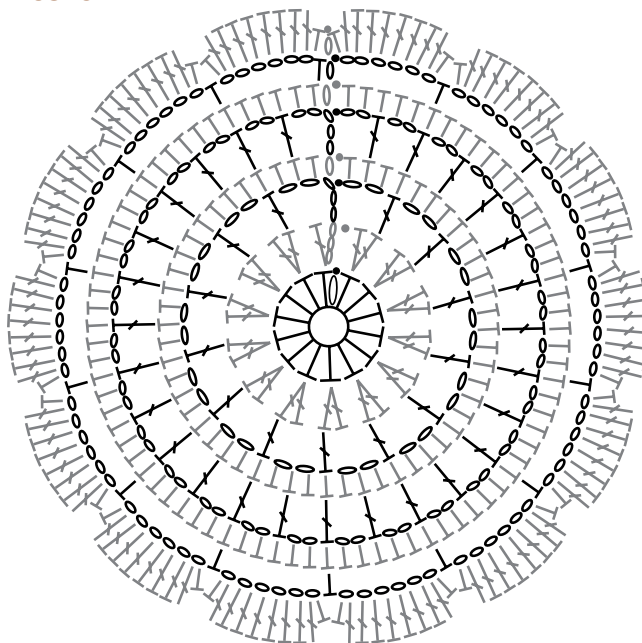
A 8-9-9-10 cm (9-11-11-13 rgs) de hauteur de point fantaisie, diminuer de chaque côté tous les 2 rgs (voir schéma n° 2) :

S : 1 x 8 m.

M : 1 x 8 m., 1 x 4 m.

L : 1 x 8 m., 2 x 4 m.

XL : 1 x 8 m., 3 x 4 m.

ROSACE

○ ou ○ = 1 maille en l'air

⊥ ou ⊥ = 1 maille serrée

• ou • = 1 maille coulée

⊥ ou ⊥ = 1 bride

⊥ = 1 demi-bride

Puis, continuer sur les 97-105-113-121 m. restantes.

Encolure :

A 27-29-30-32 cm (33-37-39-43 rgs) de hauteur de point fantaisie, laisser les 39-47-47-55 m. centrales, continuer chaque côté séparément en diminuant côté encolure 3 x 4 m. tous les 2 rgs.

Épaules :

A 32-34-35-37 cm (39-43-45-49 rgs) de hauteur de point fantaisie, arrêter.

DEVANT :

Crocheter comme au dos jusqu'à l'encolure.

Encolure :

A 20-22-23-25 cm (23-27-29-33 rgs) de hauteur de point fantaisie, laisser les 31-39-39-47 m. centrales, continuer chaque côté séparément en diminuant côté encolure 4 x 4 m. tous les 2 rgs.

Épaules :

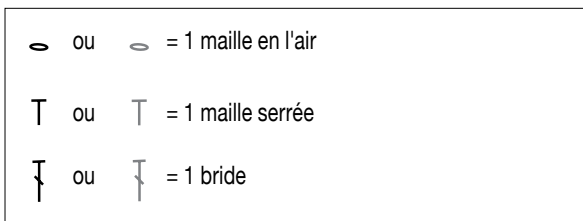
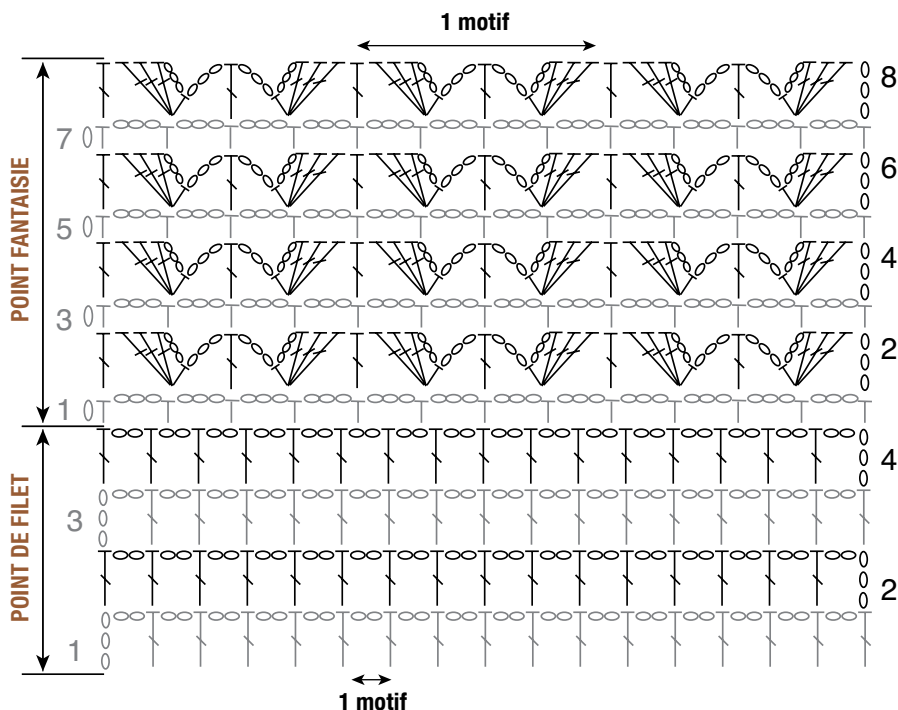
A 32-34-35-37 cm (39-43-45-49 rgs) de hauteur de point fantaisie, arrêter.

FINITIONS :

Assembler les épaules.

Faire les coutures des côtés du top.

Au bord de l'encolure et des emmanchures, crocheter 1 rg point d'écrevisse et arrêter.



SCHEMA N° 1

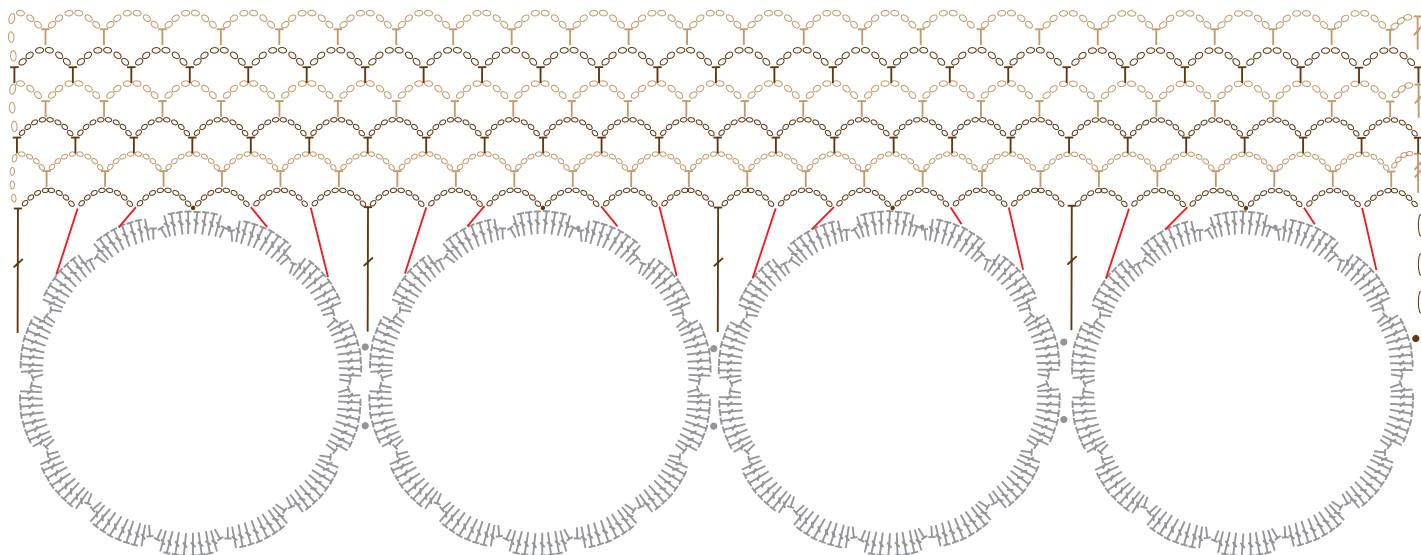
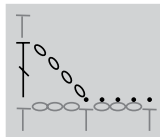
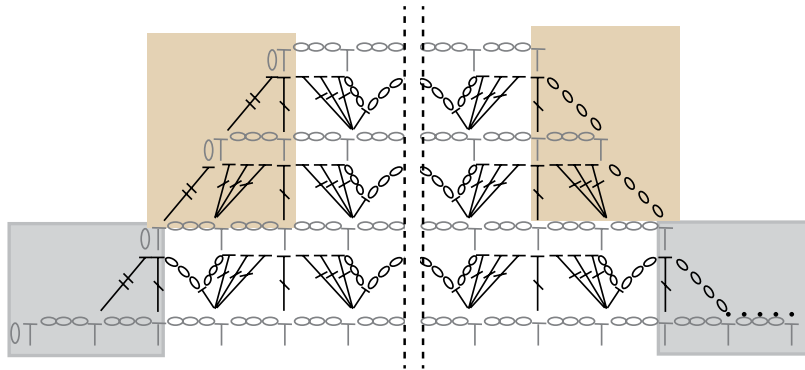
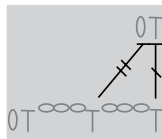


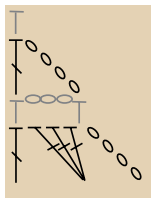
SCHÉMA N° 2
DIMINUTION



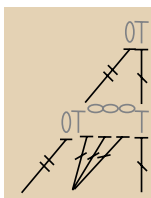
= diminution de 8 m.



= diminution de 8 m.



= diminution de 4 m. tous les 2 rgs



= diminution de 4 m. tous les 2 rgs