



# 19 - JUPE À FRANGES



Tailles	S	M	L	XL
<b>Qualité COTON FIFTY</b>	<b>Nombre de pelotes</b>			
Zan 242.911	5	5	6	6
aig. n° 3 - crochet n° 3				
2 sachets de chaîne dorée réf. 418.801 à 9,60 € le sachet de 1 mètre				

## Points employés

**POINT AJOURÉ**, aig. n° 3. Sur un nombre de m. divisible par 12 + 2.

**1er rg (endroit du travail)** : Endroit.

**2ème rg et tous les rgs pairs** : Envers.

**3ème rg** : 1 m. endroit, \* 1 jeté, 2 m. ensemble endroit, 1 jeté, 2 m. ensemble endroit, 8 m. endroit \*, répéter de \* à \* en terminant par 9 m. endroit au lieu de 8.

**5ème rg** : 2 m. endroit, \* 1 jeté, 2 m. ensemble endroit, 1 jeté, 2 m. ensemble endroit, 8 m. endroit \*, répéter de \* à \*.

**7ème rg** : 3 m. endroit, \* 1 jeté, 2 m. ensemble endroit, 1 jeté, 2 m. ensemble endroit, 8 m. endroit \*, répéter de \* à \* en terminant par 7 m. endroit au lieu de 8.

**9ème rg** : 4 m. endroit, \* 1 jeté, 2 m. ensemble endroit, 1 jeté, 2 m. ensemble endroit, 8 m. endroit \*, répéter de \* à \* en terminant par 6 m. endroit au lieu de 8.

**11ème rg** : Endroit.

**13ème rg** : 9 m. endroit, \* 1 surjet simple, 1 jeté, 1 surjet simple, 1 jeté, 8 m. endroit \*, répéter de \* à \* en terminant par 1 m. endroit au lieu de 8.

**15ème rg** : 8 m. endroit, \* 1 surjet simple, 1 jeté, 1 surjet simple, 1 jeté, 8 m. endroit \*, répéter de \* à \* en terminant par 2 m. endroit au lieu de 8.

**17ème rg** : 7 m. endroit, \* 1 surjet simple, 1 jeté, 1 surjet simple, 1 jeté, 8 m. endroit \*, répéter de \* à \* en terminant par 3 m. endroit au lieu de 8.

**19ème rg** : 6 m. endroit, \* 1 surjet simple, 1 jeté, 1 surjet simple, 1 jeté, 8 m. endroit \*, répéter de \* à \* en terminant par 4 m. endroit au lieu de 8.

**21ème rg** : Reprendre au 1er rg.

(Densité : Type A = 8,5 - Type B = 8 1/3 - Type C = 7)

**JERSEY ENDROIT**, aig. n° 3.

**Les bases du crochet** : Voir pages conseils.

## Echantillon

Pour réussir votre modèle, il est important de tricoter l'échantillon (voir « *L'indispensable échantillon* » sur nos premières pages d'explications).

Un carré de 10 cm point ajouré = 24 m. et 34 rgs.

## Réalisation

### DOS :

Monter **110-122-134-146** m. Tricoter point ajouré pendant **38-38-41-44** cm (**130-130-140-150** rgs), puis terminer jersey endroit.

**Mais**, à **19** cm (**64** rgs) de haut, diminuer de chaque côté à 1 m. du bord :

**Attention**, chaque jeté doit être compensé par 2 m. ensemble endroit ou 1 surjet simple.

**S** : 7 x 1 m. tous les 6 rgs, 6 x 1 m. tous les 4 rgs.

**M** : 8 x 1 m. tous les 6 rgs, 6 x 1 m. tous les 4 rgs.

**L** : 8 x 1 m. tous les 6 rgs, 8 x 1 m. tous les 4 rgs.

**XL** : 9 x 1 m. tous les 6 rgs, 8 x 1 m. tous les 4 rgs.

**Pour diminuer 1 m. à 1 m. du bord** : Tricoter 1 m. endroit, 2 m. ensemble endroit, continuer le rg et lorsqu'il reste 3 m. sur l'aig. gauche, tricoter 1 surjet simple, 1 m. endroit.

Puis, continuer sur les **84-94-102-112** m. restantes.

A **46-48-50-52** cm (**158-164-172-178** rgs) de hauteur totale, rabattre toutes les m.

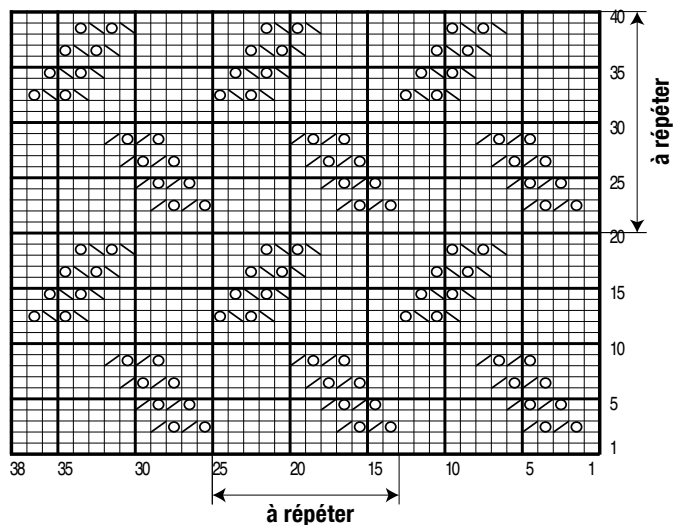
### DEVANT :

Tricoter comme le dos.

### PASSANTS (4) :

Monter une chaînette de **15** m. en l'air. Crocheter 1 m. serrée dans la 2ème m. en l'air et dans chaque m. en l'air suivante et arrêter.

### POINT AJOURÉ



- |                         |                           |
|-------------------------|---------------------------|
| □ = 1 m. jersey endroit | ▧ = 2 m. ensemble endroit |
| ○ = 1 jeté              | ▨ = 1 surjet simple       |

## FINITIONS :

Faire les coutures des côtés de la jupe en inversant les 8 derniers rgs des coutures (traits rouge sur le schéma).

Laisser rouler le haut de la jupe et maintenir le roulotté par un point de couture.

Au bas de la jupe, crocheter 1 m. serrée sur chaque m. du point ajouré (= 216-240-264-288 m. serrées).

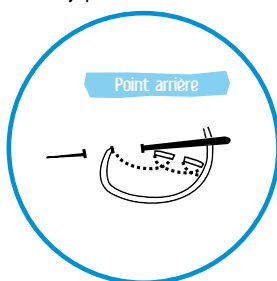
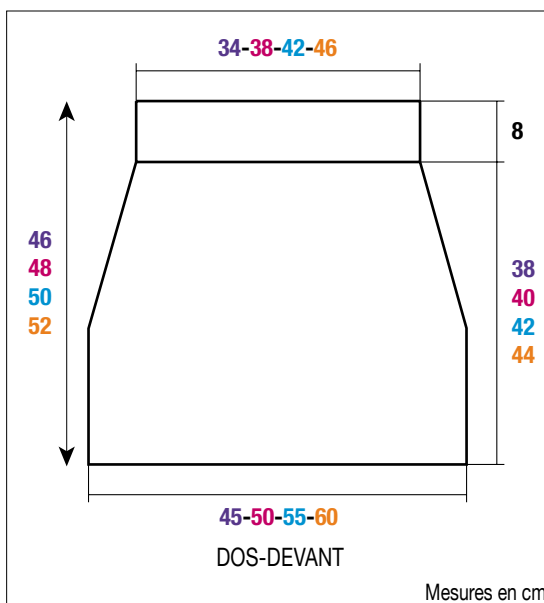
**Franges :** Réaliser 54-60-66-72 franges en utilisant 4 brins de 26 cm de long pour chaque frange.

Fixer les franges régulièrement espacées sur le rg de m. serrées = 3 m. serrées entre chaque frange (voir schéma).

Fixer les passants à la taille de la jupe : 2 sur le devant et 2 sur le dos (voir schéma).

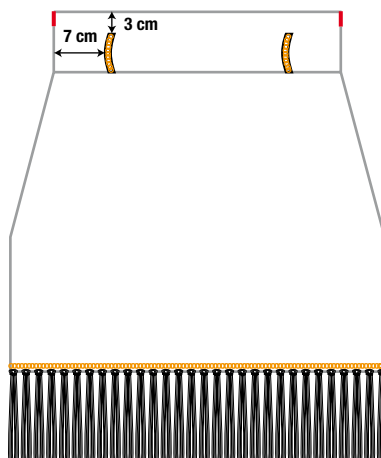
**Chaîne** (voir schéma) :

- Sur chaque passant du devant, coudre à point arrière 11 maillons d'une chaîne.
- Au bas de la jupe, coudre à point arrière les maillons des chaînes en adaptant au tour de jupe.



## SCHÉMA

Taille M



COUTURE :

= couture de la chaîne à point arrière sur le passant

= couture de la chaîne à point arrière au bas de la jupe