



PULL MANCHES LONGUES

Tailles		4 ans	6 ans	8 ans	10 ans	12 ans
Qualité COTONS NATURE		Nombre de pelotes				
Plâtre	538.381	4	5	6	6	7
aig. n° 2,5						

Points employés

POINT MOUSSE AJOURÉ, aig. n° 2,5. Sur un nombre de m. pair.

1er rg (endroit du travail) : Endroit.

2ème rg et tous les rgs pairs : Endroit.

3ème rg : 1 m. endroit, * 2 m. ensemble endroit, 1 jeté *, répéter de * à *, terminer par 1 m. endroit.

5ème rg : 2 m. endroit * 1 jeté, 1 surjet simple *, répéter de * à *, terminer par 2 m. endroit.

7ème rg : Reprendre au 3ème rg.

Attention, chaque jeté doit être compensé par 2 m. ensemble endroit ou 1 surjet simple.

JERSEY ENDROIT, aig. 2,5.

POINT DE DAMIERS A, aig. n° 2,5. Sur un nombre de m. divisible par 8 + 4.

1er rg (endroit du travail) et 3ème rg : 4 m. endroit, * 4 m. envers, 4 m. endroit *, répéter de * à *.

2ème rg et tous les rgs pairs : Tricoter comme les m. se présentent.

5ème et 7ème rgs : 4 m. envers, * 4 m. endroit, 4 m. envers *, répéter de * à *.

9ème rg : Reprendre au 1er rg.

POINT DE DAMIERS B, aig. n° 2,5. Sur un nombre de m. divisible par 4 + 2.

1er rg (endroit du travail) : 2 m. endroit, * 2 m. envers, 2 m. endroit *, répéter de * à *.

2ème rg et tous les rgs pairs : Tricoter comme les m. se présentent.

3ème rg : 2 m. envers, * 2 m. endroit, 2 m. envers *, répéter de * à *.

5ème rg : Reprendre au 1er rg.

POINT DE BLÉ, aig. n° 2,5.

CÔTES 1/1, aig. n° 2,5.

POINT MOUSSE, aig. n° 2,5.

Echantillons

Pour réussir votre modèle, il est important de tricoter les échantillons (voir «L'indispensable échantillon» sur nos premières pages d'explications).

Un carré de 10 cm point mousse ajouré = 26 m. et 43 rgs.

Un carré de 10 cm point de damiers A ou B ou point de blé = 30 m. et 42 rgs.

Réalisation

DOS :

Monter **82-90-98-106-114** m. Tricoter :

- **14** rgs point mousse ajouré,
- **1** rg endroit en répartissant **14-14-16-16-18** augmentations,
- **1** rg envers sur les **96-104-114-122-132** m. obtenues,
- **36-44-48-56-60** rgs point de damiers A en commençant à la m. **7-7-2-2-1** de la grille,
- **1** rg endroit en répartissant **14-14-16-16-18** diminutions,
- **1** rg envers sur les **82-90-98-106-114** m. restantes,
- **6** rgs point mousse ajouré,
- **1** rg endroit en répartissant **14-14-16-16-18** augmentations,
- **1** rg envers sur les **96-104-114-122-132** m. obtenues,
- **32-38-44-50-56** rgs point de damiers B en commençant à la m. **2-2-1-1-2** de la grille,
- **1** rg endroit en répartissant **14-14-16-16-18** diminutions,
- **1** rg envers sur les **82-90-98-106-114** m. restantes,
- **6** rgs point mousse ajouré,
- **1** rg endroit en répartissant **13-13-15-15-17** augmentations,
- **1** rg envers sur les **95-103-113-121-131** m. obtenues, puis, continuer point de blé.

Raglan :

A **24-27-30-33-36** cm (**106-120-130-144-154** rgs) de hauteur totale, rabattre 3 m., tricoter 6 m. côtes 1/1, continuer le rg et lorsqu'il reste 9 m. sur l'aig. gauche, tricoter 9 m. côtes 1/1 en commençant par 1 m. envers.

Au rg suivant, rabattre 3 m. et continuer le rg dans les différents points.

Puis, de chaque côté diminuer à 5 m. côtes 1/1 du bord :

4 ans : dès le 3ème rg, puis tous les 4 rgs 5 x 1 m. ; puis tous les 2 rgs 20 x 1 m.

6 ans : dès le 3ème rg, puis tous les 4 rgs 4 x 1 m. ; puis tous les 2 rgs 24 x 1 m.

8 ans : dès le 3ème rg, puis tous les 4 rgs 3 x 1 m. ; puis tous les 2 rgs 28 x 1 m.

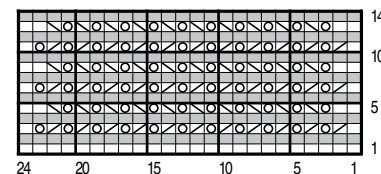
10 ans : dès le 3ème rg, puis tous les 4 rgs 3 x 1 m. ; puis tous les 2 rgs 31 x 1 m.

12 ans : dès le 3ème rg, puis tous les 4 rgs 2 x 1 m. ; puis tous les 2 rgs 35 x 1 m.

Pour diminuer 1 m. à 5 m. côtes 1/1 du bord :

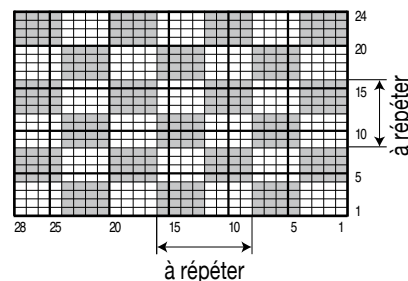
Tricoter 5 m. côtes 1/1, 2 m. ensemble envers, continuer le rg et lorsqu'il reste 7 m. sur l'aig. gauche, tricoter 2 m. ensemble envers, 5 m. côtes 1/1.

POINT MOUSSE AJOURÉ

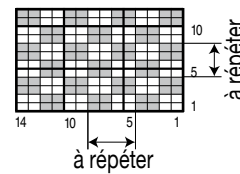


- = 1 m. jersey endroit
- = 1 m. jersey envers
- ⊗ = 2 m. ensemble endroit
- ⊠ = 1 surjet simple
- ⊞ = 1 jeté

POINT DE DAMIERS A



POINT DE DAMIERS B



- = 1 m. jersey endroit
- = 1 m. jersey envers

Après la dernière diminution de raglan, tricoter 1 rg sur les **39-41-45-47-51** m. restantes et rabattre toutes les m. pour l'encolure.

DEVANT :

Commencer comme au dos.

Raglan :

A **24-27-30-33-36** cm (**106-120-130-144-154** rgs) de hauteur totale, rabattre 3 m., tricoter 6 m. côtes 1/1, continuer le rg et lorsqu'il reste 9 m. sur l'aig. gauche, tricoter 9 m. côtes 1/1 en commençant par 1 m. envers.

Au rg suivant, rabattre 3 m. et continuer le rg dans les différents points.

Puis, de chaque côté diminuer à 5 m. côtes 1/1 du bord :

4 ans : dès le 3ème rg, puis tous les 4 rgs 5 x 1 m. ; puis tous les 2 rgs 16 x 1 m.

6 ans : dès le 3ème rg, puis tous les 4 rgs 4 x 1 m. ; puis tous les 2 rgs 20 x 1 m.

8 ans : dès le 3ème rg, puis tous les 4 rgs 3 x 1 m. ; puis tous les 2 rgs 24 x 1 m.

10 ans : dès le 3ème rg, puis tous les 4 rgs 3 x 1 m. ; puis tous les 2 rgs 27 x 1 m.

12 ans : dès le 3ème rg, puis tous les 4 rgs 2 x 1 m. ; puis tous les 2 rgs 31 x 1 m.

Encolure :

A **34-38-42-46-50** cm (**148-166-180-200-214** rgs) de hauteur totale, rabattre les **13-15-19-21-25** m. centrales, puis continuer chaque côté séparément en rabattant côté encolure tous les 2 rgs 1 x 4 m., 1 x 3 m., 3 x 2 m. et les 4 m. restantes.

MANCHE GAUCHE :

Monter **48-52-54-56-58** m. Tricoter :

- **14** rgs point mousse ajouré,
- **1** rg endroit en répartissant **8-8-8-10-10** augmentations,
- **1** rg envers sur les **56-60-62-66-68** m. obtenues,

Continuer point de damiers B en commençant :

4 ans - 6 ans et 12 ans : à la m. 2 de la grille.

8 ans et 10 ans : à la m. 1 de la grille.

A **6** cm (**28** rgs) de hauteur totale, augmenter de chaque côté à 2 m. du bord :

4 ans : 4 x 1 m. tous les 14 rgs, 2 x 1 m. tous les 12 rgs.

6 ans : 5 x 1 m. tous les 14 rgs, 2 x 1 m. tous les 12 rgs.

8 ans : 11 x 1 m. tous les 10 rgs.

10 ans : 3 x 1 m. tous les 12 rgs, 9 x 1 m. tous les 10 rgs.

12 ans : 2 x 1 m. tous les 12 rgs, 12 x 1 m. tous les 10 rgs.

Puis, continuer sur les **68-74-84-90-96** m. obtenues.

Raglan :

A **25-28-32-36-40** cm (**108-122-138-154-172** rgs) de hauteur totale, rabattre 3 m., tricoter 6 m. côtes 1/1, continuer le rg et lorsqu'il reste 9 m. sur l'aig. gauche, tricoter 9 m. côtes 1/1 en commençant par 1 m. envers.

Au rg suivant, rabattre 3 m. et continuer le rg dans les différents points.

Puis, de chaque côté diminuer à 5 m. côtes 1/1 du bord :

4 ans : dès le 3ème rg, puis tous les 4 rgs 5 x 1 m. ; puis tous les 2 rgs 2 x 1 m.

6 ans : dès le 3ème rg, puis tous les 4 rgs 4 x 1 m. ; puis tous les 2 rgs 5 x 1 m.

8 ans : dès le 3ème rg, puis tous les 4 rgs 3 x 1 m. ; puis tous les 2 rgs 8 x 1 m.

10 ans : dès le 3ème rg, puis tous les 4 rgs 3 x 1 m. ; puis tous les 2 rgs 9 x 1 m.

12 ans : dès le 3ème rg, puis tous les 4 rgs 2 x 1 m. ; puis tous les 2 rgs 12 x 1 m.

Tricoter 1 rg dans les différents points sur les **48-50-56-60-62** m. restantes.

Pendant 2 rgs, tricoter **6** m. côtes 1/1, **32-34-40-44-46** m. jersey endroit en répartissant **4** diminutions au 1er rg, **6** m. côtes 1/1 (= **44-46-52-56-58** m.).

Puis, continuer en tricotant **6** m. côtes 1/1, **32-34-40-44-46** m. point ajouré, **6** m. côtes 1/1 et en diminuant à 5 m. côtes 1/1 du bord à droite :

4 ans : dès le 3ème rg, puis tous les 4 rgs 2 x 1 m. ; puis tous les 2 rgs 14 x 1 m.,

6 ans : dès le 3ème rg, puis tous les 4 rgs 2 x 1 m. ; puis tous les 2 rgs 15 x 1 m.,

8 ans : dès le 3ème rg, puis tous les 4 rgs 2 x 1 m. ; puis tous les 2 rgs 16 x 1 m.,

10 ans : dès le 3ème rg, puis tous les 4 rgs 2 x 1 m. ; puis tous les 2 rgs 18 x 1 m.,

12 ans : dès le 3ème rg, puis tous les 4 rgs 2 x 1 m. ; puis tous les 2 rgs 19 x 1 m.

et en même temps à gauche :

4 ans : dès le 3ème rg, puis tous les 4 rgs 2 x 1 m. ; puis tous les 2 rgs 10 x 1 m., puis rabattre tous les 2 rgs 1 x 7 m., 1 x 3 m., 2 x 1 m. et les 4 m. restantes.

6 ans : dès le 3ème rg, puis tous les 4 rgs 2 x 1 m. ; puis tous les 2 rgs 11 x 1 m., puis rabattre tous les 2 rgs 1 x 7 m., 1 x 3 m., 2 x 1 m. et les 4 m. restantes.

8 ans : dès le 3ème rg, puis tous les 4 rgs 2 x 1 m. ; puis tous les 2 rgs 12 x 1 m., puis rabattre tous les 2 rgs 1 x 10 m., 1 x 3 m., 1 x 2 m., 1 x 1 m. et les 4 m. restantes.

10 ans : dès le 3ème rg, puis tous les 4 rgs 2 x 1 m. ; puis tous les 2 rgs 14 x 1 m., puis rabattre tous les 2 rgs 1 x 10 m., 1 x 3 m., 1 x 2 m., 1 x 1 m. et les 4 m. restantes.

12 ans : dès le 3ème rg, puis tous les 4 rgs 2 x 1 m. ; puis tous les 2 rgs 15 x 1 m., puis rabattre tous les 2 rgs 1 x 10 m., 1 x 3 m., 1 x 2 m., 1 x 1 m. et les 4 m. restantes.

MANCHE DROITE :

Tricoter le raglan en sens inverse.

BORDURE D'ENCOLURE :

Monter **115-121-127-133-139** m. Tricoter **2** rgs point mousse et laisser les m. en attente.

FINITIONS :

Assembler les raglans.

Poser au point de mailles la bordure au bord de l'encolure. Assembler les petits côtés.

Faire les coutures des manches et des côtés du pull.

