



# 28 - PULL COL V

Qualifiée

Tailles		4 ans	6 ans	8 ans	10 ans
<b>Qualité CABOURG</b>		<b>Nombre de pelotes</b>			
	Sable 290.121	4	4	5	6
	Kiwi 245.781	1	1	1	1
<b>Qualité COTON FIFY</b>					
	Nougat 225.181	1	1	1	1
aig. n° 3 et 3,5					

## Points employés

**CÔTES 2/2**, aig. n° 3.

**JERSEY ENDROIT**, aig. n° 3 et 3,5.

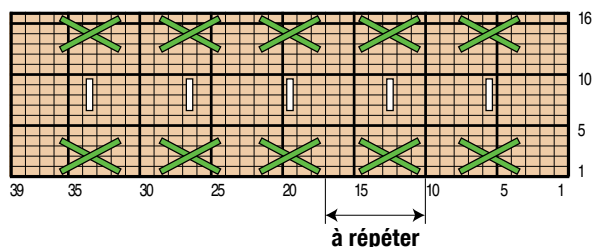
**Points de broderie** : Voir schémas.

## Echantillon

Pour réussir votre modèle, il est important de tricoter l'échantillon (voir « *L'indispensable échantillon* » sur nos premières pages d'explications).

Un carré de 10 cm jersey endroit aig. n° 3,5 = 23 m. et 30 rgs.

### BRODERIE



■ = 1 m. jersey endroit Sable   
 ■ = point de croix Kiwi   
  = point lancé Nougat

## Réalisation

### DOS :

Monter **74-78-86-94** m. Sable aig. n° 3. Tricoter **2,5 cm (8 rgs)** côtes 2/2 en répartissant 2 augmentations au dernier rg. pour tailles **6 ans** et **8 ans** (= **74-80-88-94** m.).

Continuer jersey endroit aig. n° 3,5.

### Raglan :

A **22-25-28-31** cm (**66-76-84-94** rgs) de hauteur totale, de chaque côté rabattre **3 m.**, puis diminuer à 2 m. du bord :

**4 ans** : 1 x 1 m. tous les 2 rgs, puis \* 1 x 1 m. tous les 4 rgs, 1 x 1 m. tous les 2 rgs \*, diminuer 4 fois de \* à \*.

**6 ans** : \* 1 x 1 m. tous les 4 rgs, 1 x 1 m. tous les 2 rgs \*, diminuer 5 fois de \* à \*.

**8 ans** : 1 x 1 m. tous les 2 rgs, puis \* 1 x 1 m. tous les 4 rgs, 1 x 1 m. tous les 2 rgs \*, diminuer 5 fois de \* à \*.

**10 ans** : \* 1 x 1 m. tous les 4 rgs, 1 x 1 m. tous les 2 rgs \*, diminuer 6 fois de \* à \*.

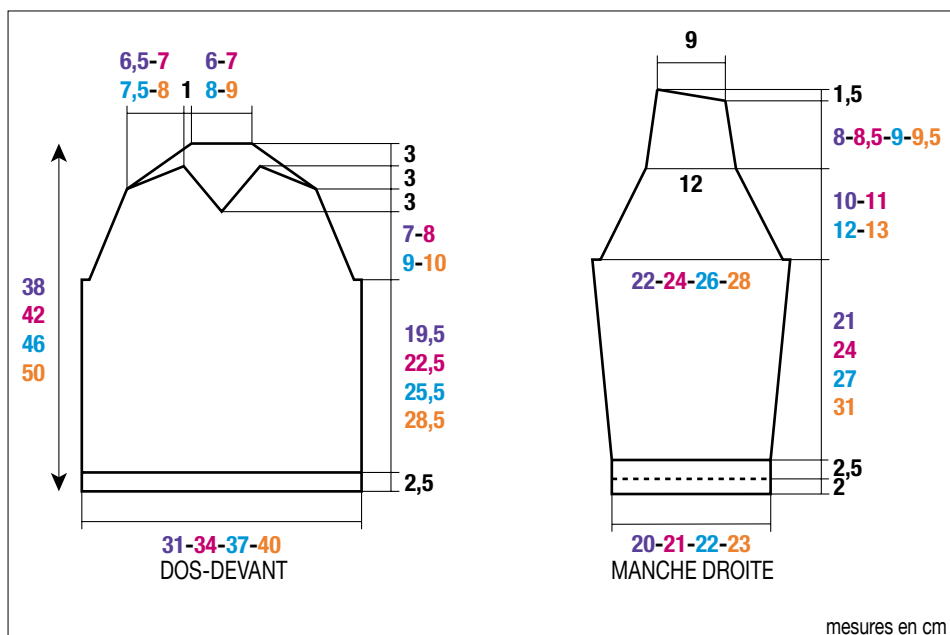
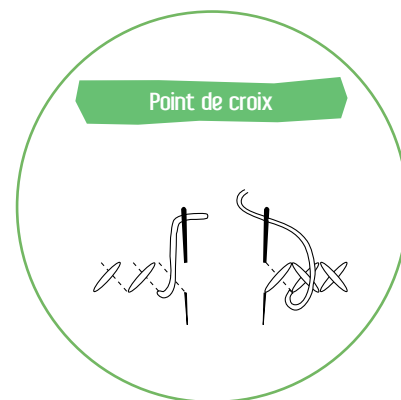
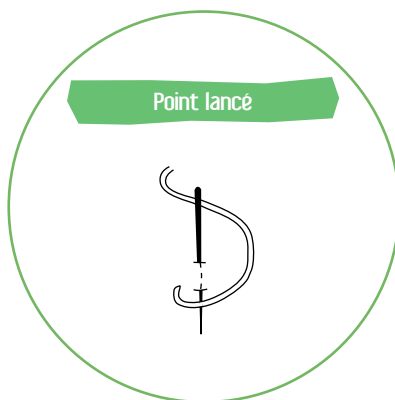
**Pour diminuer 1 m. à 2 m. du bord** : Tricoter 2 m. endroit, 2 m. ensemble endroit, continuer le rg et lorsqu'il reste 4 m. sur l'aig. gauche, tricoter 1 surjet simple, 2 m. endroit.

Puis, continuer sur les **50-54-60-64** m. restantes.

### Epaules :

A **32-36-40-44** cm (**96-110-120-134** rgs) de hauteur totale, rabattre de chaque côté tous les 2 rgs :

**4 ans** : 2 x 1 m., 8 x 2 m.



mesures en cm

**6 ans** : 1 x 1 m., 9 x 2 m.

**8 ans** : 10 x 2 m.

**10 ans** : 9 x 2 m., 1 x 3 m.

Rabattre les **14-16-20-22** m. restantes pour l'encolure.

## DEVANT :

Commencer comme au dos.

**Attention, bien lire l'explication.**

### Raglan :

Rabattre, puis diminuer de chaque côté comme au dos.

### Encolure :

**Entre-temps**, à **29-33-37-41** cm (**86-100-110-124** rgs) de hauteur totale, rabattre les **2** m. centrales, puis continuer chaque côté séparément en diminuant tous les 2 rgs à 2 m. du bord côté encolure :

**4 ans** : 1 x 2 m., 7 x 1 m.

**6 ans** : 2 x 2 m., 6 x 1 m.

**8 ans** : 4 x 2 m., 4 x 1 m.

**10 ans** : 5 x 2 m., 3 x 1 m.

**Pour diminuer 2 m. à 2 m. du bord** : Tricoter 2 m. endroit, 3 m. ensemble endroit, continuer le rg et lorsqu'il reste 5 m. sur l'aig. gauche, tricoter 1 surjet double, 2 m. endroit.

### Epaule :

**Mais, entre-temps**, à **32-36-40-44** cm (**96-110-120-134** rgs) de hauteur totale, rabattre tous les 2 rgs côté extérieur :

**4 ans** : 3 x 2 m., 2 x 3 m. et les 3 m. restantes.

**6 ans** : 2 x 2 m., 3 x 3 m. et les 3 m. restantes.

**8 ans** : 1 x 2 m., 4 x 3 m. et les 3 m. restantes.

**10 ans** : 5 x 3 m. et les 3 m. restantes.

## MANCHE DROITE :

Monter **46-50-50-54** m. Sable aig. n° 3. Tricoter **2** cm (**6** rgs) jersey endroit, puis **2,5** cm (**8** rgs) côtes 2/2 en répartissant 2 augmentations au dernier rg pour tailles **4 ans** et **8 ans** (= **48-50-52-54** m.).

Continuer jersey endroit aig. n° 3,5 en augmentant de chaque côté :

**4 ans** : 2 x 1 m. tous les 20 rgs.

**6 ans** : 4 x 1 m. tous les 14 rgs.

**8 ans** : 3 x 1 m. tous les 14 rgs, 2 x 1 m. tous les 12 rgs.

**10 ans** : 4 x 1 m. tous les 14 rgs, 2 x 1 m. tous les 12 rgs.

Puis, continuer sur les **52-58-62-66** m. obtenues.

### Raglan :

A **25,5-28,5-31,5-35,5** cm (**78-86-96-108** rgs) de hauteur totale, de chaque côté rabattre **3** m., puis diminuer à 2 m. du bord :

**4 ans** : 3 x 1 m. tous les 2 rgs, 5 x 1 m. tous les 4 rgs.

**6 ans** : 7 x 1 m. tous les 2 rgs, 4 x 1 m. tous les 4 rgs.

**8 ans** : 10 x 1 m. tous les 2 rgs, 3 x 1 m. tous les 4 rgs.

**10 ans** : 12 x 1 m. tous les 2 rgs, 3 x 1 m. tous les 4 rgs.

Tricoter **3** rgs sur les **30** m. restantes, puis continuer pour la patte d'épaule en diminuant de chaque côté à 2 m. du bord :

**4 ans** : 4 x 1 m. tous les 6 rgs.

**6 ans** : 2 x 1 m. tous les 6 rgs, 2 x 1 m. tous les 8 rgs.

**8 ans et 10 ans** : 4 x 1 m. tous les 8 rgs.

Tricoter **5-3-3-5** rgs sur les **22** m. restantes, puis, rabattre à droite tous les 2 rgs 2 x 7 m. et les 8 m. restantes.

## MANCHE GAUCHE :

Tricoter la patte d'épaule en sens inverse.

Tricoter le raglan en sens inverse.

## BORDURE D'ENCOLURE :

Monter **96-100-104-108** m. Sable aig. n° 3. Tricoter **2** cm (**8** rgs) jersey endroit et laisser les m. en attente.

## FINITIONS :

**Broderie** : Broder le bas du devant et des manches en suivant la grille en commençant 2 cm au-dessus du bord côtes.

Faire les coutures des raglans et des épaules en intercalant les pattes d'épaules entre le dos et le devant.

Poser au point de mailles la bordure au bord de l'encolure en commençant à la pointe de l'encolure ; puis assembler les petits côtés, couture visible sur l'endroit.

Laisser rouler la bordure et faire un point de couture à la pointe pour maintenir le roulotté.

Faire les coutures des manches et des côtés du pull.