



TUNIQUE SANS MANCHES

Tailles		2 ans	3 ans	4 ans	6 ans	8 ans
Qualité CHINAILLON		Nombre de pelotes				
Charbon	245.311	3	3	3	4	5
Qualité BARISIENNE						
Nérine	221.831	1	1	1	1	1
aig. n° 4						
1 pression transparente Ø10 mm réf 604.671 (assortiment de 59)						
4 boutons métal « blason » vieil argent Ø 15 mm réf 326.261 (lot de 6)						

Points employés

POINT MOUSSE en CHINAILLON, aig. n° 4.

JACQUARD, aig. n° 4. Suivre la grille.

Echantillons

Pour réussir votre modèle, il est important de tricoter les échantillons (voir « L'indispensable échantillon » sur nos premières pages d'explications).

Un carré de 10 cm point mousse = 20,5 m. et 37 rgs.

Un carré de 10 cm jacquard = 20,5 m. et 24 rgs.

Réalisation

DEVANT :

Monter **70-74-76-82-88** m. en CHINAILLON. Tricoter point mousse.

A **6** cm (**22** rgs) de haut, diminuer de chaque côté à 2 m. du bord (= tricoter 2 m. endroit, puis 2 m. ensemble endroit, continuer le rg et lorsqu'il reste 4 m. sur l'aig. gauche, tricoter 1 surjet simple, 2 m. endroit) :

2 ans et 3 ans : 7 x 1 m. tous les 8 rgs,

4 ans : 7 x 1 m. tous les 10 rgs,

6 ans : 7 x 1 m. tous les 12 rgs,

8 ans : 7 x 1 m. tous les 14 rgs,

mais entre-temps, à **10-11-12-13-14** cm (**38-40-44-48-52** rgs) de hauteur totale, continuer jacquard en commençant le 3ème rg :

2 ans : à la m. 4 de la grille.

3 ans : à la m. 2 de la grille.

4 ans : à la m. 1 de la grille.

6 ans : à la m. 6 de la grille.

8 ans : à la m. 3 de la grille.

Après la dernière diminution, continuer sur les **56-60-62-68-74** m. restantes.

Emmanchures :

A **27-29-32-37-42** cm (**80-84-92-106-120** rgs) de hauteur totale, rabattre de chaque côté tous les 2 rgs :

2 ans : 1 x 2 m., 3 x 1 m.

3 ans et 4 ans : 2 x 2 m., 2 x 1 m.

6 ans : 1 x 3 m., 1 x 2 m., 2 x 1 m.

8 ans : 1 x 3 m., 1 x 2 m., 3 x 1 m.

Puis, continuer sur les **46-48-50-54-58** m. restantes.

A **32-35-38-44-50** cm (**92-98-106-122-140** rgs) de hauteur totale, continuer point mousse en CHINAILLON.

Encolure :

A **34-37-40-46-52** cm (**100-106-114-130-148** rgs) de hauteur totale, rabattre les **8-10-10-12-14** m. centrales, continuer chaque côté séparément en rabattant côté encolure tous les 2 rgs 1 x 2 m., 2 x 1 m. ; puis tous les 4 rgs 4 x 1 m.

Epaules :

A **40-43-46-52-58** cm (**124-130-138-154-172** rgs) de hauteur totale, rabattre côté emmanchures tous les 2 rgs :

2 ans et 3 ans : 1 x 2 m., 3 x 3 m.

4 ans : 4 x 3 m.

6 ans : 3 x 3 m., 1 x 4 m.

8 ans : 2 x 3 m., 2 x 4 m.

DOS :

Commencer comme au devant.

Emmanchures :

Rabattre à la même hauteur et comme au dos. Puis, continuer sur les **46-48-50-54-58** m. restantes.

A **32-35-38-44-50** cm (**92-98-106-122-140** rgs) de hauteur totale, continuer point mousse en CHINAILLON.

Ouverture :

A **34-37-40-46-52** cm (**100-106-114-130-148** rgs) de hauteur totale, le travail se sépare en 2 parties que l'on termine séparément.

1ère partie :

Continuer sur les **25-26-27-29-31** premières m. et laisser en attente les **21-22-23-25-27** dernières m.

A **40-43-46-52-58** cm (**124-130-138-154-172** rgs) de hauteur totale, pour l'épaule rabattre côté emmanchure comme au dos, **en même temps** que la 1ère diminution de l'épaule, pour l'encolure rabattre côté ouverture tous les 2 rgs 1 x **9-10-10-11-12** m., 1 x 3 m., 1 x 2 m.

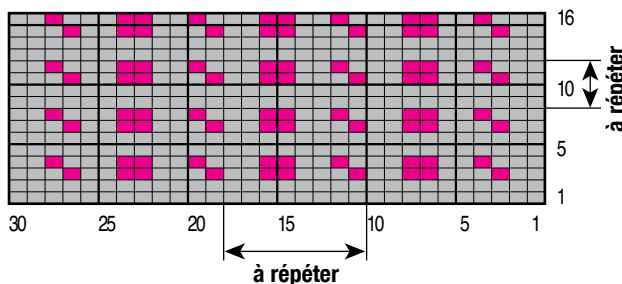
2ème partie :

Reprendre les **21-22-23-25-27** m. en attente, relever **4** m. derrière les 4 premières m. de la première partie (côté ouverture).

Tricoter point mousse sur les **25-26-27-29-31** m. obtenues.

A **40-43-46-52-58** cm (**124-130-138-154-172** rgs)

JACQUARD



□ = 1 m. en CHINAILLON
 ■ = 1 m. en BARISIENNE

de hauteur totale, pour **l'encolure** rabattre côté ouverture tous les 2 rgs 1 x 9-10-10-11-12 m., 1 x 3 m., 1 x 2 m., **en même temps** que la 1ère diminution de l'encolure, pour **l'épaule** rabattre côté emmanchure comme au dos.

COL :

Monter 82-84-86-90-94 m. en CHINAILLON. Tricoter 4 rgs point mousse et laisser les m. en attente.

BORDURES D'EMMANCHURES (2) :

Monter 52-56-56-60-64 m. en CHINAILLON. Tricoter 4 rgs point mousse et laisser les m. en attente.

FINITIONS :

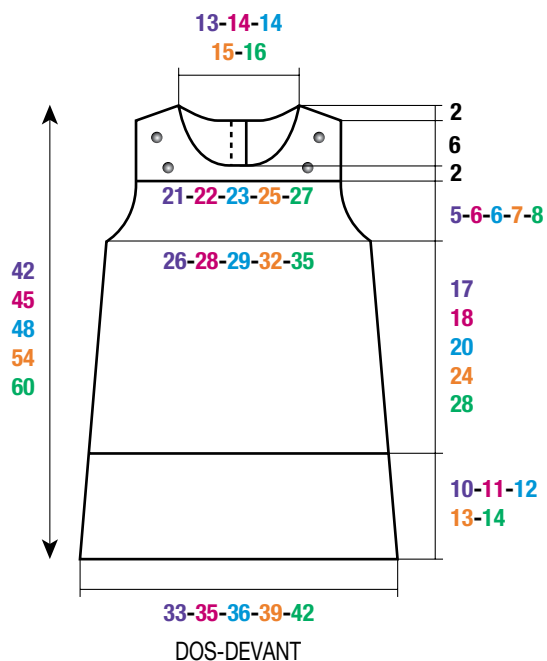
Assembler les épaules.

Poser au point de mailles le col au bord de l'encolure, puis les bordures au bord des emmanchures.

Faire les coutures des côtés de la tunique.

Coudre la pression au bord de l'ouverture.

Coudre 4 boutons sur le devant (voir emplacement sur le croquis).



mesures en cm