



31

Qualifiée

# GILET JACQUARD ZIPPÉ

Tailles		6 ans	8 ans	10 ans	12 ans
Qualité DUVETINE		Nombre de pelotes			
Gris clair	291.091	6	7	8	9
Noir chiné	291.101	1	1	1	1
aig. n° 5,5 et 6,5					
1 fermeture séparable grise : long. 40 cm (6 ans) réf. 314.451 long. 45 cm (8 ans) réf. 314.471 long. 50 cm (10 ans) réf. 119.201 long. 55 cm (12 ans) réf. 115.531					

## Points employés

**CÔTES 1/1**, aig. n° 5,5.

**JERSEY ENDROIT**, aig. n° 6,5.

**JACQUARD FANTAISIE**, aig. n° 6,5. Suivre la grille.

## Echantillon

Pour réussir votre modèle, il est important de tricoter l'échantillon (voir «L'indispensable échantillon» sur nos premières pages d'explications).

Un carré de 10 cm jersey endroit ou jacquard fantaisie = 12 m. et 17 rgs.

## Réalisation

### DOS :

Monter **45-49-53-57** m. Gris clair aig. n° 5,5. Tricoter **4 cm (8 rgs)** côtes 1/1.

Continuer jersey endroit aig. n° 6,5.

### Emmanchures :

A **24-28-32-36** cm (**42-50-56-62** rgs) de hauteur totale, rabattre de chaque côté tous les 2 rgs :

**6 ans et 8 ans** : 1 x 2 m., 3 x 1 m.

**10 ans et 12 ans** : 2 x 2 m., 2 x 1 m.

Puis, continuer sur les **35-39-41-45** m. restantes.

### Epaules et encolure :

A **40-45-50-55** cm (**70-80-88-96** rgs) de hauteur totale, rabattre de chaque côté tous les 2 rgs :

**6 ans** : 1 x 3 m., 2 x 4 m.,

**8 ans et 10 ans** : 3 x 4 m.,

**12 ans** : 2 x 4 m., 1 x 5 m.,

**en même temps** que la 1ère diminution d'épaule, rabattre les **9-11-13-15** m. centrales, continuer chaque côté séparément en rabattant côté encolure 1 x 2 m.

### DEVANT GAUCHE :

Monter **21-23-25-27** m. Gris clair aig. n° 5,5.

Tricoter **4 cm (8 rgs)** côtes 1/1.

Continuer jacquard fantaisie aig. n° 6,5 en suivant la grille selon la taille à tricoter.

### Emmanchure :

Rabattre à droite à la même hauteur et comme au dos, puis continuer sur les **16-18-19-21** m. restantes.

### Encolure :

A **37-42-46-51** cm (**64-74-80-88** rgs) de hauteur totale, rabattre à gauche tous les 2 rgs :

**6 ans** : 1 x 3 m., 2 x 1 m.

**8 ans - 10 ans et 12 ans** : 1 x **3-4-5** m., 1 x 2 m., 1 x 1 m.

### Epaule :

Rabattre à droite à la même hauteur et comme au dos.

### DEVANT DROIT :

Monter **21-23-25-27** m. Gris clair aig. n° 5,5.

Tricoter **4 cm (8 rgs)** côtes 1/1.

Continuer jacquard fantaisie aig. n° 6,5 en suivant la grille selon la taille à tricoter.

### Emmanchure :

Rabattre à gauche à la même hauteur et comme au dos, puis continuer sur les **16-18-19-21** m. restantes.

### Encolure :

Rabattre à droite à la même hauteur et comme au devant gauche.

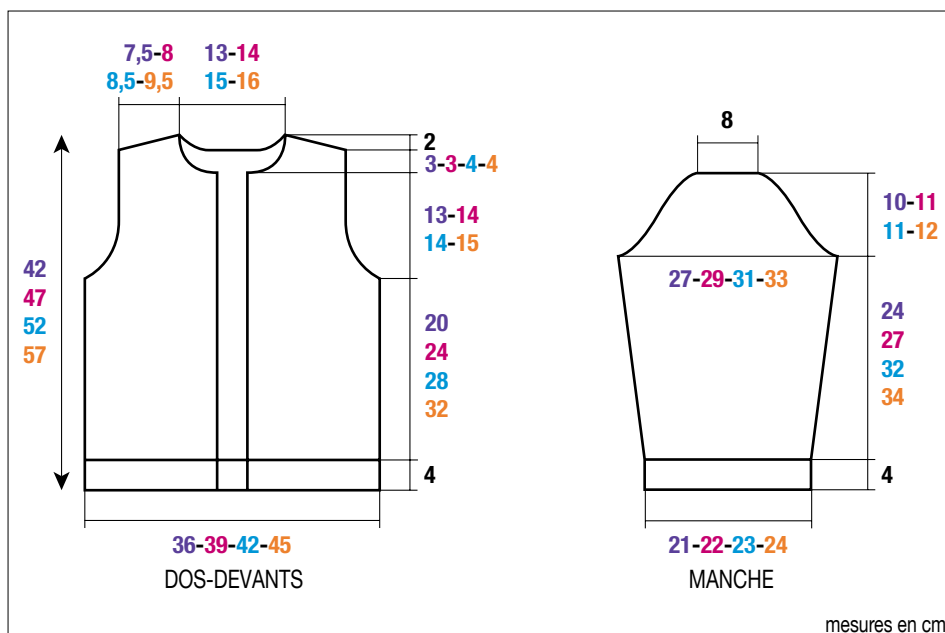
### Epaule :

Rabattre à gauche à la même hauteur et comme au dos.

### MANCHE :

Monter **27-29-29-31** m. Gris clair aig. n° 5,5. Tricoter **4 cm (8 rgs)** côtes 1/1.

Continuer jersey endroit aig. n° 6,5 en augmentant de chaque côté à 2 m. du bord :



**6 ans** : 4 x 1 m. tous les 8 rgs.

**8 ans** : 2 x 1 m. tous les 10 rgs, 2 x 1 m. tous les 8 rgs.

**10 ans** : 2 x 1 m. tous les 10 rgs, 3 x 1 m. tous les 8 rgs.

**12 ans** : 3 x 1 m. tous les 10 rgs, 2 x 1 m. tous les 8 rgs.

Puis, continuer sur les **35-37-39-41** m. obtenues.

#### Tête de manche :

A **28-31-36-38** cm (**50-54-62-66** rgs) de hauteur totale, rabattre de chaque côté tous les 2 rgs :

**6 ans** : 2 x 2 m., 4 x 1 m., 2 x 2 m. et les 11 m. restantes.

**8 ans** : 2 x 2 m., 5 x 1 m., 2 x 2 m. et les 11 m. restantes.

**10 ans** : 2 x 2 m., 5 x 1 m., 1 x 2 m., 1 x 3 m. et les 11 m. restantes.

**12 ans** : 2 x 2 m., 6 x 1 m., 1 x 2 m., 1 x 3 m. et les 11 m. restantes.

#### COL :

Monter **51-55-61-65** m. Gris clair aig. n° 5,5. Tricoter **3-3-4-4** cm (**6-6-8-8** rgs) côtes 1/1 et laisser les m. en attente.

#### BORDURES DES DEVANTS (2) :

Monter **61-67-73-79** m. Gris clair aig. n° 5,5.

Tricoter **3** rgs côtes 1/1 et laisser les m. en attente.

#### FINITIONS :

Assembler les épaules.

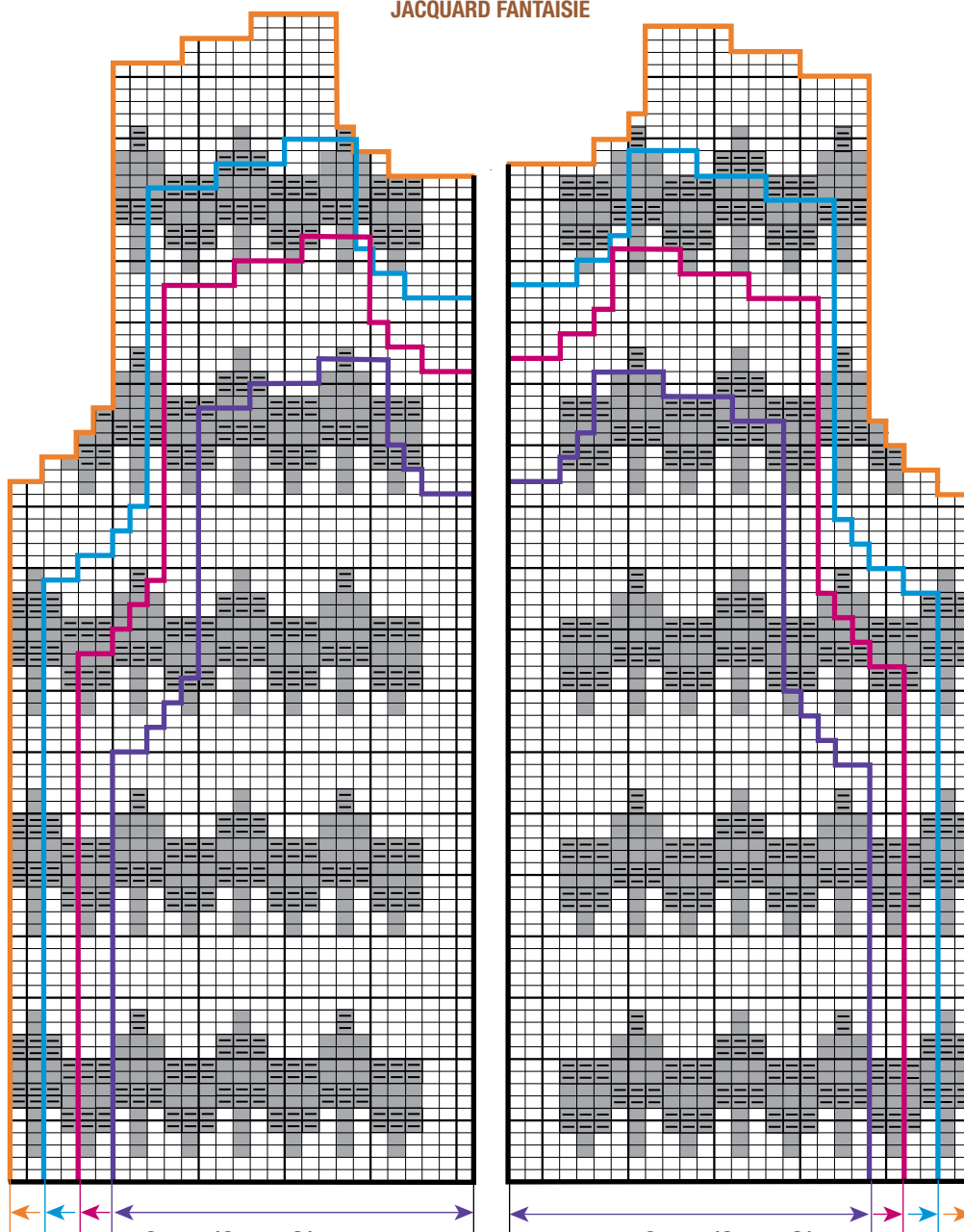
Poser au point de mailles le col au bord de l'encolure, puis une bordure le long de chaque devant.

Coudre la tête des manches au bord des emmanchures.

Faire les coutures des manches et des côtés du gilet.

Coudre la fermeture.

### JACQUARD FANTAISIE



**6 ans** : 16 cm = 21 m.  
**8 ans** : 17,5 cm = 23 m.  
**10 ans** : 19 cm = 25 m.  
**12 ans** : 20,5 cm = 27 m.

**6 ans** : 16 cm = 21 m.  
**8 ans** : 17,5 cm = 23 m.  
**10 ans** : 19 cm = 25 m.  
**12 ans** : 20,5 cm = 27 m.

□ = 1 m. jersey endroit Gris clair   ■ = 1 m. jersey endroit Noir chiné   ▨ = 1 m. jersey envers Noir chiné