



Qualifiée

# 9 - SUR-PULL SANS MANCHES

| Taille unique                |         | Nombre de pelotes |
|------------------------------|---------|-------------------|
| Qualité PUR MÉRINOS FRANÇAIS |         |                   |
| Brique                       | 291.371 | 7                 |
| Blush                        | 295.361 | 2                 |
| Glaçage                      | 295.401 | 1                 |
| aig. n° 4                    |         |                   |

## Points employés

**POINT MOUSSE**, aig. n° 4.

**POINT AJOURÉ**, aig. n° 4. Sur un nombre de m. divisible par 4 + 1.

**1er rg (endroit du travail)** : Endroit.

**2ème rg et tous les rgs pairs** : Envers.

**3ème rg** : 2 m. endroit, 2 m. ensemble endroit, 1 jeté, 1 m. endroit, \* 1 jeté, 1 double diminution, 1 jeté, 1 m. endroit \*, répéter de \* à \*, terminer par 1 jeté, 1 surjet simple, 2 m. endroit.

**5ème rg** : 3 m. endroit, \* 1 jeté, 1 double diminution, 1 jeté, 1 m. endroit \*, répéter de \* à \* en terminant par 3 m. endroit au lieu d'1.

**7ème rg** : Reprendre au 3ème rg.

**JACQUARD**, aig. n° 4. Suivre la grille.

Prendre un peloton par motif et bien croiser les fils à chaque changement de coloris.

## Echantillon

Pour réussir votre modèle, il est important de tricoter l'échantillon (voir « L'indispensable échantillon » sur nos premières pages d'explications).

Un carré de 10 cm point ajouré ou jacquard = 20 m. et 25 rgs.

## Réalisation

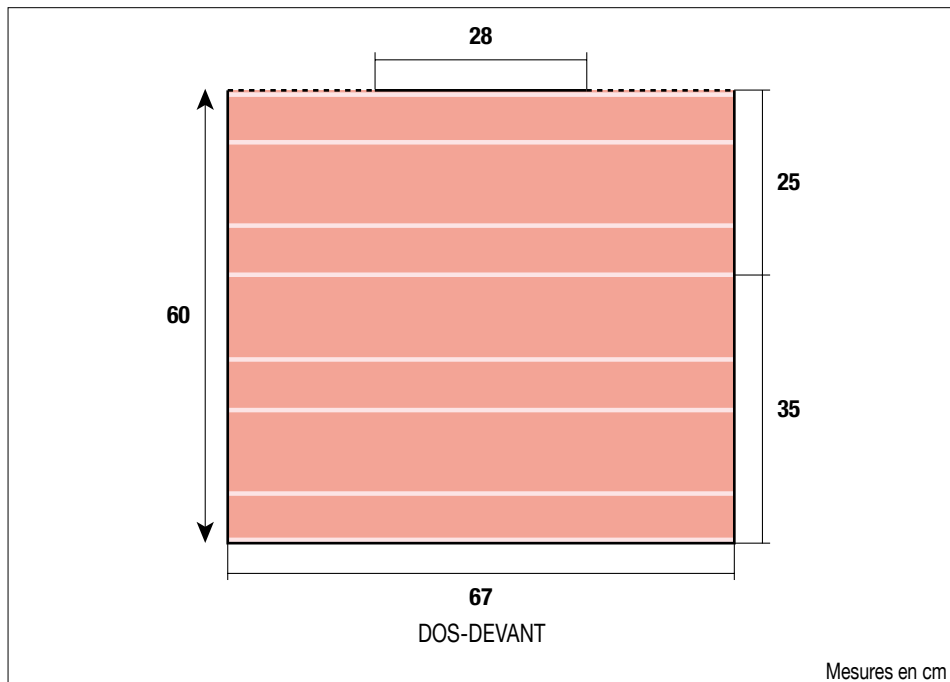
### DOS :

Monter **137 m.** Blush. Tricoter :  
 \* 2 rgs point mousse Blush,  
 16 rgs point ajouré Brique,  
 2 rgs point mousse Blush,  
 24 rgs jacquard en suivant la grille \*,  
 tricoter 3 fois de \* à \*,  
 puis, 2 rgs point mousse Blush,  
 16 rgs point ajouré Brique.

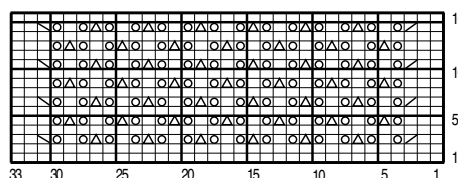
### Épaules et encolure :

Au rg suivant, de chaque côté laisser en attente **41 m.** pour les épaules, puis avec le fil Blush tricoter endroit sur les **55 m.** restantes.

Au rg suivant, rabattre toutes les m. Blush en tricotant endroit sur l'envers du travail.

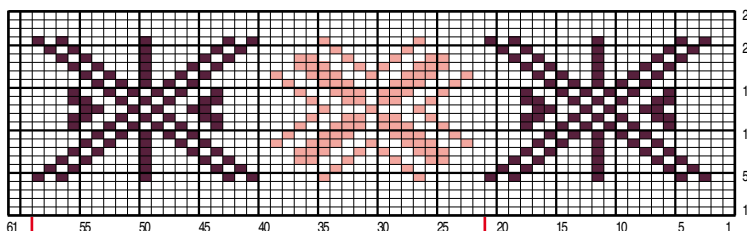


### POINT AJOURÉ



|                           |                         |
|---------------------------|-------------------------|
| □ = 1 m. jersey endroit   | ⊠ = 1 double diminution |
| ▣ = 2 m. ensemble endroit | ⊞ = 1 surjet simple     |
| ⊞ = 1 jeté                |                         |

### JACQUARD



|                 |                  |                |
|-----------------|------------------|----------------|
| □ = 1 m. Brique | ■ = 1 m. Glaçage | ■ = 1 m. Blush |
|-----------------|------------------|----------------|

**DEVANT :**

Monter **137** m. Blush. Tricoter :  
\* 2 rgs point mousse Blush,  
16 rgs point ajouré Brique,  
2 rgs point mousse Blush,  
24 rgs jacquard en suivant la grille \*,  
tricoter 3 fois de \* à \*,  
puis, 2 rgs point mousse Blush,  
16 rgs point ajouré Brique.

**Epaules et encolure :**

Au rg suivant, avec le fil Blush tricoter endroit sur toutes les m.

Au rg suivant, tricoter endroit en rabattant les **55** m. centrales.

Ne pas couper le fil.

**FINITIONS :**

Fermer les épaules en chaînette sur l'envers (voir pages conseils).

Faire les coutures des côtés du sur-pull sur 35 cm de hauteur, en laissant libres 25 cm pour les emmanchures.