



MANTEAU À CAPUCHE

Tailles		S/M	L/XL
Qualité DUVETINE		Nombre de pelotes	
Gris clair	291.091	23	28
crochet n° 6,5			
1 épingle oxydé noir 75 mm réf. 327.431 à 7,80 €			

Légende

- maille en l'air = m.l.
- bride = b.
- maille serrée = m.s.

Point employés

POINT FANTAISIE, crochet n° 6,5. Sur un nombre de m. divisible par 7 + 5 + 3 (pour la 1ère b.).

1er rg (endroit du travail) : 2 b. dans la 4ème m.l., sauter 3 m., 1 m.s. dans la m. suivante, * 3 m.l., 1 b. dans chacune des 3 m. suivantes, sauter 3 m., 1 m.s. dans la m. suivante *, répéter de * à *.

2ème rg et tous les rgs suivants : 3 m.l., 2 b. sur la 1ère m.s., dans chaque arceau de 3 m.l. suivant crocheter 1 m.s., 3 m.l. et 3 b. en terminant le rg par 1 m.s. dans le dernier arceau.

Echantillon

Pour réussir votre modèle, il est important de tricoter l'échantillon (voir « L'indispensable échantillon » sur nos premières pages d'explications).

4 motifs = 15,5 cm de large.

9 rgs = 16 cm de haut.

Réalisation

DOS ET DEVANTS :

Se commence en une partie.

Bas du corps :

Monter une chaînette de **204-232** m.l. Crocheter point fantaisie (= **28-32** motifs).

A **52-53** cm (**29-30** rgs) de haut, continuer chaque partie séparément.

Haut du devant droit :

Continuer sur les **6-7** premiers motifs pendant **20-23** cm (**11-13** rgs) et arrêter.

Haut du dos :

Laisser **2** motifs pour l'emmanchure, puis crocheter **20-23** cm (**11-13** rgs) point fantaisie sur les **12-14** motifs suivants du bas du corps et arrêter.

Haut du devant gauche :

Laisser **2** motifs pour l'emmanchure, puis crocheter **20-23** cm (**11-13** rgs) point fantaisie sur les **6-7** derniers motifs du bas du corps et arrêter.

CAPUCHE :

A la suite du haut des devants et du dos, crocheter point fantaisie sur les **4** premiers motifs du devant droit, puis sur les **8** motifs **centraux** du dos et sur les **4** derniers motifs du devant gauche.

Continuer sur les **16** motifs obtenus.

A **38** cm (**21** rgs) de hauteur de capuche, crocheter 3 m.l., 1 b. sur la 1ère m.s., 1 m.s. dans l'arceau suivant de 3 m.l., * 3 b. sur la m.s. suivante, 1 m.s. dans l'arceau suivant de 3 m.l. *, répéter de * à * et arrêter.

MANCHES :

Monter une chaînette de **78-92** m.l. Crocheter point fantaisie.

A **60** cm (**34** rgs) de haut, crocheter 3 m.l., 1 b. sur la 1ère m.s., 1 m.s. dans l'arceau suivant de 3 m.l., * 3 b. sur la m.s. suivante, 1 m.s. dans l'arceau suivant de 3 m.l. * et arrêter.

FINITIONS :

Assembler les épaules.

Plier le haut de la capuche et assembler.

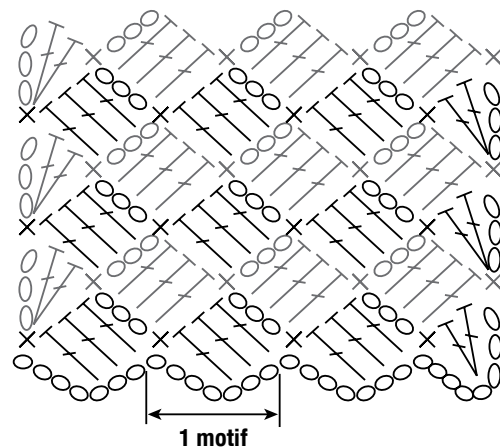
Coudre le haut des manches le long de la partie verticale des emmanchures.

Faire la couture des manches.

Crocheter 15 m.s. autour de l'épingle et arrêter.

Au porté, pour maintenir le manteau fermé, glisser l'épingle.

POINT FANTAISIE



○ ou ○	= 1 maille en l'air
× ou ×	= 1 maille serrée
⌈ ou ⌋	= 1 bride

