

45 - SWEAT À CAPUCHE

Qualifiée



Tailles		S	M	L	XL	XXL
Qualité SPORT	Baleine	211.421				
		13	14	15	16	17
Qualité IDÉAL	Truffe	220.021				
	Calanque	248.721				
		2	2	2	2	2
aig. n° 3,5 et 4		1	1	1	1	1

Points employés

CÔTES 1/1 EN SPORT, aig. n° 3,5.

JERSEY ENDROIT en IDÉAL, aig. n° 3,5 ; en SPORT, aig. n° 4.

JACQUARD en IDÉAL, aig. n° 3,5. Suivre la grille. Prendre un peloton par motif et bien croiser les fils à chaque changement de coloris.

Echantillons

Pour réussir votre modèle, il est important de tricoter les échantillons (voir « *L'indispensable échantillon* » sur nos premières pages d'explications).

Un carré de 10 cm jersey endroit en SPORT = 20 m. et 26 rgs.

Un carré de 10 cm jersey endroit en IDÉAL = 24 m. et 31 rgs.

Réalisation

DOS :

Monter **95-103-111-119-129** m. en SPORT aig. n° 3,5. Tricoter 6 cm (18 rgs) côtes 1/1 en augmentant 1 m. au dernier rg.

Sur les **96-104-112-120-130** m. obtenues, continuer jersey endroit aig. n° 4.

Raglan :

A **42-43-44-44-45** cm (**112-114-118-118-120** rgs) de hauteur totale, de chaque côté rabattre **2-2-3-3-3** m., puis diminuer à 2 m. du bord :

S : 3 x 1 m. tous les 4 rgs, 25 x 1 m. tous les 2 rgs.

M : 1 x 1 m. tous les 4 rgs, 30 x 1 m. tous les 2 rgs.

L : 33 x 1 m. tous les 2 rgs.

XL : 36 x 1 m. tous les 2 rgs.

XXL : tous les 2 rgs 3 x 2 m., 34 x 1 m.

Pour diminuer 1 m. à 2 m. du bord : Tricoter 2 m. endroit, 2 m. ensemble endroit, continuer le rg et lorsqu'il reste 4 m. sur l'aig. gauche, tricoter 1 surjet simple, 2 m. endroit.

Pour diminuer 2 m. à 2 m. du bord : Tricoter 2 m. endroit, 3 m. ensemble endroit, continuer le rg et lorsqu'il reste 5 m. sur l'aig. gauche, tricoter 1 surjet double, 2 m. endroit.

Après la dernière diminution, tricoter 1 rg sur les **36-38-40-42-44** m. restantes et rabattre toutes les m. pour l'encolure.

DEVANT :

Commencer comme le dos.

Raglan :

A **42-43-44-44-45** cm (**112-114-118-118-120** rgs) de hauteur totale, rabattre **2-2-3-3-3** m., puis diminuer à 2 m. du bord :

S : 3 x 1 m. tous les 4 rgs, 22 x 1 m. tous les 2 rgs.

M : 1 x 1 m. tous les 4 rgs, 27 x 1 m. tous les 2 rgs.

L : 30 x 1 m. tous les 2 rgs.

XL : 33 x 1 m. tous les 2 rgs.

XXL : tous les 2 rgs 3 x 2 m., 31 x 1 m.

Encolure :

Entre-temps, à **62-64-66-68-70** cm (**164-168-174-180-184** rgs) de hauteur totale, rabattre les **24-26-28-30-32** m. centrales, continuer chaque côté séparément en rabattant côté encolure tous les 2 rgs 1 x 3 m., 1 x 2 m. et les 4 m. restantes.

MANCHE GAUCHE :

Monter **49-51-53-55-57** m. en SPORT aig. n° 3,5. Tricoter 6 cm (18 rgs) côtes 1/1 en augmentant 1 m. au dernier rg.

Sur les **50-52-54-56-58** m. obtenues, continuer jersey endroit aig. n° 4 en augmentant de chaque côté :

S : 7 x 1 m. tous les 14 rgs.

M : 5 x 1 m. tous les 12 rgs, 4 x 1 m. tous les 10 rgs.

L : 7 x 1 m. tous les 10 rgs, 4 x 1 m. tous les 8 rgs.

XL : 13 x 1 m. tous les 8 rgs.

XXL : 4 x 1 m. tous les 8 rgs, 12 x 1 m. tous les 6 rgs.

Puis, continuer sur les **64-70-76-82-90** m. obtenues.

Raglan :

A 49 cm (130 rgs) de hauteur totale, de chaque côté rabattre **2-2-2-3-3** m., puis diminuer à 2 m. du bord :

à droite :

S : * 2 x 1 m. tous les 2 rgs, 1 x 1 m. tous les 4 rgs *, diminuer 7 fois de * à *, 4 x 1 m. tous les 2 rgs,

M : * 3 x 1 m. tous les 2 rgs, 1 x 1 m. tous les 4 rgs *, diminuer 5 fois de * à *, 8 x 1 m. tous les 2 rgs,

L : * 4 x 1 m. tous les 2 rgs, 1 x 1 m. tous les 4 rgs *, diminuer 4 fois de * à *, 11 x 1 m. tous les 2 rgs,

XL : * 4 x 1 m. tous les 2 rgs, 1 x 1 m. tous les 4 rgs *, diminuer 4 fois de * à *, 13 x 1 m. tous les 2 rgs,

XXL : 2 x 1 m. tous les 4 rgs, 35 x 1 m. tous les 2 rgs,

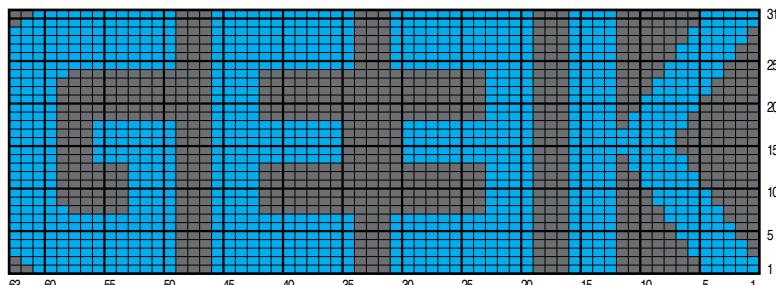
en même temps, à gauche :

S : * 2 x 1 m. tous les 2 rgs, 1 x 1 m. tous les 4 rgs *, diminuer 7 fois de * à *, 1 x 1 m. tous les 2 rgs,

M : * 3 x 1 m. tous les 2 rgs, 1 x 1 m. tous les 4 rgs *, diminuer 5 fois de * à *, 5 x 1 m. tous les 2 rgs,

L : * 4 x 1 m. tous les 2 rgs, 1 x 1 m. tous les 4 rgs *, diminuer 4 fois de * à *, 8 x 1 m. tous les 2 rgs,

JACQUARD



■ = 1 m. Truffe
■ = 1 m. Calanque

XL : * 4 x 1 m. tous les 2 rgs, 1 x 1 m. tous les 4rgs *, diminuer 4 fois de * à *, 10 x 1 m. tous les 2 rgs,

XXL : 2 x 1 m. tous les 4 rgs, 32 x 1 m. tous les 2 rgs, puis, rabattre à gauche tous les 2 rgs 1 x 4 m., 1 x 2 m., 1 x 3 m. et les 4 m. restantes.

MANCHE DROITE :

Commencer comme la manche gauche.

Tricoter le raglan en sens inverse.

CAPUCHE :

Monter **137** m. en SPORT aig. n° 3,5. Tricoter 4 cm (12 rgs) jersey endroit.

Continuer aig. n° 4 en rabattant de chaque côté :

S : 6 x 1 m. tous les 4 rgs, 5 x 1 m. tous les 2 rgs.

M et L : 7 x 1 m. tous les 4 rgs, 4 x 1 m. tous les 2 rgs.

XL : 2 x 1 m. tous les 6 rgs, 4 x 1 m. tous les 4 rgs, 5 x 1 m. tous les 2 rgs.

XXL : 2 x 1 m. tous les 6 rgs, 5 x 1 m. tous les 4 rgs, 4 x 1 m. tous les 2 rgs.

Puis, continuer sur les **115** m. restantes.

A **22-23-24-25-26** cm (**58-60-62-66-68** rgs) de hauteur totale, continuer en diminuant de chaque côté de la m. centrale tous les 2 rgs 6 x 1 m., 3 x 2 m.

Pour diminuer 1 m. de chaque côté de la m. centrale : Tricoter le rg et lorsqu'il reste 2 m. avant la m. centrale, tricoter 1 surjet simple, 1 m. endroit (= la m. centrale), 2 m. ensemble endroit et terminer le rg.

Pour diminuer 2 m. de chaque côté de la m. centrale : Tricoter le rg et lorsqu'il reste 3 m. avant la m. centrale, tricoter 1 surjet double, 1 m. endroit (= la m. centrale), 3 m. ensemble endroit et terminer le rg.

Mais, entre-temps, à 25,5-26,5-27,5-28,5-29,5 cm (**68-70-72-76-78** rgs) de hauteur totale, rabattre de chaque côté tous les 2 rgs 3 x 5 m., 1 x 6 m. et les 49 m. restantes.

COUDIÈRES (2) :

Monter **26** m. Truffe aig. n° 3,5. Tricoter 17 cm (52 rgs) jersey endroit et rabattre toutes les m.

POCHE :

Monter **73** m. Truffe aig. n° 3,5. Tricoter 5 cm (16 rgs) jersey endroit, continuer jacquard en suivant la grille sur les **63** m. centrales (= au 1er rg tricoter 5 m. Truffe, 5 m. Calanque, 7 m. Truffe, 4 m. Calanque, 3 m. Truffe, 12 m. Calanque, 3 m. Truffe, 12 m. Calanque, 3 m. Truffe, 12 m. Calanque, 7 m. Truffe).

Après le 31ème rg de la grille, continuer jersey endroit Truffe sur toutes les m.

A 20 cm (64 rgs) de hauteur totale, rabattre toutes les m.

FINITIONS :

Centrer la poche sur le devant à 12 cm du bas, puis la coudre (voir tracés bleu sur le croquis).

Assembler les raglans.

Pour le passage du cordon au bas de la capuche, replier 2 cm sur l'envers et ourler.

Faire la couture arrière de la capuche, puis la coudre au bord de l'encolure.

Coudre une coudière sur chaque manche (voir croquis).

Faire les coutures des manches et des côtés du sweat.

Réaliser une cordelière de 150 cm en utilisant 1 fil Truffe et 1 fil Calanque, puis la glisser dans l'ourlet de la capuche.

