



16

Qualifiée

TUNIQUE

Points employés

POINT MOUSSE, aig. n° 5.

POINT FANT., aig. n° 6. Sur un n. de m. div. par 4 + 2.

1er rg (endr. du trav.) : endr.

2ème rg : env.

3ème rg : 1 m. endr., * 4 m. fant. (= glis. 1 m. sur l'aig. droite en la prenant comme pour la tric. endr., tric. les 3 m. suiv. endr., puis rab. la m. glis. au-dessus des 3 m. de l'aig. droite) *, répéter de * à *, term. par 1 m. endr.

4ème rg : 4 m. env., * 1 jeté, 3 m. env. *, répéter de * à *, term. par 1 m. env. au lieu de 3.

5ème rg : endr.

6ème rg : env.

7ème rg : 3 m. endr., * 4 m. point fant. *, répéter de * à *, term. par 3 m. endr.

8ème rg : 6 m. env., * 1 jeté, 3 m. env. *, répéter de * à *.

9ème rg : repr. au 1er rg.

Echantillon

Un carré de 10 cm point fant. = 16 m. et 18 rgs.

Important : voir pages conseils.

Réalisation

DOS :

Monter 72-78-84-92 m. aig. n° 5. Tric. 2 rgs point mousse.

Cont. point fant. aig. n° 6 en commençant par :

S-L et XL : 2 m. endr. au lieu de 1.

M : l'explication.

A 9,5 cm (18 rgs) de haut. tot., dim. de ch. côté à 1 m. du bord 6 fs 1 m. ts les 8 rgs.

Tailles	S	M	L	XL
Qualité CHÉRIE	Nombre de pelotes			
Jarretière 243.991	6	6	7	7
aig. n° 5 et 6				

Pour dim. 1 m. à 1 m. du bord : tric. 1 m. endr., 2 m. ens. endr., cont. le rg et lorsqu'il reste 3 m. sur l'aig. gauche, tric. 1 S.S., 1 m. endr.

Tric. 7 rgs sur les 60-66-72-80 m. rest., puis augm. de ch. côté à 1 m. du bord 5 fs 1 m. ts les 6 rgs.

Cont. sur les 70-76-82-90 m. obtenues.

Emmanchures :

A 52-53-53-54 cm (96-98-98-100 rgs) de haut. tot., rab. de ch. côté ts les 2 rgs :

S et M : 1 fs 3 m., 1 fs 2 m., 3 fs 1 m.

L : 1 fs 3 m., 1 fs 2 m., 4 fs 1 m.

XL : 1 fs 3 m., 2 fs 2 m., 4 fs 1 m.

Cont. sur les 54-60-64-68 m. rest.

Epaules et encolure :

A 18-19-21-22 cm de haut. d'emmanchures (128-132-136-140 rgs de haut. tot.), rab. de ch. côté ts les 2 rgs :

S : 1 fs 4 m., 2 fs 5 m.

M : 2 fs 5 m., 1 fs 6 m.

L : 1 fs 5 m., 2 fs 6 m.

XL : 3 fs 6 m.

En même temps que la 1ère dim. d'épaule, laisser en attente les 22-24-26-28 m. centrales, cont. ch. côté séparément en rab. côté encolure 1 fs 2 m.

DEVANT :

Commencer comme le dos.

Emmanchures :

Rab. à la même haut. et comme au dos.

Encolure :

A 12-13-15-16 cm de haut. d'emmanchures (118-122-126-130 rgs de haut. tot.), laisser en attente les 12-14-16-18 m. centrales, cont. ch. côté séparément en rab. côté encolure ts les 2 rgs 3 fs 2 m., 1 fs 1 m.

Epaules :

Rab. à la même haut. et comme au dos.

FINITIONS :

Assembler l'épaule droite.

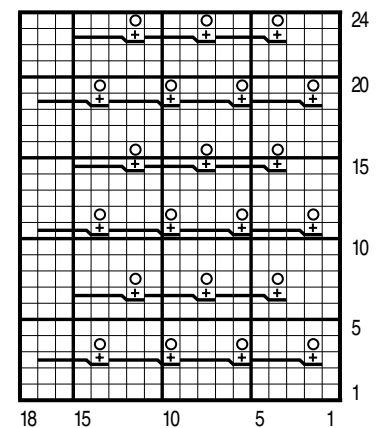
Bordure d'encolure : avec les aig. n° 5 et le fil, relever 17 m. au bord droit de l'encolure devant, repr. les 12-14-16-18 m. laissées en attente en les tric. à l'endr., relever 16 m. au bord gauche de l'encolure devant, relever 4 m. au bord de l'encolure dos, repr. les 22-24-26-28 m. laissées en attente, relever 5 m. au bord de l'encolure dos. Tric. 3 rgs point mousse et rab. toutes les m.

Assembler l'épaule gauche.

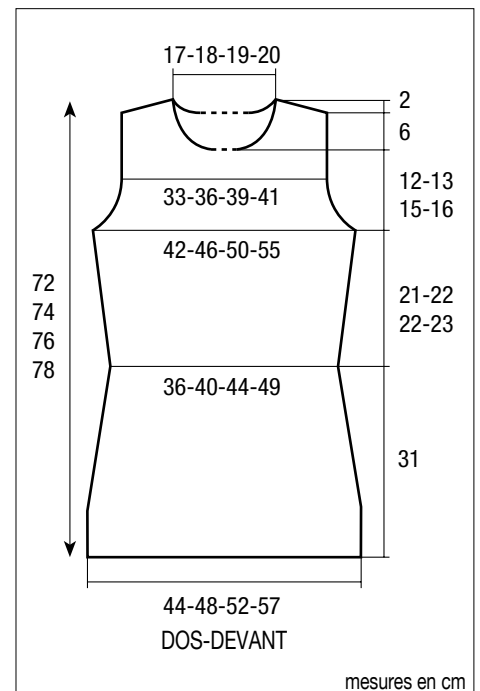
Bordures d'emmanchures : au bord de chaque emmanchure, avec les aig. n° 5, relever 70-74-82-86 m. Tric. 3 rgs point mousse et rab. toutes les m.

Faire les coutures des côtés de la tunique.

POINT FANTAISIE



- = 1 m. jersey endroit
- ▬ = 4 m. fantaisie
- = 1 jeté



mesures en cm