



2

Qualifiée

MANTEAU

Points employés

CÔTES 1/1, aig. n° 5.

JERSEY ENDR., aig. n° 5,5.

JACQUARD, aig. n° 5,5. Suivre la grille. Prendre un peloton par motif et bien croiser les fils à chaque changement de coloris.

POINT FANT., aig. n° 5,5. Sur un n. de m. impair.

1er rg (endr. du trav.) : endr.

2ème rg : * 1 m. endr., 1 m. env. *, répéter de * à *, term. par 1 m. endr.

3ème rg : * 1 m. env., tric. 2 m. dans 1 m. (= sans lâcher la m. de l'aig. gauche tric. à l'endr. 1 fs le brin avant de la m., puis 1 fs le brin arrière et lâcher la m. de l'aig. gauche) *, répéter de * à *, term. par 1 m. env.

4ème rg : * 1 m. endr., 2 m. ens. env. *, répéter de * à *, term. par 1 m. endr.

5ème rg : * 1 m. env., 1 m. endr. *, répéter de * à *, term. par 1 m. env.

6ème rg : repr. au 2ème rg.

Echantillons

Un carré de 10 cm jersey endr. = 16 m. et 22 rgs.

Un carré de 10 cm point fant. = 18 m. et 22 rgs.

Important : voir pages conseils.

Réalisation

DOS :

Monter 71-75-81-85-89 m. Adriatique aig. n° 5. Tric. 3 cm (8 rgs) côtes 1/1 en répart. 8 dim. au dernier rg.

Cont. jersey endr. aig. n° 5,5 sur les 63-67-73-77-81 m. rest. en dim. de ch. côté à 2 m. du bord :

4 ans : 2 fs 1 m. ts les 16 rgs, 2 fs 1 m. ts les 14 rgs.

6 ans : 2 fs 1 m. ts les 18 rgs, 2 fs 1 m. ts les 16 rgs.

Tailles		4 ans	6 ans	8 ans	10 ans	12 ans
Qualité MAGIC +		Nombre de pelotes				
Adriatique	218.171	7	8	9	10	12
Corail	232.461	2	3	3	3	4
Criquet	254.611	1	1	1	2	2
Brebis	233.081	1	1	1	1	1
Buvar	206.691	1	1	1	1	1
Prunier	254.681	1	1	1	1	1
aig. n° 5 et 5,5						
5 boutons bleu marine Ø 25 mm réf. 651.651 - 5,40 € le lot de 6						

8 ans : 4 fs 1 m. ts les 20 rgs.

10 ans : 4 fs 1 m. ts les 22 rgs.

12 ans : 4 fs 1 m. ts les 24 rgs.

Cont. sur les 55-59-65-69-73 m. rest.

Emmanchures :

A 41-46-51-56-61 cm (92-102-114-124-136 rgs) de haut. tot., rab. de ch. côté ts les 2 rgs :

4 ans et 6 ans : 2 fs 2 m., 2 fs 1 m.

8 ans : 1 fs 3 m., 1 fs 2 m., 2 fs 1 m.

10 ans et 12 ans : 1 fs 3 m., 1 fs 2 m., 3 fs 1 m.

Puis, cont. sur les 43-47-51-53-57 m. rest. en tric. 5-5-6-6-7 m. jersey endr., 15 m. jacquard en suiv. la grille, 23-27-30-32-35 m. jersey endr. (au 1er rg = 11-11-12-12-13 m. Adriatique, 3 m. Buvar, 29-33-36-38-41 m. Adriatique).

Après le 18ème rg de la grille, cont. jersey endr. Adriatique sur toutes les m.

Epaules :

A 14-15-16-17-18 cm de haut. d'emmanchures (122-134-148-160-176 rgs de haut. tot.), rab. de ch. côté ts les 2 rgs :

4 ans : 3 fs 4 m.

6 ans : 2 fs 4 m., 1 fs 5 m.

8 ans : 1 fs 4 m., 2 fs 5 m.

10 ans : 3 fs 5 m.

12 ans : 2 fs 5 m., 1 fs 6 m.

Au rg suiv. rab. les 19-21-23-23-25 m. rest. pour l'encolure.

DEVANT GAUCHE :

Monter 33-35-37-39-43 m. Corail aig. n° 5. Tric. 3 cm (8 rgs) côtes 1/1 en répart. 5-5-4-4-5 dim. au dernier rg.

Cont. jersey endr. aig. n° 5,5 sur les 28-30-33-35-38 m. rest. en dim. à droite comme au dos, puis cont. sur les 24-26-29-31-34 m. rest.

A 34-38-42-46-50 cm (76-84-94-102-110 rgs) de haut. tot., cont. point fant. Brebis en répart. 3-3-4-4-3 augm. au 1er rg (= 27-29-33-35-37 m.).

Emmanchure :

Rab. à droite à la même haut. et comme au dos, puis cont. sur les 21-23-26-27-29 m. rest.

Encolure :

A 12-13-14-14-15 cm de haut. d'emmanchure (118-130-144-154-170 rgs de haut. tot.), rab. à gauche ts les 2 rgs 1 fs 4-5-6-6-8 m., 1 fs 2 m., 1 fs 1 m.

Epaule :

A 14-15-16-17-18 cm de haut. d'emmanchure (122-134-148-160-176 rgs de haut. tot.), rab. à droite ts les 2 rgs :

4 ans : 1 fs 4 m., 2 fs 5 m.

6 ans : 3 fs 5 m.

8 ans : 1 fs 5 m., 2 fs 6 m.

10 ans et 12 ans : 3 fs 6 m.

DEVANT DROIT :

Monter 33-35-37-39-43 m. Adriatique aig. n° 5. Tric. 3 cm (8 rgs) côtes 1/1 en répart. 5-5-4-4-5 dim. au dernier rg.

Cont. jersey endr. aig. n° 5,5 sur les 28-30-33-35-38 m. rest. en dim. à gauche comme au dos.

A 16-18-20-22-24 cm (38-42-46-50-54 rgs) de haut. tot., cont. en tric. 12-13-14-15-16 m. jersey endr. Buvar, 18-19-21-22-24 m. point fant. Corail en répart. 3 augm. au 1er rg et en commençant par 1 m. env. (= 30-32-35-37-40 m., 1 dim. a déjà été faite), bien croiser les fils à ch. changement de coloris.

Après la dernière dim. de gauche, cont. sur les 27-29-32-34-37 m. rest.

A 39-44-49-54-59 cm (88-98-110-120-132 rgs) de haut. tot., cont. en tric. 12-13-14-15-16 m. jersey endr. Prunier, 15-16-18-19-21 m. point fant. Corail

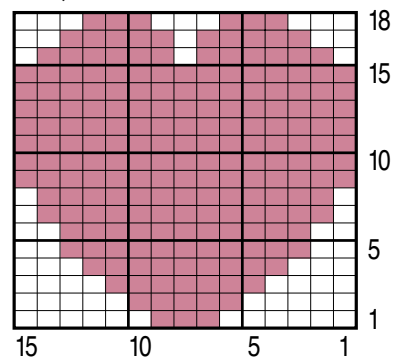
Emmanchure :

Rab. à gauche à la même haut. et comme au dos, puis cont. sur les 21-23-25-26-29 m. rest.

Encolure :

A 12-13-14-14-15 cm de haut. d'emmanchure (118-

JACQUARD



□ = 1 m. ADRIATIQUE ou PRUNIER
■ = 1 m. BUVAR

130-144-154-170 rgs de haut. tot.), rab. à droite ts les 2 rgs 1 fs 5-6-6-6-9 m., 1 fs 2 m., 1 fs 1 m.

Epaule :

A 14-15-16-17-18 cm de haut. d'emmanchures (122-134-148-160-176 rgs de haut. tot.), rab. à gauche ts les 2 rgs :

4 ans : 2 fs 4 m., 1 fs 5 m.

6 ans : 1 fs 4 m., 2 fs 5 m.

8 ans : 2 fs 5 m., 1 fs 6 m.

10 ans et 12 ans : 1 fs 5 m., 2 fs 6 m.

MANCHE DROITE :

Monter 35-37-39-41-41 m. Adriatique aig. n° 5. Tric. 3 cm (8 rgs) côtes 1/1.

Cont. jersey endr. aig. n° 5,5.

A 9 cm (22 rgs) de haut. tot., augm. de ch. côté à 2 m. du bord :

4 ans : 3 fs 1 m. ts les 10 rgs.

6 ans : 3 fs 1 m. ts les 14 rgs.

8 ans : 2 fs 1 m. ts les 14 rgs, 2 fs 1 m. ts les 12 rgs.

10 ans : 3 fs 1 m. ts les 12 rgs, 2 fs 1 m. ts les 10 rgs.

12 ans : 3 fs 1 m. ts les 12 rgs, 3 fs 1 m. ts les 10 rgs.

Cont. sur les 41-43-47-51-53 m. obtenues.

A 24-28-32-36-39 cm (54-64-72-80-88 rgs) de haut. tot., former l'arrondi en rab. de ch. côté ts les 2 rgs :

4 ans : 2 fs 2 m., 7 fs 1 m., 1 fs 3 m. et les 13 m. rest.

6 ans : 1 fs 3 m., 1 fs 2 m., 7 fs 1 m., 1 fs 3 m. et les 13 m. rest.

8 ans : 1 fs 3 m., 1 fs 2 m., 7 fs 1 m., 1 fs 2 m., 1 fs 3 m. et les 13 m. rest.

10 ans : 1 fs 3 m., 2 fs 2 m., 5 fs 1 m., 2 fs 2 m., 1 fs 3 m. et les 13 m. rest.

12 ans : 1 fs 3 m., 2 fs 2 m., 4 fs 1 m., 3 fs 2 m., 1 fs 3 m. et les 13 m. rest.

MANCHE GAUCHE :

Monter 35-37-39-41-41 m. Criquet aig. n° 5. Tric. 3 cm (8 rgs) côtes 1/1.

Cont. jersey endr. aig. n° 5,5.

A 6 cm (14 rgs) de haut. tot., tric. 33-35-37-39-39 m. Criquet, 2 m. Corail.

Au rg suiv., tric. 3 m. Corail, 32-34-36-38-38 m. Criquet.

Au rg suiv., tric. 31-33-35-37-37 m. Criquet, 4 m. Corail.

Au rg suiv., tric. 5 m. Corail, 30-32-34-36-36 m. Criquet.

Au rg suiv., tric. 29-31-33-35-35 m. Criquet, 6 m. Corail.

Au rg suiv., tric. 1 m. Adriatique, 6 m. Corail, 28-30-32-34-34 m. Criquet.

Au rg suiv., tric. 27-29-31-33-33 m. Criquet, 6 m. Corail, 2 m. Adriatique.

Au rg suiv., tric. 3 m. Adriatique, 6 m. Corail, 26-28-30-32-32 m. Criquet.

Cont. en poursuivant ce décalage d'1 m. à ch. rg, puis term. Adriatique sur toutes les m.

Entre-temps, augm. de ch. côté comme à la manche droite, puis cont. sur les 41-43-47-51-53 m. obtenues.

A 24-28-32-36-39 cm (54-64-72-80-88 rgs) de haut. tot., former l'arrondi en rab. de ch. côté comme à la manche droite.

BORDURE DES DEVANTS (2) :

Monter 101-111-121-131-141 m. Adriatique aig. n° 5. Tric. 3 cm (8 rgs) côtes 1/1 et laisser en attente, **mais** à la bordure droite à mi-haut., former 5 boutonnères d'1 m., la 1ère à 8 m. du bord côté encolure, les autres espacées de 17-18-19-20-21 m.

CAPUCHE :

Monter 99-101-105-107-111 m. Adriatique aig. n° 5. Tric. 3 cm (8 rgs) côtes 1/1.

Cont. jersey endr. aig. n° 5,5 en rab. de ch. côté :

4 ans et 6 ans : ts les 4 rgs 1 fs 1 m., ts les 2 rgs 4 fs 1 m., 1 fs 2 m.

8 ans : ts les 4 rgs 2 fs 1 m., ts les 2 rgs 3 fs 1 m., 1 fs 2 m.

10 ans et 12 ans : ts les 4 rgs 2 fs 1 m., ts les 2 rgs 4 fs 1 m., 1 fs 2 m.

Cont. sur les 85-87-91-91-95 m. rest.

A 14-15-16-17-18 cm (32-34-36-40-42 rgs) de haut. tot., de ch. côté de la m. centrale dim. ts les 2 rgs 5 fs 1 m., 2 fs 2 m.

Pour dim. 1 m. de ch. côté de la m. centrale : tric. le rg et lorsqu'il reste 2 m. avant la m. centrale, tric. 2 m. ens. endr., 1 m. endr. (= la m. centrale), 1 S.S. et term. le rg.

Pour dim. 2 m. de ch. côté de la m. centrale : tric. le rg et lorsqu'il reste 3 m. avant la m. centrale, tric. 3 m. ens. endr., 1 m. endr. (= la m. centrale), 1 S.D. et term. le rg.

Entre-temps, à 17-18-19-20-21 cm (38-40-42-46-48 rgs) de haut. tot., de ch. côté rab. ts les 2 rgs 4 fs 4 m. et les 35-37-41-41-45 m. rest.

POCHE :

Monter 19 m. Prunier aig. n° 5,5. Tric. jersey endr.

Dès le 3ème rg tric. jacquard sur les 15 m. centrales en suiv. la grille (au 1er rg = 8 m. Prunier, 3 m. Buvard, 8 m. Prunier).

Après le 18ème rg de la grille, cont. jersey endr. Prunier sur toutes les m.

A 10-10-11-11-11 cm (22-22-24-24-24 rgs) de haut. tot., rab. toutes les m.

FINITIONS :

Assembler les épaules.

Poser les bordures au point de mailles le long des devants.

Plier la capuche en 2, faire la couture arrière de A à B, puis la coudre au bord de l'encolure en commençant à 1,5 cm du bord.

Coudre l'arrondi des manches au bord des emmanchures.

Faire les coutures des manches et des côtés du manteau.

Coudre la poche sur le devant gauche en plaçant le bas à 16-18-20-24-26 cm de haut. tot. et le haut à 2-3-4-5-6 m. de la couture de côté.

Coudre les boutons en formant une croix de différente couleur MAGIC+ pour chacun d'entre eux.

