



12 VESTE

Qualifiée

Points employés

POINT FANT., aig. n° 6,5. Sur un n. de m. div. par 4 + 2.

1er rg (endr. du trav.) : * 2 m. endr., glis. 2 m. en les prenant comme pour les tric. à l'env. et en laissant le fil sur l'env. du trav. *, répéter de * à *, term. par 2 m. endr.

2ème rg : * 2 m. endr., 2 m. env. *, répéter de * à *, term. par 2 m. endr.

3ème rg : 1 m. endr., glis. 1 m. comme au 1er rg, * 2 m. endr., glis. 2 m. comme au 1er rg *, répéter de * à *, term. par 2 m. endr., glis. 1 m., 1 m. endr.

4ème rg : * 2 m. env., 2 m. endr. *, répéter de * à *, term. par 2 m. env.

5ème rg : repr. au 1er rg.

POINT MOUSSE, aig. n° 6,5.

Echantillon

Un carré de 10 cm point fant. = 15 m. et 25 rgs.

Important : voir pages conseils.

Réalisation

DOS :

Monter 50-54-60-64-68 m. Tric. point fant. en commençant :

4 ans : par l'explication.

6 ans : au 3ème rg de l'explication.

8 ans et 12 ans : par 3 m. endr. au lieu de 2.

10 ans : par 1 m. endr. au lieu de 2.

Emmanchures :

A 22-25-28-31-34 cm (56-64-70-78-86 rgs) de haut, rab. de ch. côté ts les 2 rgs :

4 ans : 1 fs 2 m., 2 fs 1 m.

6 ans : 1 fs 2 m., 3 fs 1 m.

8 ans : 2 fs 2 m., 2 fs 1 m.

10 ans et 12 ans : 2 fs 2 m., 3 fs 1 m.

Tailles		4 ans	6 ans	8 ans	10 ans	12 ans
Qualité COCOON		Nombre de pelotes				
Indien	241.621	8	10	12	13	15
aig. n° 6,5						
8 boutons bordeaux Ø 25 mm réf. 651.521 - 2 lots de 6 à 5,40 € le lot						

Cont. sur les 42-44-48-50-54 m. rest.

Epaules et encolure :

A 14-15-16-17-18 cm de haut. d'emmanchures (92-102-112-122-132 rgs de haut. tot.), rab. de ch. côté ts les 2 rgs :

4 ans : 3 fs 3 m., 1 fs 4 m.

6 ans : 2 fs 3 m., 2 fs 4 m.

8 ans et 10 ans : 1 fs 3 m., 3 fs 4 m.

12 ans : 4 fs 4 m.

En même temps que la 1ère dim. d'épaule, rab. les 10-10-12-14-16 m. centrales, cont. ch. côté séparément en rab. côté encolure ts les 2 rgs 1 fs 2 m., 1 fs 1 m.

DEVANT GAUCHE :

Monter 33-35-38-40-42 m. Tric. 30-32-35-37-39 m. point fant. en commençant comme au dos et 3 m. point mousse pour la bordure.

Emmanchure et revers de col :

Rab. à droite à la même haut. et comme au dos, puis cont. sur les 29-30-32-33-35 m. rest., **mais en même temps** que la 1ère dim. d'emmanchure, à gauche ts les 2 rgs remplacer 1 m. point fant. par 1 m. point mousse :

4 ans et 6 ans : 13 fs.

8 ans : 14 fs.

10 ans : 15 fs.

12 ans : 16 fs.

Encolure :

A 11-12-13-14-15 cm de haut. d'emmanchure (84-94-104-114-124 rgs de haut. tot.), rab. à gauche ts les 2 rgs 1 fs 13-13-14-15-16 m., 3 fs 1 m. (les dim. d'1 m. se font sur l'endr. du trav. à 1 m. du bord = tric. le rg et lorsqu'il reste 3 m. sur l'aig. gauche, tric. 1 S.S., 1 m. endr.).

Epaule :

Rab. à droite à la même haut. et comme au dos.

DEVANT DROIT :

Tric. en sens inverse, **mais** à 2-3-4-5-6 cm (4-8-10-14-16 rgs) de haut, former 2 boutonnieres d'1 m., la 1ère à 3 m. du bord, la 2ème espacée de 5 m., former encore 2 fs 2 boutonnieres à environ 9-10-11-12-13 cm (24-26-28-30-34 rgs) d'intervalle.

Dim. à droite à 1 m. du bord : tric 1 m. endr., 2 m. ens. endr. et term. le rg.

MANCHES :

Monter 32-34-36-38-40 m. Tric. point fant. en commençant par :

4 ans-8 ans et 12 ans : 3 m. endr. au lieu de 2.

6 ans et 10 ans : l'explication.

A 5 cm (12 rgs) de haut, cont. en augm. de ch. côté :

4 ans : 3 fs 1 m. ts les 16 rgs.

6 ans : 4 fs 1 m. ts les 14 rgs.

8 ans : 4 fs 1 m. ts les 16 rgs.

10 ans : 3 fs 1 m. ts les 16 rgs, 2 fs 1 m. ts les 14 rgs.

12 ans : 2 fs 1 m. ts les 18 rgs, 3 fs 1 m. ts les 16 rgs.

Cont. sur les 38-42-44-48-50 m. obtenues.

A 24-27-31-35-38 cm (60-68-78-88-96 rgs) de haut. tot., former l'arrondi en rab. de ch. côté ts les 2 rgs :

4 ans : 1 fs 2 m., 8 fs 1 m., 2 fs 2 m. et les 10 m. rest.

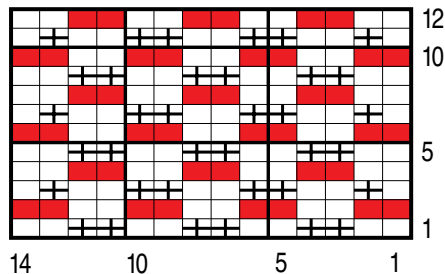
6 ans : 2 fs 2 m., 7 fs 1 m., 1 fs 2 m., 1 fs 3 m. et les 10 m. rest.

8 ans : 1 fs 3 m., 10 fs 1 m., 2 fs 2 m. et les 10 m. rest.

10 ans : 1 fs 3 m., 1 fs 2 m., 9 fs 1 m., 1 fs 2 m., 1 fs 3 m. et les 10 m. rest.

12 ans : 1 fs 3 m., 1 fs 2 m., 10 fs 1 m., 1 fs 2 m., 1 fs 3 m. et les 10 m. rest.

JACQUARD



	= 1 m. jersey endroit
	= 1 m. glissée
	= 1 m. jersey envers

POCHES (2) :

Monter 10-11-11-12-12 m. Tric. 7-8-8-9-9 cm (16-18-18-22-22 rgs) point mousse et rab. toutes les m.

COL :

Monter 13 m. Tric. point mousse.

A 8 cm (18 rgs) de haut, augm. à droite 4 fs 1 m. ts les 2 rgs à 1 m. du bord.

Tric. 17-19-21-23-25 rgs sur les 17 m. obtenues, puis dim. à droite 4 fs 1 m. ts les 2 rgs à 1 m. du bord.

Tric. 17 rgs sur les 13 m. rest. et rab. toutes les m.

FINITIONS :

Assembler les épaules.

Coudre le col (= le côté avec les augm. et les dim.) au bord de l'encolure en commençant au point X, puis coudre 5 m. du col contre 5 m. rabattues à l'encolure.

Coudre l'arrondi des manches au bord des emmanchures.

Faire les coutures des manches et des côtés de la veste.

Coudre une poche sur chaque devant en plaçant le bas à 3-4-5-6-7 cm de haut. tot. et à 5-6-7-8-9 m. de la couture de côté.

Le long de chaque devant, relever 1 m. dans chaque boucle du point mousse (= 1 rg sur 2), tric. 1 rg à l'endr. sur l'env. du trav. en rab. toutes les m.

Nœud :

Monter 18 m. Tric. 7 rgs point mousse et rab. toutes les m.

Plier en 2 dans le sens de la largeur et assembler les petits côtés, puis entourer plusieurs fois avec le fil au centre pour resserrer le milieu.

Pattes du nœud (2) :

Monter 4 m. Tric. 8 rgs point mousse.

Au rg suiv., tric. 4 m. ens. endr., arrêter, puis fixer sur l'envers du nœud sur la partie resserrée.

Coudre le nœud ainsi formé sur le devant gauche.

Coudre un bouton sur chaque poche, puis un bouton en vis à vis de chaque boutonnière.

