



14

Qualifiée

BONNET et ÉCHARPE

Points employés

CÔTES 1/1, aig. n° 2,5.

JERSEY ENDR., aig. n° 3.

JACQUARD, aig. n° 3. Suivre la grille.

POINT MOUSSE, aig. n° 3.

Réglage machine : voir pages conseils.

Echantillon

Un carré de 10 cm jersey endr. = 26 m. et 34 rgs.

Important : voir pages conseils.

Réalisation

BONNET

Monter 121-129 m. Métal aig. n° 2,5. Tric. 2,5 cm (12 rgs) côtes 1/1.

Cont. jersey endr. aig. n° 3.

A 11 cm (42 rgs) de haut. tot., tric. 1 m. endr., * 2 m. ens. endr., 6 m. endr. *, répéter de * à * (= 15-16 dim.).

Tric. 5 rgs sur les 106-113 m. rest.

Au rg suiv., tric. 1 m. endr., * 2 m. ens. endr., 5 m. endr. *, répéter de * à * (= 15-16 dim.).

Tric. 5 rgs sur les 91-97 m. rest.

Répéter ces dim. encore 2 fs ts les 6 rgs, 3 fs ts les 4 rgs.

Tric. 1 rg env. sur les 16-17 m. rest.

Au rg suiv. tric. :

4/6 ans : toutes les m. ens. endr. 2 par 2.

8/10 ans : 1 m. endr., puis les m. suiv. ens. endr. 2 par 2.

Passer un fil dans les 8-9 m. rest., serrer et arrêter.

Faire la couture du bonnet.

Tailles	4/6 ans	8/10 ans
Qualité ANNECY	Nombre de pelotes	
Bonnet : Métal 250.221	1	2
Echarpe : Métal 250.221	4	5
Pâquerette 208.091	1	2
aig. n° 2,5 et 3		

NOEUDS (3) :

1er noeud :

1ère partie : Monter 30 m. Métal aig. n° 3. Tric. 9 rgs point mousse et rab. toutes les m.

Plier en 2 dans le sens de la largeur et assembler les petits côtés.

2ème partie : Monter 12 m. Métal aig. n° 3. Tric. 3 rgs point mousse et rab. toutes les m.

Plier en 2 dans le sens de la largeur et assembler les petits côtés.

Pattes (2) : Monter 5 m. Métal aig. n° 3. Tric. 14 rgs point mousse.

Au rg suiv., tric. 2 m. ens. endr., 1 m. endr., 2 m. ens. endr. (= 2 dim.).

Au rg suiv., tric. 3 m. ens. endr. et arrêter.

Tric. une seconde patte identique.

2ème noeud :

1ère partie : Monter 22 m. Métal aig. n° 3. Tric. 7 rgs point mousse et rab. toutes les m.

Plier en 2 dans le sens de la largeur et assembler les petits côtés.

2ème partie : Monter 10 m. Métal aig. n° 3. Tric. 3 rgs point mousse et rab. toutes les m.

Plier en 2 dans le sens de la largeur et assembler les petits côtés.

3ème noeud :

1ère partie : Monter 26 m. Métal aig. n° 3. Tric. 7 rgs point mousse et rab. toutes les m.

Plier en 2 dans le sens de la largeur et assembler les petits côtés.

2ème partie : Monter 12 m. Métal aig. n° 3. Tric. 3 rgs point mousse et rab. toutes les m.

Plier en 2 dans le sens de la largeur et assembler les petits côtés.

Assemblage :

Former chaque noeud en glissant la 1ère partie dans la 2ème et maintenir les 2 parties ensemble. Puis, coudre les 2 pattes (côté m. rabattues) au dos du 1er noeud.

Coudre les noeuds sur la couture du bonnet : le 1er au 5ème rg de jersey endr., les 2 autres espacés de 1 cm.

ÉCHARPE

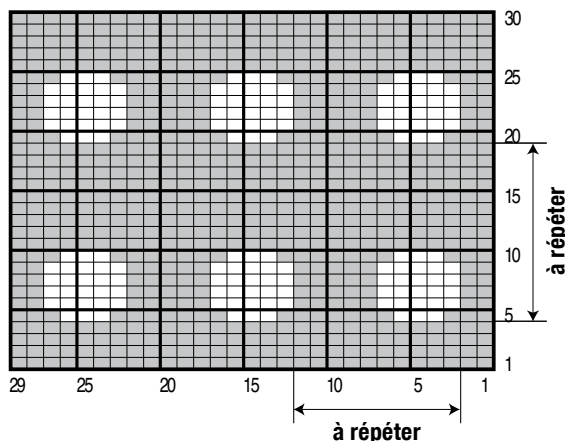
L'écharpe terminée mesure environ 15 cm de large et 150-160 cm de long.

Monter 79 m. Métal aig. n° 3. Tric. jacquard en suiv. la grille.

A 150-160 cm (510-544 rgs) de haut. tot., rab. toutes les m.

Plier l'écharpe en 2 dans le sens de la largeur, puis assembler les 3 côtés.

JACQUARD



■ = 1 m. MÉTAL

□ = 1 m. PÂQUERETTE