



20 ÉCHARPE

Qualifiée

Points employés

CÔTES 2/2, aig. n° 6,5.

JERSEY ENV., aig. n° 6,5.

POINT FANT., aig. n° 6,5. Sur 7 m.

1er rg (endr. du trav.) : 3 m. endr., 4 m. env.

2ème rg et ts les rgs pairs : tric. comme les m. se présentent.

3ème rg : 1 m. env., 3 m. endr., 3 m. env.

5ème rg : 2 m. env., 3 m. endr., 2 m. env.

7ème rg : 3 m. env., 3 m. endr., 1 m. env.

9ème rg : 4 m. env., 3 m. endr.

11ème rg : 3 m. env., 3 m. endr., 1 m. env.

13ème rg : 2 m. env., 3 m. endr., 2 m. env.

15ème rg : 1 m. env., 3 m. endr., 3 m. env.

17ème rg : repr. au 1er rg.

Tailles	4 à 8 ans	10/12 ans
Qualité DUVETINE	Nombre de pelotes	
	Gris clair 291.091	291.101
	2	3
	1	1
aig. n° 6,5		

Echantillon

Un carré de 10 cm jersey env. ou point fant. = 12 m. et 17 rgs.

Important : voir pages conseils.

Réalisation

L'écharpe terminée mesure 15 cm de large et 143-153 cm de long.

Monter 24 m. Noir chiné. Tric. 2,5 cm (4 rgs) côtes 2/2 en commençant et term. par 3 m. endr. au lieu de 2.

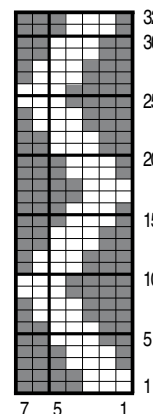
Cont. en tric. 3 m. jersey env., 7 m. point fant., 14 m. jersey env.

A 33 cm (56 rgs) de haut. tot., cont. Gris clair en tric. 1 rg endr. sur l'endr. du trav.

Puis, cont. côtes 2/2 en commençant et term. par 3 m. env.

A 143-153 cm (244-260 rgs) de haut. tot., rab. toutes les m.

POINT FANTAISIE



□ = 1 m. jersey endroit
■ = 1 m. jersey envers