



30
CAPE

Experte

Points employés

CÔTES 3/2, aig. n° 5,5. Sur un n. de m. div. par 5 + 2.

1er rg (endr. du trav.) : * 2 m. env., 3 m. endr. *, répéter de * à *, term. par 2 m. env.

2ème rg : * 2 m. endr., 3 m. env. *, répéter de * à *, term. par 2 m. endr.

Répéter ces 2 rgs.

JERSEY ENV. et JERSEY ENDR., aig. n° 5,5 et 6,5.

POINT FANT. A, aig. n° 6,5. Sur 22 m. au 1er rg, sur 32 m. à partir du 3ème rg. Suivre la grille.

Après le 42ème rg de la grille, repr. au 35ème rg.

POINT FANT. B et C, aig. n° 6,5. Sur 25 m. Suivre la grille.

Après le 60ème rg de la grille, repr. au 53ème rg.

6 m. dans 1 m. : tric. la m. 1 fs à l'endr., ne pas lâcher la m. de l'aig. gauche, la tric. encore 1 fs à l'env., 1 fs à l'endr., 1 fs à l'env., 1 fs à l'endr. et 1 fs à l'env., puis lâcher la m. de l'aig. gauche.

3 m. croisées à droite sur 1 m. env. : glis. 1 m. sur l'aig. aux. derrière le trav., tric. les 3 m. suiv. endr., puis la m. de l'aig. aux. à l'env.

3 m. croisées à gauche sur 2 m. env. : glis. 3 m. sur l'aig. aux. devant le trav., tric. les 2 m. suiv. env., puis les 3 m. de l'aig. aux. à l'endr.

3 m. croisées à droite sur 2 m. env. : glis. 2 m. sur l'aig. aux. derrière le trav., tric. les 3 m. suiv. endr., puis les 2 m. de l'aig. aux. à l'env.

3 m. croisées à gauche sur 1 m. env. : glis. 3 m. sur l'aig. aux. devant le trav., tric. la m. suiv. env., puis les 3 m. de l'aig. aux. à l'endr.

6 m. croisées à droite : glis. 3 m. sur l'aig. aux. derrière le trav., tric. les 3 m. suiv. endr., puis les 3 m. de l'aig. aux. à l'endr.

6 m. croisées à gauche : glis. 3 m. sur l'aig. aux. devant le trav., tric. les 3 m. suiv. endr., puis les 3 m. de l'aig. aux. à l'endr.

8 m. croisées à gauche : glis. 4 m. sur l'aig. aux. devant le trav., tric. les 4 m. suiv. endr., puis les 4 m. de l'aig. aux. à l'endr.

8 m. croisées à droite : glis. 4 m. sur l'aig. aux. derrière le trav., tric. les 4 m. suiv. endr., puis les 4 m. de l'aig. aux. à l'endr.

Tailles		6 ans	8 ans	10 ans
Qualité TOISON		Nombre de pelotes		
Cardinal	292.301	6	7	8
aig. n° 5,5 et 6,5 - 1 aig. aux.				
5 boutons bordeaux Ø 25 mm réf. 651.521 - 5,40 € le lot de 6				

de l'aig. aux. à l'endr.

POINT DE GODRON, aig. n° 5,5 et 6,5.

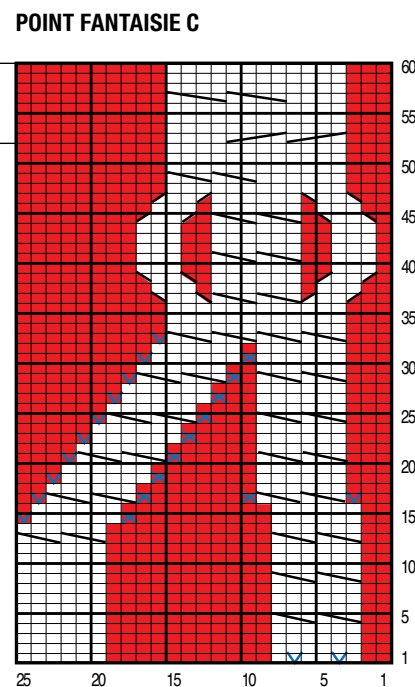
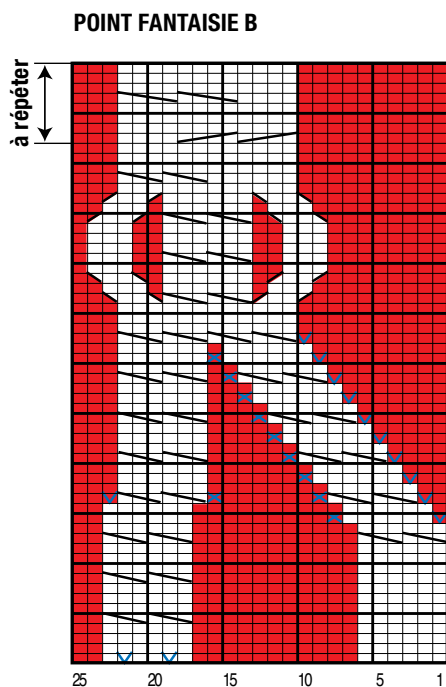
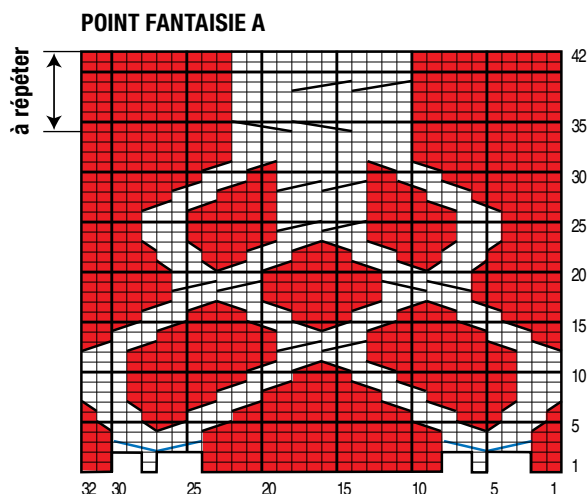
Tric. 2 rgs jersey env., 2 rgs jersey endr. Répéter ces 4 rgs.

CÔTES 2/2, aig. n° 5,5.

Echantillon

Un carré de 10 cm jersey env. aig. n° 6,5 = 11 m. et 18 rgs.

Important : voir pages conseils.



= 1 m. jersey envers	= 6 m. croisées à droite
= 1 m. jersey endroit	= 6 m. croisées à gauche
= 6 m. dans 1 m.	= 8 m. croisées à gauche
= 3 m. croisées à droite sur 1 m. envers	= 8 m. croisées à droite
= 3 m. croisées à gauche sur 1 m. envers	ou = 1 augmentation
= 3 m. croisées à gauche sur 2 m. envers	= 2 m. ensemble envers
= 3 m. croisées à droite sur 2 m. envers	

Réalisation

DOS :

Monter 86-92-100 m. aig. n° 5,5. Tric. côtes 3/2 en commençant par :

6 ans : 2 m.endr., puis de * à * de l'explication.

8 ans : l'explication.

10 ans : 1 m. env. au lieu de 2.

A 5 cm (10 rgs) de haut, laisser 31-33-36 m. en attente de ch. côté, cont. aig. n° 6,5 sur les 24-26-28 m. centrales en tric. 1-2-3 m. jersey env., 22 m. point fant. A, 1-2-3 m. jersey env.

Dès le 3ème rg de haut. de point fant. A (= **en même temps que** les 2 fs 6 m. dans 1 m.), augm. de ch. côté ts les 2 rgs (tric. les m. augm. jersey env.) :

6 ans : 1 fs 3 m., 9 fs 2 m.

8 ans : 11 fs 2 m.

10 ans : 12 fs 2 m.

On obtient 76-80-86 m.

Raglan :

Au rg suiv., cont. en dim. de ch. côté à 2 m. du bord :

6 ans : ts les 2 rgs 4 fs 2 m., 13 fs 1 m., ts les 4 rgs 3 fs 1 m.

8 ans : ts les 2 rgs 4 fs 2 m., 11 fs 1 m., ts les 4 rgs 6 fs 1 m.

10 ans : ts les 2 rgs 4 fs 2 m., 11 fs 1 m., ts les 4 rgs 8 fs 1 m.

Pour dim. 2 m. à 2 m. du bord : tric. 2 m. env., 3 m. ens. env., cont. le rg et lorsqu'il reste 5 m. sur l'aig. gauche, tric. 3 m. ens. env., 2 m. env.

Pour dim. 1 m. à 2 m. du bord : tric. 2 m. env., 2 m. ens. env., cont. le rg et lorsqu'il reste 4 m. sur l'aig. gauche, tric. 2 m. ens. env., 2 m. env.

Tric. 2 rgs sur les 28-30-32 m. rest.

Au rg suiv. sur l'env. du trav., répart. 6 dim.

Au rg suiv., laisser en attente les 22-24-26 m. rest.

DEVANT GAUCHE :

Monter 51-54-58 m. aig. n° 5,5. Tric. 42-45-49 m. côtes 3/2 en commençant comme au dos, 3 m. jersey env., 6 m. point de godron.

A 5 cm (10 rgs) de haut, laisser 31-33-36 m. en attente à droite, cont. aig. n° 6,5 sur les 20-21-22 m. de gauche en tric. 16-17-18 m. point fant. B en suiv. la grille et en commençant par :

6 ans : la m. 10,

8 ans : la m. 9,

10 ans : la m. 8 de la grille,

puis 6 m. point de godron (= 22-23-24 m. au 1er rg).

Dès le 3ème rg de haut. de point fant. B, augm. à droite comme au dos en tric. progressivement les m. augm. point fant. B, puis jersey env.

On obtient 43-45-48 m.

Raglan :

Au rg suiv., cont. en dim. à droite à 2 m. du bord :

6 ans : ts les 2 rgs 4 fs 2 m., 13 fs 1 m., ts les 4 rgs 2 fs 1 m.

8 ans : ts les 2 rgs 4 fs 2 m., 11 fs 1 m., ts les 4 rgs 5 fs 1 m.

10 ans : ts les 2 rgs 4 fs 2 m., 11 fs 1 m., ts les 4 rgs 7 fs 1 m.

Encolure :

Entre-temps, en même temps que la dernière dim. d'1 m. du raglan, laisser en attente à gauche ts les 2 rgs 1 fs 14-15-16 m., 2 fs 3 m.

DEVANT DROIT :

Monter 51-54-58 m. aig. n° 5,5. Tric. 6 m. point de godron, 3 m. jersey env., 42-45-49 m. côtes 3/2 en commençant par 3 m. endr., puis de * à * de l'explication.

A 5 cm (10 rgs) de haut, cont. aig. n° 6,5 sur les 20-21-22 m. de droite en tric. 6 m. point de godron, 16-17-18 m. point fant. C en suiv. la grille et en commençant pour toutes les tailles par la m. 1 de la grille (= 22-23-24 m. au 1er rg), laisser les 31-33-36 m. de gauche en attente.

Dès le 3ème rg de haut. de point fant., augm. à gauche comme au dos en tric. progressivement les m. augm. point fant. C, puis jersey env.

On obtient 43-45-48 m.

Raglan :

Au rg suiv., cont. en dim. à gauche comme au devant gauche.

Encolure :

Laisser les m. en attente à droite à la même haut. et comme au devant gauche.

MANCHE DROITE :

Monter 30-32-34 m. aig. n° 5,5. Tric. 5 cm (10 rgs) côtes 2/2.

Cont. jersey env. aig. n° 6,5 en augm. de ch. côté à 2 m. du bord 3 fs 1 m. ts les 4 rgs.

Cont. sur les 36-38-40 m. obtenues.

Raglan :

A 13 cm (26 rgs) de haut. tot., dim. à 2 m. du bord :

6 ans : à gauche, ts les 6 rgs 7 fs 1 m., ts les 4 rgs 6 fs 1 m. et en même temps, à droite ts les 6 rgs 7 fs 1 m., ts les 4 rgs 5 fs 1 m., puis en même temps que la dernière dim. à gauche, laisser en attente à droite ts les 2 rgs 1 fs 5 m., 2 fs 3 m.

8 ans : à gauche, ts les 6 rgs 7 fs 1 m., ts les 4 rgs 7 fs 1 m. et en même temps, à droite ts les 6 rgs 7 fs 1 m., ts les 4 rgs 6 fs 1 m., puis en même temps que la dernière dim. à gauche, laisser en attente à droite ts les 2 rgs 1 fs 5 m., 2 fs 3 m.

10 ans : à gauche, ts les 6 rgs 7 fs 1 m., ts les 4 rgs 8 fs 1 m. et en même temps, à droite ts les 6 rgs 7 fs 1 m., ts les 4 rgs 7 fs 1 m., puis en même temps que la dernière dim. à gauche, laisser en attente à droite ts les 2 rgs 1 fs 5 m., 2 fs 3 m.

MANCHE GAUCHE :

Tric. le raglan en sens inverse.

COL :

Sur une aig. n° 5,5, repr. les 20-21-22 m. en attente du devant gauche, les 11 m. de la manche gauche, les 22-24-26 m. du dos, les 11 m. de la manche droite et les 20-21-22 m. du devant droit.

Sur les 84-88-92 m. obtenues, tric. :

6 m. point de godron, 3 m. jersey env., 58-62-66 m. côtes 2/2 (au 1er rg = tric. ens. endr. ou ens. env. les 2 dernières m. de ch. partie, puis les 2 premières m. de la partie suiv.), 3 m. jersey env., 6 m. point de godron.

A 10 cm (20 rgs) de haut. de col, rab. les 76-80-84 m. rest.

FINITIONS :

Au bas de chaque devant, assembler au point de mailles de A à B les côtes 3/2 et le bas du devant.

Assembler les raglans en faisant correspondre les points Y et Y'.

Faire les coutures des manches.

Au devant droit, former 5 boutonnières sans couper les fils à 4 m. du bord (voir pages conseils), la 1ère à 11 cm du bas, la dernière à 3 cm du haut du col, les autres régulièrement réparties.

Coudre les boutons.

