



34



PULL JACQUARD

Points employés

CÔTES 1/1, aig. n° 2,5.

JERSEY ENDR., aig. n° 3.

JACQUARD, aig. n° 3.

Suivre la grille. Prendre un peloton par motif et bien croiser les fils à chaque changement de coloris.

Réglage machine : voir pages conseils.

Echantillon

Un carré de 10 cm jersey endr. = 27 m. et 34 rgs.

Important : voir pages conseils.

Réalisation

DOS :

Monter 83-91-99-107 m. Eau vive aig. n° 2,5. Tric. 2 cm (10 rgs) côtes 1/1.

Cont. jersey endr. aig. n° 3.

Emmanchures :

A 24-27-30-33 cm (86-96-106-116 rgs) de haut. tot., rab. de ch. côté ts les 2 rgs :

4 ans : 1 fs 3 m., 1 fs 2 m., 3 fs 1 m.

6 ans : 1 fs 3 m., 2 fs 2 m., 3 fs 1 m.

8 ans : 1 fs 3 m., 2 fs 2 m., 4 fs 1 m.

10 ans : 1 fs 3 m., 2 fs 2 m., 5 fs 1 m.

Cont. sur les 67-71-77-83 m. rest.

Epaules et encolure :

A 13-14-15-16 cm de haut. d'emmanchures (130-144-156-170 rgs de haut. tot.), rab. de ch. côté ts les 2 rgs :

4 ans : 3 fs 4 m., 1 fs 5 m.

6 ans : 2 fs 4 m., 2 fs 5 m.

8 ans : 1 fs 4 m., 3 fs 5 m.

10 ans : 3 fs 5 m., 1 fs 6 m.

En même temps que la 1ère dim. d'épaule, rab.

Tailles		4 ans	6 ans	8 ans	10 ans
Qualité PERFECTION		Nombre de pelotes			
Eau vive	254.131	5	6	7	8
Chèvre	246.931	1	1	1	1
Lori	247.071	1	1	1	1
Thym	254.271	1	1	1	1

aig. n° 2,5 et 3

les 23-25-29-31 m. centrales, cont. ch. côté séparément en rab. côté encolure ts les 2 rgs 1 fs 3 m., 1 fs 2 m.

Après le 43ème rg de la grille, cont. jersey endr. Eau vive sur toutes les m.

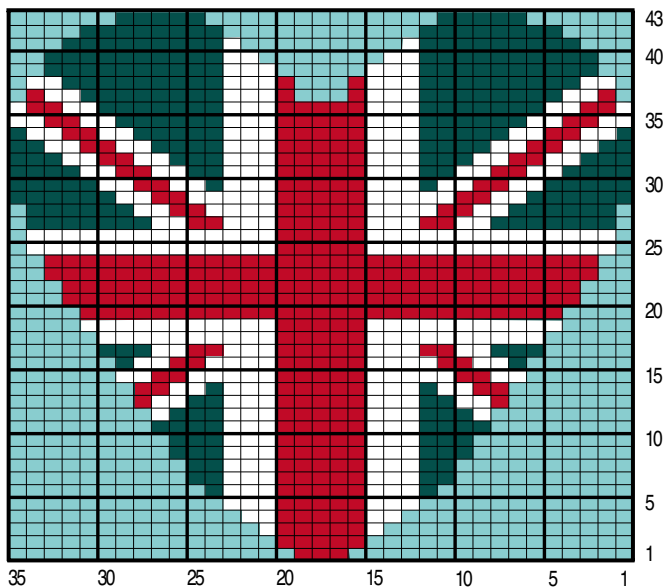
Emmanchures :

Entre-temps, rab. à la même haut. et comme au dos, puis cont. sur les 67-71-77-83 m. rest.

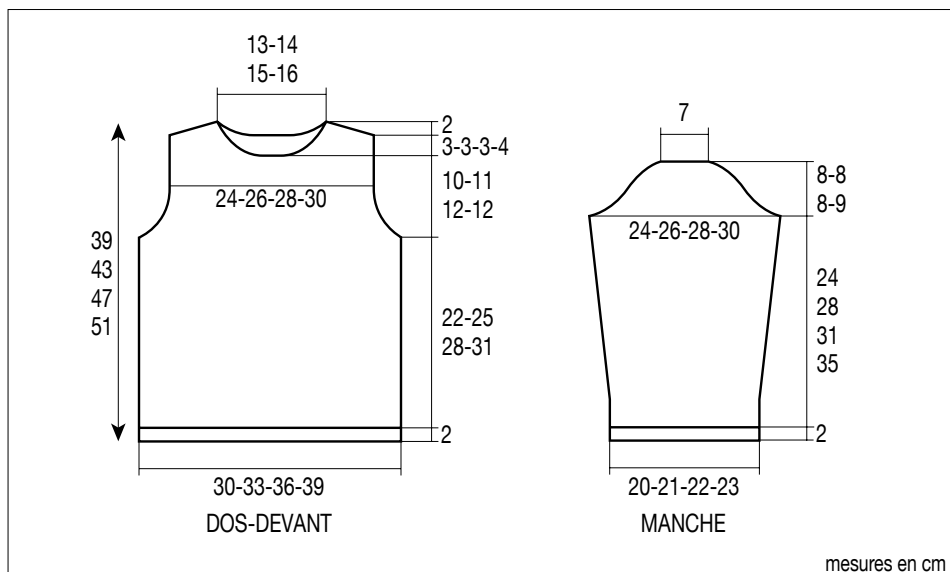
Encolure :

A 10-11-12-12 cm de haut. d'emmanchures (120-134-146-156 rgs de haut. tot.), rab. les 19-21-25-

JACQUARD



= 1 m. EAU VIVE	= 1 m. CHEVRE
= 1 m. LORI	= 1 m. THYM



27 m. centrales, cont. ch. côté séparément en rab. côté encolure ts les 2 rgs 1 fs 3 m., 1 fs 2 m., 2 fs 1 m.

Épaules :

Rab. à la même haut. et comme au dos.

MANCHES :

Monter 57-59-61-65 m. Eau vive aig. n° 2,5. Tric. 2 cm (10 rgs) côtes 1/1.

Cont. jersey endr. aig. n° 3 en augm. de ch. côté :

4 ans : 5 fs 1 m. ts les 14 rgs.

6 ans : 6 fs 1 m. ts les 14 rgs.

8 ans : 8 fs 1 m. ts les 12 rgs.

10 ans : 9 fs 1 m. ts les 12 rgs.

Cont. sur les 67-71-77-83 m. obtenues.

A 26-30-33-37 cm (92-106-116-130 rgs) de haut. tot., former l'arrondi en rab. de ch. côté ts les 2 rgs :

4 ans : 1 fs 3 m., 2 fs 2 m., 6 fs 1 m., 4 fs 2 m., 1 fs 3 m. et les 19 m. rest.

6 ans : 1 fs 3 m., 4 fs 2 m., 4 fs 1 m., 4 fs 2 m., 1 fs 3 m. et les 19 m. rest.

8 ans : 2 fs 3 m., 4 fs 2 m., 3 fs 1 m., 3 fs 2 m., 2 fs 3 m. et les 19 m. rest.

10 ans : 2 fs 3 m., 5 fs 2 m., 3 fs 1 m., 3 fs 2 m., 1 fs 3 m., 1 fs 4 m. et les 19 m. rest.

BORDURE D'ENCOLURE :

Monter 99-103-111-119 m. Eau vive aig. n° 2,5. Tric. 2 cm (10 rgs) côtes 1/1 et laisser les m. en attente.

FINITIONS :

Assembler les épaules.

Poser au point de mailles la bordure au bord de l'encolure.

Coudre l'arrondi des manches au bord des emmanchures, puis faire les coutures des manches et des côtés du pull.