



39

Qualifiée

BLOUSON

Points employés

POINT FANTAISIE, aig. n° 6. Sur un n. de m. div. par 4 + 3.

1er rg (endr. du trav.) : * 3 m. env., 1 m. endr. *, répéter de * à *, term. par 3 m. env.

2ème rg : * 3 m. endr., 1 m. env. *, répéter de * à *, term. par 3 m. endr.

3ème rg : endr.

4ème rg : 1 m. endr., * 1 m. env., 3 m. endr. *, répéter de * à *, term. par 1 m. endr. au lieu de 3.

5ème rg : 1 m. env., * 1 m. endr., 3 m. env. *, répéter de * à *, term. par 1 m. env. au lieu de 3.

6ème rg : env.

7ème rg : repr. au 1er rg.

CÔTES 1/1, aig. n° 6.

POINT MOUSSE, aig. n° 6.

JERSEY ENDR., aig. 6.

Echantillon

Un carré de 10 cm point fantaisie = 13 m. et 19 rgs.

Important : voir pages conseils.

Réalisation

Les flèches sur le croquis indiquent le sens du travail.

DOS :

Monter 47-51-55-59 m. Tric. point fantaisie en commençant par :

6 ans et 10 ans : l'explication (= la m. 1 de la grille).

8 ans et 12 ans : 1 m. env. au lieu de 3 (= la m. 3 de la grille).

Emmanchures :

A 16-19-22-25 cm (30-36-42-48 rgs) de haut., rab. de ch. côté ts les 2 rgs :

6 ans : 1 fs 2 m., 3 fs 1 m.

8 ans-10 ans et 12 ans : 2 fs 2 m., 2 fs 1 m.

Tailles		6 ans	8 ans	10 ans	12 ans
Qualité GALAXIE		Nombre de pelotes			
Zodiaque	251.581	13	15	18	20
aig. n° 6					
2 boutons fleur vichy noir Ø 35 mm réf. 314.781 - 9,90 € le lot de 2					
3 pressions noires Ø 21 mm réf. 258.911 - 6,80 € le lot de 6					

Cont. sur les 37-39-43-47 m. rest.

Epaules et encolure :

A 15-16-17-18 cm de haut. d'emmanchures (58-66-74-82 rgs de haut. tot.), rab. de ch. côté ts les 2 rgs :

6 ans : 1 fs 3 m., 2 fs 4 m.

8 ans : 3 fs 4 m.

10 ans : 2 fs 4 m., 1 fs 5 m.

12 ans : 1 fs 4 m., 2 fs 5 m.

En même temps que la 1ère dim. d'épaule, rab. les 11-11-13-15 m. centrales, cont. ch. côté séparément en rab. côté encolure 1 fs 2 m.

DEVANT DROIT :

Monter 24-26-28-30 m. Tric. point fantaisie en commençant pour toutes les tailles par 1 m. endr., puis de * à * de l'explication et en augm. à droite à 1 m. du bord :

6 ans : 8 fs 1 m. ts les 6 rgs.

8 ans : 4 fs 1 m. ts les 8 rgs, 4 fs 1 m. ts les 6 rgs.

10 ans : 8 fs 1 m. ts les 8 rgs.

12 ans : 4 fs 1 m. ts les 10 rgs, 4 fs 1 m. ts les 8 rgs.

Emmanchure :

Entre-temps, rab. à gauche à la même haut. et comme au dos.

Après la dernière augm. de droite, cont. sur les 27-28-30-32 m. obtenues.

Encolure :

A 14-15-16-17 cm de haut. d'emmanchure (56-64-72-80 rgs de haut. tot.), rab. à droite ts les 2 rgs 1 fs 13-13-14-15 m., 1 fs 2 m., 1 fs 1 m.

Epaule :

Rab. à gauche à la même haut. et comme au dos.

DEVANT GAUCHE :

Tric. en sens inverse en commençant le point fantaisie comme au dos.

MANCHES :

Monter 27-29-31-31 m. Tric. 4 rgs côtes 1/1.

Cont. point fantaisie en commençant par :

6 ans-10 ans et 12 ans : l'explication (= la m. 1 de la grille).

8 ans : 2 m. env. au lieu de 3 (= la m. 2 de la grille).

A 8 cm (16 rgs) de haut. tot., augm. de ch. côté :

6 ans : 4 fs 1 m. ts les 10 rgs.

8 ans : 4 fs 1 m. ts les 12 rgs.

10 ans : 2 fs 1 m. ts les 12 rgs, 3 fs 1 m. ts les 10 rgs.

12 ans : 6 fs 1 m. ts les 10 rgs.

Cont. sur les 35-37-41-43 m. obtenues.

A 29-32-36-40 cm (56-62-70-76 rgs) de haut. tot., former l'arrondi en rab. de ch. côté ts les 2 rgs :

6 ans : 1 fs 2 m., 7 fs 1 m., 2 fs 2 m. et les 9 m. rest.

8 ans : 2 fs 2 m., 6 fs 1 m., 2 fs 2 m. et les 9 m. rest.

10 ans : 2 fs 2 m., 7 fs 1 m., 1 fs 2 m., 1 fs 3 m. et les 9 m. rest.

12 ans : 1 fs 3 m., 1 fs 2 m., 7 fs 1 m., 1 fs 2 m., 1 fs 3 m. et les 9 m. rest.

COL :

Monter 57-57-61-65 m. Tric. 1 m. point mousse, 55-55-59-63 m. point fantaisie, 1 m. point mousse.

A 10 cm (20 rgs) de haut, tric. 1 m. point mousse, * 2 m. ens. env., 1 m. env., 1 m. endr. *, répéter de * à *, term. par 2 m. ens. env., 1 m. env., 1 m. point mousse.

Cont. en tric. les m. comme elles se présentent.

A 12 cm (24 rgs) de haut, laisser les 43-43-46-49 m. rest. en attente.

BORDURE BAS DU CORPS :

Monter 13 m. Tric. côtes 1/1 en commençant et terminant par 2 m. endr. au lieu d'1.

A 2 cm (4 rgs) de haut, former une boutonnière de 2 m. à 6 m. du bord droit.

A 3 cm (6 rgs), puis à 73-79-85-91 cm (116-126-134-144 rgs) de haut. tot., glisser un fil de couleur différente à droite dans la 1ère m.

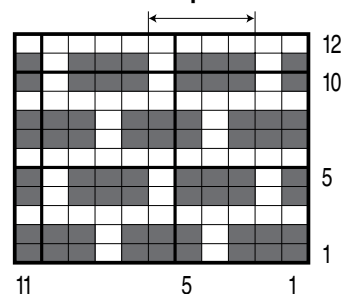
A 76-82-88-94 cm (122-132-140-150 rgs) de haut. tot., rab. toutes les m.

FLEUR :

Monter 32 m. Tric. jersey endr.

Dès le 3ème rg, cont. en rab. à droite 3 fs 7 m. ts les 2 rgs.

à répéter



■ = 1 m. jersey envers

□ = 1 m. jersey endroit

Tric. 1 rg sur les 11 m. rest. et rab. toutes les m.

Glisser un fil dans toutes les m. rabattues, serrer, laisser la fleur s'enrouler sur elle-même et faire un point d'arrêt (la partie la plus fine se trouve au coeur de la fleur).

Coudre la fleur sur le devant gauche, coudre un bouton au centre.

Coudre un bouton en vis à vis de la boutonnière.

FINITIONS :

Assembler les épaules.

Poser au point de mailles l'endroit du col sur l'envers de l'encolure en laissant libre les 13-13-14-15 m. rabattues des devants.

Coudre l'arrondi des manches au bord des emmanchures.

Faire les coutures des manches et des côtés du blouson.

Coudre la bordure au bas du corps entre les fils de couleurs différentes et les ôter (placer la boutonnière au devant droit).

Coudre la partie trouée de chaque bouton pression sur l'envers du devant droit (voir emplacement sur le schéma), coudre la 2ème partie en vis à vis sur l'endroit du devant gauche.

