



3



COMBINAISON

Points employés

CÔTES 1/1, aig. n° 2,5 et 3.

JERSEY ENDR., aig. n° 3.

JACQUARD, aig. n° 3.

Suivre la grille. Prendre un peloton par motif et bien croiser les fils à ch. changement de coloris.

Réglage machine : voir pages conseils.

Echantillon

Un carré de 10 cm jersey endr. = 27 m. et 36 rgs.

Important : voir pages conseils.

Réalisation

DOS :

Jambe droite :

Monter 27-29-33-35 m. Limaille aig. n° 2,5. Tric. 6 rgs côtes 1/1 en augm. 1 m. au dernier rg **uniquement pour taille 1 mois** (= 27-30-33-35 m.).

Cont. aig. n° 3 en tric. 24-27-30-32 m. jersey endr., * augm. 1 m., 1 m. endr. *, tric. 3 fs de * à *.

Au rg suiv., tric. 6 m. côtes 1/1 (= bordure d'entre-jambe), 24-27-30-32 m. jersey endr.

Cont. sur les 30-33-36-38 m. obtenues en augm. à gauche à 6 m. côtes 1/1 du bord (tric. les m. augm. jersey endr.) :

0 mois : dès le 5ème rg après les côtes 1/1, 6 fs 1 m. ts les 6 rgs.

1 mois : dès le 11ème rg après les côtes 1/1, 6 fs 1 m. ts les 6 rgs.

3 mois : dès le 13ème rg après les côtes 1/1, 3 fs 1 m. ts les 8 rgs, 3 fs 1 m. ts les 6 rgs.

6 mois : dès le 15ème rg après les côtes 1/1, 6 fs 1 m. ts les 8 rgs.

A 12-14-16-18 cm (46-52-60-66 rgs) de haut. tot., laisser en attente les 36-39-42-44 m. obtenues.

Tailles		0 mois	1 mois	3 mois	6 mois
Qualité CALINE		Nombre de pelotes			
Limaille	235.041	3	3	3	4
Nono	228.561	1	1	1	1
aig. n° 2,5 et 3					
4 boutons gris clair Ø 14 mm réf. 622.101 à 3,75 € le lot de 7					
7-7-9-9 boutons pression réf. 604.671 à 7,60 € le lot de 59					

Jambe gauche :

Tric. en sens inverse.

Repr. les m. des 2 jambes sur une même aig. en tric. au 1er rg 30-33-36-38 m. jersey endr., 3 fs 2 m. ens. endr., monter 3 nouvelles m., puis tric. 3 fs 1 S.S., 30-33-36-38 m. jersey endr.

Cont. jersey endr. sur les 69-75-81-85 m. obtenues.

A 20-24-29-34 cm (74-88-106-126 rgs) de haut. tot., dim. de ch. côté à 2 m. du bord 4 fs 1 m. ts les 8 rgs.

Pour dim. 1 m. à 2 m. du bord : tric. 2 m. endr., 2 m. ens. endr., cont. le rg et lorsqu'il reste 4 m. sur l'aig. gauche, tric. 1 S.S., 2 m. endr.

Cont. sur les 61-67-73-77 m. rest.

Emmanchures :

A 29-33-38-43 cm (106-120-138-158 rgs) de haut. tot., rab. de ch. côté ts les 2 rgs 2 fs 2 m., 2 fs 1 m.

Cont. sur les 49-55-61-65 m. rest.

Fantaisie d'épaules :

A 7-8-9-10 cm de haut. d'emmanchures (132-148-170-194 rgs de haut. tot.), tric. 2 m. jersey endr., augm. 1 m., * 1 m. endr., augm. 1 m. *, tric. 6 fs de * à *, 33-39-45-49 m. jersey endr., ° augm. 1 m., 1 m. endr. °, tric. 6 fs de ° à °, augm. 1 m., 2 m. jersey endr.

Au rg suiv., tric. 2 m. jersey endr., 13 m. côtes 1/1, 33-39-45-49 m. jersey endr., 13 m. côtes 1/1, 2 m. jersey endr.

Cont. dans les différents points sur les 63-69-75-79 m. obtenues.

Encolure et épaules :

A 10-11-12-13 cm de haut. d'emmanchures (144-160-182-206 rgs de haut. tot.), rab. les 17-17-21-23 m. centrales, cont. ch. côté séparément en rab. côté encolure ts les 2 rgs 1 fs 2 m., 1 fs 1 m. et **en même temps** que la dim. de 2 m., rab. de ch. côté pour les épaules ts les 2 rgs en tric. ens. endr. ch. m. env. avec la m. endr. suiv. :

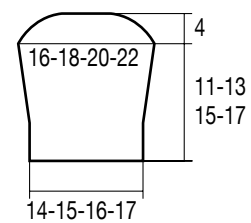
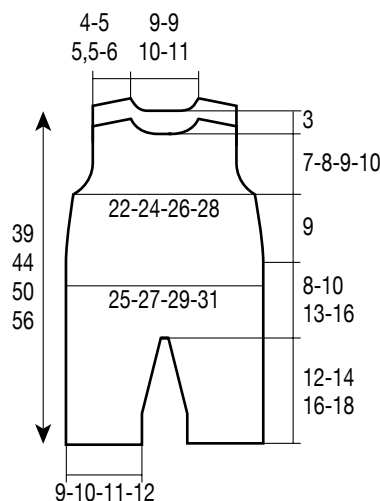
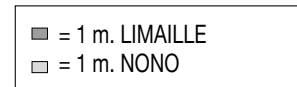
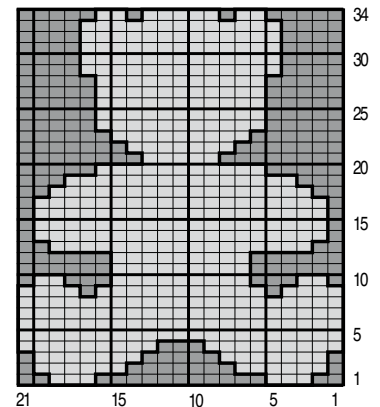
0 mois : 2 fs 6 m., 1 fs 8 m.

1 mois : 2 fs 8 m., 1 fs 7 m.

3 mois : 3 fs 8 m.

6 mois : 2 fs 8 m., 1 fs 9 m.

JACQUARD



DOS-DEVANT

MANCHE

mesures en cm

DEVANT :

Commencer comme le dos, **mais** à 24-28-33-38 cm (88-102-120-140 rgs) de haut. tot., cont. jacquard en suiv. la grille sur les 21 m. centrales (2 dim. ont déjà été faites = au 1er rg tric. 24-27-30-32 m. Limaille, 3 m. Nono, 11 m. Limaille, 3 m. Nono, 24-27-30-32 m. Limaille).

Après le 34ème rg de la grille, cont. jerseyendr. Limaille sur toutes les m.

Emmanchures :

Rab. à la même haut. et comme au dos.

Encolure et épaules :

A 7-8-9-10 cm de haut. d'emmanchures (132-148-170-194 rgs de haut. tot.), rab. les 11-11-15-17 m. centrales, cont. ch. côté séparément en rab. côté encolure ts les 2 rgs 1 fs 3 m., 1 fs 2 m., 1 fs 1 m. et **en même temps** que la dim. de 2 m., rab. de ch. côté pour les épaules ts les 2 rgs :

0 mois : 2 fs 4 m., 1 fs 5 m.

1 mois : 2 fs 5 m., 1 fs 6 m.

3 mois : 1 fs 5 m., 2 fs 6 m.

6 mois : 3 fs 6 m.

MANCHES :

Monter 39-43-45-47 m. Limaille aig. n° 2,5. Tric. 6 rgs côtes 1/1.

Cont. jerseyendr. aig. n° 3.

A 5 cm (20 rgs) de haut. tot., augm. de ch. côté :

0 mois : 3 fs 1 m. ts les 8 rgs.

1 mois : 4 fs 1 m. ts les 8 rgs.

3 mois : 6 fs 1 m. ts les 6 rgs.

6 mois : 7 fs 1 m. ts les 6 rgs.

Cont. sur les 45-51-57-61 m. obtenues.

A 11-13-15-17 cm (42-50-56-64 rgs) de haut. tot., former l'arrondi en rab. de ch. côté ts les 2 rgs 6 fs 2 m., 2 fs 3 m. et les 9-15-21-25 m. rest.

BORDURE D'ENCOLURE DOS :

Monter 35-35-39-41 m. Limaille aig. n° 2,5. Tric. 5 rgs côtes 1/1 et laisser les m. en attente.

BORDURE D'ENCOLURE DEVANT ET ÉPAULES :

Monter 69-77-85-93 m. Limaille aig. n° 2,5. Tric. 5 rgs côtes 1/1 et laisser les m. en attente, **mais**

à mi-haut., de ch. côté de la bordure, former 2-3-3-3 boutonnières d'1 m., la 1ère à 7 m. du bord, les autres espacées de 7-5-6-7 m.

FINITIONS :

Poser au point de mailles la bordure au bord de l'encolure dos, puis la bordure au bord de l'encolure et des épaules du devant.

Superposer l'épaule du devant sur celle du dos, puis coudre l'arrondi des manches au bord des emmanchures.

Faire les coutures des manches et des côtés de la combinaison.

Coudre 7-7-9-9 boutons pression sur les bordures d'entrejambe en les espaçant régulièrement.

Coudre les boutons.