



6

Qualifiée

BRASSIÈRE, CALEÇON et CHAUSSONS

Points employés

JERSEY ENDR., aig. n° 3 et 3,5.

POINT MOUSSE, aig. n° 3,5.

CÔTES 1/1, aig. n° 3.

JACQUARD, aig. n° 3,5. Suivre la grille. Prendre un peloton par motif et bien croiser les fils à chaque changement de coloris.

Réglage machine : voir pages conseils.

Echantillon

Un carré de 10 cm jersey endr. aig. n° 3,5 = 23 m. et 32 rgs.

Important : voir pages conseils.

Réalisation

BRASSIÈRE

DEVANT :

Monter 50-56-60-64 m. Délicatesse aig. n° 3,5. Tric. 5 rgs jersey endr., 1 rg endr. sur l'env. du trav. pour la pliure de l'ourlet.

Cont. jersey endr.

A 8-9,5-11-12,5 cm (26-30-36-40 rgs) de haut. tot., cont. jacquard en suiv. la grille sur les 14 m. centrales = au 1er rg, tric. 23-26-28-30 m. Délicatesse, 4 m. Finesse, 23-26-28-30 m. Délicatesse.

Après le 24ème rg de la grille, cont. Délicatesse sur toutes les m.

Manches :

Entre-temps, à 11-12-13-15 cm (34-38-44-48 rgs) de haut. tot., augm. de ch. côté ts les 2 rgs (les augm. d'1 m. se font à 1 m. du bord) :

0 mois : 3 fs 1 m., 1 fs 3 m., 4 fs 4 m., 1 fs 9 m.

1 mois : 3 fs 1 m., 1 fs 3 m., 4 fs 5 m., 1 fs 9 m.

Tailles	0 mois	1 mois	3 mois	6 mois
Qualité ORIGIN' CACHEMIRE	Nombre de pelotes			
Délicatesse 242.46	3	3	4	5
Finesse 242.52	1	1	1	1
aig. n° 3 et 3,5 - crochet n° 3				
5 boutons pression réf. 604.671 à 7,60 € le lot de 59				

3 mois : 3 fs 1 m., 1 fs 3 m., 2 fs 6 m., 2 fs 7 m., 1 fs 8 m.

6 mois : 3 fs 1 m., 1 fs 3 m., 4 fs 7 m., 1 fs 10 m.

Cont. sur les 112-126-140-152 m. obtenues en tric. 3 m. jersey endr., 1 m. jersey env. (pour la pliure du revers), cont. le rg en jersey endr. et lorsqu'il reste 4 m. sur l'aig. gauche, tric. 1 m. jersey env. (pour la pliure du revers), 3 m. jersey endr.

Encolure :

A 19-21-23-26 cm (60-68-74-84 rgs) de haut. tot., rab. les 10-12-14-16 m. centrales, cont. ch. côté séparément en rab. côté encolure ts les 2 rgs 1 fs 3 m., 1 fs 2 m., 1 fs 1 m.

Epaules :

A 22-24-26-29 cm (70-78-84-94 rgs) de haut. tot., rab. les 45-51-57-62 m. rest.

DOS DROIT :

Monter 29-32-34-36 m. Délicatesse aig. n° 3,5. Tric. 5 rgs jersey endr., 1 rg endr. sur l'env. du trav. pour la pliure de l'ourlet.

Cont. en tric. 22-25-27-29 m. jersey endr., 7 m. côtes 1/1 pour la bordure.

Manche :

Augm. à droite à la même hauteur et comme au devant, puis cont. sur les 60-67-74-80 m. obtenues en tric. 3 m. jersey endr., 1 m. jersey env. (pour la pliure du revers), puis 49-56-63-69 m. jersey endr., 7 m. côtes 1/1.

Epaule :

A 22-24-26-29 cm (70-78-84-94 rgs) de haut. tot., rab. toutes les m.

DOS GAUCHE :

Tric. en sens inverse.

BANDES D'ÉPAULES (2) :

Monter 5 m. Délicatesse aig. n° 3,5. Tric. 17,5-20-22,5-25 cm (56-64-72-80 rgs) jersey endr. et rab. toutes les m.

COL :

Monter 68-72-76-80 m. Délicatesse aig. n° 3,5. Tric. 6 rgs jersey endr. et laisser les m. en attente.

FINITIONS :

Assembler les épaules en intercalant les bandes d'épaules entre le dos et le devant, depuis l'encolure jusqu'à la m. envers de la pliure, en prenant pour l'endroit le jersey envers de chaque bande.

Poser au point de mailles le col au bord de l'encolure, le laisser roulotter sur l'endroit.

Coudre 5 boutons pression au bord de l'ouverture dos.

Faire les coutures des côtés de la brassière et des dessous de manches.

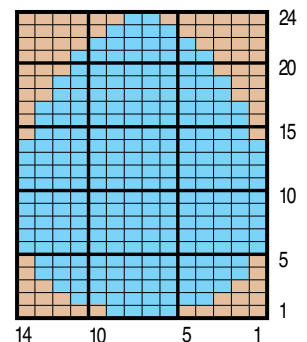
Au bas du pull, replier 2 cm sur l'envers et ourler.

Au bas des manches, replier les 3 m. jersey endr. sur l'endroit et ourler.

Réaliser 2 chaînettes Délicatesse crochet n° 3 de 75-80-85-90 cm de long. Glisser ces chaînettes en lacet sur les épaules en commençant sur la 1ère m. endroit côté revers de manches.

Faire un joli nœud au niveau de l'encolure.

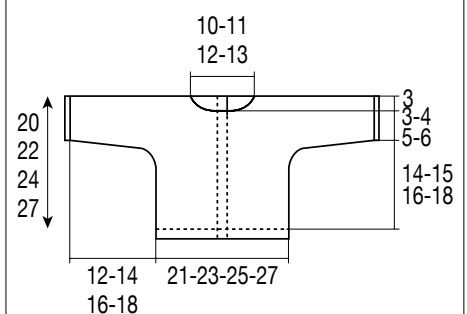
JACQUARD



■ = 1 m. DELICATESSE

■ = 1 m. FINESSE

BRASSIÈRE



mesures en cm

CALEÇON

JAMBE DROITE :

Monter 41-43-45-47 m. Délicatesse aig.° 3,5. Tric. 5 rgs jerseyendr., 1 rgendr. sur l'env. du trav. pour la pliure de l'ourlet.

Cont. jerseyendr. en augm. de ch. côté à 2 m. du bord :

0 mois : 1 fs 1 m. ts les 20 rgs.

1 mois : 2 fs 1 m. ts les 14 rgs.

3 mois : 4 fs 1 m. ts les 10 rgs.

6 mois : 5 fs 1 m. ts les 10 rgs.

Cont. sur les 43-47-53-57 m. obtenues.

Entre temps, à environ 4-6-8-10 cm (14-22-28-32 rgs) de haut. tot., cont. jacquard en suiv. la grille en tric. au 1er rg 9-10-11-12 m. Délicatesse, 4 m. Finesse et term. le rg Délicatesse.

Après le 24ème rg de la grille, cont. jerseyendr. Délicatesse sur toutes les m..

A 14-16-18-20 cm (44-50-58-64 rgs) de haut. tot. pour l'entrejambe, rab. de ch. côté 1 fs 2 m. puis dim. à 2 m. du bord 1 fs 1 m. ts les 2 rgs.

Cont. en dim. **uniquement** à gauche 2 fs 1 m. ts les 6 rgs.

Pour dim. 1 m. à 2 m. du bord : tric. 2 m. endr., 2 m. ens. endr., cont. le rg et lorsqu'il reste 4 m. sur l'aig. gauche, tric. 1 S.S., 2 m. endr.

Cont. sur les 35-39-45-49 m. rest.

A 24-27-30-33 cm (76-86-96-106 rgs) de haut. tot., laisser en attente à droite ts les 2 rgs :

0 mois : 2 fs 8 m., 1 fs 9 m.

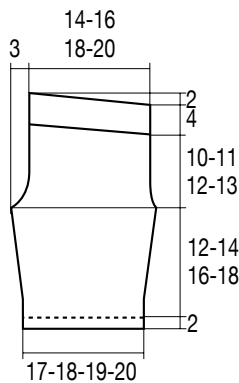
1 mois : 2 fs 9 m., 1 fs 10 m.

3 mois : 3 fs 11 m.

6 mois : 3 fs 12 m.

Repr. toutes les m., tric. 4 cm (16 rgs) côtes 1/1 aig. n° 3, puis rab. toutes les m.

CALEÇON



JAMBE DROITE

mesures en cm

JAMBE GAUCHE :

Tric. en sens inverse.

Mais, à 4-6-8-10 cm environ (14-22-28-32 rgs) de haut. tot., cont. jacquard en suiv. la grille en tric. au 1er rg 28-31-34-35 m. jerseyendr. Délicatesse, 4 m. Finesse, term. le rg Délicatesse.

FINITIONS :

Coudre chaque jambe jusqu'à l'entrejambe, puis assembler le haut du pantalon.

Replier 2 cm au bas de chaque jambe sur l'envers et ourler.

CHAUSSONS 3 mois et 6 mois

Monter 31-39 m. Délicatesse aig. n° 3. Tric. 3-4 cm (12-16 rgs) côtes 1/1.

Cont. jerseyendr. aig. n° 3,5 pendant 8-10 rgs en répat. 5 dim. au 1er rg. (= 26-34 m.).

Dessus de pied :

Laisser en attente 10-13 m. de ch. côté, tric. 10-12 rgs jerseyendr. sur les 6-8 m. centrales, puis les laisser en attente.

Repr. les 10-13 m. laissées en attente à droite, relever 8-10 m. au bord droit du dessus de pied, repr. les 6-8 m. laissées en attente, relever 8-10 m. au bord gauche du dessus du pied, repr. les 10-13 m. laissées en attente à gauche. Tric. 8-10 rgs jerseyendr. sur les 42-54 m. obtenues.

Semelle :

Laisser en attente 18-23 m. de ch. côté, tric. point mousse sur les 6-8 m. centrales en tric. à ch. fin de rg ens. endr. la dernière m. de la semelle avec la 1ère des m. en attente jusqu'à ce qu'il ne reste plus que 4-5 m. en attente de ch. côté.

Fermer ces m. en grafting avec les 6-8 m. de la semelle et faire la couture arrière du chausson en prévoyant un revers.

Tric. un second chausson semblable.