



31

Qualifiée

COMBINAISON et CHAUSSONS

Points employés

CÔTES 1/1, aig. n° 5 et 5,5.

JERSEY ENDR., aig. n° 5,5.

JACQUARD, aig. n° 5,5. Suivre la grille.

Echantillon

Un carré de 10 cm jersey endr. = 16 m. et 22 rgs.

Important : voir pages conseils.

Réalisation

COMBINAISON

DOS :

Jambe gauche :

Monter 17-19-21 m. CRIQUET aig. n° 5. Tric. 2 cm (6 rgs) côtes 1/1.

Cont. jersey endr. aig. n° 5,5 en augm. 1 m. au 1er rg **uniquement pour taille 1 mois** (= 18-19-21 m.) et en augm. à droite à 1 m. du bord :

1 mois : 2 fs 1 m. ts les 6 rgs, 2 fs 1 m. ts les 4 rgs.

3 mois : 4 fs 1 m. ts les 6 rgs.

6 mois : 2 fs 1 m. ts les 8 rgs, 2 fs 1 m. ts les 6 rgs.

Cont. sur les 22-23-25 m. obtenues.

A 14-16-18 cm (32-38-42 rgs) de haut. tot., laisser les m. en attente.

Jambe droite :

Tric. en sens inverse.

Entre-jambes :

Repr. les m. des 2 jambes sur une même aig. en

Tailles		1 mois	3 mois	6 mois
Qualité MAGIC+		Nombre de pelotes		
Criquet	254.611	4	5	5
Argiope	218.401	1	1	2
Fonte	220.351	1	1	2
Brebis	233.081	1	1	1
Sénévé	290.421	1	1	1
aig. n° 5 et 5,5				
5 boutons en hêtre Ø 22 mm réf. 640.791 à 4,65 € le lot de 6				

montant 3 nouvelles m. entre elles.

Cont. jersey endr. sur les 47-49-53 m. obtenues.

A 3-4-9 cm de haut. d'entrejambe (40-48-62 rgs de haut. tot.), tric. 4 rgs côtes 1/1 Sénévé.

Cont. en tric. 4-6-6 rgs jersey endr. Fonte, puis tric. jacquard en suiv. la grille en commençant :

1 mois : à la m. 4,

3 mois : à la m. 3,

6 mois : à la m. 1 de la grille.

Après le 49ème rg de la grille, term. jersey endr. CRIQUET sur toutes les m.

Mais entre-temps, à 10-13-16 cm de haut. d'entrejambe (54-66-78 rgs de haut. tot.), rab. de ch. côté 3 fs 1 m. ts les 6 rgs.

Cont. sur les 41-43-47 m. rest.

Emmanchures :

A 19-22-25 cm de haut. d'entrejambe (74-86-98 rgs de haut. tot.), rab. de ch. côté ts les 2 rgs 1 fs 2 m., 2 fs 1 m.

Cont. sur les 33-35-39 m. rest.

Epaules :

A 11-12-13 cm de haut. d'emmanchures (100-114-128 rgs de haut. tot.), rab. de ch. côté ts les 2 rgs :

1 mois et 3 mois : 2 fs 5 m.

6 mois : 1 fs 5 m., 1 fs 6 m.

Au rg suiv., rab. les 13-15-17 m. rest. pour l'encolure.

DEVANT DROIT :

Jambe :

Monter 17-19-21 m. CRIQUET aig. n° 5. Tric. 2 cm (6 rgs) côtes 1/1.

Cont. jersey endr. aig. n° 5,5 en augm. 1 m. au 1er rg **uniquement pour taille 1 mois** (= 18-19-21 m.) et en augm. à droite comme au dos, puis cont. sur les 22-23-25 m. obtenues.

A 17-20-27 cm (40-48-62 rgs) de haut. tot., tric. 4 rgs côtes 1/1 Sénévé.

Cont. en tric. 4-6-6 rgs jersey endr. Fonte, puis tric. jacquard en suiv. la grille en commençant **pour toutes les tailles** à la m. 29 de la grille.

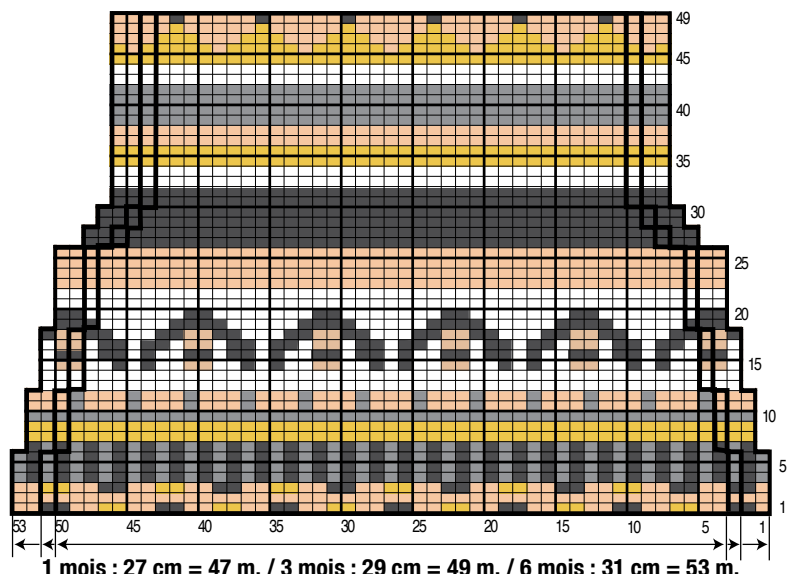
Après le 49ème rg de la grille, term. jersey endr. CRIQUET sur toutes les m.

Mais entre-temps, à 24-29-34 cm (54-66-78 rgs) de haut. tot., rab. à gauche 3 fs 1 m. ts les 6 rgs, puis cont. sur les 19-20-22 m. rest.

Emmanchure :

A 33-38-43 cm (74-86-98 rgs) de haut. tot., rab. à

JACQUARD



■ = 1 m. CRIQUET	■ = 1 m. FONTE
■ = 1 m. ARGIOPE	□ = 1 m. BREBIS
■ = 1 m. SÉNEVÉ	

gauche comme au dos, puis cont. sur les 15-16-18 m. rest.

Encolure :

A 9-10-11 cm de haut. d'emmanchure (94-108-122 rgs de haut. tot.), rab. à droite ts les 2 rgs 1 fs 3-4-5 m., 2 fs 1 m.

Epaule:

A 11-12-13 cm de haut. d'emmanchures (100-114-128 rgs de haut. tot.), rab. à gauche comme au dos.

DEVANT GAUCHE :

Tric. en sens inverse en commençant le jacquard comme au dos.

MANCHES :

Monter 25-27-29 m. Criquet aig. n° 5. Tric. 2 cm (6 rgs) côtes 1/1.

Cont. aig. n° 5,5 en tric. jersey endr. 2 rgs Criquet, 4 rgs Sénévé, 4-6-6 rgs Fonte, puis cont. jacquard en suiv. la grille et en centrant la m. 27.

Mais entre-temps, à 4 cm (10 rgs) de haut. tot., augm. de ch. côté :

1 mois : 3 fs 1 m. ts les 6 rgs.

3 mois : 4 fs 1 m. ts les 6 rgs.

6 mois : 4 fs 1 m. ts les 8 rgs.

Cont. sur les 31-35-37 m. obtenues.

A 13-15-17 cm (30-34-40 rgs) de haut. tot., former l'arrondi en rab. de ch. côté ts les 2 rgs 5 fs 2 m., 1 fs 3 m. et les 5-9-11 m. rest.

CAPUCHE :

Monter 63-69-73 m. Criquet aig. n° 5. Tric. 2 cm (6 rgs) côtes 1/1.

Cont. jersey endr. aig. n° 5,5 en rab. de ch. côté :

1 mois : ts les 2 rgs 5 fs 1 m., 1 fs 2 m.

3 mois : ts les 4 rgs 1 fs 1 m., puis ts les 2 rgs 4 fs 1 m., 1 fs 2 m.

6 mois : ts les 4 rgs 2 fs 1 m., puis ts les 2 rgs 3 fs 1 m., 1 fs 2 m.

Cont. sur les 49-55-59 m. rest.

A 14-15-16 cm (32-34-38 rgs) de haut. tot., rab. de ch. côté ts les 2 rgs 1 fs 3 m., 4 fs 4 m. et les 11-17-21 m. rest.

BORDURES DES DEVANTS (2) :

Monter 53-59-67 m. Criquet aig. n° 5. Tric. 6 rgs côtes 1/1 et laisser les m. en attente. **Mais** à la

bordure du devant gauche, à mi-haut., former 5 boutonnères d'1 m., la 1ère à 3 m. côté encolure, les autres espacées de 10-11-13 m.

FINITIONS :

Assembler les épaules.

Poser les bordures le long des devants de X à Y.

Plier la capuche en 2 et faire la couture arrière de A à B, puis coudre la capuche au bord de l'encolure d'un bord de bordure à l'autre.

Coudre l'arrondi des manches au bord des emmanchures.

Faire les coutures des manches, des côtés de la combinaison et des jambes jusqu'à l'entrejambe.

Coudre les boutons.

CHAUSSONS

Se commence par la semelle.

Semelle :

Monter 15-17-19 m. Fonte. Tric. jersey endr. * 2 rgs Fonte, 2 rgs Sénévé *, répéter de * à *.

Mais dès le 3ème rg, tric. 1 m. endr., augm. 1 m., 6-7-8 m. endr., augm. 1 m., 1 m. endr., augm. 1 m., 6-7-8 m. endr., augm. 1 m., 1 m. endr.

Tric. 1 rg sur les 19-21-23 m. obtenues.

Au rg suiv., tric. 1 m. endr., augm. 1 m., 8-9-10 m. endr., augm. 1 m., 1 m. endr., augm. 1 m., 8-9-10 m. endr., augm. 1 m., 1 m. endr.

Tric. 1 rg sur les 23-25-27 m. obtenues.

Au rg suiv., tric. 1 m. endr., augm. 1 m., 10-11-12 m. endr., augm. 1 m., 1 m. endr., augm. 1 m., 10-11-12 m. endr., augm. 1 m., 1 m. endr.

Tric. 1 rg sur les 27-29-31 m. obtenues.

Au rg suiv., tric. 1 m. endr., augm. 1 m., 12-13-14 m. endr., augm. 1 m., 1 m. endr., augm. 1 m., 12-13-14 m. endr., augm. 1 m., 1 m. endr.

Tric. 1 rg sur les 31-33-35 m. obtenues.

Dessus du chausson :

Au rg suiv., tric. 14-15-16 m. endr., 1 double dim., 14-15-16 m. endr.

Au rg suiv., tric. 13-14-15 m. env., 3 m. ens. env., 13-14-15 m. env.

Au rg suiv., tric. 12-13-14 m. endr., 1 double dim., 12-13-14 m. endr.

Au rg suiv., tric. 11-12-13 m. env., 3 m. ens. env., 11-12-13 m. env.

Au rg suiv., tric. 10-11-12 m. endr., 1 double dim., 10-11-12 m. endr.

Au rg suiv., tric. 9-10-11 m. env., 3 m. ens. env., 9-10-11 m. env.

Tige :

Cont. sur les 19-21-23 m. rest. pendant 3-5-7 rgs et rab. toutes les m.

Faire la couture de la semelle et de l'arrière du chausson.

Tric. un second chausson semblable.

