



32



## PULL à DAMIERS

### Points employés

**CÔTES 1/1**, aig. n° 2,5.

**JACQUARD**, aig. n° 3. Suivre les grilles. Prendre un peloton par motif et bien croiser les fils à chaque changement de coloris.

**Réglage machine** : voir pages conseils.

### Echantillon

Un carré de 10 cm jacquard = 27 m. et 36 rgs.

**Important** : voir pages conseils.

### Réalisation

#### DOS :

Monter 67-71-77 m. Smoothie aig. n° 2,5. Tric. 10 rgs côtes 1/1 en augm. 1 m. au dernier rg **uniquement pour 6 mois** (= 67-72-77 m.).

Cont. jacquard aig. n° 3 en suiv. la grille selon la taille.

#### Emmanchures :

A 13-15-17 cm (48-54-62 rgs) de haut. tot., rab. de ch. côté 1 fs 3 m.

Cont. sur les 61-66-71 m. rest.

#### Encolure :

A 23-26-29 cm (84-94-106 rgs) de haut. tot., rab. les 15-18-21 m. centrales, cont. ch. côté séparément en rab. côté encolure 1 fs 2 m.

#### Epaule droite :

A 24-27-30 cm (88-98-110 rgs) de haut. tot., rab. les 21-22-23 m. rest.

#### Epaule gauche :

A 25,5-28,5-31,5 cm (94-104-116 rgs) de haut. tot., rab. les 21-22-23 m. rest.

#### DEVANT :

Commencer comme le dos.

Tailles	3 mois	6 mois	12 mois
<b>Qualité CALINE</b>	<b>Nombre de pelotes</b>		
Smoothie 253.631	1	2	2
Spiderman 249.201	1	1	1
Culbuto 291.821	1	1	1
Tom 249.311	1	1	1
Porcelaine 249.641	1	1	1
aig. n° 2,5 et 3			
3 boutons écru Ø 14 mm réf. 622.591 à 3,75 € le lot de 7			

#### Emmanchures :

Rab. à la même haut. et comme au dos.

#### Encolure :

A 21-24-27 cm (76-86-98 rgs) de haut. tot., rab. les 7-10-13 m. centrales, cont. ch. côté séparément en rab. côté encolure ts les 2 rgs 2 fs 2 m., 2 fs 1 m.

#### Epaule droite :

A 24-27-30 cm (88-98-110 rgs) de haut. tot., rab. les 21-22-23 m. rest.

#### Epaule gauche :

A 24,5-27,5-30,5 cm (90-100-112 rgs) de haut. tot., rab. les 21-22-23 m. rest.

#### MANCHES :

Monter 43-45-49 m. Smoothie aig. n° 2,5. Tric. 10 rgs côtes 1/1 en augm. 1 m. au dernier rg **uniquement pour 6 mois** (= 43-46-49 m.).

Cont. jacquard aig. n° 3 en suiv. la grille selon la taille en augmentant de ch. côté :

**3 mois** : 7 fs 1 m. ts les 6 rgs.

**6 mois** : 2 fs 1 m. ts les 8 rgs, 6 fs 1 m. ts les 6 rgs.

**12 mois** : 3 fs 1 m. ts les 8 rgs, 6 fs 1 m. ts les 6 rgs.

Cont. sur les 57-62-67 m. obtenues.

A 17-19-22 cm (62-70-80 rgs) de haut. tot., rab. toutes les m.

#### BORDURE D'ENCOLURE :

Monter 73-79-85 m. Smoothie aig. n° 2,5. Tric. 8 rgs côtes 1/1 et laisser les m. en attente.

#### FINITIONS :

Assembler l'épaule droite.

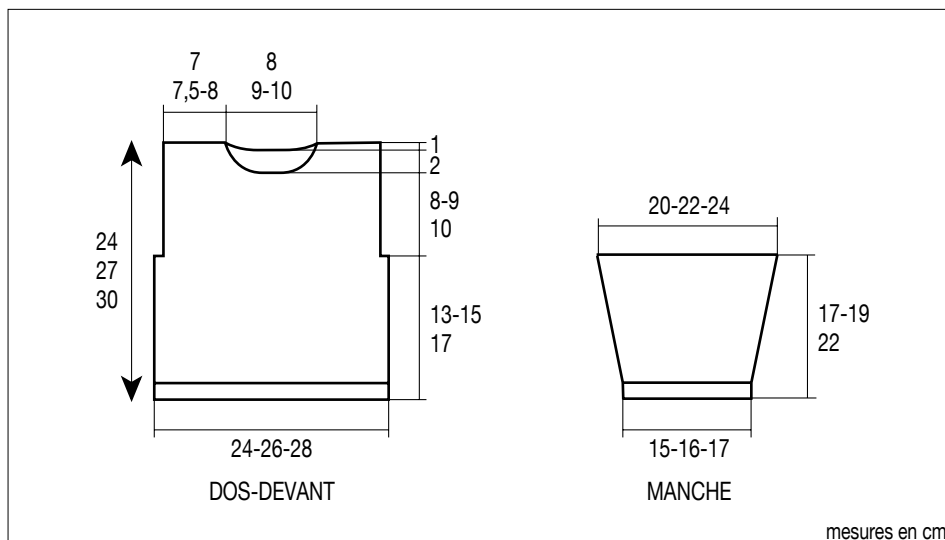
Coudre les manches le long de la partie verticale des emmanchures en superposant l'épaule gauche du devant sur celle du dos.

Poser le col au point de mailles au bord de l'encolure.

Coudre les manches et les côtés du pull.

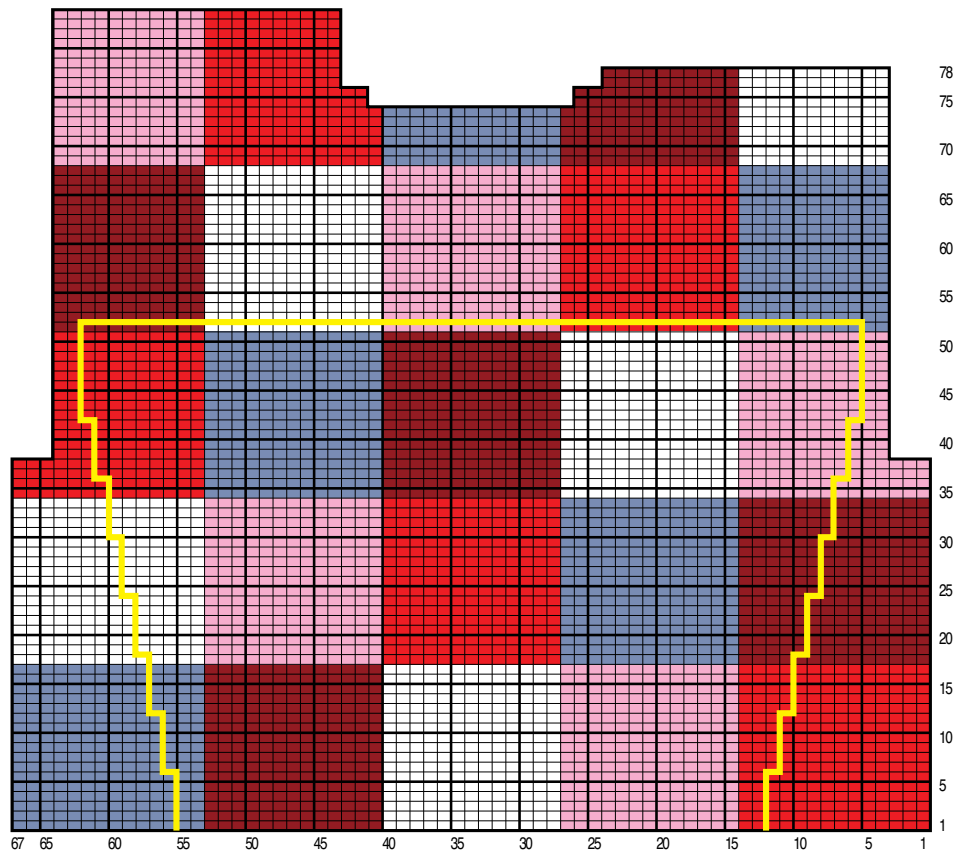
Sur l'épaule devant gauche, à 1 cm du bord, former 3 boutonsières sans couper les fils (voir pages conseils), la 1ère à 1 cm du bord côté encolure, les autres régulièrement réparties.

Coudre les boutons

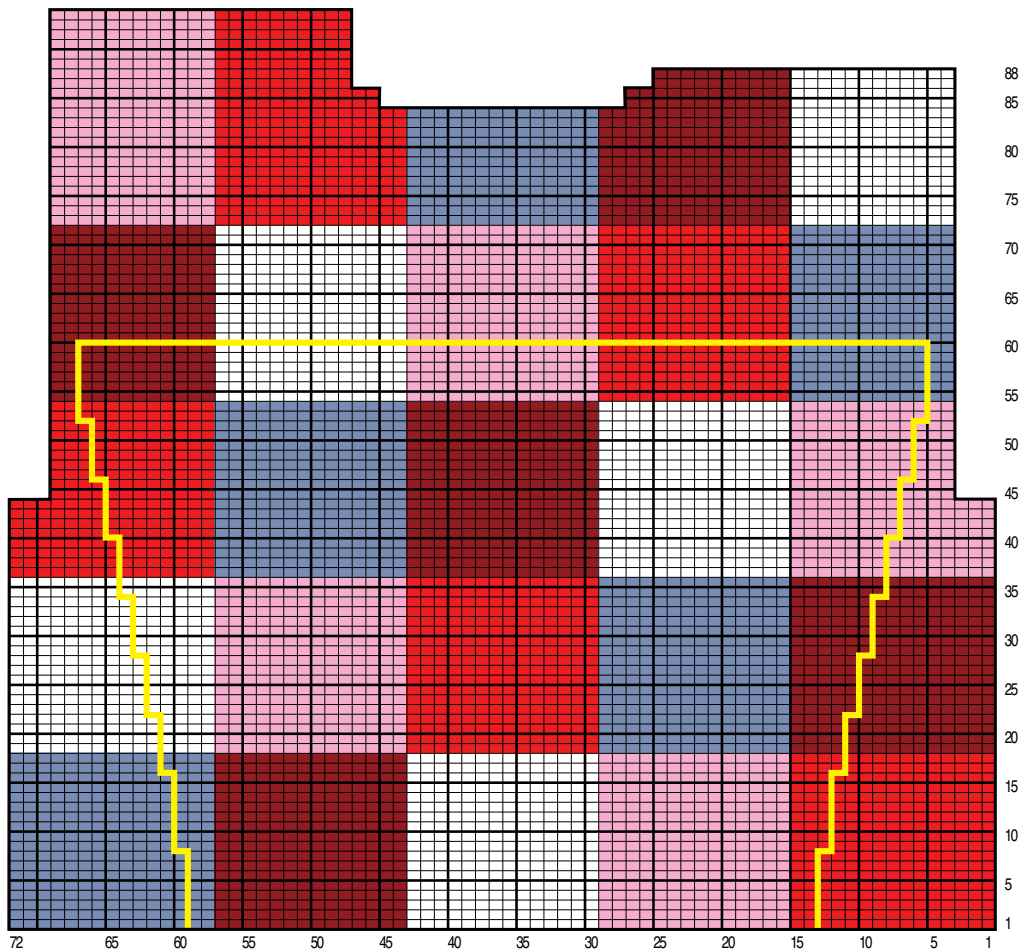


mesures en cm

### JACQUARD DOS ET MANCHE 3 MOIS

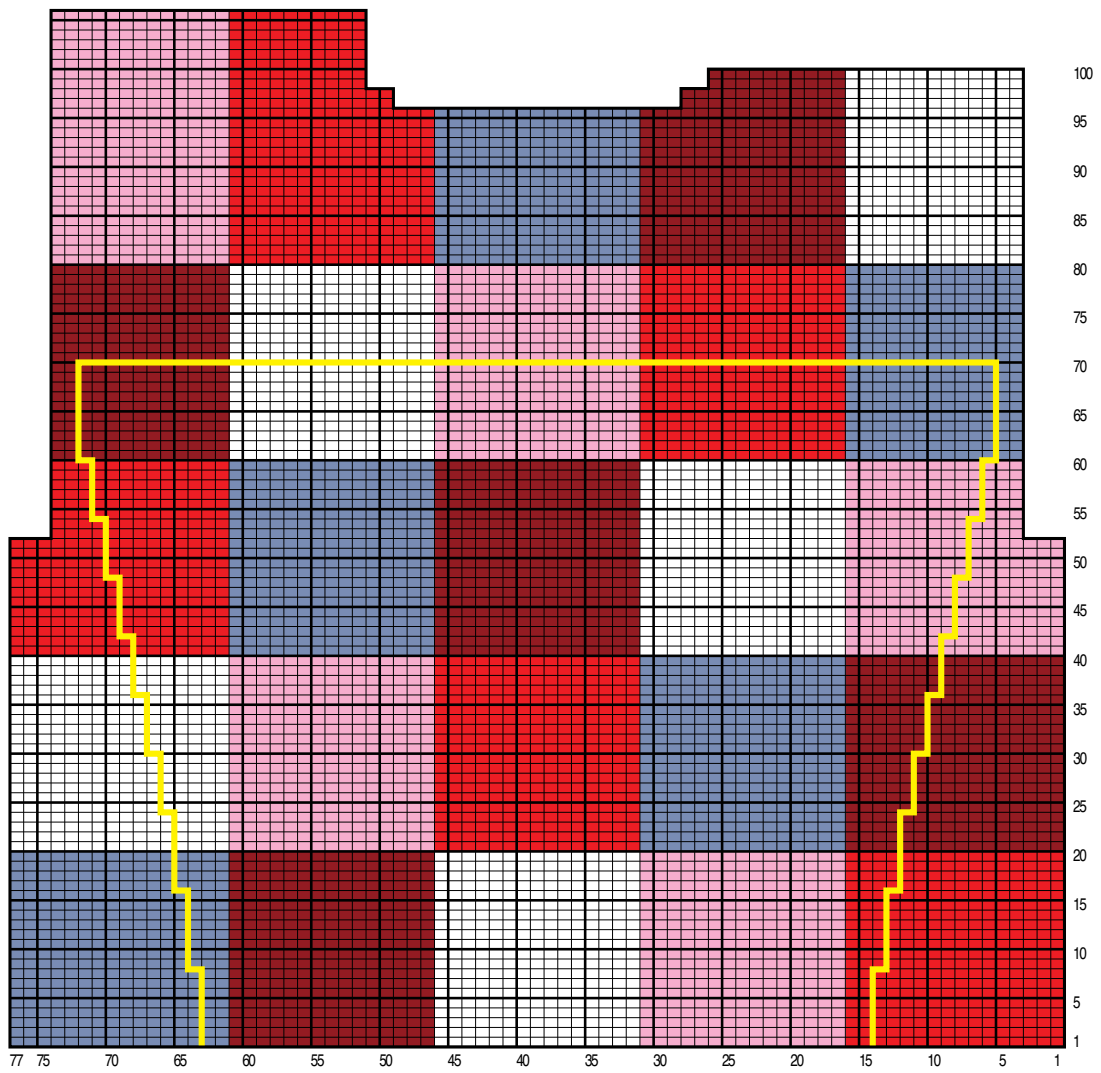


### JACQUARD DOS ET MANCHE 6 MOIS



- |                                                                                            |                                                        |
|--------------------------------------------------------------------------------------------|--------------------------------------------------------|
| <span style="color: red;">■</span> = 1 m. SPIDERMAN                                        | <span style="color: darkred;">■</span> = 1 m. CULBUTO  |
| <span style="color: pink;">■</span> = 1 m. SMOOTHIE                                        | <span style="color: blue;">■</span> = 1 m. TOM         |
| <span style="background-color: white; border: 1px solid black;">□</span> = 1 m. PORCELAINE | <span style="color: yellow;">—</span> = contour manche |

# JACQUARD DOS ET MANCHE 12 MOIS



- |                     |                    |
|---------------------|--------------------|
| ■ = 1 m. SPIDERMAN  | ■ = 1 m. CULBUTO   |
| ■ = 1 m. SMOOTHIE   | ■ = 1 m. TOM       |
| □ = 1 m. PORCELAINE | — = contour manche |