



37

Qualifiée

## GILET et BASKETS

### Points employés

**CÔTES 1/1**, aig. n° 3.

**JERSEY ENDR.**, aig. n° 3,5.

**JACQUARD**, aig. n° 3,5. Suivre les grilles.

**Les bases du crochet** : voir pages conseils.

### Echantillon

Un carré de 10 cm jersey endr. = 22 m. et 30 rgs.

**Important** : voir pages conseils.

### Réalisation

#### GILET

#### DOS :

Monter 61-65-73 m. Poivre aig. n° 3. Tric. 3 cm (12 rgs) côtes 1/1.

Cont. jersey endr. aig. n° 3,5.

#### Raglan :

A 15-17-20 cm (48-54-64 rgs) de haut. tot., de ch. côté rab. 3 m., puis dim. à 1 m. du bord ts les 2 rgs 2 fs 1 m.

**Pour dim. 1 m. à 1 m. du bord** : Tric. 1 m. endr., 2 m. ens. endr., cont. le rg et lorsqu'il reste 3 m. sur l'aig. gauche, tric. 1 S.S., 1 m. endr.).

Tric. 1 rg sur les 51-55-63 m. rest. et les laisser en attente.

#### DEVANT DROIT :

Monter 29-31-35 m. Poivre aig. n° 3. Tric. 3 cm (12 rgs) côtes 1/1.

Cont. jersey endr. aig. n° 3,5.

A 13-15-18 cm (42-48-58 rgs) de haut. tot., laisser en attente à droite ts les 2 rgs 1 fs 19-21-25 m., 1 fs 4 m., 1 fs 3 m., puis rab. les 3 m. rest. pour le début du raglan.

#### DEVANT GAUCHE :

Tric. en sens inverse.

#### MANCHE DROITE :

Monter 39-41-43 m. Poivre aig. n° 3. Tric. 3 cm (12 rgs) côtes 1/1.

Tailles	6 mois	12 mois	24 mois
<b>Qualité BARISIENNE</b>	<b>Nombre de pelotes</b>		
Poivre 232.131	3	3	4
Châtaigne 290.341	1	1	1
Mélisse 221.161	1	1	1
Erable 223.121	1	1	1
aig. n° 3 et 3,5 - crochet n° 3			
5 boutons étoile vieil or Ø 15 mm réf. 318.861 à 4,60 € le lot de 6			

Cont. jersey endr. aig. n° 3,5 en augm. de ch. côté à 1 m. du bord :

**6 mois** : 4 fs 1 m. ts les 6 rgs, 2 fs 1 m. ts les 4 rgs.

**12 mois** : 7 fs 1 m. ts les 6 rgs.

**24 mois** : 8 fs 1 m. ts les 6 rgs.

Cont. sur les 51-55-59 m. obtenues.

#### Raglan :

A 16-19-22 cm (52-60-70 rgs) de haut. tot., à gauche rab. 3 m., puis dim. à 1 m. du bord 2 fs 1 m. ts les 2 rgs, **en même temps**, à droite rab. 3 m. puis à la suite de ces m., laisser en attente les 14-16-18 m. suiv., puis laisser en attente ts les 2 rgs :

**6 mois** : 2 fs 13 m. et les 3 m. rest.

**12 mois** : 2 fs 14 m. et les 3 m. rest.

**24 mois** : 2 fs 15 m. et les 3 m. rest.

#### MANCHE GAUCHE :

Tric. en sens inverse.

#### EMPIÈCEMENT :

Sur une aig. n° 3,5, repr. les m. laissées en attente en plaçant l'endr. de ch. partie devant le trav. : les 26-28-32 m. du devant droit, puis les 43-47-51 m. de la manche droite, les 51-55-63 m. du dos, les 43-47-51 m. de la manche gauche et les 26-28-32 m. du devant gauche.

Sur les 189-205-229 m. obtenues, sur l'env. du trav. tric. 24-26-30 m. env., 2 fs 2 m. ens. env., 39-43-47 m. env., 2 fs 2 m. ens. env., 47-51-59 m. env., 2 fs 2 m. ens. env., 39-43-47 m. env., 2 fs 2 m. ens. env., 24-26-30 m. env. (il reste 181-197-221 m.).

Au rg suiv., tric. 10-9-8 m. endr., \* 2 m. ens. endr., 7 m. endr. \*, répéter de \* à \*, term. par 2 m. ens. endr., 16-15-13 m. endr. (= 18-20-23 dim.).

Sur les 163-177-198 m. rest., tric. 1-1-3 rgs jersey

endr., puis 9 rgs jacquard A.

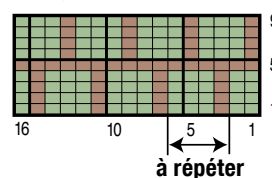
Après la m. 16 de la grille, repr. à la m. 1.

Cont. Poivre en tric. 1 rg env., puis au rg suiv., tric. 10-9-8 m. endr., \* 2 m. ens. endr., 6 m. endr. \*, répéter de \* à \*, term. par 2 m. ens. endr., 15-14-12 m. endr. (= 18-20-23 dim.).

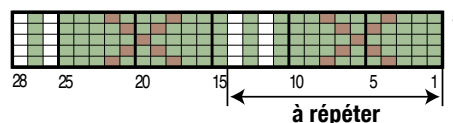
Tric. 1 rg sur les 145-157-175 m. rest.

Au rg suiv., tric. 10-9-8 m. endr., \* 2 m. ens. endr.,

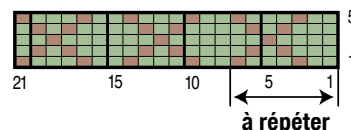
JACQUARD A



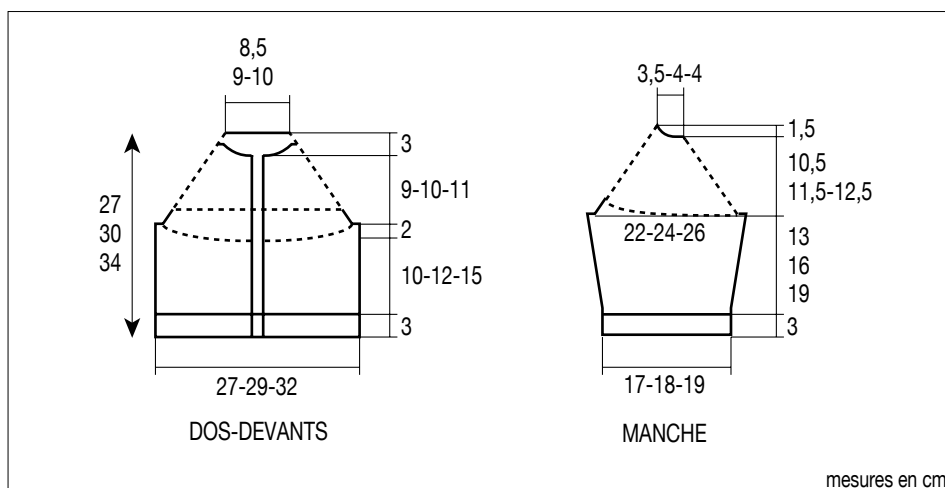
JACQUARD B



JACQUARD C



■	= 1 m. POIVRE
■	= 1 m. CHÂTAIGNE
□	= 1 m. MÉLISSÉ



mesures en cm

5 m. endr. \*, répéter de \* à \*, term. par 2 m. ens. endr., 14-13-11 m. endr. (= 18-20-23 dim.).

Tric. 5 rgs jacquard B sur les 127-137-152 m. rest. en commençant (attention, le 1er rg est sur l'env. du trav.) :

**6 mois** : à la m. 27,

**12 mois et 24 mois** : à la m. 25 de la grille.

Après la m. 1 de la grille, repr. à la m. 28.

Au rg suiv., tric. 10-9-8 m. endr., \* 2 m. ens. endr., 4 m. endr. \*, répéter de \* à \*, term. par 2 m. ens. endr., 13-12-10 m. endr. (= 18-20-23 dim.).

Tric. 1 rg env. sur les 109-117-129 m. rest.

Au rg suiv., tric. 10-9-8 m. endr., \* 2 m. ens. endr., 3 m. endr. \*, répéter de \* à \*, term. par 2 m. ens. endr., 12-11-9 m. endr. (= 18-20-23 dim.).

Sur les 91-97-106 m. rest., tric. 1 rg env., puis 5 rgs jacquard C en commençant :

**6 mois** : à la m. 2,

**12 mois et 24 mois** : à la m. 1 de la grille.

Après la m. 21 de la grille, repr. à la m. 1.

Cont. Poivre en tric. 1 rg env., puis au rg suiv., tric. 10-9-8 m. endr., \* 2 m. ens. endr., 2 m. endr. \*, répéter de \* à \*, term. par 2 m. ens. endr., 11-10-8 m. endr. (= 18-20-23 dim.).

Tric. 1-3-3 rgs jersey endr. sur les 73-77-83 m. rest. et rab. toutes les m.

## BORDURE D'ENCOLURE :

Monter 61-65-69 m. Poivre aig. n° 3. Tric. 2 cm (8 rgs) côtes 1/1 et laisser les m. en attente.

## BORDURES DES DEVANTS (2) :

Monter 63-69-77 m. Poivre aig. n° 3. Tric. 2 cm (8 rgs) côtes 1/1 et laisser les m. en attente. Mais à la bordure du devant gauche, à mi-haut., former 5 boutonniers d'1 m., la 1ère à 3-4-4 m. du bord, les autres espacées de 13-14-16 m.

## FINITIONS :

Assembler les raglans.

Poser les bordures au bord de l'encolure et le long des devants.

Faire les coutures des manches et des côtés du gilet.

Coudre les boutons.

## BASKETS 6 mois



### Basket droite :

Se commence par la semelle.

Monter 33 m. Mélisse aig. n° 3,5. Tric. point mousse.

Au 3ème rg, tric. 1 m. endr., augm. 1 m., 15 m. endr., augm. 1 m., 1 m. endr., augm. 1 m., 15 m. endr., augm. 1 m., 1 m. endr. (= 4 augm.).

Tric. 1 rg sur les 37 m. obtenues.

Au rg suiv., tric. 1 m. endr., augm. 1 m., 17 m. endr., augm. 1 m., 1 m. endr., augm. 1 m., 17 m. endr., augm. 1 m., 1 m. endr. (= 4 augm.).

Tric. 1 rg sur les 41 m. obtenues.

Au rg suiv., tric. 1 m. endr., augm. 1 m., 19 m. endr., augm. 1 m., 1 m. endr., augm. 1 m., 19 m. endr., augm. 1 m., 1 m. endr. (= 4 augm.).

Tric. 1 rg sur les 45 m. obtenues.

Au rg suiv., tric. 1 m. endr., augm. 1 m., 21 m. endr., augm. 1 m., 1 m. endr., augm. 1 m., 21 m. endr., augm. 1 m., 1 m. endr. (= 4 augm.).

Sur les 49 m. obtenues, tric. 3 rgs Mélisse, 2 rgs Poivre, 4 rgs Mélisse.

### Dessus de la basket :

Au rg suiv., laisser en attente 20 m. de ch. côté, cont. point mousse Poivre sur les 9 m. centrales en tric. à la fin de ch. rg ens. endr. la dernière m. de l'aig. avec la 1ère des m. en attente jusqu'à ce qu'il ne reste plus que 13 m. en attente de ch. côté.

### Languette :

Cont. point mousse sur les 9 m. en augm. de ch. côté 2 fs 1 m. ts les 2 rgs à 1 m. du bord.

Tric. pendant 15 rgs sur les 13 m. obtenues.

Au rg suiv., rab. ces 13 m.

### Côtés de la basket :

Repr. les 13 m. laissées en attente à droite, tric. point mousse Poivre en dim. à gauche (= côté languette) 3 fs 1 m. ts les 4 rgs à 1 m. du bord.

Tric. 6 rgs sur les 10 m. rest.

Au rg suiv., rab. ces 10 m.

Repr. les 13 m. laissées en attente à gauche, tric. point mousse Poivre en dim. à droite (= côté languette) 3 fs 1 m. ts les 4 rgs à 1 m. du bord.

Tric. 6 rgs sur les 10 m. rest.

Au rg suiv., rab. ces 10 m.

Coudre la semelle et l'arrière de la basket.

### Lacet :

Crocheter une chaînette Mélisse crochet n° 3 de 35 cm environ, puis la lacer en la glissant de ch. côté à 1 m. du bord et nouer.

### Vignette :

Monter 3 m. Erable aig. n° 3,5. Tric. 1 rg endr.

Au rg suiv., tric. 1 m. env., augm. 1 m., 1 m. env., augm. 1 m., 1 m. env.

Au rg suiv., tric. 5 m. endr.

Au rg suiv., tric. 5 m. env.

Au rg suiv., tric. 1 m. endr., 1 S.D., 1 m. endr.

Au rg suiv., rab. les 3 m. rest.

Puis la coudre sur le côté gauche de la basket.

Tric. une seconde basket semblable, mais coudre la vignette sur le côté droit.