



15

Qualifiée

## BLOUSON

### Points employés

**CÔTES FANT.**, aig. n° 3,5 et 4. Sur un n. de m. div. par 8 + 6.

**1er rg (endr. du trav.)** : \* 2 m. env., 2 m. endr., 2 m. env., 2 m. croisées à droite \*, répéter de \* à \*, term. par 2 m. env., 2 m. endr., 2 m. env.

**2ème rg** : tric. comme les m. se présentent. Répéter ces 2 rgs.

**JERSEY ENDR.**, aig. n° 3,5 et 4.

**POINT MOUSSE**, aig. n° 4.

### Echantillon

Pour réussir votre modèle, il est important de tricoter l'échantillon (voir « *L'indispensable échantillon* » sur nos premières pages d'explications).

Un carré de 10 cm côtes fant. aig. n° 4 = 24 m. et 28 rgs.

### Réalisation

#### DOS :

Monter 88-96-102-110 m. aig. n° 3,5. Tric. côtes fant. en commençant par :

**4 ans** : 3 m. env. au lieu de 2.

**6 ans** : 3 m. env., 2 m. croisées à droite, puis de \* à \* de l'explication.

**8 ans** : L'explication.

**10 ans** : 2 m. env., 2 m. croisées à droite, puis de \* à \* de l'explication.

A 4 cm (14 rgs) de haut, cont. aig. n° 4.

#### Emmanchures :

A 20-24-28-32 cm (58-70-80-92 rgs) de haut. tot., rab. de ch. côté ts les 2 rgs :

**4 ans et 6 ans** : 1 fs 3 m., 2 fs 2 m., 4 fs 1 m.

**8 ans** : 1 fs 3 m., 2 fs 2 m., 5 fs 1 m.

**10 ans** : 1 fs 3 m., 3 fs 2 m., 4 fs 1 m.

Cont. sur les 66-74-78-84 m. rest.

Tailles		4 ans	6 ans	8 ans	10 ans
<b>Qualité BERGEREINE</b>		<b>Nombre de pelotes</b>			
Pyramide	235.601	7	8	10	11
aig. n° 3,5 et 4					
1 fermeture :					
long. 30 cm pour 4 ans réf. 323.551 à 6,50 €					
long. 35 cm pour 6 ans réf. 323.411 à 6,95 €					
long. 40 cm pour 8 ans réf. 323.441 à 7,95 €					
long. 45 cm pour 10 ans réf. 323.491 à 7,95 €					

#### Epaules et encolure :

A 35-40-45-50 cm (100-114-128-142 rgs) de haut. tot., rab. de ch. côté ts les 2 rgs :

**4 ans** : 3 fs 5 m., 1 fs 6 m.,

**6 ans** : 1 fs 5 m., 3 fs 6 m.,

**8 ans** : 4 fs 6 m.,

**10 ans** : 2 fs 6 m., 2 fs 7 m.,

**en même temps** que la 1ère dim. d'épaule, rab. les 14-18-20-22 m. centrales, cont. ch. côté séparément en rab. côté encolure ts les 2 rgs 1 fs 3 m., 1 fs 2 m.

#### FONDS DE POCHE :

**Pour devant gauche** : monter 20-22-24-26 m. aig. n° 4. Tric. côtes fant. en commençant par :

**4 ans et 10 ans** : l'explication.

**6 ans** : 2 m. env., 2 m. croisées à droite, puis de \* à \* de l'explication.

**8 ans** : 2 m. endr., 2 m. env., 2 m. croisées à droite, puis de \* à \* de l'explication.

A 3,5-4,5-5-6 cm (10-12-14-16 rgs) de haut, laisser les m. en attente.

**Pour devant droit** : tric. un second fond de poche en sens inverse.

#### DEVANT GAUCHE :

Monter 45-49-52-56 m. aig. n° 3,5. Tric. 43-47-50-54 m. côtes fant. en commençant comme au dos, 2 m. jersey endr.

#### Pour obtenir une belle lisière

Au bord du devant, tric. les 2 m. jersey endr. : fil sur l'env. du trav., glis. la 1ère m. en la prenant comme pour la tric. à l'env., tric. la m. suiv. à l'endr. ; au rg suiv., glis. 1 m. en la prenant comme pour tric. à l'env., tric. la m. suiv. à l'env. Répéter ces 2 rgs.

A 4 cm (14 rgs) de haut, cont. aig. n° 4 dans les différents points.

#### Poche :

A 7,5-8,5-9-10 cm (24-26-28-30 rgs) de haut. tot., laisser en attente les 9-9-10-12 m. de droite, cont. sur les 36-40-42-44 m. de gauche en dim. à droite pour l'ouverture 10 fs 1 m. ts les 2 rgs à 1 m. point mousse du bord.

**Pour dim. 1 m. à droite à 1 m. point mousse du bord** : tric. 1 m. endr., 2 m. ens. endr. ou 2 m. ens. env. et term. le rg.

Tric. 1 rg sur les 26-30-32-34 m. rest. et les laisser en attente sur une aig.

Repr. les 20-22-24-26 m. du 1er fond de poche, puis glis. sur la même aig. les 9-9-10-12 m. en attente à droite.

Tric. 7 cm (20 rgs) côtes fant. sur les 29-31-34-38 m. obtenues.

Au rg suiv., tric. 19-19-20-22 m., placer les 26-30-32-34 m. en attente sur l'aig. devant les m. du fond de poche et tric. ens. la 1ère m. de ch. aig. jusqu'à ce qu'il n'y ait plus de m. sur l'aig. placée derrière, puis term. le rg sur les 16-18-18-18 m. rest.

Cont. dans les différents points sur les 45-49-52-56 m. obtenues.

#### Emmanchure :

Rab. à droite à la même haut. et comme au dos.

#### Encolure :

A 30-35-40-45 cm (86-100-114-128 rgs) de haut. tot., rab. à gauche ts les 2 rgs 1 fs 7-9-10-11 m., 1 fs 2 m., 3 fs 1 m. ; ts les 4 rgs 1 fs 1 m.

#### Epaule :

Rab. à droite à la même haut. et comme au dos.

#### DEVANT DROIT :

Tric. en sens inverse.

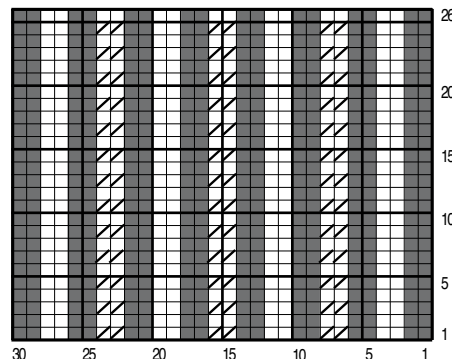
#### Pour l'ouverture de poche :

**Pour dim. 1 m. à gauche à 1 m. point mousse du bord** : tric. le rg et lorsqu'il reste 3 m. sur l'aig. gauche, tric. 1 S.S., 1 m. endr.

#### MANCHES :

Monter 52-56-58-60 m. aig. n° 3,5. Tric. côtes fant. en commençant par :

#### CÔTES FANTASIES



■ = 1 m. jersey envers  
□ = 1 m. jersey endroit  
▨ = 2 m. croisées à droite

**4 ans** : 3 m. endr., 2 m. env., 2 m. croisées à droite, puis de \* à \* de l'explication.

**6 ans** : 3 m. env. au lieu de 2.

**8 ans** : 2 m. endr., puis de \* à \* de l'explication.

**10 ans** : 1 m. env., 2 m. croisées à droite, puis de \* à \* de l'explication.

A 4 cm (14 rgs) de haut, cont. aig. n° 4.

A 7 cm (22 rgs) de haut. tot., augm. de ch. côté à 1 m. du bord :

**4 ans** : 6 fs 1 m. ts les 8 rgs.

**6 ans** : 7 fs 1 m. ts les 8 rgs.

**8 ans** : 3 fs 1 m. ts les 10 rgs, 5 fs 1 m. ts les 8 rgs.

**10 ans** : 3 fs 1 m. ts les 10 rgs, 6 fs 1 m. ts les 8 rgs.

Cont. sur les 64-70-74-78 m. obtenues.

A 24-27-31-35 cm (70-78-90-100 rgs) de haut. tot., former l'arrondi en rab. de ch. côté ts les 2 rgs :

**4 ans** : 1 fs 3 m., 3 fs 2 m., 3 fs 1 m., 3 fs 2 m., 1 fs 3 m. et les 22 m. rest.

**6 ans** : 1 fs 3 m., 3 fs 2 m., 4 fs 1 m., 4 fs 2 m., 1 fs 3 m. et les 22 m. rest.

**8 ans** : 1 fs 3 m., 4 fs 2 m., 3 fs 1 m., 3 fs 2 m., 2 fs 3 m. et les 22 m. rest.

**10 ans** : 2 fs 3 m., 3 fs 2 m., 4 fs 1 m., 3 fs 2 m., 2 fs 3 m. et les 22 m. rest.

#### COL :

Monter 108-116-124-132 m. aig. n° 3,5. Tric. 3 m. jersey endr., 102-110-118-126 m. côtes fant. (en commençant par 2 m. env., 2 m. croisées à droite, puis de \* à \* de l'explication), 3 m. jersey endr.

Dès le 3ème rg, dim. de ch. côté 9 fs 1 m. ts les 2 rgs à 3 m. jersey endr. du bord.

**Pour dim. 1 m. à 3 m. jersey endr. du bord** : tric. 3 m. endr., 2 m. ens. endr. ou 2 m. ens. env., cont. le rg et lorsqu'il reste 5 m. sur l'aig. gauche, tric. 1 S.S. ou 2 m. ens. env., 3 m. endr.

Tric. 1 rg sur les 90-98-106-114 m. rest.

Au rg suiv., puis ts les 2 rgs, rab. de ch. côté 6 fs 2 m.

Rab. les 66-74-82-90 m. rest.

#### FINITIONS :

Assembler les épaules.

Coudre le col au bord de l'encolure.

Coudre l'arrondi des manches au bord des emmanchures, puis faire les coutures des manches et des côté du blouson.

Coudre les fonds de poches.

Coudre la fermeture.

