



28 CARDIGAN



Points employés

JERSEY ENDR., aig. n° 2.

CÔTES 1/1, aig. n° 2.

POINT AJOURÉ, aig. n° 2,5. Sur un n. de m. div. par 6 + 4.

1er rg (endr. du trav.) : endr.

2ème rg et ts les rgs pairs : env.

3ème rg : 4 m. endr., * 1 S.S., 1 jeté, 4 m. endr. *, répéter de * à *.

5ème rg : endr.

7ème rg : 1 m. endr., * 1 S.S., 1 jeté, 4 m. endr. *, répéter de * à *, term. par 1 m. endr. au lieu de 4.

9ème rg : repr. au 1er rg.

Réglages machine : voir pages conseils.

Echantillon

Pour réussir votre modèle, il est important de tricoter l'échantillon (voir «*L'indispensable échantillon*» sur nos premières pages d'explications).

Un carré de 10 cm point ajouré = 31 m. et 42 rgs.

Réalisation

DOS :

Monter simplement 75-81-87-97 m. aig. n° 2. Tric. 6 rgs jersey endr., 6 rgs côtes 1/1 en augm. 1 m. au dernier rg (= 76-82-88-98 m.)

Cont. point ajouré aig. n° 2,5 en commençant le 3ème rg par :

3 mois et 12 mois : 1 m. endr. au lieu de 4.

6 mois : l'explication.

24 mois : 6 m. endr. au lieu de 4

Attention : 1 jeté doit être compensé par 1 S.S.

Emmanchures :

A 13-15-17-19 cm (58-68-76-84 rgs) de haut. tot., rab. de ch. côté ts les 2 rgs :

Tailles	3 mois	6 mois	12 mois	24 mois
Qualité CIBOULETTE	Nombre de pelotes			
Paille 265.111	2	2	3	3
aig. n° 2 et 2,5				
3 boutons jaune clair Ø 14 mm réf. 622.931 à 3,75 € le lot de 7				

3 mois-6 mois et 12 mois : 1 fs 3 m., 1 fs 2 m., 4 fs 1 m.

24 mois : 1 fs 3 m., 2 fs 2 m., 4 fs 1 m.

Cont. sur les 58-64-70-76 m. rest.

Epaules :

A 23-26-29-32 cm (100-114-126-138 rgs) de haut. tot., rab. de ch. côté ts les 2 rgs :

3 mois : 1 fs 4 m., 2 fs 5 m.

6 mois : 2 fs 5 m., 1 fs 6 m.

12 mois : 2 fs 6 m., 1 fs 7 m.

24 mois : 1 fs 6 m., 2 fs 7 m.

Rab. les 30-32-32-36 m. rest. pour l'encolure.

DEVANT GAUCHE :

Monter simplement 43-47-49-55 m. aig. n° 2. Tric. 6 rgs jersey endr., 6 rgs côtes 1/1 en augm. 1 m. au dernier rg **pour tailles 3 mois et 12 mois** (= 44-47-50-55 m.).

Cont. point ajouré aig. n° 2,5 en commençant comme au dos.

Emmanchure :

Rab. à droite à la même haut. et comme au dos.

Cont. sur les 35-38-41-44 m. rest.

Encolure :

A 19-22-25-28 cm (84-98-110-122 rgs) de haut. tot., rab. à gauche ts les 2 rgs 1 fs 11-12-12-14 m., 1 fs 3 m., 1 fs 2 m., 5 fs 1 m.

Epaule :

Rab. à droite à la même haut. et comme au dos.

DEVANT DROIT :

Tric. en sens inverse en commençant le point ajouré pour toutes les tailles par 5 m. endr. au lieu de 4.

MANCHES :

Monter simplement 45-47-51-53 m. aig. n° 2. Tric. 6 rgs jersey endr., 6 rgs côtes 1/1 en augm. 1 m. au dernier rg (= 46-48-52-54 m.).

Cont. point ajouré aig. n° 2,5 en commençant le 3ème rg par :

3 mois et 12 mois : l'explication.

6 mois et 24 mois : 2 m. endr. au lieu de 4.

A 3 cm (16 rgs) de haut. tot., augm. de ch. côté à 1 m. du bord (tric. progressivement les m. augm. point ajouré) :

3 mois : 3 fs 1 m. ts les 10 rgs, 3 fs 1 m. ts les 8 rgs.

6 mois : 8 fs 1 m. ts les 8 rgs.

12 mois : 3 fs 1 m. ts les 10 rgs, 6 fs 1 m. ts les 8 rgs.

24 mois : 11 fs 1 m. ts les 8 rgs.

Cont. sur les 58-64-70-76 m. obtenues.

A 16-18-21-24 cm (70-80-92-104 rgs) de haut. tot., former l'arrondi en rab. de ch. côté ts les 2 rgs :

3 mois : 1 fs 3 m., 1 fs 2 m., 8 fs 1 m., 2 fs 2 m., 1 fs 3 m. et les 18 m. rest.

6 mois : 1 fs 3 m., 3 fs 2 m., 5 fs 1 m., 3 fs 2 m., 1 fs 3 m. et les 18 m. rest.

12 mois : 1 fs 3 m., 4 fs 2 m., 6 fs 1 m., 3 fs 2 m., 1 fs 3 m. et les 18 m. rest.

24 mois : 2 fs 3 m., 3 fs 2 m., 5 fs 1 m., 3 fs 2 m., 2 fs 3 m. et les 18 m. rest.

BORDURES DES DEVANTS (2) :

Monter 55-63-73-81 m. aig. n° 2. Tric. 4 rgs côtes 1/1 et laisser les m. en attente.

COL :

Monter simplement 107-111-111-119 m. aig. n° 2. Tric. 6 rgs jersey endr., 4 rgs côtes 1/1 et laisser les m. en attente.

FINITIONS :

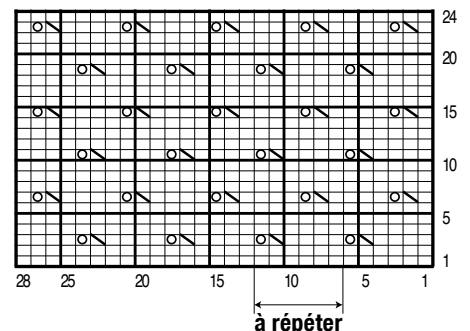
Assembler les épaules.

Poser au point de mailles les bordures le long des devants en laissant libre les 6 premiers rgs jersey endr., puis le col au bord de l'encolure en formant 2 boutonnières de 2 m. dans la couture au point de mailles au bord du devant droit (fermer 2 m. de la bordure à point arrière sans prendre le devant) : la 1ère à 1 cm du bord devant droit, la 2ème espacée de 8 m.

Coudre l'arrondi des manches au bord des emmanchures.

Faire les coutures des manches et des côtés du cardigan en inversant les 6 premiers rgs des coutures.

POINT AJOURÉ



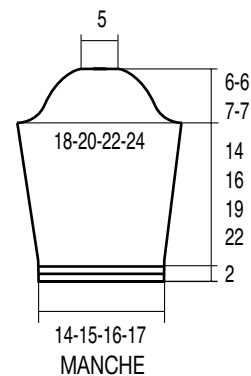
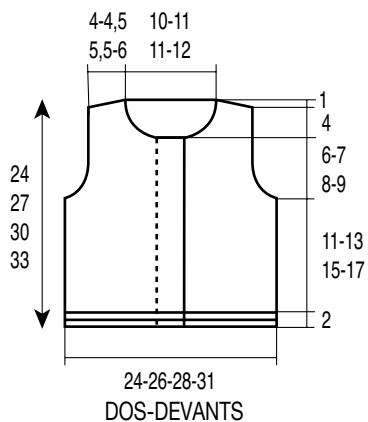
□ = 1 m. jersey endroit

⊠ = 1 jeté

▤ = 1 surjet simple

Laisser rouler les 6 premiers rangs du bas du corps, des manches et du col, maintenir ces roulottés par un point de couture.

Coudre les boutons : 1 au bord de l'encolure du devant droit à 3 cm de la 2ème boutonnière, les autres en vis-à-vis des boutonnières au bord de l'encolure du devant gauche.



mesures en cm