



30

Qualifiée

PULL MANCHES COURTES

Points employés

JERSEY ENDR., aig. n° 2 et 2,5.

CÔTES 1/1, aig. n° 2.

POINT AJOURÉ A, aig. n° 2,5. Suivre la grille.

POINT AJOURÉ B, aig. n° 2,5. Sur un n. de m. div. par 6 + 4.

1er rg (endr. du trav.) : endr.

2ème rg et ts les rgs pairs : env.

3ème rg : 4 m. endr., * 1 S.S., 1 jeté, 4 m. endr. *, répéter de * à *.

5ème rg : endr.

7ème rg : 1 m. endr., * 1 S.S., 1 jeté, 4 m. endr. *, répéter de * à *, term. par 1 m. endr. au lieu de 4.

9ème rg : repr. au 1er rg.

Réglages machine : voir pages conseils.

Echantillon

Pour réussir votre modèle, il est important de tricoter l'échantillon (voir «L'indispensable échantillon» sur nos premières pages d'explications).

Un carré de 10 cm jersey endr. aig. n° 2,5 = 31 m. et 42 rgs.

Réalisation

DOS :

Monter souplement 71-77-83-89 m. aig. n° 2. Tric. 6 rgs jersey endr., 6 rgs côtes 1/1.

Cont. jersey endr. aig. n° 2,5.

Ouverture :

A 11-13-15-18 cm (50-58-68-80 rgs) de haut. tot., tric. 34-37-40-43 m. endr., augm. 1 m., 1 m. endr., augm. 1 m., 1 m. endr., augm. 1 m., 1 m. endr. et laisser en attente les 34-37-40-43 m. de gauche.

Sur les 40-43-46-49 m. de droite, tric. 6 m. côtes 1/1 pour la bordure d'ouverture en commençant par 1 m. env., 34-37-40-43 m. jersey endr.

Tailles	3 mois	6 mois	12 mois	24 mois
Qualité CIBOULETTE	Nombre de pelotes			
Coloris au choix :	2	2	2	2
Aquilon				
Barbie				
Diamant				
Paille				
aig. n° 2 et 2,5				
3 boutons pression réf. 604.671 à 7,60 € le lot de 59				

Raglan :

A 12-14-16-19 cm (54-62-72-84 rgs) de haut. tot., à droite, rab. 2-2-2-3 m., puis dim. à 3 m. du bord :

3 mois : * 3 fs 1 m. ts les 2 rgs, 1 fs 1 m. ts les 4 rgs *, dim. 4 fs de * à *, 4 fs 1 m. ts les 2 rgs.

6 mois : * 3 fs 1 m. ts les 2 rgs, 1 fs 1 m. ts les 4 rgs *, dim. 4 fs de * à *, 6 fs 1 m. ts les 2 rgs.

12 mois : * 3 fs 1 m. ts les 2 rgs, 1 fs 1 m. ts les 4 rgs *, dim. 4 fs de * à *, 8 fs 1 m. ts les 2 rgs.

24 mois : * 3 fs 1 m. ts les 2 rgs, 1 fs 1 m. ts les 4 rgs *, dim. 5 fs de * à *, 5 fs 1 m. ts les 2 rgs.

Pour dim. 1 m. à droite à 3 m. du bord : tric. 3 m. endr., 2 m. ens. endr. et term. le rg.

Tric. 1 rg sur les 18-19-20-21 m. rest. et les rab. pour l'encolure.

Repr. les 34-37-40-43 m. laissées en attente à gauche, monter 6 nouvelles m. côté ouverture (= 6 m. côtes 1/1 pour la bordure) et tric. en sens inverse.

Pour dim. 1 m. à gauche à 3 m. du bord : tric. le rg et lorsqu'il reste 5 m. sur l'aig. gauche, tric. 1 S.S., 3 m. endr.

DEVANT :

Commencer comme le dos, **mais** sans ouverture.

A 6-8-10-13 cm (30-38-46-58 rgs) de haut. tot., tric. 11-14-17-20 m. jersey endr., 44 m. point ajouré A en suiv. la grille, 16-19-22-25 m. jersey endr. (au 1er rg = 43-46-49-52 m. endr., 1 jeté, 2 m. ens. endr., 1 jeté, 2 m. ens. endr., 24-27-30-33 m. endr.).

Après le 41ème rg de la grille, term. jersey endr. sur toutes les m.

Raglan :

Entre-temps, à 12-14-16-19 cm (54-62-72-84 rgs) de haut. tot., de ch. côté rab. 2-2-2-3 m., puis dim. à 3 m. du bord :

3 mois : * 3 fs 1 m. ts les 2 rgs, 1 fs 1 m. ts les 4 rgs *, dim. 4 fs de * à *, 1 fs 1 m. ts les 2 rgs.

6 mois : * 3 fs 1 m. ts les 2 rgs, 1 fs 1 m. ts les 4 rgs *, dim. 4 fs de * à *, 3 fs 1 m. ts les 2 rgs.

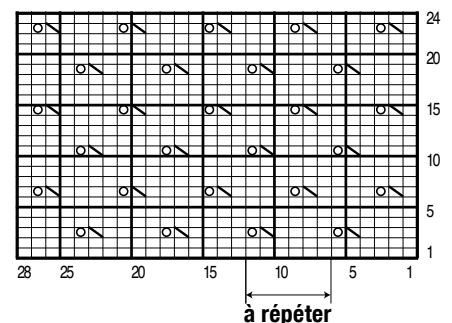
12 mois : * 3 fs 1 m. ts les 2 rgs, 1 fs 1 m. ts les 4 rgs *, dim. 4 fs de * à *, 5 fs 1 m. ts les 2 rgs.

24 mois : * 3 fs 1 m. ts les 2 rgs, 1 fs 1 m. ts les 4 rgs *, dim. 5 fs de * à *, 2 fs 1 m. ts les 2 rgs.

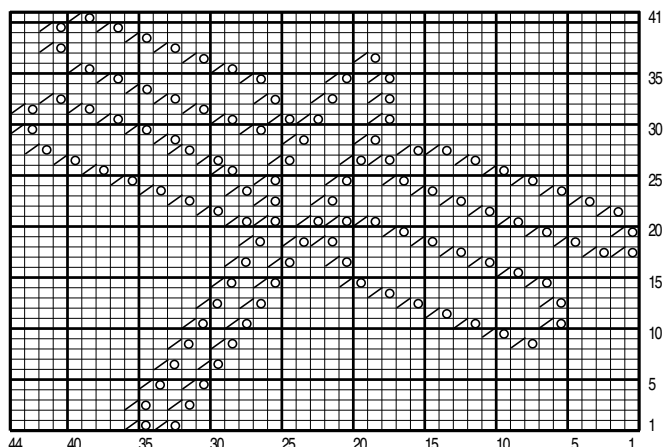
Encolure :

Mais, entre-temps, à 21-24-27-31 cm (90-102-116-132 rgs) de haut. tot., rab. les 15-17-19-21 m. centrales, cont. ch. côté séparément en rab. côté

POINT AJOURÉ B



POINT AJOURÉ A



- = 1 m. jersey endroit
- ▣ = 1 surjet simple
- ⊠ = 1 jeté
- ▤ = 2 m. ensemble endroit

encolure ts les 2 rgs 2 fs 2 m., 1 fs 1 m. et les 4 m. rest.

MANCHE DROITE :

Monter souplement 51-57-63-69 m. aig. n° 2. Tric. 6 rgs jersey endr., 6 rgs côtes 1/1 en augm. 1 m. au dernier rg (= 52-58-64-70 m.).

Cont. point ajouré B aig. n° 2,5.

Attention : 1 jeté doit être compensé par 1 S.S.

Raglan :

A 3 cm (16 rgs) de haut. tot., de ch. côté rab. 2-2-2-3 m., puis dim. à gauche comme au dos et **en même temps** à droite comme au devant (les dim. se font à 1 m. du bord), puis rab. à droite ts les 2 rgs :

3 mois : 1 fs 5 m., 1 fs 2 m., 1 fs 1 m. et les 3 m. rest.

6 mois-12 mois et 24 mois : 1 fs 5-7-9 m., 1 fs 3 m., 1 fs 2 m. et les 3 m. rest.

Pour dim. 1 m. à 1 m. du bord : tric. 1 m. endr., 2 m. ens. endr., cont. le rg et lorsqu'il reste 3 m. sur l'aig. gauche, tric. 1 S.S., 1 m. endr.

MANCHE GAUCHE :

Tric. le raglan en sens inverse.

COL :

Monter souplement 103-109-115-127 m. aig. n° 2. Tric. 6 rgs jersey endr., 4 rgs côtes 1/1 et laisser les m. en attente.

FINITIONS :

Assembler les raglans.

Poser au point de mailles le col au bord de l'encolure.

Faire les coutures des manches et des côtés du pull en inversant les 6 premiers rgs des coutures.

Laisser rouler les 6 premiers rangs du bas du corps, des manches et du col, maintenir ces roulottés par un point de couture.

Coudre 3 boutons pression régulièrement répartis sur la bordure d'ouverture du dos.

