



32

Qualifiée

PULL MANCHES COURTES

Points employés

JERSEY ENDR., aig. n° 2 et 2,5.

CÔTES 1/1, aig. n° 2.

POINT AJOURÉ A, aig. n° 2,5. Suivre la grille.

POINT AJOURÉ B, aig. n° 2,5. Sur un n. de m. div. par 6 + 4.

1er rg (endr. du trav.) : endr.

2ème rg et ts les rgs pairs : env.

3ème rg : 4 m. endr., * 1 S.S., 1 jeté, 4 m. endr. *, répéter de * à *.

5ème rg : endr.

7ème rg : 1 m. endr., * 1 S.S., 1 jeté, 4 m. endr. *, répéter de * à *, term. par 1 m. endr. au lieu de 4.

9ème rg : repr. au 1er rg.

Réglages machine : voir pages conseils.

Echantillon

Pour réussir votre modèle, il est important de tricoter l'échantillon (voir «*L'indispensable échantillon*» sur nos premières pages d'explications).

Un carré de 10 cm jersey endr. aig. n° 2,5 = 31 m. et 42 rgs.

Réalisation

DOS :

Monter souplement 95-105-113-123 m. aig. n° 2. Tric. 6 rgs jersey endr., 6 rgs côtes 1/1 en augm. 1 m. au dernier rg **pour tailles 4 ans et 8 ans** (= 96-105-114-123 m.)

Cont. jersey endr. aig. n° 2,5.

Raglan :

A 21-24-27-30 cm (92-104-118-130 rgs) de haut. tot., de ch. côté rab. 4-4-4-5 m., puis dim. à 3 m. du bord :

4 ans : * 2 fs 1 m. ts les 2 rgs, 1 fs 1 m. ts les 4 rgs *, dim. 7 fs de * à *, 5 fs 1 m. ts les 2 rgs.

Tailles	4 ans	6 ans	8 ans	10 ans	
Qualité CIBOULETTE	Nombre de pelotes				
	Aiglon	265.221	3	3	3
aig. n° 2 et 2,5					

6 ans : * 3 fs 1 m. ts les 2 rgs, 1 fs 1 m. ts les 4 rgs *, dim. 6 fs de * à *, 5 fs 1 m. ts les 2 rgs.

8 ans : * 6 fs 1 m. ts les 2 rgs, 1 fs 1 m. ts les 4 rgs *, dim. 4 fs de * à *, 4 fs 1 m. ts les 2 rgs.

10 ans : * 5 fs 1 m. ts les 2 rgs, 1 fs 1 m. ts les 4 rgs *, dim. 5 fs de * à *, 4 fs 1 m. ts les 2 rgs.

Pour dim. 1 m. à 3 m. du bord : tric. 3 m. endr., 2 m. ens. endr., cont. le rg et lorsqu'il reste 5 m. sur l'aig. gauche, tric. 1 S.S., 3 m. endr.

Tric. 1 rg sur les 36-39-42-45 m. rest. et les rab. pour l'encolure.

130 rgs) de haut. tot., de ch. côté rab. 4-4-4-5 m., puis dim. à 3 m. du bord :

4 ans : * 2 fs 1 m. ts les 2 rgs, 1 fs 1 m. ts les 4 rgs *, dim. 7 fs de * à *, 1 fs 1 m. ts les 2 rgs.

6 ans : * 3 fs 1 m. ts les 2 rgs, 1 fs 1 m. ts les 4 rgs *, dim. 6 fs de * à *, 1 fs 1 m. ts les 2 rgs.

8 ans : * 6 fs 1 m. ts les 2 rgs, 1 fs 1 m. ts les 4 rgs *, dim. 4 fs de * à *.

10 ans : * 5 fs 1 m. ts les 2 rgs, 1 fs 1 m. ts les 4 rgs *, dim. 5 fs de * à *.

DEVANT :

Commencer comme le dos.

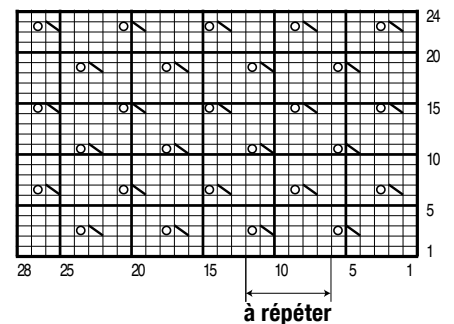
A 4-5,5-8,5-11,5 cm (20-26-40-52 rgs) de haut. tot., tric. 2 m. jersey endr., 68 m. point ajouré A en suiv. la grille, 26-35-44-53 m. jersey endr. (au 1er rg = 46 m. endr., 1 jeté, 2 m. ens. endr., 48-57-66-75 m. endr.).

Après le 103ème rg de la grille, term. jersey endr. sur toutes les m.

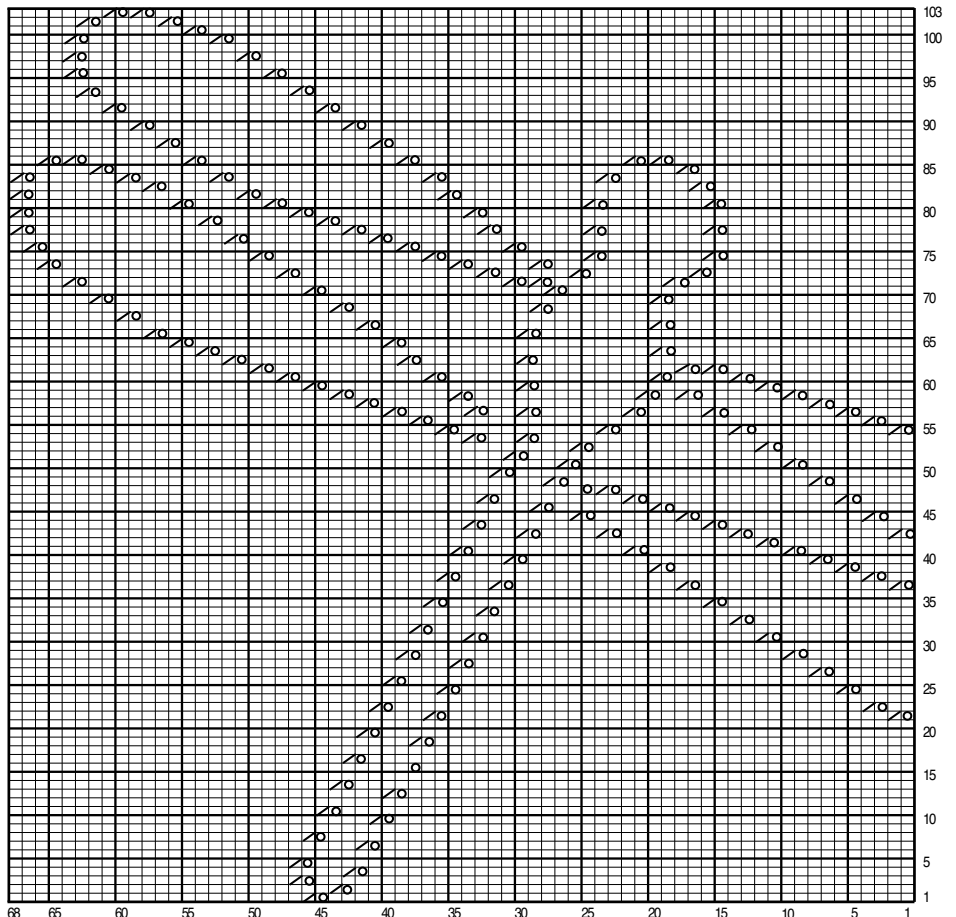
Raglan :

Entre-temps, à 21-24-27-30 cm (92-104-118-

POINT AJOURÉ B



POINT AJOURÉ A



□ = 1 m. jersey endroit ▤ = 1 surjet simple
 ◻ = 1 jeté ▥ = 2 m. ensemble endroit

Encolure :

Mais, entre-temps, à 33-37-41-45 cm (142-158-174-192 rgs) de haut. tot., rab. les 18-21-24-27 m. centrales, cont. ch. côté séparément en rab. côté encolure ts les 2 rgs 2 fs 3 m., 1 fs 2 m., 1 fs 1 m. et les 4 m. rest.

Faire les coutures des manches et des côtés du pull en inversant les 6 premiers rgs des coutures.

Laisser rouler les 6 premiers rangs du bas du corps, des manches et du col, maintenir ces roulottés par un point de couture.

MANCHE DROITE :

Monter souplement 75-81-87-93 m. aig. n° 2. Tric. 6 rgs jersey endr., 6 rgs côtes 1/1 en augm. 1 m. au dernier rg (= 76-82-88-94 m.).

Cont. point ajouré B aig. n° 2,5.

A 4 cm (20 rgs) de haut. tot., de ch. côté rab. 4-4-4-5 m., puis dim. à gauche comme au dos et **en même temps** à droite comme au devant, puis rab. à droite ts les 2 rgs 1 fs 7 m., 1 fs 4 m., 1 fs 3 m., 1 fs 2 m. et les 4 m. rest.

Attention : 1 jeté doit être compensé par 1 S.S.

MANCHE GAUCHE :

Tric. le raglan en sens inverse.

COL :

Monter souplement 131-137-143-149 m. aig. n° 2. Tric. 6 rgs jersey endr., 4 rgs côtes 1/1 et laisser les m. en attente.

FINITIONS :

Assembler les raglans.

Poser au point de mailles le col au bord de l'encolure.

