



40

Qualifiée

## PULL MANCHES 3/4

### Points employés

**CÔTES 1/1**, aig. n° 3,5.

**JERSEY ENDR.**, aig. n° 4.

**POINT AJOURÉ**, aig. n° 4. Sur un n. de m. div. par 4 + 1.

**1er rg (endr. du trav.)** : \* 1 m. endr., 1 jeté, 1 S.D., 1 jeté \*, répéter de \* à \*, term. par 1 m. endr.

**2ème rg et ts les rgs pairs** : env.

**3ème rg** : 2 m. ens. endr., 1 jeté, \* 1 m. endr., 1 jeté, 1 S.D., 1 jeté \*, répéter de \* à \*, term. par 1 m. endr., 1 jeté, 1 S.S.

**5ème rg** : repr. au 1er rg.

### Echantillon

Pour réussir votre modèle, il est important de tricoter l'échantillon (voir «L'indispensable échantillon» sur nos premières pages d'explications).

Un carré de 10 cm point ajouré = 19 m. et 27 rgs.

### Réalisation

#### DOS :

Monter 69-75-81 m. aig. n° 3,5. Tric. 5 cm (14 rgs) côtes 1/1.

Cont. aig. n° 4 en tric. 2-3-2 m. jersey endr., 65-69-77 m. point ajouré, 2-3-2 m. jersey endr.

#### Raglan :

A 27-31-35 cm (74-84-96 rgs) de haut. tot., rab. 2-2-3 m., cont. en tric. 3 m. jersey endr., 59-65-69 m. point ajouré, 5-5-6 m. endr.

Au rg suiv., rab. 2-2-3 m. et term. le rg dans les différents points.

Au rg suiv., puis ts les 2 rgs, dim. de ch. côté à 3 m. jersey endr. du bord :

**6 ans** : 19 fs 1 m.

**8 ans** : 21 fs 1 m.

**10 ans** : 22 fs 1 m.

Tailles		6 ans	8 ans	10 ans
<b>Qualité SONORA</b>		<b>Nombre de pelotes</b>		
Céladon	244.161	5	6	7
aig. n° 3,5 et 4				
2 boutons façon coco Ø 18 mm réf. 643.951 à 5,60 € le lot de 6				

**Attention** : 1 jeté doit être compensé par 2 m. ens. endr. au début du rg ou 1 S.S. à la fin du rg.

**Pour dim. 1 m. à 3 m. jersey endr. du bord** : tric. 3 m. endr., 2 m. ens. endr., cont. le rg et lorsqu'il reste 5 m. sur l'aig. gauche, tric. 1 S.S., 3 m. endr.

Tric. 1 rg sur les 27-29-31 m. rest. et les rab. pour l'encolure.

#### DEVANT :

Commencer comme le dos.

#### Raglan :

A 27-31-35 cm (74-84-96 rgs) de haut. tot., rab. 2-2-3 m., cont. en tric. 3 m. jersey endr., 59-65-69 m. point ajouré, 5-5-6 m. endr.

Au rg suiv., rab. 2-2-3 m. et term. le rg dans les différents points.

Au rg suiv., puis ts les 2 rgs, dim. de ch. côté à 3 m. jersey endr. du bord :

**6 ans** : 16 fs 1 m.

**8 ans** : 18 fs 1 m.

**10 ans** : 19 fs 1 m.

#### Encolure :

**Entre-temps**, à 38-43-48 cm (102-116-130 rgs) de haut. tot., rab. les 15-17-19 m. centrales, cont. ch. côté séparément en rab. côté encolure ts les 2 rgs 1 fs 3 m., 1 fs 2 m. et les 4 m. rest.

#### MANCHE DROITE :

Monter 45-49-53 m. aig. n° 3,5. Tric. 10 cm (28 rgs) côtes 1/1.

Cont. aig. n° 4 en tric. 2 m. jersey endr., 41-45-49 m. point ajouré, 2 m. jersey endr.

A 12-12-13 cm (34-34-36 rgs) de haut. tot., augm. de ch. côté :

**6 ans** : 3 fs 1 m. ts les 6 rgs.

**8 ans et 10 ans** : 3 fs 1 m. ts les 8 rgs.

Cont. sur les 51-55-59 m. obtenues.

#### Raglan :

A 20-21-22 cm (54-56-60 rgs) de haut. tot., de ch. côté rab. 2-2-3 m., puis dim. à gauche comme au dos et **en même temps** à droite comme au devant, puis rab. à droite ts les 2 rgs 1 fs 5 m., 1 fs 2 m., 1 fs 1 m. et les 4 m. rest.

#### MANCHE GAUCHE :

Tric. le raglan en sens inverse.

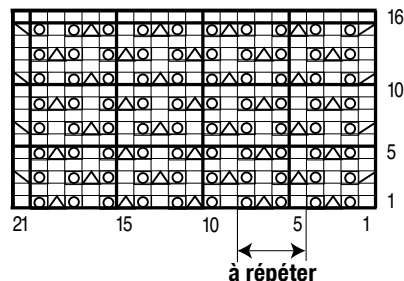
#### BORDURES D'ENCOLURE :

##### Bordure n° 1 :

Monter 7 m. aig. n° 3,5. Tric. côtes 1/1 en commençant et term. par 2 m. endr. au lieu d'1.

A 15-16-17 cm (42-46-48 rgs) de haut, rab. toutes les m.

#### POINT AJOURÉ



### Bordure n° 2 :

Monter 7 m. aig. n° 3,5. Tric. côtes 1/1 en commençant et term. par 2 m. endr. au lieu d'1.

A 24-26-28 cm (68-74-80 rgs) de haut, rab. toutes les m.

### PATTES DE BAS DE MANCHES (2) :

Monter 9 m. aig. n° 3,5. Tric. 11 cm (32 rgs) côtes 1/1 en commençant et term. par 2 m. endr. au lieu d'1 et rab. toutes les m.

### FINITIONS :

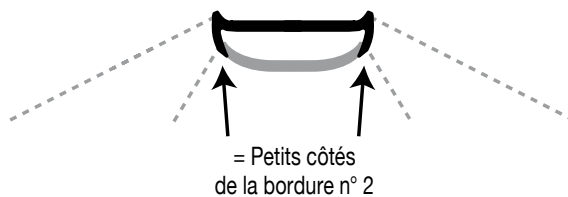
Assembler les raglans.

Coudre la bordure n° 1 au bord de l'encolure du devant, puis, la bordure n° 2 au bord de l'encolure dos et du haut de chaque manche. Coudre les petits côtés de la bordure n° 1 sur l'envers, puis les petits côtés de la bordure n° 2 au bord de l'encolure du devant (voir schéma d'assemblage).

Faire les coutures des manches en prévoyant un revers de 5 cm, puis des côtés du pull.

Coudre un petit côté d'une patte sur l'envers de chaque manche centrée à 10 cm de hauteur, puis replier chaque patte sur l'endroit et coudre un bouton en prenant toutes les épaisseurs pour maintenir le revers.

### SCHÉMA D'ASSEMBLAGE



— = bordure n° 1

— = bordure n° 2