



7 - DOUDOU

Qualifiée

Dimension 20 cm de haut		Nombre de pelotes	
Qualité BARISIENNE			
Rêverie	249.471		1
Viola	246.541		1
Vitelotte	222.531		1
aig. n° 3,5			
Fibre de rembourrage réf. 148.901 à 5,20 le sachet de 250 g			
Formes à pompons réf. 612.741 à 9,95 €			

Points employés

JACQUARD, aig. n° 3,5. Suivre la grille. Prendre un peloton par motif et bien croiser les fils à chaque changement de coloris.

JERSEY ENDROIT, aig. n° 3,5.

POINT MOUSSE, aig. n° 3,5.

Réglage machine et point de broderie : Voir pages conseils.

Echantillon

Pour réussir votre modèle, il est important de tricoter l'échantillon (voir « *L'indispensable échantillon* » sur nos premières pages d'explications).

Un carré de 10 cm jersey endroit = 22 m. et 30 rgs.

Réalisation

Attention, lors de la réalisation du doudou :

les augmentations d'1 m. se font toujours à 1 m. du bord,

les diminutions d'1 m. se font toujours à 1 m. du bord = tricoter 1 m. endroit, 2 m. ensemble endroit, continuer le rg et lorsqu'il reste 3 m. sur l'aig. gauche, tricoter 1 surjet simple, 1 m. endroit.

DOS :

Monter 4 m. Viola, 5 m. Rêverie, 4 m. Viola. Tricoter jacquard en suivant la grille en augmentant de chaque côté dès le 3ème rg, puis tous les 2 rgs 1 x 3 m., 3 x 2 m., 4 x 1 m. ; tous les 4 rgs 2 x 1 m.

Tricoter 11 rgs sur les 43 m. obtenues, puis rabattre de chaque côté tous les 4 rgs 3 x 1 m. ; tous les 2 rgs 3 x 1 m., 3 x 2 m., 1 x 3 m. et les 13 m. restantes.

DEVANT :

Tricoter comme le dos.

TÊTE :

Monter 8 m. Rêverie. Tricoter jersey endroit en augmentant de chaque côté dès le 3ème rg, puis tous les 2 rgs 2 x 2 m., 2 x 1 m. ; tous les 4 rgs 1 x 1 m.

Tricoter 5 rgs sur les 22 m. obtenues, puis rabattre

de chaque côté tous les 4 rgs 2 x 1 m. ; tous les 2 rgs 1 x 1 m., 2 x 2 m.

Tricoter 2 rgs sur les 8 m. restantes, puis augmenter de chaque côté dès le 1er rg puis tous les 2 rgs 2 x 2 m., 2 x 1 m. ; tous les 4 rgs 1 x 1 m.

Tricoter 5 rgs sur les 22 m. obtenues, puis rabattre de chaque côté tous les 4 rgs 2 x 1 m. ; tous les 2 rgs 1 x 1 m., 2 x 2 m. et les 8 m. restantes.

BONNET :

Monter 45 m. Vitelotte. Tricoter 2 rgs point mousse. Continuer jersey endroit.

Au 5ème rg de hauteur totale, tricoter 3 m. endroit, * 2 m. ensemble endroit, 4 m. endroit *, répéter de * à *.

Tricoter 3 rgs sur les 38 m. restantes.

Au rg suivant, tricoter 3 m. endroit, * 2 m. ensemble endroit, 3 m. endroit *, répéter de * à *.

Tricoter 3 rgs sur les 31 m. restantes.

Au rg suivant, tricoter 3 m. endroit, * 2 m. ensemble endroit, 2 m. endroit *, répéter de * à *.

Tricoter 1 rg sur les 24 m. restantes.

Au rg suivant, tricoter 3 m. endroit, * 2 m. ensemble endroit, 1 m. endroit *, répéter de * à *.

Tricoter 1 rg sur les 17 m. restantes.

Au rg suivant, tricoter 1 m. endroit, puis toutes les m. ensemble endroit 2 par 2 jusqu'à la fin du rg.

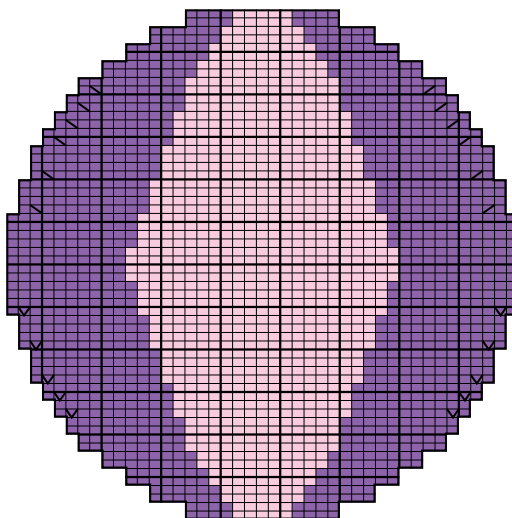
Tricoter 1 rg sur les 9 m. restantes. Glisser un fil dans ces m., serrer et arrêter.

COLLERETTE :

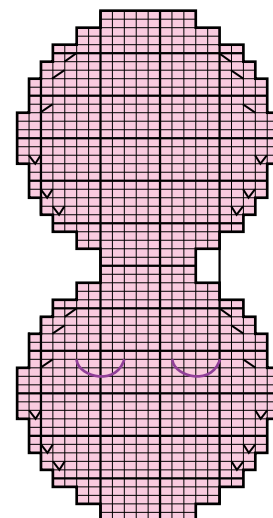
Monter 71 m. Vitelotte. Tricoter 2 rgs point mousse, 13 rgs jersey endroit.

Au rg suivant, tricoter 2 m. ensemble envers, puis toutes les m. ensemble envers 3 par 3 jusqu'à la fin du rg.

DOS-DEVANT



TÊTE



■ = 1 m. Viola
 □ = 1 m. Rêverie
 ⊗ = 1 augmentation
 ⊘ = 2 m. ensemble endroit

⊞ = 1 surjet simple
 ∩ = point arrière Viola

Glisser un fil dans les 24 m. restantes, serrer et arrêter.

FINITIONS :

Etirer la fibre de rembourrage en tous sens pour la rendre bien gonflante.

Assembler le dos et le devant en le bourrant avant de terminer les coutures.

Broder les yeux à points arrière Viola en suivant la grille.

Plier la tête en 2 et assembler les côtés en la bourrant avant de terminer les coutures.

Assembler les côtés de la collerette.

Assembler le corps et la tête en y intercalant la collerette.

Faire la couture du bonnet et le fixer sur la tête.

Réaliser 2 pompons Rêverie, un de 1,5 cm et un de 2 cm de diamètre et les fixer sur le bonnet (voir photo).