



12 - SNOOD

Facile

Taille unique		Nombre de pelotes
Qualité CHINAILLON		
Anis	245.171	1
Qualité LIMA		
Veillée	292.021	1
aig. n° 3,5 et 4		

Points employés

CÔTES 2/2, aig. n° 3,5.

JERSEY ENDROIT, aig. n° 4.

JACQUARD, aig. n° 4. Suivre la grille. Prendre un peloton par motif et bien croiser les fils à chaque changement de coloris.

Echantillon

Pour réussir votre modèle, il est important de tricoter l'échantillon (voir «L'indispensable échantillon » sur nos premières pages d'explications).

Un carré de 10 cm jersey endroit = 19 m. et 26 rgs.

Réalisation

Le snood terminé mesure environ 31 cm de large et 21 cm de haut.

Monter **122 m.** en CHINAILLON aig. n° 3,5. Tricoter 4 rgs côtes 2/2.

Continuer jersey endroit aig. n° 4.

A 7,5 cm (20 rgs) de hauteur totale, continuer en tricotant **17 m.** jersey endroit, **27 m.** jacquard, **78 m.** jersey endroit (= au 1er rg, tricoter 28 m. en CHINAILLON, 5 m. en LIMA, 89 m. en CHINAILLON).

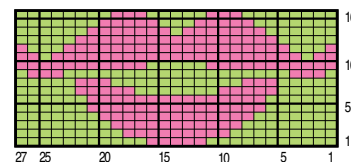
Après le 16ème rg de la grille, continuer jersey endroit en CHINAILLON sur toutes les m.

A 19,5 cm (52 rgs) de hauteur totale, tricoter 4 rgs côtes 2/2 aig. n° 3,5, puis rabattre toutes les m.

FINITIONS :

Plier le snood en 2 et assembler les côtés.

JACQUARD



■ = 1 m. en CHINAILLON
 ■ = 1 m. en LIMA