



9

Qualifiée

## ÉTOLE

### Point employé

**POINT FANT.**, crochet n° 2,5. Sur un n. de m.l. div. par 35 + 12.

**1er rg (endr. du trav.)** : 1 b. dans la 5ème m.l. et dans ch. des 7 m.l. suiv., \* 26 m.l., sauter 26 m.l., 1 b. dans ch. des 9 m.l. suiv. \*, répéter de \* à \*.

**2ème rg** : 1 m.c. sur ch. des 4 premières b., 6 m.l., 1 m.c. dans la 2ème-3ème et 4ème m.l. (côté crochet), 1 b. sur ch. des 2 b. suiv., \* 32 m.l., sauter : 3 b., 26 m.l. et 3 b. ; 1 b. sur ch. des 3 b. suiv. \*, répéter de \* à \*.

**3ème rg** : 6 m.l., 1 b. dans la 5ème m.l. et dans la m.l. suiv., \* 1 b. sur ch. des 3 b. suiv., 1 b. sur ch. des 3 m. de la chaî. suiv., 26 m.l., sauter 26 m.l., 1 b. sur ch. des 3 dernières m. chaî. \*, répéter de \* à \*, term. par 1 b. sur ch. des 2 b. suiv., 1 b. dans ch. des 4 m. suiv.

**4ème rg** : repr. au 2ème rg.

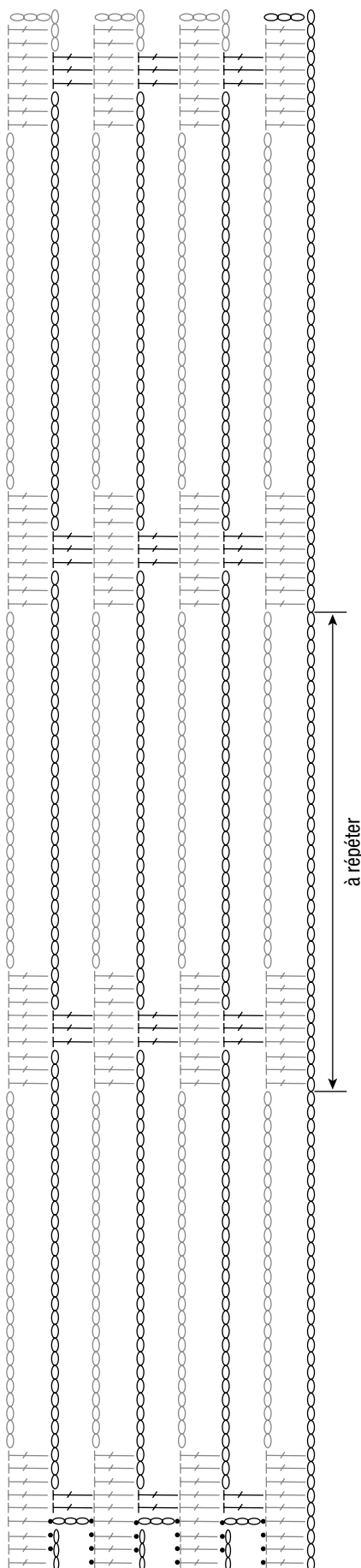
**Les bases du crochet** : voir pages conseils.

### Réalisation

Monter une chaînette de 607 m.l. Croch. point fant. A environ 35 cm (47 rgs) de haut, après un 3ème rg du point fant., arrêter.

|                       |                          |  |
|-----------------------|--------------------------|--|
| <b>Dimension</b>      | <b>170 cm x 35 cm</b>    |  |
| <b>Qualité SIRENE</b> | <b>Nombre de bobines</b> |  |
| Héliodor 253.461      | 5                        |  |
| crochet n° 2,5        |                          |  |

POINT FANTAISIE



• = 1 maille coulée

┆ = 1 bride

ou

○ ou ○ = 1 maille en l'air