



23

Qualifiée

## GILET SANS MANCHES

### Points employés

**POINT FANT.**, crochet n° 4,5. Sur un n. de m.l. div. par 12 + 2.

**1er rg (endr. du trav.)** : 1 m.s. dans la 2ème m.l. et dans ch. m.l. suiv.

**2ème rg** : 1 m.l., 1 m.s. sur ch. des 2 premières m., 1 b. sur la m. suiv., 1 D.B. sur la m. suiv., \* 1 T.B. sur la m. suiv., sauter 3 m., 1 T.B. sur la m. suiv., 1 D.B. sur la m. suiv., 1 b. sur la m. suiv., 1 m.s. sur ch. des 3 m. suiv., 1 b. sur la m. suiv., 1 D.B. sur la m. suiv., \* répéter de \* à \*, term. par 1 T.B. sur la m. suiv., sauter 3 m., 1 T.B. sur la m. suiv., 1 D.B. sur la m. suiv., 1 b. sur la m. suiv., 1 m.s. sur ch. des 2 dernières m.

**3ème rg** : 1 m.l., 1 m.s. sur ch. des 4 premières m., \* 2 m.s. sur la m. suiv., 1 m.s. entre les 2 T.B., 2 m.s. sur la m. suiv., 1 m.s. sur ch. des 7 m. suiv., \* répéter de \* à \*, term. le rg par 1 m.s. sur ch. des 4 dernières m.

**4ème rg** : 4 m.l. (= 1 T.B.), sauter les 2 premières m., 1 T.B. sur la m. suiv., \* 1 D.B. sur la m. suiv., 1 b. sur la m. suiv., 1 m.s. sur ch. des 3 m. suiv., 1 b. sur la m. suiv., 1 D.B. sur la m. suiv., 1 T.B. sur la m. suiv., sauter 3 m., 1 T.B. sur la m. suiv., \* répéter de \* à \*, term. en sautant 1 m. au lieu de 3.

**5ème rg** : 1 m.l., 1 m.s. sur la première m., \* 2 m.s. sur la m. suiv., 1 m.s. sur ch. des 7 m. suiv., 2 m.s. sur la m. suiv., 1 m.s. entre les 2 T.B., \* répéter de \* à \* en term. par 1 m.s. sur la 4ème m.l. du 4ème rg.

**6ème rg** : repr. 2ème rg.

**Les bases du crochet** : voir pages conseils.

### Echantillon

1 motif = 6 cm de large.

10 rgs = 10 cm de haut.

**Important** : Crocheter avec un crochet plus fin si vous obtenez un motif plus grand et moins de rgs que sur cet échantillon. Crocheter avec un crochet plus gros dans le cas contraire.

Tailles	S/M	L	XL/XXL
Qualité Océane Paréo 251.141	Nombre de pelotes		
	7	8	9
crochet n° 4,5			

### Réalisation

#### DOS :

Monter une chaînette de 98-110-122 m.l. Croch. point fant. en commençant comme l'explication :

**S/M et XL/XXL** : aux rgs impairs = 97-121 m.s., aux rgs pairs = 8-10 motifs.

**L** : Après le 1er rg, cont. à partir du 4ème rg (aux rgs impairs = 109 m.s., aux rgs pairs = 9 motifs).

#### Emmanchures :

A 31-33-35 cm (31-33-35 rgs) de haut, dim. 6 m. de ch. côté (= au début du rg, croch. 1 m.c. sur ch. m. à dim., à la fin du rg, laisser le n. de m. à diminuer).

Cont. sur les 85-97-109 m.s. rest. (= 7-8-9 motifs).

#### Encolure :

A 23-25-27 cm de haut. d'emmanchures (54-58-62 rgs de haut. tot.), laisser les 49-61-61 m.s. centrales (= 4-5-5 motifs), cont. ch. côté séparément.

#### Epaules :

A 25-27-29 cm de haut. d'emmanchures (56-60-64 rgs de haut. tot.), arrêter.

#### DEVANT DROIT :

Monter une chaînette de 50-56-62 m.l. Croch. point fant. en commençant comme l'explication, mais **pour taille L** : commencer le 2ème rg comme au dos (= comme le 4ème rg).

Aux rgs impairs = 49-55-61 m.s., aux rgs pairs = 4-4,5-5 motifs.

#### Emmanchure :

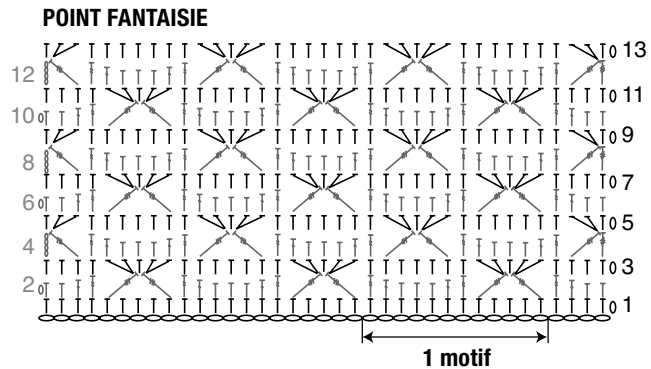
Dim. à gauche à la même haut. et comme au dos, puis cont. sur les 43-49-55 m.s. rest. (= 3,5-4-4,5 motifs).

#### Encolure :

A 38-40-42 cm (38-40-42 rgs) de haut. tot., dim. à droite ts les 2 rgs (voir schéma) :

**S/M** : 4 fs un demi-motif.

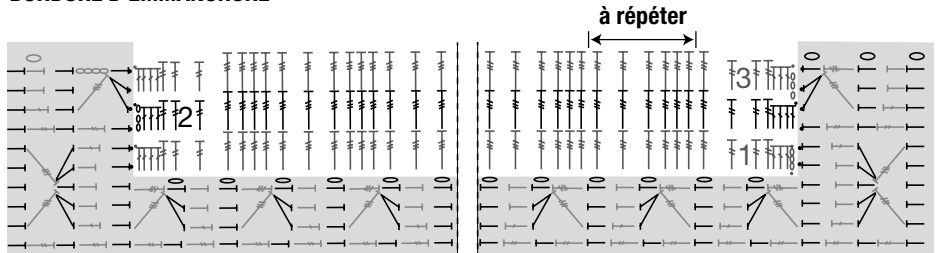
**L et XL/XXL** : 5 fs un demi-motif.



#### DIMINUTION D'UN DEMI-MOTIF TOUTS LES 2 RGS



#### BORDURE D'EMMANCHURE



- ou ◦ = 1 maille coulée    † ou † = 1 maille serrée    ‡ ou ‡ = 1 double bride
- ou ○ = 1 maille en l'air    † ou † = 1 bride    ‡ ou ‡ = 1 triple bride

Cont. sur les 19-19-25 m.s. rest. (= 1,5-1,5-2 motifs).

#### Epaule :

A la même hauteur qu'au dos, arrêter.

#### DEVANT GAUCHE :

Croch. en sens inverse.

#### FINITIONS :

Assembler les épaules.

Au bord de l'encolure, croch. 1 rg en m.s. et arrêter.

Le long de la partie verticale de chaque emmanchure croch. :

**1er rg :** 1 m.c. sur la 1ère T.B., 3 m.l., sauter 1 m.c. de l'emmanchure, 1 m.c. sur la m.c. précédente., puis croch. 3 b. et 1 D.B. le long de la 1ère T.B., 1 D.B. au bord de ch. des 2 m.s. suiv., 1 T.B. au bord de la m.s. suiv., \* 3 T.B. le long de la T.B. suiv., 1 T.B. au bord de ch. des 3 m.s. suiv. \*, répéter de \* à \* jusqu'à ce qu'il reste à gauche 3 m.s. et 1 T.B., puis term. le rg par 1 T.B. au bord de la m.s. suiv., 1 D.B. au bord de ch. des 2 m.s. suiv., le long de la dernière T.B. croch. 1 D.B. et 4 b., sauter 1 m.c. de l'emmanchure, 1 m.c. sur la m.c. suiv.

**2ème rg :** 3 m.l., sauter 1 m.c. de l'emmanchure, 1 m.c. sur la m.c. suiv., sauter la 1ère b., 1 b. sur ch. des 3 b. suiv., 1 D.B. sur ch. des 3 D.B. suiv., 1 T.B. sur ch. des T.B. suiv., 1 D.B. sur ch. des 3 dernières D.B., 1 b. sur ch. des 4 dernières b., sauter 1 m.c. de l'emmanchure, 1 m.c. sur la m.c. suiv.

**3ème rg :** croch. comme le 2ème rg et arrêter.

Faire les coutures des côtés du gilet.

