



24

Qualifiée

ROBE MANCHES COURTES

Points employés

POINT FANT. A, crochet n° 2,5. Sur un n. de m. chaî. div. par 12 + 3.

1er rg (endr. du trav.) : 1 b. dans la 4ème m.l. et dans ch. m.l. suiv.

2ème rg : 1 m.l., 1 m.s. sur la 1ère b., * 5 m.l., sauter 2 b., 1 m.s. sur la b. suiv. *, répéter de * à *.

3ème rg : 4 m.l., 1 m.s. dans le 1er arceau de 5 m.l., * 2 m.l., 1 m.s. dans l'arceau de 5 m.l. suiv. *, répéter de * à *, term. par 1 m.l., 1 b. sur la dernière m.s.

4ème rg : 3 m.l. (= 1 b.), 1 b. dans l'arceau d'1 m.l., 1 b. sur la m.s. suiv., * 2 b. dans l'arceau de 2 m.l. suiv., 1 b. sur la m.s. suiv. *, répéter de * à *, term. par 1 b. dans le dernier arceau.

5ème rg : 1 m.l., 1 m.s. sur la 1ère b., * 10 m.l., sauter 3 b., 1 m.s. sur la b. suiv. *, répéter de * à *.

6ème rg : 5 m.l., 1 m.s. dans le 1er arceau de 10 m.l., * 3 m.l., 1 m.s. dans l'arceau de 10 m.l. suiv. *, répéter de * à *, term. par 2 m.l., 1 b. sur la dernière m.s.

7ème rg : 3 m.l. (= 1 b.), 1 b. dans l'arceau de 2 m.l., 1 b. sur la m.s. suiv., * 3 b. dans l'arceau de 3 m.l. suiv., 1 b. sur la m.s. suiv. *, répéter de * à *, term. par 2 b. dans le dernier arceau.

8ème rg : repr. au 2ème rg.

POINT FANT. B, crochet n° 2,5. Sur un n. de m. div. par 3.

1er rg (endr. du trav.) : 1 b. dans la 4ème m.l. et dans ch. m.l. suiv.

2ème rg : 1 m.l., 1 m.s. sur la 1ère b., * 5 m.l., sauter 2 b., 1 m.s. sur la b. suiv. *, répéter de * à *.

3ème rg : 4 m.l., 1 m.s. dans le 1er arceau de 5 m.l., * 2 m.l., 1 m.s. dans l'arceau de 5 m.l. suiv. *, répéter de * à *, term. par 1 m.l., 1 b. sur la dernière m.s.

4ème rg : 3 m.l. (= 1 b.), 1 b. dans l'arceau d'1 m.l., 1 b. sur la m.s. suiv., * 2 b. dans l'arceau de 2 m.l. suiv., 1 b. sur la m.s. suiv. *, répéter de * à *, term.

Tailles		S	M	L	XL
Qualité COTON A TRICOTER Froment 224.151		Nombre de pelotes			
		5	6	6	7
crochet n° 2,5					

par 1 b. dans le dernier arceau.

5ème rg : repr. au 2ème rg.

Les bases du crochet : voir pages conseils.

Echantillons

Un carré de 10 cm point fant. A = 27 b. et 12 rgs.

Un carré de 10 cm point fant. B = 27 b. et 15 rgs.

Important : Crocheter avec un crochet plus fin si vous obtenez moins de m. et de rgs que sur ces échantillons. Crocheter avec un crochet plus gros dans le cas contraire.

Réalisation

DOS :

Monter une chaînette de 135-147-159-171 m.l. Croch. point fant. A (au 1er rg = 133-145-157-169 b., au 2ème rg = 44-48-52-56 arceaux de 5 m.l., au 5ème rg = 33-36-39-42 arceaux de 10 m.l.).

A 25 cm (30 rgs) de haut, croch. 5-6-6-7 b., * 2 b. fermées ens., 9-10-11-12 b. *, croch. 11 fs de * à *, 2 b. fermées ens., 5-5-6-6 b. (= 12 dim.).

Croch. 8 rgs point fant. A sur les 121-133-145-157 b. rest. (= 40-44-48-52 arceaux de 5 m.l. ou 30-33-36-39 arceaux de 10 m.l.).

Au rg suiv., croch. 4-5-5-6 b., * 2 b. fermées ens., 8-9-10-11 b. *, croch. 11 fs de * à *, 2 b. fermées ens., 5-5-6-6 b. (= 12 dim.).

Croch. 8 rgs point fant. A sur les 109-121-133-145 b. rest. (= 36-40-44-48 arceaux de 5 m.l. ou 27-30-33-36 arceaux de 10 m.l.).

Au rg suiv., croch. 4-5-5-6 b., * 2 b. fermées ens., 7-8-9-10 b. *, croch. 11 fs de * à *, 2 b. fermées ens., 4-4-5-5 b. (= 12 dim.).

Croch. 14 rgs point fant. A sur les 97-109-121-

133 b. rest. (= 32-36-40-44 arceaux de 5 m.l. ou 24-27-30-33 arceaux de 10 m.l.).

Au rg suiv. (après un 3ème rg du point fant. A), répartir 12 augm. sur le rg en croch. ainsi :

S : 3 b. au lieu de 2 dans le 2ème arceau de 2 m.l., puis * 1 fs 3 b. dans 1 arceau sur 2, 1 fs 3 b. dans 1 arceau sur 3 *, croch. 5 fs de * à *, 1 fs 3 b. dans 1 arceau sur 2 et term. le rg.

M : 3 b. au lieu de 2 dans le 4ème arceau de 2 m.l., puis * 1 fs 3 b. dans 1 arceau sur 2, 1 fs 3 b. dans 1 arceau sur 3 *, croch. 5 fs de * à *, 1 fs 3 b. dans 1 arceau sur 2 et term. le rg.

L : 3 b. au lieu de 2 dans le 5ème arceau de 2 m.l., puis 11 fs 3 b. dans 1 arceau sur 3 et term. le rg.

XL : 3 b. au lieu de 2 dans le 7ème arceau de 2 m.l., puis 11 fs 3 b. dans 1 arceau sur 3 et term. le rg.

Cont. sur les 109-121-133-145 b. obtenues (= 36-40-44-48 arceaux de 5 m.l. ou 27-30-33-36 arceaux de 10 m.l.).

A 60 cm (72 rgs) de haut. tot., cont. point fant. B.

Emmanchures :

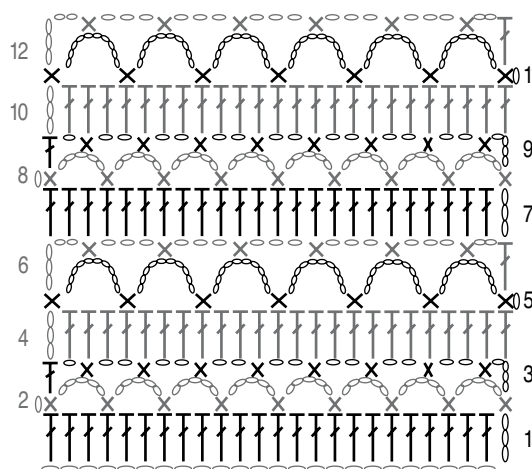
A 66-68-70-72 cm (81-84-87-90 rgs) de haut. tot., croch. 1 m.c. sur ch. des 4-4-7-7 premières m., puis 3 m.l. (= 1 b.), remplacer les 4 b. suiv. par 4 b. fermées ens. (= 1 jeté, piquer le crochet dans une m., 1 jeté, tirer une boucle, 1 jeté, le passer au travers de 2 boucles du crochet, * 1 jeté, piquer le crochet dans la m. suivante, 1 jeté, tirer une boucle, 1 jeté, le passer au travers de 2 boucles du crochet *, crocheter 3 fs de * à *, 1 jeté, le passer au travers des 5 dernières boucles du crochet), puis cont. le rg et lorsqu'il reste 8-8-11-11 b. à croch. à la fin du rg, remplacer les 4 premières b. par 4 b. fermées ens., puis 1 b. et laisser les m. rest. (= 97-109-115-127 b.).

Croch. 2 rgs.

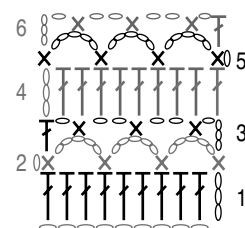
Cont. en dim. 3 b. de ch. côté ts les 3 rgs à 1 b. du bord encore :

S et L : 3 fs.

POINT FANTAISIE A



POINT FANTAISIE B



○ ou ○ = 1 maille en l'air

┆ ou ┆ = 1 bride

× ou × = 1 maille serrée

M et XL : 4 fs.

Pour dim. 3 b. à 1 b. du bord : croch. 3 m.l. (= 1 b.), remplacer les 4 b. suiv. par 4 b. fermées ens., puis cont. le rg et lorsqu'il reste 5 b. à croch. à la fin du rg, les remplacer par 4 b. fermées ens. et 1 b.

Cont. sur les 79-85-97-103 b. rest.

Encolure :

A 14-15-17-18 cm de haut. d'emmanchures (102-105-111-117 rgs de haut. tot.), laisser les 59-59-65-65 m. centrales, cont. ch. côté séparément sur les 10-13-16-19 m. rest.

Epaules :

A 16-17-19-20 cm de haut. d'emmanchures (105-108-114-120 rgs de haut. tot.), arrêter.

DEVANT :

Commencer comme le dos.

Emmanchures :

Dim. à la même haut. et comme au dos.

Encolure :

A 6-7-9-10 cm de haut. d'emmanchures (90-93-99-105 rgs de haut. tot.), laisser les 35-35-41-41 m. centrales, cont. ch. côté séparément en dim. dès le 1er rg 4 fs 3 b. ts les 3 rgs à 1 b. du bord.

Epaules :

A 16-17-19-20 cm de haut. d'emmanchures (105-108-114-120 rgs de haut. tot.), arrêter.

MANCHES :

Monter une chaînette de 81-87-93-99 m.l. Croch. point fant. B (au 1er rg = 79-85-91-97 b., au 2ème rg = 26-28-30-32 arceaux de 5 m.l.).

Dès le 4ème rg, dim. de ch. côté 5 fs 3 b. ts les 3 rgs à 1 b. du bord croch. encore 2 rgs sur les b. rest. et arrêter.

FINITIONS :

Assembler les épaules.

Au bord de l'encolure, croch. un tour en b. et arrêter.

Coudre l'arrondi des manches au bord des emmanchures, puis faire les coutures des manches et des côtés de la robe.

