



19 BOLÉRO

Qualifiée

Point employé

POINT AJOURÉ, aig. n° 2,5. Sur un n. de m. div. par 16 + 4.

1er rg (endr. du trav.) : 2 m. endr., * 1 S.S., 3 m. endr., 1 jeté, 2 m. ens. endr., 1 jeté, 2 m. endr., 1 jeté, 1 S.S., 1 jeté, 3 m. endr., 2 m. ens. endr. *, répéter de * à *, term. par 2 m. endr.

2ème rg et ts les rgs pairs : env.

3ème rg : 2 m. endr., * 1 S.S., 2 m. endr., 1 jeté, 2 m. ens. endr., 1 jeté, 4 m. endr., 1 jeté, 1 S.S., 1 jeté, 2 m. endr., 2 m. ens. endr. *, répéter de * à *, term. par 2 m. endr.

5ème rg : 2 m. endr., * 1 S.S., 1 m. endr., 1 jeté, 2 m. ens. endr., 1 jeté, 6 m. endr., 1 jeté, 1 S.S., 1 jeté, 1 m. endr., 2 m. ens. endr. *, répéter de * à *, term. par 2 m. endr.

7ème rg : 2 m. endr., * 1 S.S., 1 jeté, 2 m. ens. endr., 1 jeté, 8 m. endr., 1 jeté, 1 S.S., 1 jeté, 2 m. ens. endr. *, répéter de * à *, term. par 2 m. endr.

9ème rg : 3 m. endr., * 1 jeté, 2 m. ens. endr., 1 jeté, 3 m. endr., 2 m. ens. endr., 1 S.S., 3 m. endr., 1 jeté, 1 S.S., 1 jeté, 2 m. endr. *, répéter de * à *, term. par 3 m. endr. au lieu de 2.

11ème rg : 4 m. endr., * 1 jeté, 1 S.S., 1 jeté, 2 m. endr., 2 m. ens. endr., 1 S.S., 2 m. endr., 1 jeté, 2 m. ens. endr., 1 jeté, 4 m. endr. *, répéter de * à *.

13ème rg : 5 m. endr., * 1 jeté, 1 S.S., 1 jeté, 1 m. endr., 2 m. ens. endr., 1 S.S., 1 m. endr., 1 jeté, 2 m. ens. endr., 1 jeté, 6 m. endr. *, répéter de * à *, term. par 5 m. endr. au lieu de 6.

15ème rg : 6 m. endr., * 1 jeté, 1 S.S., 1 jeté, 2 m. ens. endr., 1 S.S., 1 jeté, 2 m. ens. endr., 1 jeté, 8 m. endr. *, répéter de * à *, term. par 6 m. endr. au lieu de 8.

17ème rg : repr. au 1er rg.

Echantillon

Un carré de 10 cm point ajouré = 30 m. et 40 rgs.

Important : voir pages conseils.

Tailles	S	M	L	XL	XXL
Qualité COTON NATURE Plâtre 538.381	Nombre de pelotes				
	4	4	4	5	5
aig. n° 2,5					

Réalisation

Monter 75-83-91-99-107 m.

Tric. point ajouré.

A 28-30-32-34-38 cm (112-120-128-136-152 rgs) de haut. tot., augm. à gauche :

S : 73 m.

M : 81 m.

L : 89 m.

XL : 97 m.

XXL : 105 m.

Cont. point ajouré sur les 148-164-180-196-212 m. obtenues.

A 60-66-72-78-86 cm (240-264-288-312-344 rgs) de haut. tot., rab. à gauche :

S : 73 m.

M : 81 m.

L : 89 m.

XL : 97 m.

XXL : 105 m.

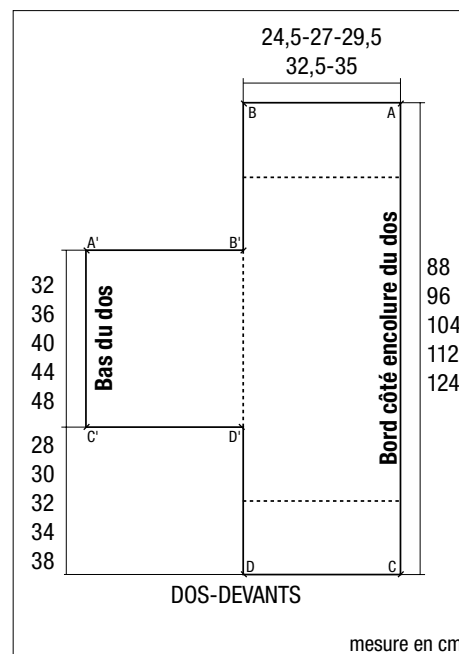
Cont. sur les 75-83-91-99-107 m. rest.

A 88-96-104-112-124 cm (352-384-416-448-496 rgs) de haut. tot., rab. toutes les m.

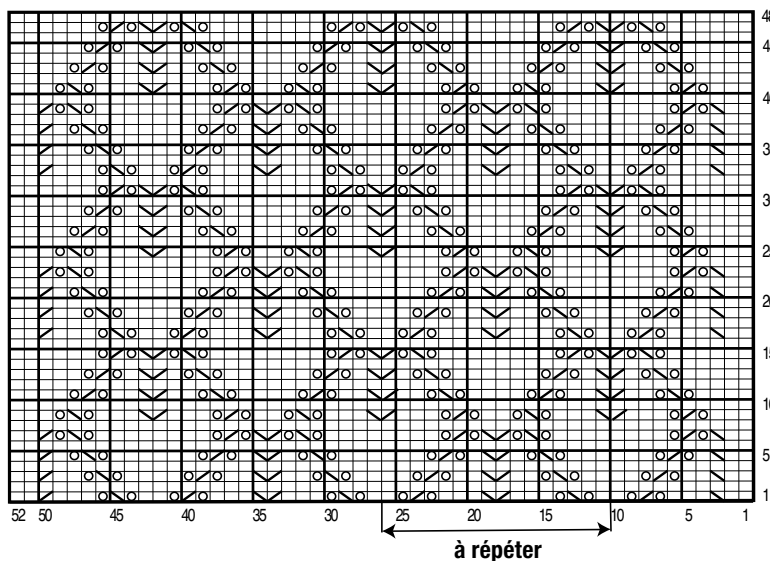
FINITIONS :

Replier les côtés et le bas du dos suivant les pointillés du croquis.

Assembler les côtés en superposant les points A et A', B et B', C et C', D et D'.



POINT AJOURÉ



- = 1 m. jersey endroit
- ▣ = 2 m. ensemble endroit
- ◻ = 1 jeté
- ◻ = 1 surjet simple