



13

Qualifiée

## PULL RAS DE COU

### Points employés

**CÔTES 2/2**, aig. n° 3,5.

**CÔTES 4/2**, aig. n° 4. Sur un n. de m. div. par 6 + 2.

**1er rg (endr. du trav.)** : \* 2 m. env., 4 m. endr. \*, répéter de \* à \*, term. par 2 m. env.

**2ème rg et les rgs suiv.** : tric. comme les m. se présentent.

**TORSADE A**, aig. n° 4. Sur 7 m.

**1er rg (endr. du trav.), 3ème et 5ème rgs** : endr.

**2ème rg et ts les rgs pairs** : env.

**7ème rg** : 7 m. croisées à droite (= glis. 4 m. sur l'aig. aux. derrière le trav., tric. les 3 m. suiv. endr., puis les 4 m. de l'aig. aux. à l'endr.).

**9ème-11ème-13ème-15ème et 17ème rgs** : endr.

**19ème rg** : repr. au 7ème rg.

**TORSADE B**, aig. n° 4. Sur 7 m.

**1er rg (endr. du trav.), 3ème et 5ème rgs** : endr.

**2ème rg et ts les rgs pairs** : env.

**7ème rg** : 7 m. croisées à gauche (= glis. 3 m. sur l'aig. aux. devant le trav., tric. les 4 m. suiv. endr., puis les 3 m. de l'aig. aux. à l'endr.).

**9ème-11ème-13ème-15ème et 17ème rgs** : endr.

**19ème rg** : repr. au 7ème rg.

**TORSADE C**, aig. n° 4. Sur 16 m.

**1er rg (endr. du trav.)** : 2 m. env., 2 m. endr., 2 m. env., 4 m. endr., 2 m. env., 2 m. endr., 2 m. env.

**2ème rg et ts les rgs pairs** : tric. comme les m. se présentent.

**3ème rg** : 2 m. env., 2 m. endr., 2 m. env., 4 m. croisées à droite (= glis. 2 m. sur l'aig. aux. derrière le trav., tric. les 2 m. suiv. endr., puis les 2 m. de l'aig. aux. à l'endr.), 2 m. env., 2 m. endr., 2 m. env.

**5ème rg** : 2 m. env., 2 m. croisées à gauche sur 1 m. env. (= glis. 2 m. sur l'aig. aux. devant le trav., tric. la m. suiv. env., puis les 2 m. de l'aig. aux. à l'endr.), 2 m. croisées à droite sur 1 m. env. (= glis. 1 m. sur l'aig. aux. derrière le trav., tric. les 2 m. suiv. endr., puis la m. de l'aig. aux. à l'env.), 2 m. croisées à gauche sur 1 m. env., 2 m. croisées à droite sur 1 m. env., 2 m. env.

**7ème rg** : 3 m. env., 4 m. croisées à gauche (= glis.

Tailles	4 ans	6 ans	8 ans	10 ans
Qualité SONORA Eclat 219.851	Nombre de pelotes			
	5	6	7	8
aig. n° 3,5 et 4 - 1 aig. aux.				

2 m. sur l'aig. aux. devant le trav., tric. les 2 m. suiv. endr., puis les 2 m. de l'aig. aux. à l'endr.), 2 m. env., 4 m. croisées à gauche, 3 m. env.

**9ème rg** : 2 m. env., 2 m. croisées à droite sur 1 m. env., 2 m. croisées à gauche sur 1 m. env., 2 m. croisées à droite sur 1 m. env., 2 m. croisées à gauche sur 1 m. env., 2 m. env.

**11ème rg** : repr. au 3ème rg.

**JERSEY ENV. ET JERSEY ENDR.**, aig. n° 4.

**8 ans** : 1 fs 3 m., 1 fs 2 m., 4 fs 1 m.

**10 ans** : 1 fs 3 m., 2 fs 2 m., 3 fs 1 m.

Cont. sur les 54-58-62-66 m. rest.

### Epaules et encolure :

A 15-16-17-18 cm de haut. d'emmanchures (106-116-126-138 rgs de haut. tot.), rab. de ch. côté ts les 2 rgs :

**4 ans** : 3 fs 5 m.

**6 ans** : 2 fs 5 m., 1 fs 6 m.

**8 ans** : 1 fs 5 m., 2 fs 6 m.

**10 ans** : 3 fs 6 m.

**En même temps** que la 1ère dim. d'épaule, rab. les 18-20-22-24 m. centrales, cont. ch. côté séparément en rab. côté encolure 1 fs 3 m.

### Echantillon

Un carré de 10 cm côtes 4/2 = 19,5 m. et 27 rgs.

**Important** : voir pages conseils.

### Réalisation

#### DOS :

Monter 68-74-80-86 m. aig. n° 3,5. Tric. 5 cm (16 rgs) côtes 2/2.

Cont. côtes 4/2 aig. n° 4 en commençant par :

**4 ans et 8 ans** : l'explication.

**6 ans et 10 ans** : 3 m. endr., puis l'explication.

#### Emmanchures :

A 23-26-29-32 cm (64-72-80-90 rgs) de haut. tot., rab. de ch. côté ts les 2 rgs :

**4 ans** : 1 fs 3 m., 1 fs 2 m., 2 fs 1 m.

**6 ans** : 1 fs 3 m., 1 fs 2 m., 3 fs 1 m.

#### DEVANT :

Monter 72-78-84-90 m. aig. n° 3,5. Tric. 5 cm (16 rgs) côtes 2/2.

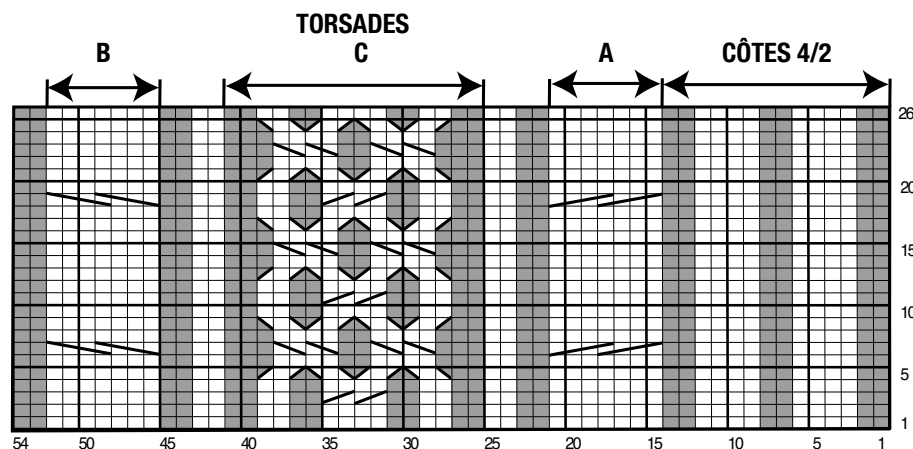
Cont. aig. n° 4 en répart. 6 augm. au 1er rg et en tric. 20-23-26-29 m. côtes 4/2 en commençant comme au dos, 7 m. torsade A, 2 m. jersey env., 2 m. jersey endr., 16 m. torsade C, 2 m. jersey endr., 2 m. jersey env., 7 m. torsade B, 20-23-26-29 m. côtes 4/2 en commençant pour toutes les tailles par l'explication.

On obtient 78-84-90-96 m.

#### Emmanchures :

Rab. à la même haut. et comme au dos.

Cont. sur les 64-68-72-76 m. rest.



□ = 1 m. jersey droit

■ = 1 m. jersey envers

▨ = 7 m. croisées à droite

▧ = 7 m. croisées à gauche

▩ = 4 m. croisées à droite

▪ = 4 m. croisées à gauche

▫ = 2 m. croisées à gauche sur 1 m. envers

▬ = 2 m. croisées à droite sur 1 m. envers

**Encolure :**

A 11-12-13-13 cm de haut. d'emmanchures (94-104-114-124 rgs de haut. tot.), rab. les 16-18-20-22 m. centrales, cont. ch. côté séparément en rab. côté encolure ts les 2 rgs 1 fs 3 m., 1 fs 2 m., 3 fs 1 m.

**Epaules :**

A la même haut. qu' au dos, rab. de ch. côté ts les 2 rgs :

**4 ans :** 2 fs 5 m., 1 fs 6 m.

**6 ans :** 2 fs 5 m., 1 fs 7 m.

**8 ans :** 1 fs 5 m., 1 fs 6 m., 1 fs 7 m.

**10 ans :** 2 fs 6 m., 1 fs 7 m.

**MANCHES :**

Monter 40-42-44-46 m. aig. n° 3,5. Tric. 5 cm (16 rgs) côtes 2/2.

Cont. côtes 4/2 aig. n° 4 en commençant par :

**4 ans et 10 ans :** 4 m. endr., puis l'explication.

**6 ans :** 1 m. env. au lieu de 2.

**8 ans :** l'explication.

Dès le 9ème rg de côtes 4/2, augm. de ch. côté :

**4 ans :** 2 fs 1 m. ts les 8 rgs, 4 fs 1 m. ts les 6 rgs.

**6 ans :** 4 fs 1 m. ts les 8 rgs, 3 fs 1 m. ts les 6 rgs.

**8 ans :** 5 fs 1 m. ts les 8 rgs, 3 fs 1 m. ts les 6 rgs.

**10 ans :** 9 fs 1 m. ts les 8 rgs.

Cont. sur les 52-56-60-64 m. obtenues.

A 22-26-29-34 cm (62-72-80-94 rgs) de haut. tot., former l'arrondi en rab. de ch. côté ts les 2 rgs :

**4 ans :** 1 fs 3 m., 1 fs 2 m., 10 fs 1 m., 1 fs 2 m., 1 fs 3 m. et les 12 m. rest.

**6 ans :** 1 fs 3 m., 2 fs 2 m., 8 fs 1 m., 2 fs 2 m., 1 fs 3 m. et les 12 m. rest.

**8 ans :** 1 fs 3 m., 2 fs 2 m., 8 fs 1 m., 3 fs 2 m., 1 fs 3 m. et les 12 m. rest.

**10 ans :** 1 fs 3 m., 3 fs 2 m., 6 fs 1 m., 4 fs 2 m., 1 fs 3 m. et les 12 m. rest.

**BORDURE D'ENCOLURE :**

Monter 70-74-78-82 m. aig. n° 3,5. Tric. 9 rgs côtes 2/2, laisser les m. en attente.

**FINITIONS :**

Assembler les épaules.

Poser la bordure au point de mailles au bord de l'encolure.

Coudre l'arrondi des manches au bord des emmanchures, puis faire les coutures manches et des côtés du pull.

