



8 - COMBINAISON



Tailles	1 mois	3 mois	6 mois
Qualité IDÉAL	Nombre de pelotes		
Vannerie 233.161	3	4	4
Linaire 209.331	1	1	1
Meije 512.531	1	1	1
aig. n° 3 et 3,5			
10 pressions réf. 604.671 à 7,90 € le lot de 59			
4 boutons ours brun Ø 11 mm réf. 621.011 à 5,20 € le lot de 7			

Points employés

JERSEY ENDROIT, aig. n° 3 et 3,5.

JACQUARD A, aig. n° 3,5. Suivre les grilles.

JACQUARD B, aig. n° 3,5. Suivre la grille.

Après la m. 29, reprendre à la m. 1.

CÔTES 1/1, aig. n° 3.

Réglage machine : Voir pages conseils.

Echantillon

Pour réussir votre modèle, il est important de tricoter l'échantillon (voir «*L'indispensable échantillon*» sur nos premières pages d'explications).

Un carré de 10 cm jersey endroit aig. n° 3,5 = 24 m. et 31 rgs.

Réalisation

DOS :

Jambe gauche :

Monter **21-24-26** m. Vannerie aig. n° 3. Tricoter 2 cm (8 rgs) jersey endroit.

Continuer jacquard A aig. n° 3,5 en suivant la grille n° 1 selon la taille à tricoter.

Après le 16ème rg de la grille, continuer jersey endroit Vannerie aig. n° 3,5 en augmentant à droite à 1 m. du bord :

1 mois : dès le 5ème rg, puis tous les 6 rgs 3 x 1 m. ; puis tous les 4 rgs 2 x 1 m.

3 mois : dès le 5ème rg, puis tous les 6 rgs 5 x 1 m.

6 mois : dès le 7ème rg, puis tous les 8 rgs 2 x 1 m. ; puis tous les 6 rgs 3 x 1 m.

Puis, continuer sur les **28-31-33** m. obtenues.

A **16-18-20** cm (**52-58-64** rgs) de hauteur totale, laisser les m. en attente.

Jambe droite :

Tricoter en sens inverse, mais pour le jacquard A, suivre la grille n° 2 selon la taille à tricoter.

Entre-jambes :

Reprendre les m. des 2 jambes sur une même aig.

en montant 1 nouvelle m. entre elles au 1er rg et continuer jersey endroit Vannerie sur les **57-63-67** m. obtenues.

A **26-29-32** cm (**82-92-102** rgs) de hauteur totale, diminuer de chaque côté à 2 m. du bord :

1 mois et 3 mois : 4 x 1 m. tous les 6 rgs.

6 mois : 4 x 1 m. tous les 8 rgs.

Pour diminuer 1 m. à 2 m. du bord : Tricoter 2 m. endroit, 2 m. ensemble endroit, continuer le rg et lorsqu'il reste 4 m. sur l'aig. gauche, tricoter 1 surjet simple, 2 m. endroit.

Puis, continuer sur les **49-55-59** m. restantes.

Raglan :

A **33-38-43** cm (**104-120-136** rgs) de hauteur totale, de chaque côté rabattre 2 m., puis diminuer à 2 m. du bord :

1 mois : 1 x 1 m. tous les 4 rgs, 13 x 1 m. tous les 2 rgs.

3 mois : 16 x 1 m. tous les 2 rgs.

6 mois : 18 x 1 m. tous les 2 rgs.

Après la dernière diminution, tricoter 1 rg sur les **17-19-19** m. restantes et rabattre toutes les m. pour l'encolure.

DEVANT :

Commencer comme au dos.

Raglan :

A la même hauteur qu'au dos, rabattre 5 m. à droite et 2 m. à gauche, puis continuer en rabattant à droite et en diminuant à gauche à 2 m. du bord :

1 mois : 1 x 1 m. tous les 4 rgs, 10 x 1 m. tous les 2 rgs.

3 mois : 13 x 1 m. tous les 2 rgs.

6 mois : 15 x 1 m. tous les 2 rgs.

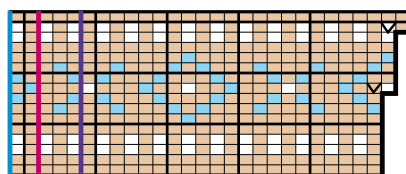
Encolure :

Mais, entre-temps, lorsqu'il reste 3 diminutions à faire de chaque côté, trioter 1 rg comme suit : rabattre 1 m., tricoter 7 m. endroit, rabattre les **7-9-9** m. suivantes et terminer le rg en faisant la diminution du raglan, puis continuer chaque côté séparément en rabattant côté encolure tous les 2 rgs à droite 2 x 2 m. et les 4 m. restantes, à gauche 1 x 2 m., 1 x 1 m. et les 2 m. restantes.

MANCHE GAUCHE :

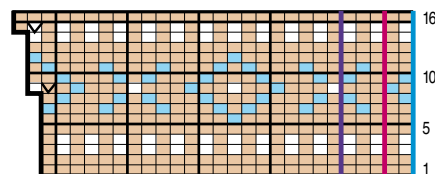
Monter **33-35-39** m. Vannerie aig. n° 3. Tricoter

Grille n° 1



JACQUARD A

Grille n° 2



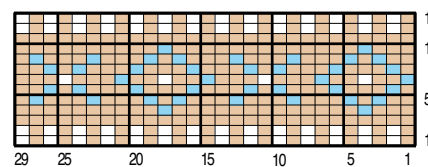
— Taille 1 mois

— Taille 3 mois

— Taille 6 mois

	= 1 m. Vannerie
	= 1 m. Meije
	= 1 m. Linaire
	= 1 augmentation

JACQUARD B



2 cm (8 rgs) jersey endroit.

Continuer aig. n° 3,5 en tricotant 2 rgs jersey endroit, puis jacquard B en centrant la m. 18.

Après le 13ème rg de la grille, continuer jersey endroit Vannerie.

Mais, entre-temps, à 4,5 cm (16 rgs) de haut, augmenter de chaque côté à 2 m. du bord :

1 mois : 4 x 1 m. tous les 8 rgs.

3 mois : 3 x 1 m. tous les 8 rgs, 2 x 1 m. tous les 6 rgs.

6 mois : 3 x 1 m. tous les 8 rgs, 3 x 1 m. tous les 6 rgs.

Puis, continuer sur les **41-45-51** m. obtenues.

Raglan :

A **14-16-18** cm (**46-52-58** rgs) de hauteur totale, de chaque côté rabattre 2 m., puis diminuer à droite comme au dos, **en même temps** à gauche comme au devant, puis rabattre à gauche tous les 2 rgs :

1 mois et 3 mois : 1 x 4 m., 2 x 2 m. et les 4 m. restantes.

6 mois : 1 x 5 m., 1 x 3 m., 1 x 2 m. et les 4 m. restantes.

MANCHE DROITE :

Tricoter le raglan en sens inverse.

BORDURES RAGLAN (2) :

Monter **9** m. Vannerie aig. n° 3. Tricoter côtes 1/1 en commençant et terminant par 2 m. endroit.

A **8-9-10** cm (**32-36-40** rgs) de haut, rabattre toutes les m.

BORDURE D'ENCOLURE :

Monter **67-73-79** m. Vannerie aig. n° 3. Tricoter 6 rgs côtes 1/1 en commençant et terminant par 2 m. endroit et laisser les m. en attente.

BORDURES D'ENTRE-JAMBES (2) :

Monter **9** m. Vannerie aig. n° 3. Tricoter côtes 1/1 en commençant et terminant par 2 m. endroit.

A **30-34-38** cm (**120-136-152** rgs) de haut, rabattre toutes les m.

FINITIONS :

Assembler les raglans en laissant libre le raglan entre le devant et la manche gauche.

Coudre les bordures le long des raglans du devant et de la manche gauche. Assembler les petits côtés le long des m. rabattues en superposant la bordure du devant sur celle de la manche.

Poser au point de mailles la bordure au bord de l'encolure.

Faire les coutures des manches et des côtés de la combinaison en inversant les 8 premiers rgs des coutures.

Laisser rouler les 8 premiers rgs au bas des manches et des jambes et maintenir ces roulottés par un point de couture.

Coudre une bordure le long de chaque entre-jambe.

Coudre 2 boutons sur chaque raglan du devant (voir photo).

Coudre 3 pressions régulièrement réparties sur les bordures du raglan.

Coudre 7 pressions régulièrement réparties sur les bordures d'entre-jambes.

