



18 - CACHE-CŒUR



Tailles		0 mois	1 mois	3 mois	6 mois
Qualité CALINE		Nombre de pelotes			
Nono	228.561	2	2	2	2
Baigneur	291.871	1	1	1	1
aig. n° 2,5 et 3					
1 pression réf. 604.671 à 7,90 € le lot de 59					

Point employé

JERSEY ENDROIT, aig. n° 2,5 et 3.

Réglage machine et les points de broderie : Voir pages conseils.

Echantillon

Pour réussir votre modèle, il est important de tricoter l'échantillon (voir « *L'indispensable échantillon* » sur nos premières pages d'explications).

Un carré de 10 cm jersey endroit = 27 m. et 36 rgs.

Réalisation

DOS :

Monter **54-58-64-69** m. Nono aig. n° 2,5. Tricoter jersey endroit.

A 2 cm (8 rgs) de haut, continuer aig. n° 3.

Raglan :

A **13-14-15-17** cm (**48-52-56-62** rgs) de hauteur totale, de chaque côté rabattre 2 m., puis diminuer à 2 m. du bord :

0 mois : 2 x 1 m. tous les 4 rgs, 12 x 1 m. tous les 2 rgs.

1 mois : 2 x 1 m. tous les 4 rgs, 13 x 1 m. tous les 2 rgs.

3 mois : 1 x 1 m. tous les 4 rgs, 17 x 1 m. tous les 2 rgs.

6 mois : 1 x 1 m. tous les 4 rgs, 19 x 1 m. tous les 2 rgs.

Pour diminuer 1 m. à 2 m. du bord : Tricoter 2 m. endroit, 2 m. ensemble endroit, continuer le rg et lorsqu'il reste 4 m. sur l'aig. gauche, tricoter 1 surjet simple, 2 m. endroit.

Après la dernière diminution, tricoter 1 rg sur les **22-24-24-25** m. restantes et rabattre toutes les m. pour l'encolure.

DEVANT GAUCHE :

Commencer comme au dos.

A **7-8-8-9** cm (**26-30-30-34** rgs) de hauteur totale, diminuer à gauche à 2 m. du bord :

0 mois : tous les 2 rgs 13 x 2 m., 8 x 1 m. ; puis tous

les 4 rgs 2 x 1 m.

1 mois : tous les 2 rgs 15 x 2 m., 7 x 1 m. ; puis tous les 4 rgs 2 x 1 m.

3 mois : tous les 2 rgs 15 x 2 m., 9 x 1 m. ; puis tous les 4 rgs 3 x 1 m.

6 mois : tous les 2 rgs 15 x 2 m., 12 x 1 m. ; puis tous les 4 rgs 3 x 1 m.

Pour diminuer 2 m. à gauche à 2 m. du bord : Tricoter le rg et lorsqu'il reste 5 m. sur l'aig. gauche, tricoter 1 surjet double, 2 m. endroit.

Raglan :

Mais, entre-temps, à 13-14-15-17 cm (**48-52-56-62** rgs) de hauteur totale, à droite rabattre 2 m., puis diminuer à 2 m. du bord :

0 mois : 2 x 1 m. tous les 4 rgs, 10 x 1 m. tous les 2 rgs.

1 mois : 2 x 1 m. tous les 4 rgs, 11 x 1 m. tous les 2 rgs.

3 mois : 1 x 1 m. tous les 4 rgs, 15 x 1 m. tous les 2 rgs.

6 mois : 1 x 1 m. tous les 4 rgs, 17 x 1 m. tous les 2 rgs.

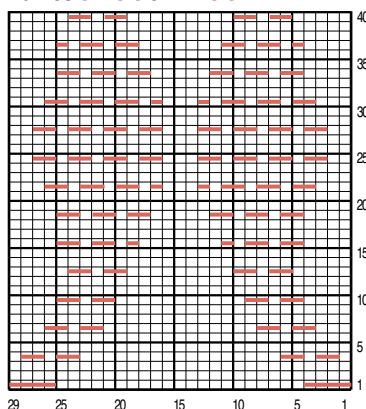
Après la dernière diminution de raglan, tricoter 1 rg sur les 4 m. restantes et les rabattre.

DEVANT DROIT :

Tricoter en sens inverse.

BRODERIES

Tailles 0 mois et 1 mois



— = point devant

Pour diminuer 2 m. à droite à 2 m. du bord : Tricoter 2 m. endroit, 3 m. ensemble endroit et terminer le rg.

MANCHE GAUCHE :

Monter **32-35-37-40** m. Nono aig. n° 2,5. Tricoter jersey endroit.

A 2 cm (8 rgs) de haut, continuer aig. n° 3.

A 3,5 cm (14 rgs) de haut, augmenter de chaque côté à 2 m. du bord :

0 mois : 3 x 1 m. tous les 6 rgs, 2 x 1 m. tous les 4 rgs.

1 mois : 3 x 1 m. tous les 8 rgs, 2 x 1 m. tous les 6 rgs.

3 mois : 7 x 1 m. tous les 6 rgs.

6 mois : 8 x 1 m. tous les 6 rgs.

Puis, continuer sur les **42-45-51-56** m. obtenues.

Raglan :

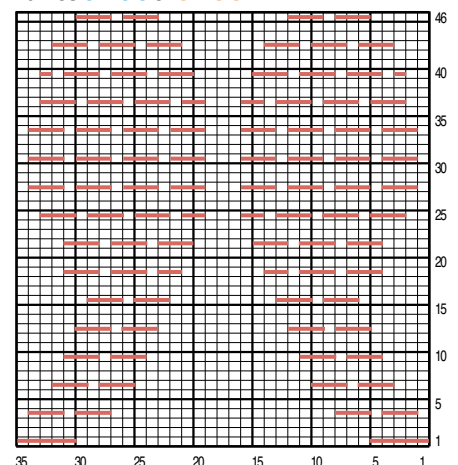
A **11-13-15-17** cm (**40-48-54-62** rgs) de hauteur totale, de chaque côté rabattre 2 m., puis diminuer à droite comme au dos, **en même temps** à gauche comme au devant, puis rabattre à gauche tous les 2 rgs :

0 mois : 1 x 5 m., 1 x 3 m. et les 4 m. restantes.

1 mois et 3 mois : 1 x 6 m., 1 x 3 m. et les 4 m. restantes.

6 mois : 1 x 7 m., 1 x 3 m. et les 4 m. restantes.

Tailles 3 mois et 6 mois



MANCHE DROITE :

Tricoter le raglan en sens inverse.

BORDURE DES DEVANTS ET D'ENCOLURE :

Monter **190-206-218-238** m. Nono aig. n° 2,5.
Tricoter 2 cm (8 rgs) jersey endroit et laisser les m. en attente.

FINITIONS :

Au dos, à **7-9-10-12** cm de hauteur totale, broder 2 ailes en point devant Baigneur en suivant la grille selon la taille à tricoter.

Assembler les raglans.

Faire les coutures des manches et des côtés du cache-cœur en inversant les 8 premiers rangs des coutures.

Laisser rouler les 8 premiers rgs au bas des manches et du corps et maintenir ces roulottés par un point de couture.

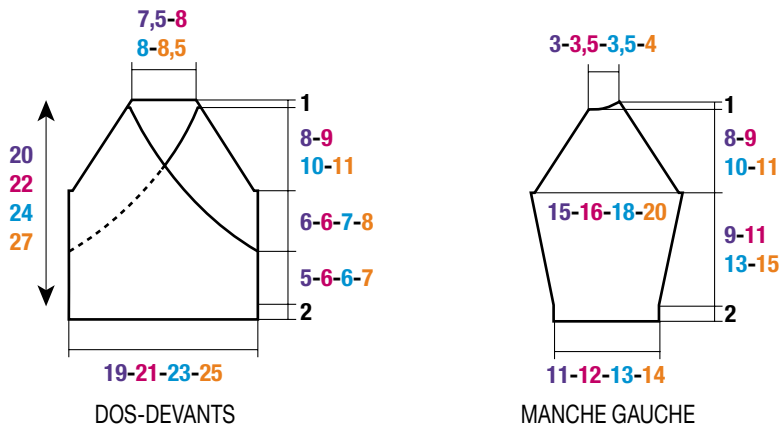
Poser au point de mailles la bordure le long des devants et de l'encolure.

Sur le devant droit, à **7-8-8-9** cm de hauteur totale, broder 1 ligne Baigneur en point devant en passant l'aiguille 1 fois sur 3 m., 1 fois sous 1 m. Broder une 2ème ligne identique 2 rgs au-dessus.

Sur l'envers du dos, coudre la partie bombée de la pression à **7-8-8-9** cm de hauteur totale (voir emplacement sur le schéma).

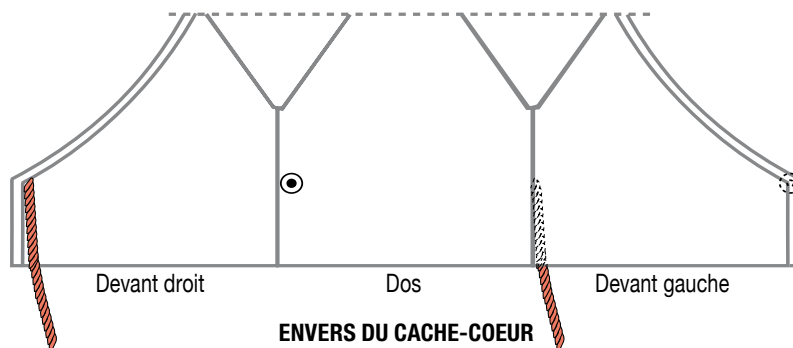
Sur l'endroit du devant gauche, coudre la partie trouée de la pression sur la bordure à **7-8-8-9** cm de hauteur totale.

Réaliser 2 cordelières de 20 cm de long en utilisant 2 fils Baigneur. Sur l'endroit du cache-cœur, fixer une cordelière à **7-8-8-9** cm de hauteur totale, entre le devant gauche et le dos. Fixer la 2ème cordelière à la même hauteur, mais sur l'envers du devant droit (voir schéma).



mesures en cm

SCHÉMA



ENVERS DU CACHE-COEUR

- = pression (partie bombée)
- ⊙ = pression (partie trouée)
- ▨ = cordelière