



1

Qualifiée

PULL SANS MANCHES

Points employés

CÔTES 2/2, aig. n° 3 et 3,5.

JERSEY ENDR., aig. n° 3,5.

POINT FANT., aig. n° 3,5. Sur 24 m.

1er rg (endr. du trav.) : 6 m. croisées à gauche sur 1 m. endr. (= glis. 6 m. sur l'aig. aux. devant le trav., tric. la m. suiv. endr., puis les 6 m. de l'aig. aux. à l'endr.), 10 m. endr., 6 m. croisées à droite sur 1 m. endr. (= glis. 1 m. sur l'aig. aux. derrière le trav., tric. les 6 m. suiv. endr., puis la m. de l'aig. aux. à l'endr.).

2ème rg et ts les rgs pairs : tric. comme les m. se présentent.

3ème rg : 1 m. endr., 6 m. croisées à gauche sur 1 m. endr., 8 m. endr., 6 m. croisées à droite sur 1 m. endr., 1 m. endr.

5ème rg : 2 m. endr., 6 m. croisées à gauche sur 2 m. env. (= glis. 6 m. sur l'aig. aux. devant le trav., tric. les 2 m. suiv. env., puis les 6 m. de l'aig. aux. à l'endr.), 4 m. endr., 6 m. croisées à droite sur 2 m. env. (= glis. 2 m. sur l'aig. aux. derrière le trav., tric. les 6 m. suiv. endr., puis les 2 m. de l'aig. aux. à l'env.), 2 m. endr.

7ème rg : 2 m. endr., 2 m. env., 6 m. croisées à gauche sur 2 m. env., 6 m. croisées à droite sur 2 m. env., 2 m. env., 2 m. endr.

9ème rg : 2 m. endr., 4 m. env., 12 m. croisées à gauche (= glis. 6 m. sur l'aig. aux. devant le trav., tric. les 6 m. suiv. endr., puis les 6 m. de l'aig. aux. à l'endr.), 4 m. env., 2 m. endr.

11ème et 13ème rgs : 2 m. endr., 4 m. env., 12 m. endr., 4 m. env., 2 m. endr.

15ème rg : 2 m. endr., 4 m. env., 3 m. endr., 2 m. croisées à droite sur 1 m. env. (= glis. 1 m. sur l'aig. aux. derrière le trav., tric. les 2 m. suiv. endr., puis la m. de l'aig. aux. à l'env.), 2 m. croisées à gauche sur 1 m. env. (= glis. 2 m. sur l'aig. aux. devant le trav., tric. la m. suiv. env., puis les 2 m. de l'aig. aux. à l'endr.), 3 m. endr., 4 m. env., 2 m. endr.

17ème rg : 2 m. endr., 4 m. env., 2 m. endr., 2 m. croisées à droite sur 1 m. env., 2 m. env., 2 m. croisées à gauche sur 1 m. env., 2 m. endr., 4 m. env., 2 m. endr.

Tailles		S	M	L	XL
Qualité BARONVAL		Nombre de pelotes			
Encrier	249.991	5	5	6	6
aig. n° 3 et 3,5 - 1 aig. aux.					

19ème rg : 2 m. endr., 4 m. env., 4 m. croisées à gauche (= glis. 2 m. sur l'aig. aux. devant le trav., tric. les 2 m. suiv. endr., puis les 2 m. de l'aig. aux. à l'endr.), 4 m. env., 4 m. croisées à gauche, 4 m. env., 2 m. endr.

21ème rg : 2 m. endr., 3 m. env., 2 m. croisées à droite sur 1 m. env., 2 m. croisées à gauche sur 1 m. env., 2 m. env., 2 m. croisées à droite sur 1 m. env., 2 m. croisées à gauche sur 1 m. env., 3 m. env., 2 m. endr.

23ème rg : 2 m. endr., 2 m. env., 2 m. croisées à droite sur 1 m. env., 2 m. env., 2 m. croisées à gauche sur 1 m. env., 2 m. croisées à droite sur 1 m. env., 2 m. env., 2 m. croisées à gauche sur 1 m. env., 2 m. env., 2 m. endr.

25ème rg : 2 m. endr., 2 m. env., 2 m. endr., 4 m. env., 4 m. croisées à droite, 4 m. env., 2 m. endr., 2 m. env., 2 m. endr.

27ème rg : 2 m. endr., 2 m. env., 2 m. croisées à gauche sur 1 m. env., 2 m. env., 2 m. croisées à droite sur 1 m. env., 2 m. croisées à gauche sur 1 m. env., 2 m. env., 2 m. croisées à droite sur 1 m. env., 2 m. env., 2 m. endr.

29ème rg : 2 m. endr., 3 m. env., 2 m. croisées à gauche sur 1 m. env., 2 m. croisées à droite sur 1 m. env., 2 m. env., 2 m. croisées à gauche sur 1 m. env., 2 m. croisées à droite sur 1 m. env., 3 m. env., 2 m. endr.

31ème rg : comme le 19ème rg.

33ème rg : 2 m. endr., 4 m. env., 2 m. endr., 2 m. croisées à gauche sur 1 m. endr. (= glis. 2 m. sur l'aig. aux. devant le trav., tric. la m. suiv. endr., puis les 2 m. de l'aig. aux. à l'endr.), 2 m. env., 2 m. croisées à droite sur 1 m. endr. (= glis. 1 m. sur l'aig. aux. derrière le trav., tric. les 2 m. suiv. endr., puis la m. de l'aig. aux. à l'endr.), 2 m. endr., 4 m. env., 2 m. endr.

35ème rg : 2 m. endr., 4 m. env., 3 m. endr., 2 m. croisées à gauche sur 1 m. endr., 2 m. croisées à droite sur 1 m. endr., 3 m. endr., 4 m. env., 2 m. endr.

37ème et 39ème rgs : comme le 11ème rg.

41ème rg : comme le 9ème rg.

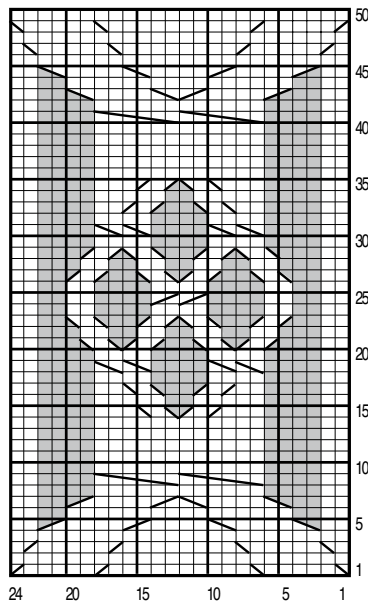
43ème rg : 2 m. endr., 2 m. env., 6 m. croisées à droite sur 2 m. endr. (= glis. 2 m. sur l'aig. aux. derrière le trav., tric. les 6 m. suiv. endr., puis les 2 m. de l'aig. aux. à l'endr.), 6 m. croisées à gauche sur 2 m. endr. (= glis. 6 m. sur l'aig. aux. devant le trav., tric. les 2 m. suiv. endr., puis les 6 m. de l'aig. aux. à l'endr.), 2 m. env., 2 m. endr.

45ème rg : 2 m. endr., 6 m. croisées à droite sur 2 m. endr., 4 m. endr., 6 m. croisées à gauche sur 2 m. endr., 2 m. endr.

47ème rg : 1 m. endr., 6 m. croisées à droite sur 1 m. endr., 8 m. endr., 6 m. croisées à gauche sur 1 m. endr., 1 m. endr.

49ème rg : 6 m. croisées à droite sur 1 m. endr., 10 m. endr., 6 m. croisées à gauche sur 1 m. endr.

POINT FANTASIE



□ = 1 m. jersey endroit	□ = 1 m. jersey envers
▤ = 6 m. croisées à droite sur 1 m. endroit	▤ = 2 m. croisées à droite sur 1 m. endroit
▥ = 6 m. croisées à gauche sur 1 m. endroit	▥ = 2 m. croisées à gauche sur 1 m. endroit
▧ = 6 m. croisées à droite sur 2 m. envers	▧ = 4 m. croisées à droite
▨ = 6 m. croisées à gauche sur 2 m. envers	▨ = 4 m. croisées à gauche
▩ = 6 m. croisées à droite sur 2 m. endroit	▩ = 12 m. croisées à gauche
▪ = 6 m. croisées à gauche sur 2 m. endroit	
▫ ou ▬ = 2 m. croisées à droite sur 1 m. envers	
▭ ou ▮ = 2 m. croisées à gauche sur 1 m. envers	

Echantillon

Un carré de 10 cm jersey endr. = 22 m. et 29 rgs.

Important : voir pages conseils.

Réalisation

DOS :

Le jeu des croisements resserre naturellement la taille du pull. Il n'y a pas de diminutions sur les côtés.

Monter 92-100-108-120 m. aig. n° 3. Tric. 2 cm (6 rgs) côtes 2/2.

Cont. jersey endr. aig. n° 3,5.

A 11 cm (32 rgs) de haut. tot., tric. :

S : 4 m. côtes 2/2 en commençant par 2 m. endr., * 24 m. jersey endr., 6 m. côtes 2/2 en commençant par 2 m. env. *, répéter de * à *, term. par 4 m. côtes 2/2 au lieu de 6.

M : 8 m. côtes 2/2 en commençant par 2 m. endr., * 24 m. jersey endr., 6 m. côtes 2/2 en commençant par 2 m. env. *, répéter de * à *, term. par 8 m. côtes 2/2 au lieu de 6.

L : 8 m. côtes 2/2 en commençant par 2 m. endr., * 24 m. jersey endr., 10 m. côtes 2/2 en commençant par 2 m. env. *, répéter de * à *, term. par 8 m. côtes 2/2 au lieu de 10.

XL : 14 m. côtes 2/2 en commençant par 2 m. env., * 24 m. jersey endr., 10 m. côtes 2/2 en commençant par 2 m. env. *, répéter de * à *, term. par 14 m. côtes 2/2 au lieu de 10.

A 14 cm (42 rgs) de haut. tot., cont. en remplaçant les 24 m. jersey endr. par 24 m. point fant.

Après le 50ème rg du point fant., tric. 8 rgs en remplaçant les 24 m. point fant. par 24 m. jersey endr.

Cont. jersey endroit.

Emmanchures :

A 39-40-40-41 cm (116-118-118-122 rgs) de haut. tot., rab. de ch. côté ts les 2 rgs :

S : 1 fs 3 m., 3 fs 2 m., 3 fs 1 m.

M : 1 fs 3 m., 3 fs 2 m., 5 fs 1 m.

L : 2 fs 3 m., 3 fs 2 m., 4 fs 1 m.

XL : 3 fs 3 m., 3 fs 2 m., 5 fs 1 m.

Cont. sur les 68-72-76-80 m. rest.

Epaules et encolure :

A 18-19-21-22 cm de haut. d'emmanchures (168-174-180-186 rgs de haut. tot.), rab. de ch. côté ts les 2 rgs :

S : 2 fs 4 m., 1 fs 6 m.

M : 3 fs 5 m.

L : 2 fs 5 m., 1 fs 6 m.

XL : 1 fs 5 m., 2 fs 6 m.

En même temps que la 1ère dim. d'épaule, rab. les 34-36-38-40 m. centrales, cont. ch. côté séparément en rab. côté encolure 1 fs 3 m.

DEVANT :

Commencer comme au dos.

Encolure :

A 42-43-44-45 cm (124-126-130-134 rgs) de haut. tot., partager le travail en son milieu et cont. ch. côté séparément. en dim. côté encolure à 3 m. du bord ts les 2 rgs :

S : 20 fs 1 m.

M : 21 fs 1 m.

L : 22 fs 1 m.

XL : 23 fs 1 m.

Pour dim. 1 m. à 3 m. du bord gauche : tric. le rg et lorsqu'il reste 5 m. sur l'aig. gauche, tric. 1 S.S., 3 m. endr.

Pour dim. 1 m. à 3 m. du bord droit : tric. 3 m. endr., 2 m. ens. endr., term. le rg.

Epaules :

Rab. à la même haut. et comme au dos.

BORDURE D'ENCOLURE :

Monter 138-146-154-162 m. aig. n° 3. Tric. 4 rgs côtes 2/2 et laisser en attente.

BORDURE D'EMMANCHURES (2) :

Monter 94-102-110-118 m. aig. n° 3. Tric. 4 rgs côtes 2/2 et laisser en attente.

FINITIONS :

Assembler les épaules.

Poser les bordures au point de mailles au bord des emmanchures et de l'encolure. Pour l'encolure, commencer au milieu devant, terminer par une couture en biais pour former la pointe.

Coudre les côtés du pull.

