



2

Experte

PULL COL ROND

Points employés

CÔTES 2/2, aig. n° 3,5.

JERSEY ENDR. et JERSEY ENV., aig. n° 4,5.

POINT D'ALVÉOLES, aig. n° 4,5. Sur un n. de m. div. par 8.

1er rg (endr. du trav.) : endr.

2ème rg et ts les rgs pairs : env.

3ème rg : * 4 m. croisées à droite (= glis. 2 m. sur l'aig. aux. derrière le trav., tric. les 2 m. suiv. endr., puis les 2 m. de l'aig. aux. à l'endr.), 4 m. croisées à gauche (= glis. 2 m. sur l'aig. aux. devant le trav., tric. les 2 m. suiv. endr., puis les 2 m. de l'aig. aux. à l'endr.) *, répéter de * à *.

5ème rg : endr.

7ème rg : * 4 m. croisées à gauche, 4 m. croisées à droite *, répéter de * à *.

9ème rg : repr. au 1er rg.

TORSADE A, aig. n° 4,5. Sur 9 m.

1er rg (endr. du trav.) : endr.

2ème rg et ts les rgs pairs : env.

3ème rg : 6 m. croisées à droite (= glis. 3 m. sur l'aig. aux. derrière le trav., tric. les 3 m. suiv. endr., puis les 3 m. de l'aig. aux. à l'endr.), 3 m. endr.

5ème rg : endr.

7ème rg : 3 m. endr., 6 m. croisées à gauche (= glis. 3 m. sur l'aig. aux. devant le trav., tric. les 3 m. suiv. endr., puis les 3 m. de l'aig. aux. à l'endr.).

9ème rg : repr. au 1er rg.

TORSADE B, aig. n° 4,5. Sur 9 m.

1er rg (endr. du trav.) : endr.

2ème rg et ts les rgs pairs : env.

3ème rg : 3 m. endr., 6 m. croisées à gauche (= comme au 7ème rg de la torsade A).

5ème rg : endr.

7ème rg : 6 m. croisées à droite (= comme au 3ème rg de la torsade A), 3 m. endr.

9ème rg : repr. au 1er rg.

LOSANGE, aig. n° 4,5. Sur 37 m.

1er rg (endr. du trav.) : 8 m. env., 2 m. endr., * 1 m.

Tailles	S	M	L	XL	XXL	
Qualité PIXEL	Nombre de pelotes					
Noce	247.571	11	12	13	14	15
aig. n° 3,5 et 4,5 - 1 aig. aux.						

endr., 1 m. env. *, tric. 3 fs de * à * (= 6 m. point de riz), 5 m. endr., * 1 m. env., 1 m. endr. *, tric. 3 fs de * à * (= 6 m. point de riz), 2 m. endr., 8 m. env.

2ème rg : 8 m. endr., 2 m. env., 6 m. point de riz, 5 m. env., 6 m. point de riz, 2 m. env., 8 m. endr.

3ème rg : 4 m. env., 1 boule (= tric. 4 m. dans 1 m. en tric. la m. 1 fs à l'endr., ne pas lâcher la m. de l'aig. gauche, la tric. encore 1 fs à l'env., 1 fs à l'endr. et 1 fs à l'env., lâcher la m. de l'aig. gauche, * laisser le fil derrière et glis. les 4 m. obtenues sur l'aig. gauche, tric. ces 4 m. à l'endr. *, tric. 3 fs de * à *, glis. les 4 m. sur l'aig. gauche, tric. 4 m. ens. endr.), 3 m. env., 2 m. endr., 6 m. point de riz, 2 m. croisées à droite sur 3 m. endr. (= glis. 3 m. sur l'aig. aux. derrière le trav., tric. les 2 m. suiv. endr., puis les 3 m. de l'aig. aux. à l'endr.), 6 m. point de riz, 2 m. endr., 3 m. env., 1 boule, 4 m. env.

4ème rg et ts les rgs pairs : tric. comme les m. se présentent sauf pour les 6 m. point de riz.

5ème rg : 7 m. env., 2 m. croisées à droite sur 1 m. point de riz (= glis. 1 m. sur l'aig. aux. derrière le trav., tric. les 2 m. suiv. endr., puis la m. de l'aig. aux. à l'env. ou à l'endr.), 5 m. point de riz, 2 m. croisées à droite sur 1 m. endr. (= glis. 1 m. sur l'aig. aux. derrière le trav., tric. les 2 m. suiv. endr., puis la m. de l'aig. aux. à l'endr.), 1 m. endr., 2 m. croisées à gauche sur 1 m. endr. (= glis. 2 m. sur l'aig. aux. devant le trav., tric. la m. suiv. endr., puis les 2 m. de l'aig. aux. à l'endr.), 5 m. point de riz, 2 m. croisées à gauche sur 1 m. point de riz (= glis. 2 m. sur l'aig. aux. devant le trav., tric. la m. suiv. à l'env. ou à l'endr., puis les 2 m. de l'aig. aux. à l'endr.), 7 m. env.

7ème rg : 6 m. env., 2 m. croisées à droite sur 1 m. point de riz, 5 m. point de riz, 2 m. croisées à droite sur 1 m. env. (= glis. 1 m. sur l'aig. aux. derrière le trav., tric. les 2 m. suiv. endr., puis la m. de l'aig. aux.

à l'env.), 3 m. endr., 2 m. croisées à gauche sur 1 m. env. (= glis. 2 m. sur l'aig. aux. devant le trav., tric. la m. suiv. env., puis les 2 m. de l'aig. aux. à l'endr.), 5 m. point de riz, 2 m. croisées à gauche sur 1 m. point de riz, 6 m. env.

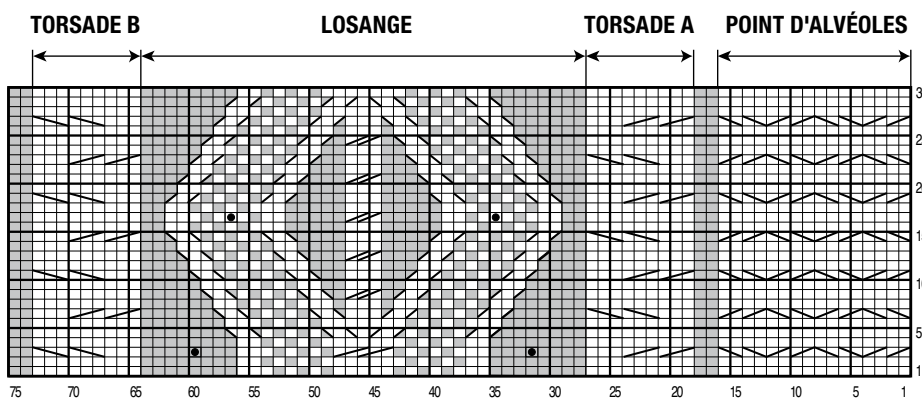
9ème rg : 5 m. env., 2 m. croisées à droite sur 1 m. point de riz, 5 m. point de riz, 2 m. croisées à droite sur 1 m. env., 1 m. env., 1 m. croisée à droite sur 2 m. endr. (= glis. 2 m. sur l'aig. aux. derrière le trav., tric. la m. suiv. endr., puis les 2 m. de l'aig. aux. à l'endr.), 1 m. env., 2 m. croisées à gauche sur 1 m. env., 5 m. point de riz, 2 m. croisées à gauche sur 1 m. point de riz, 5 m. env.

11ème rg : 4 m. env., 2 m. croisées à droite sur 1 m. point de riz, 5 m. point de riz, 2 m. croisées à droite sur 1 m. env., 2 m. env., 3 m. endr., 2 m. env., 2 m. croisées à gauche sur 1 m. env., 5 m. point de riz, 2 m. croisées à gauche sur 1 m. point de riz, 4 m. env.

13ème rg : 3 m. env., 2 m. croisées à droite sur 1 m. point de riz, 5 m. point de riz, 2 m. croisées à droite sur 1 m. env., 3 m. env., 1 m. croisée à droite sur 2 m. endr., 3 m. env., 2 m. croisées à gauche sur 1 m. env., 5 m. point de riz, 2 m. croisées à gauche sur 1 m. point de riz, 3 m. env.

15ème rg : 2 m. env., 2 m. croisées à droite sur 1 m. point de riz, 5 m. point de riz, 2 m. croisées à droite sur 1 m. env., 4 m. env., 3 m. endr., 4 m. env., 2 m. croisées à gauche sur 1 m. env., 5 m. point de riz, 2 m. croisées à gauche sur 1 m. point de riz, 2 m. env.

17ème rg : 2 m. env., 2 m. endr., 3 m. point de riz, 1 boule, 2 m. point de riz, 2 m. endr., 5 m. env., 1 m. croisée à droite sur 2 m. endr., 5 m. env., 2 m. endr., 2 m. point de riz, 1 boule, 3 m. point de riz, 2 m. endr., 2 m. env.



□ = 1 m. jersey endroit	■ = 1 boule
▣ = 1 m. jersey envers	▤ ou ▥ = 2 m. croisées à droite sur 1 m. envers
▧ = 2 m. croisées à droite sur 3 m. endroit	▨ ou ▩ = 2 m. croisées à gauche sur 1 m. envers
▩ = 4 m. croisées à droite	▫ = 2 m. croisées à droite sur 1 m. endroit
▬ = 4 m. croisées à gauche	▭ = 2 m. croisées à gauche sur 1 m. endroit
▮ = 6 m. croisées à droite	▯ = 1 m. croisée à droite sur 2 m. endroit
▰ = 6 m. croisées à gauche	

19ème rg : 2 m. env., 2 m. croisées à gauche sur 1 m. env., 5 m. point de riz, 2 m. croisées à gauche sur 1 m. point de riz, 4 m. env., 3 m. endr., 4 m. env., 2 m. croisées à droite sur 1 m. point de riz, 5 m. point de riz, 2 m. croisées à droite sur 1 m. env., 2 m. env.

21ème rg : 3 m. env., 2 m. croisées à gauche sur 1 m. env., 5 m. point de riz, 2 m. croisées à gauche sur 1 m. point de riz, 3 m. env., 1 m. croisée à droite sur 2 m. endr., 3 m. env., 2 m. croisées à droite sur 1 m. point de riz, 5 m. point de riz, 2 m. croisées à droite sur 1 m. env., 3 m. env.

23ème rg : 4 m. env., 2 m. croisées à gauche sur 1 m. env., 5 m. point de riz, 2 m. croisées à gauche sur 1 m. point de riz, 2 m. env., 3 m. endr., 2 m. env., 2 m. croisées à droite sur 1 m. point de riz, 5 m. point de riz, 2 m. croisées à droite sur 1 m. env., 4 m. env.

25ème rg : 5 m. env., 2 m. croisées à gauche sur 1 m. env., 5 m. point de riz, 2 m. croisées à gauche sur 1 m. point de riz, 1 m. env., 1 m. croisée à droite sur 2 m. endr., 1 m. env., 2 m. croisées à droite sur 1 m. point de riz, 5 m. point de riz, 2 m. croisées à droite sur 1 m. env., 5 m. env.

27ème rg : 6 m. env., 2 m. croisées à gauche sur 1 m. env., 5 m. point de riz, 2 m. croisées à gauche sur 1 m. point de riz, 3 m. endr., 2 m. croisées à droite sur 1 m. point de riz, 5 m. point de riz, 2 m. croisées à droite sur 1 m. env., 6 m. env.

29ème rg : 7 m. env., 2 m. croisées à gauche sur 1 m. env., 5 m. point de riz, 2 m. croisées à gauche sur 1 m. point de riz, 1 m. endr., 2 m. croisées à droite sur 1 m. point de riz, 5 m. point de riz, 2 m. croisées à droite sur 1 m. env., 7 m. env.

31ème rg : reprendre au 3ème rg.

S : 28 fs 1 m.

M : 2 fs 2 m., 27 fs 1 m.

L : 3 fs 2 m., 29 fs 1 m.

XL : 7 fs 2 m., 26 fs 1 m.

XXL : 10 fs 2 m., 24 fs 1 m.

Pour dim. 1 m. à 1 m. du bord : tric. 1 m. endr., 2 m. ens. endr., cont. le rg et lorsqu'il reste 3 m. sur l'aig. gauche, tric. 1 S.S., 1 m. endr.

Pour dim. 2 m. à 1 m. du bord : tric. 1 m. endr., 3 m. ens. endr., cont. le rg et lorsqu'il reste 4 m. sur l'aig. gauche, tric. 1 S.D., 1 m. endr.

Tric. 1 rg sur les 49-51-53-55-57 m. rest., puis les rab.

DEVANT :

Commencer comme le dos.

Raglan :

A la même haut. qu'au dos, de ch. côté rab. 1 fs 2-3-3-3-4 m., puis dim. à 1 m. du bord ts les 2 rgs :

S : 25 fs 1 m.

M : 2 fs 2 m., 24 fs 1 m.

L : 3 fs 2 m., 26 fs 1 m.

XL : 7 fs 2 m., 23 fs 1 m.

XXL : 10 fs 2 m., 21 fs 1 m.

Encolure :

Entre temps, à 17-18-20-21-22 cm de haut. de raglan (130-134-138-144-150 rgs de haut. tot., rab. les 35-37-39-41-43 m. centrales, cont. ch. côté séparément en rab. côté encolure ts les 2 rgs 1 fs 3 m., 2 fs 2 m.

Après les dim. du raglan, rab. les 3 m. rest.

MANCHE DROITE :

Monter 50-54-56-58-60 m. aig. n° 3,5. Tric. 6 cm (18 rgs) côtes 2/2 en répat. 9 augm. au dernier rg.

Cont. aig. n° 4,5 sur les 59-63-65-67-69 m. obtenues en tric. 3-1-2-3-4 m. jersey endr., 20-24-24-24-24 m. point d'alvéoles, 2 m. jersey env., 9 m. torsade A, 2 m. jersey env., 20-24-24-24-24 m. point d'alvéoles, 3-1-2-3-4 m. jersey endr. en

augm. de ch. côté (dès que le nombre de m. augm. le permet, former le point d'alvéoles) :

S : 5 fs 1 m. ts les 10 rgs, 5 fs 1 m. ts les 8 rgs.

M : 9 fs 1 m. ts les 8 rgs, 3 fs 1 m. ts les 6 rgs.

L : 15 fs 1 m. ts les 6 rgs.

XL : 8 fs 1 m. ts les 6 rgs, 11 fs 1 m. ts les 4 rgs.

XXL : 23 fs 1 m. ts les 4 rgs.

Cont. sur les 79-87-95-105-115 m. obtenues.

Raglan :

A 45 cm (116 rgs) de haut. tot., rab. et dim. à gauche comme au dos, **en même temps** à droite comme au devant, puis rab. à droite ts les 2 rgs 1 fs 9 m., 1 fs 6 m., 1 fs 4 m., 1 fs 3 m.

MANCHE GAUCHE :

Tric. comme la manche droite en remplaçant la torsade A par la torsade B et tric. le raglan en sens inverse.

BORDURE D'ENCOLURE :

Monter 130-134-138-142-146 m. aig. n° 3,5. Tric. 7 rgs côtes 2/2, laisser les m. en attente.

FINITIONS :

Assembler les raglans.

Poser au point de mailles la bordure au bord de l'encolure.

Faire les coutures des manches et des côtés du pull.

Echantillons

Un carré de 10 cm point d'alvéoles = 25 m. et 25 rgs.

59 m. dans les différents points = 25 cm de large.

Important : voir pages conseils.

Réalisation

DOS :

Monter 88-98-106-116-126 m. aig. n° 3,5. Tric. 6 cm (18 rgs) côtes 2/2 en répat. 21-21-23-25-27 augm. au dernier rg.

Cont. aig. n° 4,5 sur les 109-119-129-141-153 m. obtenues en tric. 1-2-3-1-3 m. jersey endr., 24-28-32-40-44 m. point d'alvéoles, 2 m. jersey env., 9 m. torsade A, 37 m. losange, 9 m. torsade B, 2 m. jersey env., 24-28-32-40-44 m. point d'alvéoles, 1-2-3-1-3 m. jersey endr.

Dès le 5ème rg après les côtes 2/2, rab. de ch. côté 4 fs 1 m. ts les 6 rgs.

Cont. sur les 101-111-121-133-145 m. rest. pendant 13 rgs, puis augm. de ch. côté 4 fs 1 m. ts les 8 rgs.

Cont. sur les 109-119-129-141-153 m. obtenues.

Raglan :

A 33-34-34-35-36 cm (86-88-88-90-94 rgs) de haut. tot., de ch. côté rab. 1 fs 2-3-3-3-4 m., puis dim. à 1 m. du bord ts les 2 rgs :

