



4

Experte

VESTE LONGUE

Points employés

POINT DE RIZ, aig. n° 5,5.

JERSEY ENV., aig. n° 5,5.

TORSADE, aig. n° 5,5. Sur 9 m.

1er rg (endr. du trav.) et 3ème rg : endr.

2ème rg et ts les rgs pairs : env.

5ème rg : 3 m. endr., 6 m. croisées à droite (= glis. 3 m. sur l'aig. aux. derrière le trav., tric. les 3 m. suiv. endr., puis les 3 m. de l'aig. aux. à l'endr.), 3 m. endr.

7ème et 9ème rgs : endr.

11ème rg : 6 m. croisées à gauche (= glis. 3 m. sur l'aig. aux. devant le trav., tric. les 3 m. suiv. endr., puis les 3 m. de l'aig. aux. à l'endr.), 3 m. endr.

13ème rg : repr. au 1er rg.

FEUILLE A, aig. n° 5,5. Sur 9 m. au 1er rg, **attention** à partir du 5ème rg le n. de m. change.

1er rg (endr. du trav.) et 3ème rg : env.

2ème rg et ts les rgs pairs : tric. comme les m. se présentent, les jetés à l'env.

5ème rg : 7 m. env., 1 jeté, 1 m. endr., 1 jeté, 1 m. env. (11 m.).

7ème rg : 5 m. env., 2 m. ens. env., 1 m. endr., 1 jeté, 1 m. endr., 1 jeté, 1 m. endr., 1 augm., 1 m. env. (13 m.).

9ème rg : 4 m. env., 2 m. ens. env., 2 m. endr., 1 jeté, 1 m. endr., 1 jeté, 2 m. endr., 1 augm., 2 m. env. (15 m.).

11ème rg : 3 m. env., 2 m. ens. env., 7 m. endr., 1 augm., 3 m. env. (15 m.).

13ème rg : 2 m. env., 2 m. ens. env., 2 m. endr., 1 double dim., 2 m. endr., 1 augm., 4 m. env. (13 m.).

15ème rg : 1 m. env., 2 m. ens. env., 1 m. endr., 1 double dim., 1 m. endr., 1 augm., 5 m. env. (11 m.).

17ème rg : 2 m. ens. env., 1 double dim., 1 augm., 6 m. env. (9 m.).

19ème rg : 1 m. env., 1 endr., 5 m. env., 1 jeté, 1 m. endr., 1 jeté, 1 m. env. (11 m.).

21ème rg : repr. au 7ème rg.

Tailles		S	M	L	XL	XXL
Qualité ALASKA		Nombre de pelotes				
Souris	253.791	21	23	26	28	30
aig. n° 5,5 - 1 aig. aux.						
6 boutons gris foncé Ø 23 mm réf. 637.811 6,50 € (lot de 7)						

FEUILLE B, aig. n° 5,5. Sur 9 m. au 1er rg, **attention** à partir du 5ème rg le n. de m. change.

1er rg (endr. du trav.) et 3ème rg : env.

2ème rg et ts les rgs pairs : tric. comme les m. se présentent, les jetés à l'env.

5ème rg : 1 m. env., 1 jeté, 1 m. endr., 1 jeté, 7 m. env. (11 m.).

7ème rg : 1 m. env., 1 augm., 1 m. endr., 1 jeté, 1 m. endr., 1 jeté, 1 m. endr., 2 m. ens. env., 5 m. env. (13 m.).

9ème rg : 2 m. env., 1 augm., 2 m. endr., 1 jeté, 1 m. endr., 1 jeté, 2 m. endr., 2 m. ens. env., 4 m. env. (15 m.).

11ème rg : 3 m. env., 1 augm., 7 m. endr., 2 m. ens. env., 3 m. env. (15 m.).

13ème rg : 4 m. env., 1 augm., 2 m. endr., 1 double dim., 2 m. endr., 2 m. ens. env., 2 m. env. (13 m.).

15ème rg : 5 m. env., 1 augm., 1 m. endr., 1 double dim., 1 m. endr., 2 m. ens. env., 1 m. env. (11 m.).

17ème rg : 6 m. env., 1 augm., 1 double dim., 2 m. ens. env., (9 m.).

19ème rg : 1 m. env., 1 jeté, 1 m. endr., 1 jeté, 5 m. env., 1 endr., 1 m. env. (11 m.).

21ème rg : repr. au 7ème rg.

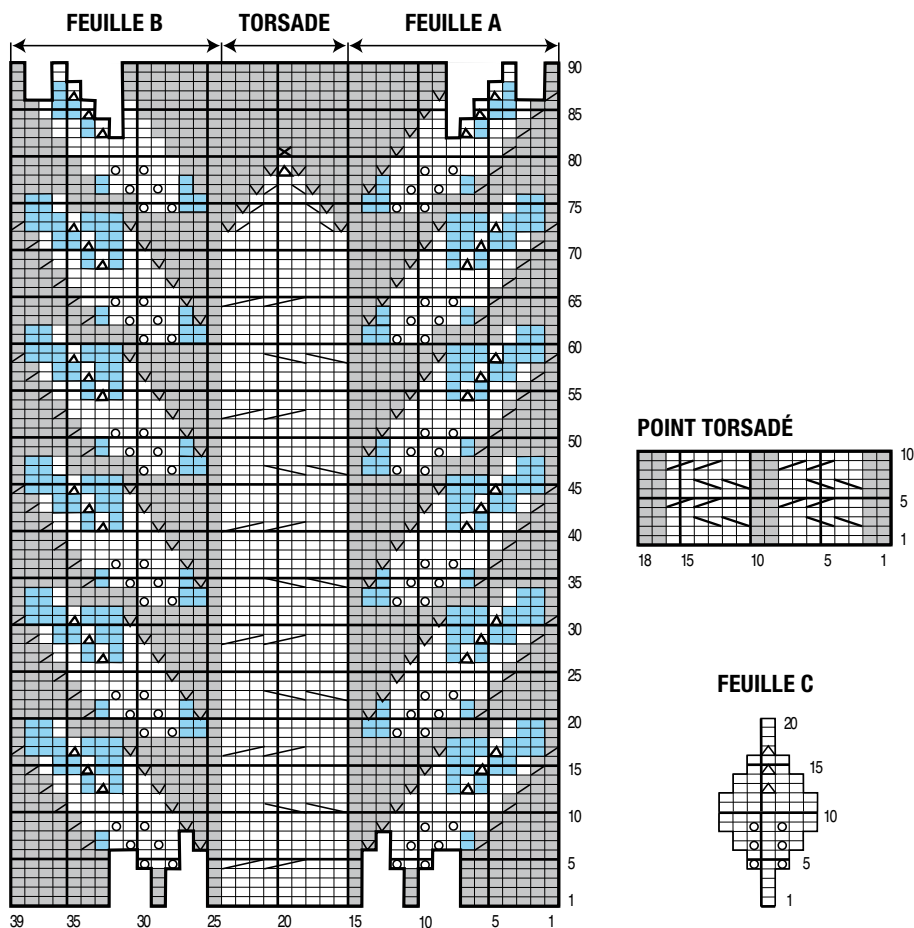
FEUILLE C, aig. n° 5,5. Sur 1 m. au 1er rg. Suivre la grille, **attention** à partir du 5ème rg le n. de m. change.

POINT TORSADÉ, aig. n° 5,5. Sur un n. de m. div. par 8 + 2.

1er rg (endr. du trav.) : * 2 m. env., 6 m. endr. *, répéter de * à *, term. par 2 m. env.

2ème rg et ts les rgs pairs : tric. comme les m. se présentent.

3ème rg : * 2 m. env., 4 m. croisées à gauche



□ = 1 m. jersey endroit	▣ = 2 m. ensemble endroit
◻ = 1 m. jersey envers	▤ = 1 surjet simple
■ = 1 m. supprimée	▥ = 6 m. croisées à droite
○ = 1 jeté	▦ = 6 m. croisées à gauche
◼ = 2 m. ensemble envers	⊗ = 1er rg de la feuille C
⊕ = 1 augmentation	▧ = 4 m. croisées à gauche
⊖ = 1 double diminution	▨ = 4 m. croisées à droite

(= glis. 2 m. sur l'aig. aux. devant le trav., tric. les 2 m. suiv. endr., puis les 2 m. de l'aig. aux. à l'endr.), 2 m. endr. *, répéter de * à *, term. par 2 m. env.

5ème rg : * 2 m. env., 2 m. endr., 4 m. croisées à droite (= glis. 2 m. sur l'aig. aux. derrière le trav., tric. les 2 m. suiv. endr., puis les 2 m. de l'aig. aux. à l'endr.) *, répéter de * à *, term. par 2 m. env.

7ème rg : repr. au 3ème rg.

Echantillons

Un carré de 10 cm jersey env. = 15 m. et 20 rgs.

Un carré de 10 cm point torsadé = 23 m. et 20 rgs.

Important : voir pages conseils.

Réalisation

Attention dans les nombres de m. indiqués au bas du corps et des manches il n'est pas tenu compte des m. supplémentaires obtenues dans les feuilles.

DOS :

Monter 84-90-96-104-110 m. Tric. 4 cm (10 rgs) point de riz.

Cont. 9-11-13-16-18 m. jersey env., 9 m. feuille A, 9 m. torsade, 9 m. feuille B, 12-14-16-18-20 m. jersey env., 9 m. feuille A, 9 m. torsade, 9 m. feuille B, 9-11-13-16-18 m. jersey env. (= tric. au 1er rg 18-20-22-25-27 m. jersey env., 9 m. endr., 30-32-34-36-38 m. jersey env., 9 m. endr., 18-20-22-25-27 m. jersey env.).

Au 5ème rg, tric. 16-18-20-23-25 m. env., 1 jeté, 1 m. endr., 1 jeté, 1 m. env., 3 m. endr., 6 m. croisées à droite, 1 m. env., 1 jeté, 1 m. endr., 1 jeté, 26-28-30-32-34 m. env., 1 jeté, 1 m. endr., 1 jeté, 1 m. env., 3 m. endr., 6 m. croisées à droite, 1 m. env., 1 jeté, 1 m. endr., 1 jeté, 16-18-20-23-25 m. env.

A 14 cm (30 rgs) de haut. tot., dim. de ch. côté à 2 m. du bord 5 fs 1 m. ts les 16 rgs.

Entre-temps après le 65ème rg de la grille des feuilles, term. ch. torsade en suiv. la grille et à partir du 81ème rg tric. 1 feuille C en suiv. la grille.

Après le 90ème rg de la grille cont. jersey env. sur les m. des dernières feuilles ainsi que sur la m. rest. lorsque les feuilles C sont terminées.

Cont. jersey env. sur les 74-80-86-94-100 m. rest.

Emmanchures :

A 57-58-58-59-60 cm (116-118-118-120-122 rgs) de haut. tot., rab. de ch. côté ts les 2 rgs :

S : 1 fs 3 m., 2 fs 2 m., 2 fs 1 m.

M : 1 fs 3 m., 2 fs 2 m., 3 fs 1 m.

L : 1 fs 3 m., 2 fs 2 m., 4 fs 1 m.

XL : 2 fs 3 m., 2 fs 2 m., 4 fs 1 m.

XXL : 2 fs 3 m., 3 fs 2 m., 3 fs 1 m.

Au dernier rg des dim. répat. 28-30-32-38-38 augm. et cont. point torsadé sur les 84-90-96-104-108 m. obtenues en commençant par :

S : 7 m. env. au lieu de 2.

M : l'explication.

L : 5 m. env. au lieu de 2.

XL : 1 m. env. au lieu de 2.

XXL : 3 m. env. au lieu de 2.

Epaules et encolure :

A 19-20-22-23-24 cm de haut. d'emmanchures (154-158-162-166-170 rgs de haut. tot.), rab. de ch. côté ts les 2 rgs :

S : 3 fs 8 m.

M : 1 fs 8 m., 2 fs 9 m.

L : 2 fs 9 m., 1 fs 10 m.

XL : 2 fs 10 m., 1 fs 11 m.

XXL : 1 fs 10 m., 2 fs 11 m.

En même temps que la 1ère dim. d'épaule, rab. les 32-34-36-38-40 m. centrales, cont. ch. côté séparément en rab. côté encolure 1 fs 2 m.

DEVANT GAUCHE :

Monter 45-48-51-55-58 m. Tric. 4 cm (10 rgs) point de riz.

Cont. 9-11-13-16-18 m. jersey env., 9 m. feuille A, 9 m. torsade, 9 m. feuille B, 4-5-6-7-8 m. jersey env., 5 m. point de riz (= tric. au 1er rg 18-20-22-25-27 m. env., 9 m. endr., 13-14-15-16-17 m. env., 5 m. point de riz).

Au 5ème rg, tric. 16-18-20-23-25 m. env., 1 jeté, 1 m. endr., 1 jeté, 1 m. env., 3 m. endr., 6 m. croisées à droite, 1 m. env., 1 jeté, 1 m. endr., 1 jeté, 11-12-13-14-15 m. env., 5 m. point de riz.

A 14 cm (30 rgs) de haut. tot., dim. à droite comme au dos.

Entre-temps après le 65ème rg de la grille des feuilles, term. la torsade et tric. 1 feuille C comme au dos.

Après le 90ème rg de la grille cont. jersey env. sur les m. des dernières feuilles ainsi que sur la m. rest. lorsque la feuille C est terminée.

Cont. jersey env. sur les 40-43-46-50-53 m. rest.

Emmanchure :

Rab. à droite à la même haut. et comme au dos.

Au dernier rg des dim., répat. 13-14-15-18-18 augm. (sauf sur les 5 premières m.) et sur les 44-47-50-54-56 m. obtenues tric. 39-42-45-49-

51 m. point torsadé en commençant comme au dos, 5 m. point de riz.

Encolure :

A 14-15-17-18-19 cm de haut. d'emmanchure (144-148-152-156-160 rgs de haut. tot.), laisser en attente à gauche 1 fs 10-11-12-13-14 m., puis rab. ts les 2 rgs 2 fs 3 m., 1 fs 2 m., 2 fs 1 m.

Epaule :

Rab. à droite à la même haut. et comme au dos.

DEVANT DROIT :

Tric. en sens inverse, mais à 24-23-23-24-24 cm (50-48-48-50-50 rgs) de haut. tot., former 1 boutonnière d'1 m. à 3 m. du bord droit, puis 5 autres à 18-19-20-20-21 rgs d'intervalle.

MANCHES :

Monter 49-53-57-61-65 m. Tric. 4 cm (10 rgs) point de riz.

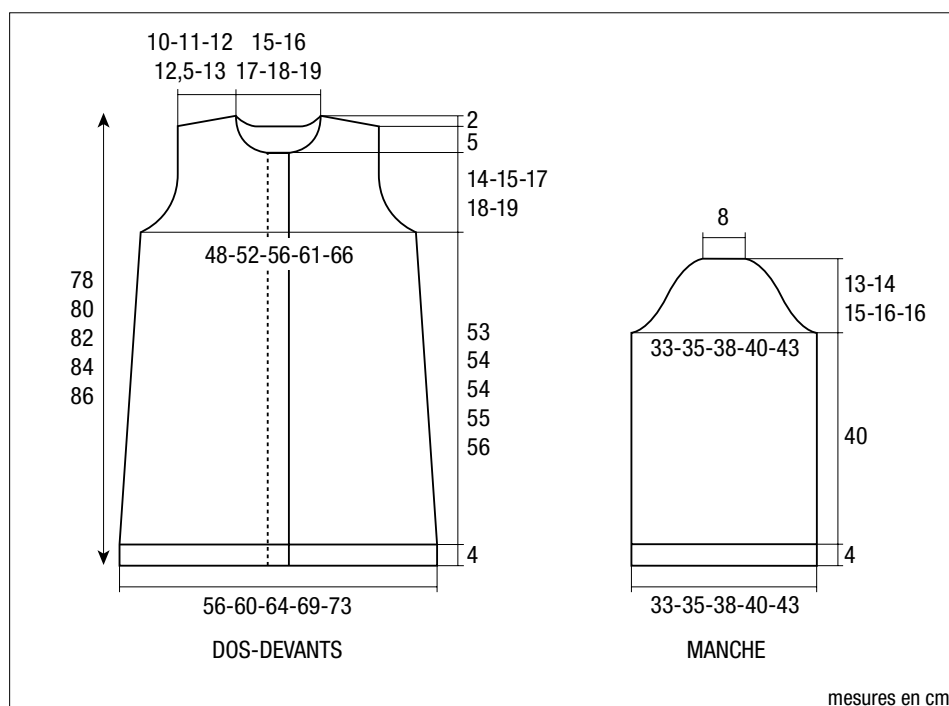
Cont. 11-13-15-17-19 m. jersey env., 9 m. feuille A, 9 m. torsade, 9 m. feuille B, 11-13-15-17-19 m. jersey env. (= tric. au 1er rg 20-22-24-26-28 m. env., 9 m. endr., 20-22-24-26-28 m. env.).

Au 5ème rg, tric. 18-20-22-24-26 m. env., 1 jeté, 1 m. endr., 1 jeté, 1 m. env., 3 m. endr., 6 m. croisées à droite, 1 m. env., 1 jeté, 1 m. endr., 1 jeté, 18-20-22-24-26 m. env.

Après le 53ème rg de la grille des feuilles, term. la torsade en tric. du 66ème au 80ème rg de la grille et tric. une feuille C sur la m. centrale **mais en même temps** term. la 4ème feuille de ch. côté, cont. jersey env. sur ces m.

Lorsque la feuille C est terminée, cont. jersey env. sur les 49-53-57-61-65 m. rest.

A 44 cm (90 rgs) de haut. tot., former l'arrondi en rab. de ch. côté ts les 2 rgs, mais **taille S** : sur le 10ème rg, **taille M** : sur le 12ème rg, **taille L** : sur le 14ème rg, **tailles XL et XXL** : sur le 16ème rg après le début de l'arrondi répat. 11 augm. et cont. point torsadé en centrant 2 m. env :



S : 1 fs 3 m., 1 fs 2 m., 7 fs 1 m., 3 fs 2 m.,
1 fs 3 m. et les 18 m. rest.

M : 1 fs 3 m., 1 fs 2 m., 7 fs 1 m., 4 fs 2 m.,
1 fs 3 m. et les 18 m. rest.

L : 1 fs 3 m., 2 fs 2 m., 7 fs 1 m., 4 fs 2 m., 1 fs 3 m.
et les 18 m. rest.

XL : 1 fs 3 m., 2 fs 2 m., 7 fs 1 m., 5 fs 2 m.,
1 fs 3 m. et les 18 m. rest.

XXL : 1 fs 3 m., 2 fs 2 m., 6 fs 1 m., 5 fs 2 m.,
2 fs 3 m. et les 18 m. rest.

l'encolure et repr. les 10-11-12-13-14 m. du devant
gauche.

Tric. 5 m. point de riz, 82-82-82-90-90 m. point
torsadé, 5 m. point de riz (attention l'endroit du col
se tricote sur l'envers de la veste).

A 20 cm (40 rgs) de haut. de col, rab. les 92-92-92-
100-100 m.

Coudre l'arrondi des manches au bord des
emmanchures, puis faire les coutures des manches
et des côtés de la veste.

Coudre les boutons.

FINITIONS :

Assembler les épaules.

Repr. les 10-11-12-13-14 m. laissées en attente au
devant droit, relever 72-70-68-74-72 m. au bord de