



19

Qualifiée

COUSSIN ÉCRU

40 cm x 40 cm

Point employé

POINT FANT., aig. n° 5,5. Sur un n. de m. div. par 16 + 4.

1er rg (endr. du trav.) et 3ème rg : env.

2ème et 4ème rgs : 7 m. endr., * 6 m. env., 10 m. endr. *, répéter de * à *, term. par 7 m. endr. au lieu de 10.

5ème rg : 6 m. env., * 3 m. croisées à droite sur 1 m. env. (= glis. 1 m. sur l'aig. aux. derrière le trav., tric. les 3 m. suiv. endr., puis la m. de l'aig. aux. à l'env.), 3 m. croisées à gauche sur 1 m. env. (= glis. 3 m. sur l'aig. aux. devant le trav., tric. la m. suiv. env., puis les 3 m. de l'aig. aux. à l'endr.), 8 m. env. *, répéter de * à *, term. par 6 m. env. au lieu de 8.

6ème-8ème-10ème et 12ème rgs : tric. comme les m. se présentent.

7ème rg : 5 m. env., * 3 m. croisées à droite sur 1 m. env., 2 m. env., 3 m. croisées à gauche sur 1 m. env., 6 m. env. *, répéter de * à *, term. par 5 m. env. au lieu de 6.

9ème rg : 4 m. env., * 3 m. croisées à droite sur 1 m. env., 4 m. env., 3 m. croisées à gauche sur 1 m. env., 4 m. env. *, répéter de * à *.

11ème rg : 3 m. env., * 3 m. croisées à droite sur 1 m. env., 6 m. env., 3 m. croisées à gauche sur 1 m. env., 2 m. env. *, répéter de * à *, term. par 3 m. env. au lieu de 2.

13ème rg : 2 m. env., * 3 m. croisées à droite sur 1 m. env., 8 m. env., 3 m. croisées à gauche sur 1 m. env. *, répéter de * à *, term. par 2 m. env.

14ème-16ème et 18ème rgs : 2 m. endr., 3 m. env., * 10 m. endr., 6 m. env. *, répéter de * à *, term. par 3 m. env. au lieu de 6, 2 m. endr.

15ème rg : env.

17ème rg : 9 m. env., * 1 boule (= tric. 3 m. dans 1 m. en tric. la m. 1 fs à l'endr., ne pas lâcher la m. de l'aig. gauche, la tric. encore 1 fs à l'env., 1 fs à l'endr., lâcher la m. de l'aig. gauche, ° glis.

Qualité ALASKA		Nombre de pelotes
Agneau	233.811	7
aig. n° 5,5 - 1 aig. aux.		
intérieur de coussin : 40 cm x 40 cm		
réf. 198.621		

les 3 m. obtenues sur l'aig. gauche, tric. ces 3 m. à l'endr. °, tric. encore 1 fs de ° à °, glis. les 3 m. sur l'aig. gauche, tric. 3 m. ens. endr.), 15 m. env. *, répéter de * à *, term. par 10 m. env. au lieu de 15.

19ème rg : 2 m. env., * 3 m. croisées à gauche sur 1 m. env., 8 m. env., 3 m. croisées à droite sur 1 m. env. *, répéter de * à *, term. par 2 m. env.

20ème-22ème-24ème et 26ème rgs : tric. comme les m. se présentent.

21ème rg : 3 m. env., * 3 m. croisées à gauche sur 1 m. env., 6 m. env., 3 m. croisées à droite sur 1 m. env., 2 m. env. *, répéter de * à *, term. par 3 m. env. au lieu de 2.

23ème rg : 4 m. env., * 3 m. croisées à gauche sur 1 m. env., 4 m. env., 3 m. croisées à droite sur 1 m. env., 4 m. env. *, répéter de * à *.

25ème rg : 5 m. env., * 3 m. croisées à gauche sur 1 m. env., 2 m. env., 3 m. croisées à droite sur 1 m. env., 6 m. env. *, répéter de * à *, term. par 5 m. env. au lieu de 6.

27ème rg : 6 m. env., * 3 m. croisées à gauche sur 1 m. env., 3 m. croisées à droite sur 1 m. env., 8 m. env. *, répéter de * à *, term. par 6 m. env. au lieu de 8.

28ème-30ème et 32ème rgs : 7 m. endr., * 6 m. env., 10 m. endr. *, répéter de * à *, term. par 7 m. endr. au lieu de 10.

29ème rg : env.

31ème rg : 1 m. env., * 1 boule, 15 m. env. *, répéter de * à *, term. par 2 m. env. au lieu de 15.

33ème rg : repr. au 5ème rg.

Echantillon

Un carré de 10 cm point fant. = 17 m. et 22 rgs.

Important : voir pages conseils.

Réalisation

CÔTÉS

Monter 68 m. Tric. point fant.

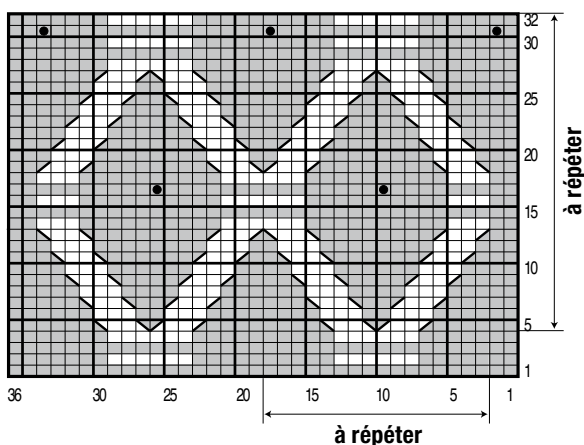
A 40 cm (88 rgs) de haut, rab. toutes les m.

Tric. un 2ème côté identique.

FINITIONS

Assembler 2 côtés du coussin, y glisser l'intérieur avant de term. les coutures.

POINT FANTAISIE



□ = 1 m. jersey endroit	▨ = 3 m. croisées à gauche sur 1 m. envers
■ = 1 m. jersey envers	▩ = 3 m. croisées à droite sur 1 m. envers
	● = 1 boule

BERGERE
de France