



26

Qualifiée

## PULL et BONNET

### Points employés

**CÔTES 2/2**, aig. n° 3,5 et 4.

**JERSEY ENDR. et JERSEY ENV.**, aig. n° 4.

**POINT DE GODRON**, aig. n° 4.

Tric. 4 rgs jersey endr., 2 rgs jersey env., répéter ces 6 rgs.

**TORSADE A**, aig. n° 4. Sur 10 m.

**1er rg (endr. du trav.)** : 2 m. env., 6 m. endr., 2 m. env.

**2ème rg et ts les rgs pairs** : tric. comme les m. se présentent.

**3ème rg** : 2 m. env., 4 m. croisées à gauche (= glis. 2 m. sur l'aig. aux. devant le trav., tric. les 2 m. suiv. endr., puis les 2 m. de l'aig. aux. à l'endr.), 2 m. endr., 2 m. env.

**5ème rg** : 2 m. env., 2 m. endr., 4 m. croisées à droite (= glis. 2 m. sur l'aig. aux. derrière le trav., tric. les 2 m. suiv. endr., puis les 2 m. de l'aig. aux. à l'endr.), 2 m. env.

**7ème rg** : repr. au 3ème rg.

**TORSADE B**, aig. n° 4. Sur 30 m.

**1er rg (endr. du trav.)** : 2 m. env., 12 m. endr., 2 m. env., 12 m. endr., 2 m. env.

**2ème rg et ts les rgs pairs** : tric. comme les m. se présentent.

**3ème rg** : 2 m. env., 6 m. endr., 6 m. croisées à droite (= glis. 3 m. sur l'aig. aux. derrière le trav., tric. les 3 m. suiv. endr., puis les 3 m. de l'aig. aux. à l'endr.), 2 m. env., 6 m. croisées à gauche (= glis. 3 m. sur l'aig. aux. devant le trav., tric. les 3 m. suiv. endr., puis les 3 m. de l'aig. aux. à l'endr.), 6 m. endr., 2 m. env.

**5ème rg** : 2 m. env., 4 m. endr., 3 m. croisées à droite sur 2 m. endr. (= glis. 2 m. sur l'aig. aux. derrière le trav., tric. les 3 m. suiv. endr., puis les 2 m. de l'aig. aux. à l'endr.), 3 m. endr., 2 m. env., 3 m. endr., 3 m. croisées à gauche sur 2 m. endr. (= glis. 3 m. sur l'aig. aux. devant le trav., tric. les 2 m. suiv. endr., puis les 3 m. de l'aig. aux. à l'endr.), 4 m. endr., 2 m. env.

**7ème rg** : 2 m. env., 2 m. endr., 3 m. croisées à

Tailles		4 ans	6 ans	8 ans	10 ans	12 ans
<b>Qualité JASPÉE</b>		<b>Nombre de pelotes</b>				
Pangolin	261.811	4	5	6	7	7
Bartavelle	214.071	4	4	5	5	6
aig. n° 3,5 et 4 - 1 aig. aux.						

droite sur 2 m. endr., 5 m. endr., 2 m. env., 5 m. endr., 3 m. croisées à gauche sur 2 m. endr., 2 m. endr., 2 m. env.

**9ème rg** : 2 m. env., 3 m. croisées à droite sur 2 m. endr., 7 m. endr., 2 m. env., 7 m. endr., 3 m. croisées à gauche sur 2 m. endr., 2 m. env.

**11ème-15ème et 19ème rgs** : 2 m. env., 6 m. endr., 6 m. croisées à droite, 2 m. env., 6 m. croisées à gauche, 6 m. endr., 2 m. env.

**13ème et 17ème rgs** : tric. comme les m. se présentent.

**21ème rg** : repr. au 1er rg.

godron, 10 m. torsade A, 2 m. jersey endr., 30 m. torsade B, 2 m. jersey endr., 10 m. torsade A, 15-18-21-24-27 m. point de godron.

A 13,5-15-16,5-18-19,5 cm (40-44-48-52-56 rgs) de haut. tot., cont. Bartavelle pendant 13,5-15-16,5-18-19,5 cm (38-42-46-50-54 rgs) et term. Pangolin.

### Emmanchures :

**Entre-temps**, à 24-27-30-33-36 cm (68-78-86-94-102 rgs) de haut. tot., rab. de ch. côté ts les 2 rgs :

**4 ans** : 1 fs 3 m., 1 fs 2 m., 2 fs 1 m.

**6 ans** : 1 fs 3 m., 1 fs 2 m., 3 fs 1 m.

**8 ans** : 1 fs 3 m., 1 fs 2 m., 4 fs 1 m.

**10 ans et 12 ans** : 1 fs 3 m., 2 fs 2 m., 3 fs 1 m.

Cont. sur les 70-74-78-82-88 m. rest.

### Epaules et encolure :

A 15-16-17-18-19 cm de haut. d'emmanchures (110-124-134-144-156 rgs de haut. tot.), rab. de ch. côté ts les 2 rgs :

**4 ans** : 1 fs 4 m., 3 fs 5 m.

**6 ans** : 4 fs 5 m.

**8 ans** : 3 fs 5 m., 1 fs 6 m.

**10 ans** : 2 fs 5 m., 2 fs 6 m.

**12 ans** : 4 fs 6 m.

**En même temps** que la 1ère dim. d'épaule, rab. les 22-24-26-28-30 m. centrales, cont. ch. côté séparément en rab. côté encolure ts les 2 rgs 1 fs 3 m., 1 fs 2 m.

### Echantillons

Un carré de 10 cm point de godron = 19 m. et 28 rgs.

10 m. torsade A = 3 cm de large.

30 m. torsade B = 11 cm de large.

**Important** : voir pages conseils.

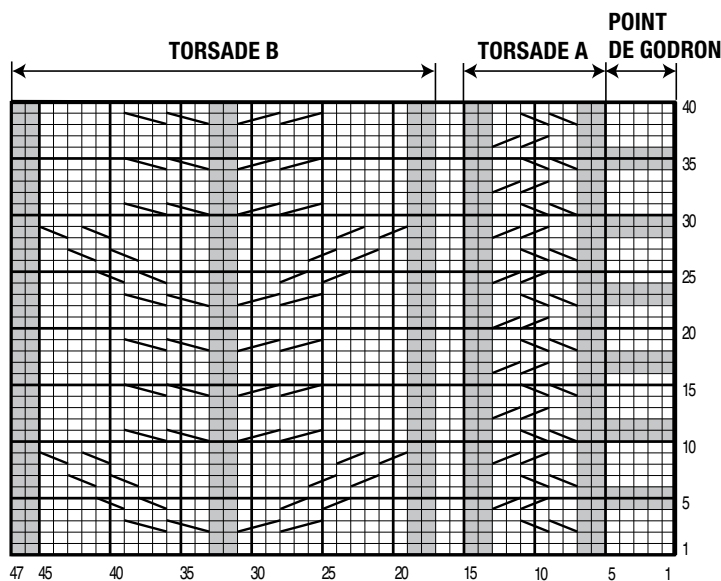
### Réalisation

#### PULL

#### DOS :

Monter 82-86-90-94-98 m. Pangolin aig. n° 3,5. Tric. 6 cm (18 rgs) côtes 2/2 en répart. 2-4-6-8-10 augm. au dernier rg.

Cont. aig. n° 4 sur les 84-90-96-102-108 m. obtenues en tric. 15-18-21-24-27 m. point de



- = 1 m. jersey endroit
- = 1 m. jersey envers
- ▨ = 4 m. croisées à gauche
- ▩ = 4 m. croisées à droite

- ▧ = 6 m. croisées à droite
- ▨ = 6 m. croisées à gauche
- ▩ = 3 m. croisées à droite sur 2 m. endroit
- ▧ = 3 m. croisées à gauche sur 2 m. endroit

## DEVANT :

Commencer comme le dos.

### Emmanchures :

Rab. à la même haut. et comme au dos.

### Encolure :

A 5-6-7-8-9 cm de haut. d'emmanchures (82-96-106-116-128 rgs de haut. tot.), rab. les 32-34-36-38-40 m. centrales, cont. ch. côté séparément.

### Epaules :

Rab. à la même haut. et comme au dos.

## MANCHES :

Monter 48-50-52-54-56 m. Pangolin aig. n° 3,5. Tric. 6 cm (18 rgs) côtes 2/2.

Cont. aig. n° 4 en tric. 13-14-15-16-17 m. point de godron, 10 m. torsade A, 2 m. jersey endr., 10 m. torsade A, 13-14-15-16-17 m. point de godron.

Tric. dans les différents coloris comme au dos.

Mais dès le 9ème rg après les côtes 2/2, augm. de ch. côté à 2 m. du bord (tric. les m. augm. point de godron) :

**4 ans :** 6 fs 1 m. ts les 8 rgs.

**6 ans :** 7 fs 1 m. ts les 8 rgs.

**8 ans :** 2 fs 1 m. ts les 10 rgs, 6 fs 1 m. ts les 8 rgs.

**10 ans :** 3 fs 1 m. ts les 10 rgs, 6 fs 1 m. ts les 8 rgs.

**12 ans :** 3 fs 1 m. ts les 10 rgs, 7 fs 1 m. ts les 8 rgs.

Cont. sur les 60-64-68-72-76 m. obtenues.

A 25-28-32-36-39 cm (72-80-92-102-110 rgs) de haut. tot., former l'arrondi en rab. de ch. côté ts les 2 rgs :

**4 ans :** 1 fs 3 m., 2 fs 2 m., 5 fs 1 m., 2 fs 2 m., 1 fs 3 m. et les 22 m. rest.

**6 ans :** 1 fs 3 m., 2 fs 2 m., 7 fs 1 m., 2 fs 2 m., 1 fs 3 m. et les 22 m. rest.

**8 ans :** 1 fs 3 m., 3 fs 2 m., 5 fs 1 m., 3 fs 2 m., 1 fs 3 m. et les 22 m. rest.

**10 ans :** 1 fs 3 m., 3 fs 2 m., 5 fs 1 m., 4 fs 2 m., 1 fs 3 m. et les 22 m. rest.

**12 ans :** 1 fs 3 m., 3 fs 2 m., 4 fs 1 m., 4 fs 2 m., 2 fs 3 m. et les 22 m. rest.

## COL :

Monter 110-114-118-122-126 m. Bartavelle aig. n° 3,5. Tric. 13-14-15-16-17 cm (39-42-45-48-51 rgs) côtes 2/2, laisser les m. en attente.

## FINITIONS :

Assembler les épaules.

Poser le col au point de mailles au bord de l'encolure dos et devant, coudre les côtés du col contre les m. rabattues au milieu du devant en superposant le côté du devant gauche sur le côté du devant droit.

Coudre l'arrondi des manches au bord des emmanchures.

Faire les coutures des manches et des côtés du pull.

18-22 m. côtes 2/2 \*, tric. 3 fs de \* à \*, term. par 2 m. ens. env., 2 m. endr., 2 m. ens. env., 10-12 m. côtes 2/2 (= 8 dim.).

Tric. 1 rg sur les 90-106 m. rest.

Au rg suiv., tric. 9-11 m. côtes 2/2, \* 2 m. ens. env., 2 m. endr., 2 m. ens. env., 16-20 m. côtes 2/2 \*, tric. 3 fs de \* à \*, term. par 2 m. ens. env., 2 m. endr., 2 m. ens. env., 9-11 m. côtes 2/2 (= 8 dim.).

Tric. 1 rg sur les 82-98 m. rest.

Répéter ces dim. encore 8-10 fs ts les 2 rgs (term. par 2 m. ens. endr. lorsque toutes les m. env. sont supprimées).

Tricoter 1 rg sur les 18 m. rest.

Passer un fil dans les m. rest., serrer et arrêter.

Faire la couture du bonnet.



## BONNET 4/6 ans - 8 à 12 ans

Monter 98-114 m. Pangolin aig. n° 4. Tric. côtes 2/2 en commençant par :

**4/6 ans :** 2 m. endr.

**8 à 12 ans :** 2 m. env.

A 11 cm (30 rgs) de haut. tot., cont. Bartavelle.

A 15-17 cm (40-44 rgs) de haut. tot., tric. 10-12 m. côtes 2/2, \* 2 m. ens. env., 2 m. endr., 2 m. ens. env.,

