



29

Qualifiée

VESTE COL CHÂLE

Points employés

CÔTES 1/1, aig. n° 7.

CÔTES 3/3, aig. n° 7. Sur un n. de m. div. par 6 + 3.

1er rg : * 3 m.endr., 3. env. *, répéter de * à *, term. par 3 m. endr.

2ème rg et ts les rgs suiv. : tric. comme les m. se présentent.

JERSEY ENDR. et JERSEY ENV., aig. n° 7.

TORSADE, aig. n° 7. Sur 9 m.

1er rg (endr. du trav.) : 3 m. croisées à droite sur 3 m. endr. (= glis. 3 m. sur l'aig. aux. derrière le trav., tric. les 3 m. suiv. endr., puis les 3 m. de l'aig. aux. à l'endr.).

2ème rg et ts les rgs pairs : tric. comme les m. se présentent.

3ème rg : 3 m. croisées à droite sur 3 m. env. (= glis. 3 m. sur l'aig. aux. derrière le trav., tric. les 3 m. suiv. endr., puis les 3 m. de l'aig. aux. à l'env.), 3 m. endr.

5ème-7ème-9ème-11ème-13ème rgs : 3 m. endr., 3 m. env., 3 m. endr.

15ème rg : repr. au 1er rg.

Echantillons

Un carré de 10 cm côtes 3/3 = 14 m. et 16 rgs. 9 m. torsade = 5 cm de large.

Important : voir pages conseils.

Réalisation

DOS :

Monter 85-91-97-103-109 m. Tric. 5 cm (8 rgs) côtes 3/3 en commençant par :

S-L et XXL : 2 m. env. puis de * à * de l'explication.

M et XL : 2 m. endr. au lieu de 3.

Cont. en prolongement des côtes 3/3 comme suit :

S : 2 m. jersey env., * 9 m. torsade, 9 m. côtes 3/3 *, tric. 4 fs de * à *, 9 m. torsade, 2 m. jersey env.

Tailles	S	M	L	XL	XXL
Qualité NATURELLE	Nombre de pelotes				
Mélèze 252.261	24	26	28	30	32
aig. n° 7 - 1 aig. aux.					
3 bûchettes marron long 50 mm réf. 637.901 (6,50 € le lot de 4)					

M : 2 m. jersey endr., 3 m. jersey env., * 9 m. torsade, 9 m. côtes 3/3 *, tric. 4 fs de * à *, 9 m. torsade, 3 m. jersey env., 2 m. jersey endr.

L : 2 m. jersey env., 3 m. jersey endr., 3 m. jersey env., * 9 m. torsade, 9 m. côtes 3/3 *, tric. 4 fs de * à *, 9 m. torsade, 3 m. jersey env., 3 m. jersey endr., 2 m. jersey env.

XL : 11 m. côtes 3/3 en commençant par 2 m. endr., * 9 m. torsade, 9 m. côtes 3/3 *, tric. 4 fs de * à *, 9 m. torsade, 11 m. côtes 3/3 en commençant par 3 m. env.

XXL : 14 m. côtes 3/3 en commençant par 2 m. env., * 9 m. torsade, 9 m. côtes 3/3 *, tric. 4 fs de * à *, 9 m. torsade, 14 m. côtes 3/3 en commençant par 3 m. env.

Emmanchures :

A 45-46-47-48-49 cm (72-74-76-78-80 rgs) de haut. tot., rab. de ch. côté ts les 2 rgs :

S : 1 fs 3 m., 1 fs 1 m.

M : 1 fs 3 m., 2 fs 1 m.

L : 1 fs 3 m., 1 fs 2 m., 1 fs 1 m.

XL : 1 fs 3 m., 1 fs 2 m., 2 fs 1 m.

XXL : 1 fs 3 m., 1 fs 2 m., 3 fs 1 m.

Cont. sur les 77-81-85-89-93 m. rest.

Epaules et encolure :

A 24-25-26-27-28 cm de haut. d'emmanchures (110-114-118-122-126 rgs de haut. tot.) rab. de ch. côté ts les 2 rgs :

S : 2 fs 6 m., 2 fs 7 m. et les 25 m. rest. en 1 fs.

M : 1 fs 6 m., 3 fs 7 m. et les 27 m. rest. en 1 fs.

L : 4 fs 7 m. et les 29 m. rest. en 1 fs.

XL : 2 fs 7 m., 2 fs 8 m. et les 29 m. rest. en 1 fs.

XXL : 1 fs 7 m., 3 fs 8 m. et les 31 m. rest. en 1 fs.

DEVANT DROIT :

Monter 51-54-57-60-63 m. Tric. 5 cm (8 rgs) comme suit :

14 m. côtes 1/1 en commençant par 1 m. env., 37-40-43-46-49 m. côtes 3/3 en commençant par 2 m. env.

Cont. en prolongement des côtes 1/1 et des côtes 3/3 comme suit :

14 m. côtes 1/1 en commençant par 1 m. env., 8 m. côtes 3/3 en commençant par 2 m. env., 9 m. torsade, 9 m. côtes 3/3, 9 m. torsade, term. par 2-5-8-11-14 m. côtes 3/3.

Emmanchure :

A 45-46-47-48-49 cm (72-74-76-78-80 rgs) de haut. tot., rab. à gauche comme au dos.

En même temps à droite, augm. à 2 m. du bord 6 fs 1 m. ts les 4 rgs, puis à gauche des côtes 1/1 remplacer progressivement les 8 m. côtes 3/3 par

8 m. côtes 1/1 : ts les 4 rgs, 1 m. côte 3/3 devient 1 m. côte 1/1.

Cont. sur les 53-55-57-59-61 m. obtenues.

Epaule :

Rab. à gauche à la même haut. et comme au dos.

1/2 col :

Après la dernière diminution d'épaule, cont. côtes 1/1 sur les 27-28-29-29-30 m. rest.

A 8-9-9-10-10 cm (14-16-16-18-18 rgs) de haut. de col, rab. à gauche ts les 2 rgs :

S : 1 fs 6 m., 3 fs 7 m.

M : 4 fs 7 m.

L et XL : 3 fs 7 m., 1 fs 8 m..

XXL : 2 fs 7 m., 2 fs 8 m.

DEVANT GAUCHE :

Tric. en sens inverse et former 3 boutonniers d'1 m. à 6 m. du bord, la 1ère à 20-21-22-23-24 cm (32-34-36-38-40 rgs) du bas, les autres espacées de 12 cm (20 rgs).

MANCHES :

Monter 41-43-45-47-49 m. Tric. 8 cm (14 rgs) côtes 3/3 en commençant par :

S : 1 m. endr. au lieu de 3.

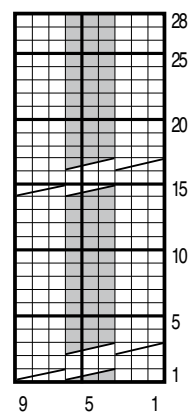
M : 2 m. endr. au lieu de 3.

L : l'explication.

XL : 4 m. endr. au lieu de 3.

XXL : 2 m. env. puis de * à * de l'explication.

TORSADE



□ = 1 m. jersey endroit

▨ = 3 m. croisées à droite sur 3 m. endroit

▩ = 3 m. croisées à droite sur 3 m. envers

Cont. en prolongement des côtes 3/3 comme suit :
 4-5-6-7-8 m. jersey env., 12 m. côtes 3/3, 9 m. torsade, 12 m. côtes 3/3 en commençant par 3 m. env., 4-5-6-7-8 m. jersey env.

Dès le 3ème rg, augm. de ch. côté à 2 m. du bord (tric. les m. augm. en jersey env.) :

S et M : 10 fs 1 m. ts les 6 rgs.

L : 8 fs 1 m. ts les 6 rgs, 3 fs 1 m. ts les 4 rgs.

XL : 6 fs 1 m. ts les 6 rgs, 6 fs 1 m. ts les 4 rgs.

XXL : 4 fs 1 m. ts les 6 rgs, 9 fs 1 m. ts les 4 rgs.

On obtient 61-63-67-71-75 m.

A 44 cm (74 rgs) de haut. tot., former l'arrondi en rab. de ch. côté ts les 2 rgs :

S : 2 fs 3 m., 2 fs 2 m., 3 fs 1 m., 2 fs 2 m., 2 fs 3 m. et les 15 m. rest.

M : 2 fs 3 m., 2 fs 2 m., 4 fs 1 m., 2 fs 2 m., 2 fs 3 m. et les 15 m. rest.

L : 3 fs 3 m., 1 fs 2 m., 4 fs 1 m., 1 fs 2 m., 3 fs 3 m. et les 15 m. rest.

XL : 3 fs 3 m., 1 fs 2 m., 4 fs 1 m., 2 fs 2 m., 3 fs 3 m. et les 15 m. rest.

XXL : 3 fs 3 m., 2 fs 2 m., 4 fs 1 m., 2 fs 2 m., 3 fs 3 m. et les 15 m. rest.

FINITIONS :

Assembler les épaules.

Assembler les 2 extrémités du col et le coudre au bord de l'encolure du dos.

Coudre l'arrondi des manches au bord des emmanchures.

Faire les coutures des manches et des côtés de la veste.

Coudre les bûchettes.

