



30

Qualifiée

GILET

Tailles 4-6-8-10 ans

Fournitures

Qual. SONORA,
Eclat = 5-6-6-7 pel.,
aig. n° 4,
3-3-3-4 boutons réf. 611.011 (lot de 8).

Points employés

COTES AJOUREES, aig. n° 4. Sur un n. de m. div. par 6 + 1.

1er rg (endr. du trav.) : env.

2ème rg : 1 m. endr., * 1 jeté, 1 m. endr., 1 double dim., 1 m. endr., 1 jeté, 1 m. endr. *, répéter de * à *.

Répéter ces 2 rgs.

POINT DAMIER, aig. n° 4. Sur un n. de m. div. par 4 + 2.

1er rg (endr. du trav.) et 3ème rg : * 2 m. endr., 2 m. env. *, répéter de * à *, term. par 2 m. endr.

2ème rg et ts les rgs pairs : tric. comme les m. se présentent.

5ème et 7ème rgs : * 2 m. env., 2 m. endr. *, répéter de * à *, term. par 2 m. env.

9ème rg : repr. au 1er rg.

JERSEY ENDR., aig. n° 4.

Echantillons

Un carré de 10 cm côtes ajourées = 18 m. et 27 rgs.

Un carré de 10 cm point damier = 19 m. et 27 rgs.

Un carré de 10 cm jersey endr. = 19 m. et 27 rgs

Important : Tricoter avec des aig. plus fines si vous obtenez moins de m. et de rgs que sur ces échantillons. Tricoter avec des aig. plus grosses dans le cas contraire.

Réalisation

DOS :

Monter 73-79-85-91 m. Tric. côtes ajourées.

A 14-15-16-17 cm (38-40-44-46 rgs) de haut. tot., cont. point damier en répart. 9 dim. au 1er rg.

Uniquement pour 4 ans et 8 ans commencer et term. ch. rg par 3 m. au lieu de 2.

Il reste 64-70-76-82 m.

Emmanchures :

A 17-20-23-26 cm (46-54-62-70 rgs) de haut. tot., rab. de ch. côté ts les 2 rgs :

4 ans : 1 fs 3 m., 1 fs 2 m., 3 fs 1 m.

6 ans : 1 fs 3 m., 1 fs 2 m., 4 fs 1 m.

8 ans : 1 fs 3 m., 2 fs 2 m., 3 fs 1 m.

10 ans : 1 fs 3 m., 2 fs 2 m., 4 fs 1 m.

Cont. sur les 48-52-56-60 m. rest.

Epaules et encolure :

A 14-15-16-17 cm de haut. d'emmanchures (84-94-106-116 rgs de haut. tot.), rab. de ch. côté ts les 2 rgs :

4 ans : 2 fs 6 m.

6 ans : 1 fs 6 m., 1 fs 7 m.

8 ans : 2 fs 7 m.

10 ans : 1 fs 7 m., 1 fs 8 m.

En même temps, rab. les 20-22-24-26 m. centrales, cont. ch. côté séparément en rab. côté encolure ts les 2 rgs 1 fs 2 m.

DEVANT GAUCHE :

Monter 40-43-46-49 m. Tric. côtes ajourées **mais pour 4 ans et 8 ans** commencer le 2ème rg par 2 m. ens. endr., 1 m. endr., 1 jeté, 1 m. endr., puis de * à *.

A 14-15-16-17 cm (38-40-44-46 rgs) de haut. tot., cont. point damier en répart. 6 dim. au 1er rg. Commencer comme au dos.

Il reste 34-37-40-43 m.

Emmanchure :

Rab. à droite à la même haut. et comme au dos.

Encolure :

A 11-12-13-13 cm de haut. d'emmanchure (76-

86-98-106 rgs de haut. tot.), rab. à gauche ts les 2 rgs 1 fs 7-8-9-10 m., 1 fs 3 m., 1 fs 2 m., 2 fs 1 m.

Epaule :

Rab. à la même haut. et comme au dos.

DEVANT DROIT :

Tric. en sens inverse.

Pour toutes les tailles commencer les côtes ajourées au 2ème rg comme l'explication.

Boutonnieres : Au 7ème rg point damier former 1 boutonnière d'1 m. à 3 m. du bord, puis former 2-2-2-3 autres boutonnières à 14-18-22-16 rgs d'intervalle.

MANCHES :

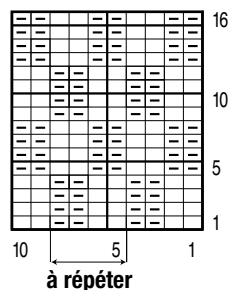
Monter 37-39-41-43 m.

Tric. 2 rgs côtes ajourées en commençant le 2ème rg par :

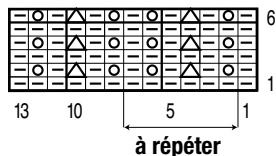
4 ans et 10 ans : l'explication.

6 ans : 2 m. endr. au lieu d'1.

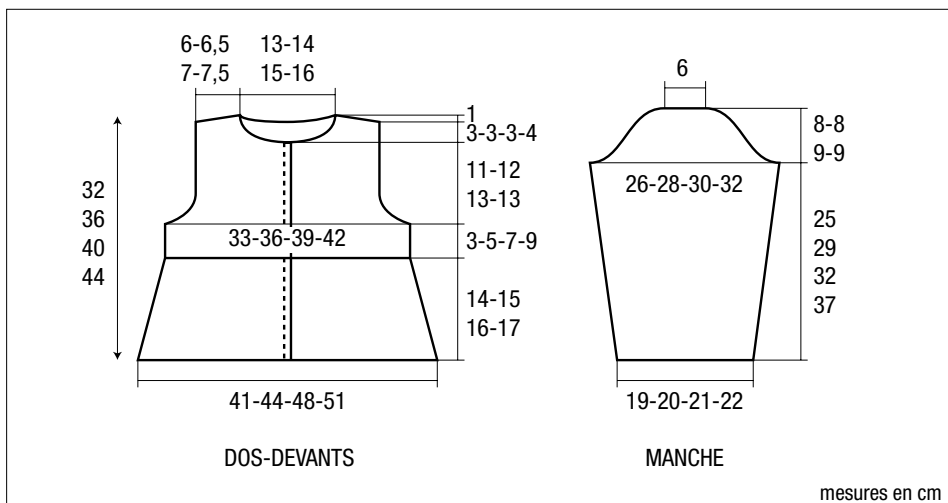
POINT DAMIER



COTES AJOUREES



- ☐ = 1 m. jersey envers
- ⊙ = 1 jeté
- △ = 1 double diminution



8 ans : 3 m. endr. au lieu d'1.

Cont. jersey endr. en augm. de ch. côté :

4 ans : 7 fs 1 m. ts les 8 rgs.

6 ans : 2 fs 1 m. ts les 10 rgs, 6 fs 1 m. ts les 8 rgs.

8 ans : 2 fs 1 m. ts les 10 rgs, 7 fs 1 m. ts les 8 rgs.

10 ans : 5 fs 1 m. ts les 10 rgs, 5 fs 1 m. ts les 8 rgs.

On obtient 51-55-59-63 m.

A 25-29-32-37 cm (68-78-86-100 rgs) de haut. tot., former l'arrondi en rab. de ch. côté ts les 2 rgs (les dim. d'1 m. se font à 2 m. du bord) :

4 ans : 1 fs 3 m., 2 fs 2 m., 4 fs 1 m., 3 fs 2 m., 1 fs 3 m. et les 11 m. rest. en 1 fs.

6 ans : 2 fs 3 m., 1 fs 2 m., 4 fs 1 m., 2 fs 2 m., 2 fs 3 m. et les 11 m. rest. en 1 fs.

8 ans : 2 fs 3 m., 2 fs 2 m., 4 fs 1 m., 2 fs 2 m., 2 fs 3 m. et les 11 m. rest. en 1 fs.

10 ans : 2 fs 3 m., 2 fs 2 m., 3 fs 1 m., 2 fs 2 m., 3 fs 3 m. et les 11 m. rest. en 1 fs.

Pour dim. 1 m. à 2 m. du bord : tric. 2 m. endr., 2 m. ens. endr., cont. le rg et lorsqu'il reste 4 m. sur l'aig. gauche tric. 1 S.S., 2 m. endr.

FINITIONS :

Assembler les épaules.

Relever 74-78-82-86 m. au bord de l'encolure, tric. 3 rgs jersey endr., rab. les m. en 1 fs.

Coudre l'arrondi des manches au bord des emmanchures, puis faire les coutures des manches et des côtés du gilet.

Coudre les boutons.

Faire une cordelière de 85-90-95-100 cm, la glisser dans le dernier rg des côtes ajourées, nouer sur le devant.

CORDELIERE

Coupez 1 fil d'une longueur égale à au moins 5 fois la longueur désirée pour la cordelière.

Pliez ce fil en 2 et nouez les extrémités ensemble. Accrochez l'extrémité nouée à un point fixe, une poignée de porte par exemple, et glissez une aiguille dans la boucle à l'autre extrémité. Eloignez-vous pour tendre les fils et tordre très serré en faisant tourner l'aiguille.

Pliez ensuite la corde tordue en deux en la tendant fermement.

Détachez l'extrémité, nouez solidement et laissez la cordelière se tordre sur elle-même.