



6

Qualifiée

CARDIGAN MANCHES AMOVIBLES

Tailles 6-8-10-12-14/16 ans

Points employés

COTES 3/3, aig. n° 3,5. Sur un n. de m. div. par 6 + 3.

1er rg (endr. du trav.) : * 3 m. endr., 3 m. env. *, répéter de * à *, term. par 3 m. endr.

2ème rg : * 3 m. env., 3 m. endr. *, répéter de * à *, term. par 3 m. env.

Répéter ces 2 rgs.

POINT D'ASTRAKAN, aig. n° 4. Sur un n. de m. div. par 4.

1er rg (endr. du trav.) et 3ème rg : env.

2ème rg : * 3 m. dans 1 m. (= tric. 1 m. endr., sans lâcher la m. de l'aig. gauche, tric. la m. encore 1 fs à l'env. et 1 fs à l'endr., laisser tomber la m. de l'aig. gauche), 3 m. ens. env. *, répéter de * à *.

4ème rg : * 3 m. ens. env., 3 m. dans 1 m. *, répéter de * à *.

5ème rg : repr. au 1er rg.

TORSADE, aig. n° 4. Sur 12 m.

1er rg (endr. du trav.)-3ème et 5ème rgs : 3 m. env., 6 m. endr., 3 m. env.

2ème rg et ts les rgs pairs : 3 m. endr., 6 m. env., 3 m. endr.

7ème rg : 3 m. env., 6 m. croisées à gauche (= glis. 3 m. sur l'aig. aux. devant le trav., tric. les 3 m. suiv. endr., puis les 3 m. de l'aig. aux. à l'endr.), 3 m. env.

9ème rg : repr. au 1er rg.

JERSEY ENV., aig. n° 4.

JERSEY ENDR., aig. n° 3,5 (pour le col) et 4.

Echantillons

Un carré de 10 cm point d'astrakan et torsade = 24 m. et 26 rgs.

Un carré de 10 cm jersey endr. aig. n° 4 = 20 m. et 26 rgs.

Important : Tricoter avec des aig. plus fines si

Tailles (âges)			6	8	10	12	14/16
			Nombre de pelotes				
SPORT	Catelle	220.761	9	10	11	13	15
aig. n° 3,5 et 4 - 1 aig. aux.							
5 boutons réf. 177.511 (lot de 6)							
6 boutons pressions réf. 604.671 (lot de 59)							

vous obtenez moins de m. et de rgs que sur ces échantillons. Tricoter avec des aig. plus grosses dans le cas contraire.

Réalisation

Les flèches sur le croquis indiquent le sens du travail.

DOS :

Se commence par l'emmanchure droite :

Monter 43-45-47-49-51 m. aig. n° 3,5. Tric. 4 cm (12 rgs) côtes 3/3 (term. par :

6 ans et 12 ans : 1 m. endr. au lieu de 3.

8 ans et 14/16 ans : l'explication.

10 ans : 2 m. env.).

Cont. aig. n° 4 en tric. :

6 ans : 1 m. lis., 8 m. point d'astrakan, 12 m. torsade, 12 m. point d'astrakan, 10 m. torsade en term. par 1 m. env. au lieu de 3.

8 ans : 1 m. lis., 16 m. point d'astrakan, 12 m. torsade, 12 m. point d'astrakan, 4 m. torsade.

10 ans : 1 m. lis., 4 m. point d'astrakan, 12 m. torsade, 12 m. point d'astrakan, 12 m. torsade, 6 m. point d'astrakan.

12 ans : 1 m. lis., 12 m. point d'astrakan, 12 m. torsade, 12 m. point d'astrakan, 12 m. torsade.

14/16 ans : 1 m. lis., 4 m. point d'astrakan, 12 m. torsade, 16 m. point d'astrakan, 12 m. torsade, 6 m. point d'astrakan.

A 6 cm (18 rgs) de haut. tot., sur une 3ème aig.,

monter 40-46-56-62-68 m.

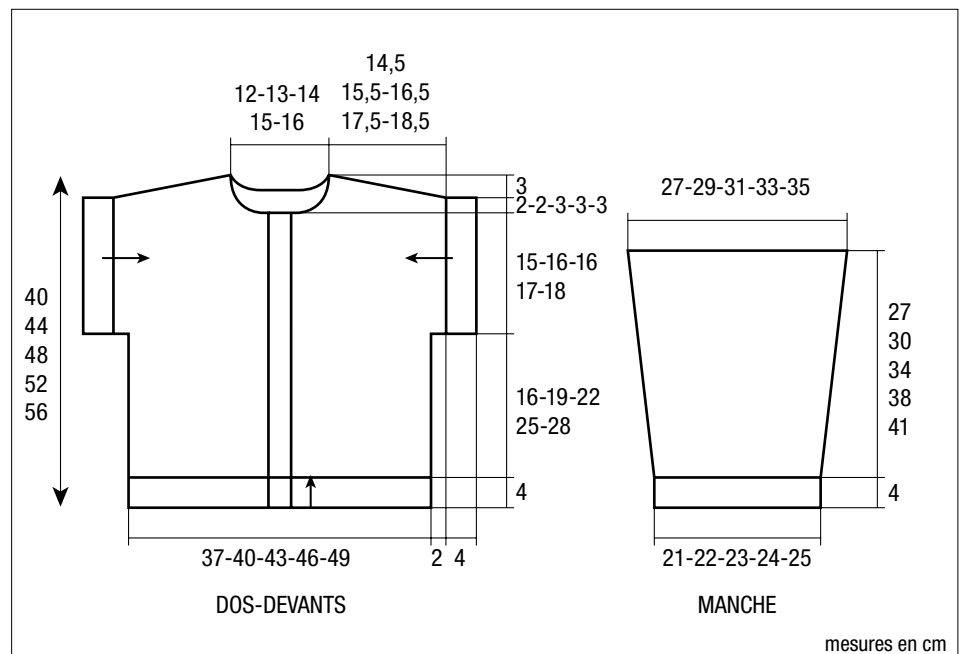
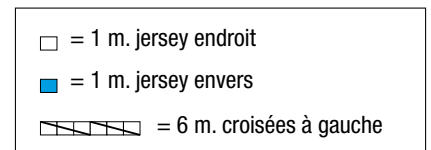
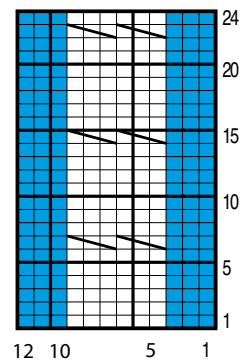
Au rg suiv., tric. le rg et cont. les m. de la 3ème aig. :

6 ans : 2 m. jersey env. (= les 2 m. env. de la torsade), 12 m. point d'astrakan, 12 m. torsade, 12 m. point d'astrakan, 2 m. jersey env.

8 ans : 8 m. torsade, 12 m. point d'astrakan, 12 m. torsade, 12 m. point d'astrakan, 2 m. jersey env.

10 ans : 6 m. point d'astrakan, * 12 m. torsade, 12 m. point d'astrakan *, tric. 2 fs de * à *, 2 m. jersey env.

TORSADE



12 ans : 12 m. point d'astrakan, * 12 m. torsade, 12 m. point d'astrakan *, tric. 2 fs de * à *, 2 m. jersey env.

14/16 ans : 10 m. point d'astrakan, * 12 m. torsade, 16 m. point d'astrakan *, tric. 2 fs de * à *, 2 m. jersey env.

On obtient 83-91-103-111-119 m.

A 7 cm (20 rgs) de haut. tot., augm. à droite pour le biais de l'épaule (tric. les m. augm. progressivement au point d'astrakan) :

6 ans : 8 fs 1 m. ts les 4 rgs.

8 ans : 2 fs 1 m. ts les 6 rgs, 6 fs 1 m. ts les 4 rgs.

10 ans : 3 fs 1 m. ts les 6 rgs, 5 fs 1 m. ts les 4 rgs.

12 ans : 4 fs 1 m. ts les 6 rgs, 4 fs 1 m. ts les 4 rgs.

14/16 ans : 5 fs 1 m. ts les 6 rgs, 3 fs 1 m. ts les 4 rgs.

Cont. sur les 91-99-111-119-127 m. obtenues.

Encolure :

A 18,5-19,5-20,5-21,5-22,5 cm (52-54-56-58-60 rgs) de haut. tot., rab. à droite 2 fs 2 m. ts les 4 rgs.

Tric. 21-23-25-29-31 rgs sur les 87-95-107-115-123 m. rest., puis augm. à droite 2 fs 2 m. ts les 4 rgs.

L'encolure est terminée.

Tric. 3 rgs sur les 91-99-111-119-127 m., puis rab. à droite :

6 ans : 8 fs 1 m. ts les 4 rgs.

8 ans : 7 fs 1 m. ts les 4 rgs, 1 fs 1 m. ts les 6 rgs.

10 ans : 6 fs 1 m. ts les 4 rgs, 2 fs 1 m. ts les 6 rgs.

12 ans : 5 fs 1 m. ts les 4 rgs, 3 fs 1 m. ts les 6 rgs.

14/16 ans : 4 fs 1 m. ts les 4 rgs, 4 fs 1 m. ts les 6 rgs.

A 43-46-49-52-55 cm (115-121-127-135-141 rgs) de haut. tot., rab. à gauche sur l'env. du trav. 40-46-56-62-68 m.

Tric. encore 6 rgs sur les 43-45-47-49-51 m. rest., puis aig. n° 3,5, tric. 4 cm (12 rgs) côtes 3/3 et rab. les m.

DEVANT GAUCHE :

Tric. comme au dos jusqu'à l'encolure.

Encolure :

A 18,5-19,5-20,5-21,5-22,5 cm (52-54-56-58-60 rgs) de haut. tot., rab. à droite ts les 2 rgs 1 fs 6-6-8-8-8 m., 2 fs 2 m., puis ts les 4 rgs 1 fs 2 m.

Cont. sur les 79-87-97-105-113 m. rest.

A 22,5-24-25,5-27-28,5 cm (62-66-70-74-78 rgs) de haut. tot., tric. 8 rgs côtes 3/3 en montant 9 nouvelles m. à gauche au 1er rg et en commençant par :

6 ans et 10 ans : 4 m.endr. au lieu de 3.

8 ans et 12 ans : l'explication.

14/16 ans : 2 m.endr. au lieu de 3.

Rab. les 88-96-106-114-122 m. obtenues.

DEVANT DROIT :

Tric. en sens inverse en commençant par l'emmanchure droite.

MANCHES :

Monter 43-45-47-49-51 m. aig. n° 3,5. Tric. 4 cm (12 rgs) côtes 3/3 en commençant par :

6 ans et 12 ans : 2 m.endr. au lieu de 3.

8 ans et 14/16 ans : l'explication.

10 ans : 4 m.endr. au lieu de 3.

Cont. jersey endr. aig. n° 4 en augm. de ch. côté à 2 m. du bord :

6 ans : 6 fs 1 m. ts les 10 rgs.

8 ans : 7 fs 1 m. ts les 10 rgs.

10 ans : 8 fs 1 m. ts les 10 rgs.

12 ans : 9 fs 1 m. ts les 10 rgs.

14/16 ans : 8 fs 1 m. ts les 10 rgs, 2 fs 1 m. ts les 8 rgs.

A 31-34-38-42-45 cm (82-90-100-110-118 rgs) de haut. tot., rab. les 55-59-63-67-71 m. obtenues.

COL :

Monter 105-105-111-111-117 m. aig. n° 3,5. Tric. 10-10-11-12-12 cm (30-30-32-34-34 rgs) côtes 3/3, puis laisser en attente 1 m. sur 2, tric. 3 rgs jersey endr. sur les 53-53-56-56-59 m. obtenues et laisser en attente. Sur l'envers du col

repr. les 52-52-55-55-58 m. en attente, tric. 3 rgs jersey endr. et laisser en attente.

BORDURE DU BAS DU CARDIGAN :

Monter 141-153-165-177-189 m. aig. n° 3,5. Tric. 4 cm (12 rgs) côtes 3/3, laisser les m. en attente.

FINITIONS :

Assembler les épaules.

Poser le col au point de mailles au bord de l'encolure, rab. sur l'env. la bande jersey endr. et coudre au point de mailles.

Faire les coutures des côtés.

Poser au point de mailles la bordure au bas du corps, sur les côtés de la bordure coudre les 9 m. augm. de ch. bordure des devants.

Faire les coutures des manches.

Coudre 3 boutons pressions sous ch. bordure d'emmanchure : une en prolongement de l'épaule et une de ch. côté espacée de 6 cm, coudre la deuxième partie des pressions en vis à vis en haut de ch. manche.

Sur la bordure du devant droit former 5 boutonnières, la 1ère à 4 m. du bas, les autres régulièrement espacées.

Boutonnière (sans couper les fils) : Avec une aiguille à coudre, prendre le fil horizontal du 5ème rg depuis le bord du tricot, le tirer pour allonger la m., le maintenir 2 rgs après (vers le bord), par quelques points, puis faire de même avec le fil horizontal du 6ème rg depuis le bord et le maintenir 2 rgs avant.

Coudre les boutons.