



4



CARDIGAN, ROBE et CHAUSSONS

Tailles 1-3-6-12 mois

Points employés

JERSEY ENDR., aig. n° 3 et 3,5.

POINT DE BLE, aig n° 3 et 3,5.

POINT FANT., aig. n° 3,5. Sur un n. de m. div. par 4 + 1.

1er rg (endr. du trav.)-3ème et 5ème rgs : * 1 m. endr., 3 m. env *, répéter de * à *, term. par 1 m. endr.

2ème-4ème et 6ème rgs : * 1 m. env., 3 m. endr. *, répéter de * à *, term. par 1 m. env.

7ème rg : env.

8ème rg : repr. au 2ème rg.

POINT MOUSSE, aig. n° 3,5.

(Densité aig. n° 3 : Type A = 7,5 - Type B = 7 1/3 Type C = 6 3/4)

(Densité aig. n° 3,5 : Type A = 9,5 écartement 3 Type B = 10 - Type C = 8)

BRODERIE : les motifs sont à broder à points lancés Archipel.

Point de broderie : voir pages conseils.

Plis pour la robe :

1 pli vers la gauche : glis. 6 m. sur l'aig. aux. devant le trav., tric. la 1ère m. de l'aig. aux. ens. endr. avec la 1ère m. de l'aig. gauche, cont. ainsi pour les 5 m. suiv.

1 pli vers la droite : glis. 6 m. sur l'aig. aux. derrière le trav., tric. la 1ère m. de l'aig. gauche ens. endr. avec la 1ère m. de l'aig. aux., cont. ainsi pour les 5 m. suiv.

Echantillons

Un carré de 10 cm jersey endr. aig. n° 3,5 = 24 m. et 31 rgs.

Un carré de 10 cm point fant. = 25 m. et 31 rgs.

Important : Tricoter avec des aig. plus fines (ou un

Tailles (mois)			1	3	6	12
			Nombre de pelotes			
IDEAL	Archipel	207.651	3	3	4	4
	Meije	512.531	3	3	4	4
aig. n° 3 et 3,5						
1 aig. aux.						
2 boutons turquoise pour la robe réf. 636.311 (lot de 7)						
4 boutons écu (2 pour le cardigan, 2 pour les chaussons) réf. 622.591 (lot de 7)						

réglage plus petit) si vous obtenez moins de m. et de rgs que sur ces échantillons. Tricoter avec des aig. plus grosses (ou un réglage plus grand) dans le cas contraire.

Réalisation

CARDIGAN

Les flèches sur le croquis indiquent le sens du travail.

Se tric. en 2 parties :

1ère partie : pour la manche gauche, le devant gauche et la moitié du dos :

Monter 47-51-57-61 m. Archipel aig. n° 3. Tric. 8 rgs jersey endroit. Cont. point fant. aig. n° 3,5 en commençant et term. par :

1 mois et 3 mois : 3 m. env.

6 mois et 12 mois : l'explication.

A 14,5-16-18,5-21,5 cm (48-54-62-70 rgs) de haut. tot., augm. de ch. côté :

1 mois : 18 m.

3 mois : 20 m.

6 mois : 22 m.

12 mois : 25 m.

Cont. point fant. sur les 83-91-101-111 m. obtenues en commençant par :

1 mois et 12 mois : 1 m. env., puis l'explication.

3 mois : 3 m. env., puis l'explication.

6 mois : 2 m. env., puis l'explication.

A 18,5-20,5-23,5-26,5 cm (62-68-78-86 rgs) de haut. tot., former l'arrondi du devant gauche en rab. à gauche :

1 mois : ts les 4 rgs 6 fs 1 m., puis ts les 2 rgs 8 fs 1 m., 2 fs 2 m.

3 mois : ts les 4 rgs 7 fs 1 m., puis ts les 2 rgs 9 fs 1 m., 2 fs 2 m.

6 mois : ts les 4 rgs 6 fs 1 m., puis ts les 2 rgs 10 fs 1 m., 3 fs 2 m.

12 mois : ts les 4 rgs 7 fs 1 m., puis ts les 2 rgs 10 fs 1 m., 4 fs 2 m.

Mais entre temps, à 21-23-26-30 cm (68-76-86-96 rgs de haut. tot., former l'encolure du devant, tric. 41-45-50-55 m., rab. les 4-4-5-5 m. suiv., term. le rg.

Laisser en attente les 41-45-50-55 m. de droite.

Cont. sur les m. de gauche en rab. à droite côté encolure ts les 2 rgs :

1 mois : 17 fs 1 m. et les 3 m. rest.

3 mois : 18 fs 1 m. et les 4 m. rest.

6 mois : 19 fs 1 m. et les 5 m. rest.

12 mois : 21 fs 1 m. et les 5 m. rest.

Repr. les 41-45-50-55 m. de droite, tric. pendant 4,5-5-5-5,5 cm (14-16-16-18 rgs), le milieu du dos est atteint, laisser les m. en attente.

2ème partie : Tric. en sens inverse en commençant par la manche droite.

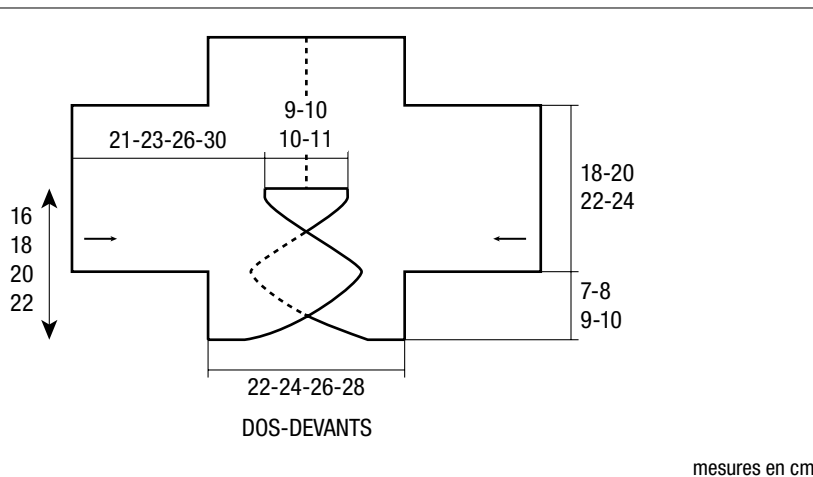
BORDURE DU BAS DU CORPS ET DE L' ENCOLURE (2) :

Monter 2 fs 146-158-170-182 m. Archipel aig. n° 3. Tric. 8 rgs jersey endr., laisser les m. en attente.

FINITIONS :

Assembler les 2 parties du dos en grafting.

Faire les coutures des manches et des côtés du



mesures en cm

cardigan.

Poser au point de mailles ch. bordure du milieu de l'encolure du dos au milieu du bas du dos, assembler les petits côtés.

Coudre 2 boutons sur le devant gauche à la hauteur de la pointe, les espacer de 8 cm.

Boutonnière (sans couper les fils) :

Faire un repère en vis-à-vis des boutons sur le devant droit, puis avec une aiguille à coudre, prendre le fil horizontal du nombre de rgs désiré depuis le bas du tricot, le tirer pour allonger la m., le maintenir 2 rgs avant (vers le bord) par quelques points, puis faire de même avec le fil horizontal du dessus et le maintenir 2 rgs après.

ROBE

DOS :

Monter 79-87-93-103 m. Meije aig. n° 3. Tric. 8 rgs jersey endr., 1 rg en tric. les m. à l'env. sur l'endr. du trav., cont. jersey endr. aig. n° 3,5.

A 7 cm (24 rgs) de haut. tot., dim. de ch. côté à 2 m. du bord (= tric. 2 m. endr., 2 m. ens. endr., cont. le rg et lorsqu'il reste 4 m. sur l'aig. gauche, tric. 1 S.S., 2 m. endr.) :

1 mois : 10 fs 1 m. ts les 4 rgs, 12 fs 1 m. ts les 2 rgs.

3 mois : 13 fs 1 m. ts les 4 rgs, 10 fs 1 m. ts les 2 rgs.

6 mois : 17 fs 1 m. ts les 4 rgs, 7 fs 1 m. ts les 2 rgs.

12 mois : 19 fs 1 m. ts les 4 rgs, 7 fs 1 m. ts les 2 rgs.

Tric. 1 rg env. sur les 35-41-45-51 m. rest.

Empiècement :

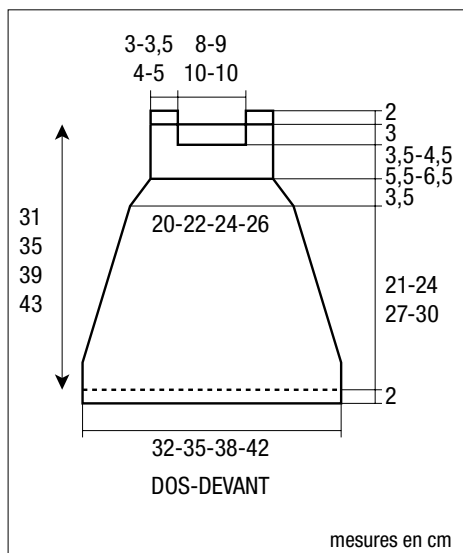
Au rg suiv., cont. point de blé aig. n° 3,5.

Encolure :

A 6,5-7,5-8,5-9,5 cm (20-24-28-30 rgs) de haut. d'empiècement, rab. les 19-23-25-25 m. centrales, cont. ch. côté séparément.

Epaules :

A 8,5-9,5-10,5-11,5 cm (26-30-34-36 rgs) de haut. d'empiècement, rab. les 8-9-10-13 m. rest.



DEVANT :

Monter 103-111-117-127 m. Meije aig. n° 3. Tric. 8 rgs jersey endr., 1 rg en tric. les m. à l'env. sur l'endr. du trav., cont. jersey endr. aig. n° 3,5.

A 7 cm (24 rgs) de haut. tot., dim. de ch. côté à 2 m. du bord comme au dos.

En même temps que la dernière dim., répart. 24 dim. en tric. les plis :

1 mois : 2 m. endr., 2 m. ens. endr., 1 pli vers la gauche, 1 m. endr., 1 pli vers la gauche, 3 m. endr., 1 pli vers la droite, 1 m. endr., 1 pli vers la droite, 1 S.S., 2 m. endr.

3 mois : 2 m. endr., 2 m. ens. endr., 1 m. endr., 1 pli vers la gauche, 2 m. endr., 1 pli vers la gauche, 5 m. endr., 1 pli vers la droite, 2 m. endr., 1 pli vers la droite, 1 m. endr., 1 S.S., 2 m. endr.

6 mois : 2 m. endr., 2 m. ens. endr., 2 m. endr., 1 pli vers la gauche, 3 m. endr., 1 pli vers la gauche, 5 m. endr., 1 pli vers la droite, 3 m. endr., 1 pli vers la droite, 2 m. endr., 1 S.S., 2 m. endr.

12 mois : 2 m. endr., 2 m. ens. endr., 3 m. endr., 1 pli vers la gauche, 4 m. endr., 1 pli vers la gauche, 7 m. endr., 1 pli vers la droite, 4 m. endr., 1 pli vers la droite, 3 m. endr., 1 S.S., 2 m. endr.

Tric. 1 rg env. sur les 35-41-45-51 m. rest.

Empiècement :

Au rg suiv., cont. point de blé aig. n° 3,5.

Encolure :

A 3,5-4,5-5,5-6,5 cm (10-14-18-20 rgs) de haut. d'empiècement, rab. les 19-23-25-25 m. centrales, cont. ch. côté séparément.

Boutonnières :

A 2,5 cm (au 8ème rg) de haut. d'encolure, sur l'env. du trav., tric. 2-3-4-5 m. point de blé, 2 m. ens. endr. ou 2 m. ens. env., 1 jeté, 4-4-4-5 m. point de blé.

Epaules :

A 6,5-7,5-8,5-9,5 cm (20-24-28-30 rgs) de haut. d'empiècement, rab. les 8-9-10-13 m. rest.

FINITIONS :

Faire les coutures des côtés de la robe sur 23-26-29-32 cm de haut. depuis le bas.

Replier 2 cm au bas de la robe sur l'env. et ourler.

Coudre les boutons sur les épaules du dos.

Au bas du dos et du devant, à 2 cm de haut. tot., broder les motifs à points lancés Archipel, commencer en centrant un motif sur ch. partie.

CHAUSSONS 1 mois-3 mois-6 mois

Chausson gauche :

Se commence par le haut du chausson :

Monter 11-12-13 m. Archipel aig. n° 3,5. Tric. 8 rgs point mousse, laisser en attente.

Monter 25-27-29 m. Archipel aig. n° 3,5. Tric. 5 rgs point mousse en formant au 3ème rg 1 boutonnière d'1 m. à 2 m. du bord gauche.

Au rg suiv., rab. 14-15-16 m., term. le rg, puis tric. encore 2 rgs sur les 11-12-13 m. rest. et laisser en attente.

Dessus du chausson :

Monter 9 m. Meije aig. n° 3,5. Tric. 12-14-16 rgs point mousse, laisser en attente.

Repr. les 11-12-13 m. laissées en attente (partie avec la boutonnière), relever 8-9-10 m. au bord droit du dessus du chausson, repr. les 9 m. du dessus du chausson, relever 8-9-10 m. au bord gauche du dessus du chausson, repr. les 11-12-13 m. laissées en attente.

Tric. point mousse Archipel sur les 47-51-55 m. obtenues pendant 10 rgs, puis laisser en attente 19-21-23 m. de ch. côté.

Semelle :

Tric. point de blé Meije aig. n° 3 sur les 9 m. centrales en tric. à ch. fin de rg ens. endr. ou ens. env. la dernière des m. de la semelle avec la 1ère des m. en attente jusqu'à ce qu'il ne reste plus que 5 m. en attente de ch. côté.

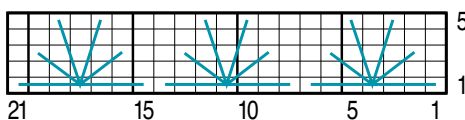
Fermer ces m. en grafting avec les 9 m. de la semelle et faire la couture.

Coudre le bouton.

Broder 1 motif à points lancés Archipel sur le dessus du chausson.

Tric. le second chausson en inversant la bride.

BRODERIE



□ = 1 m. jersey endroit MEIJE — = point lancé ARCHIPEL