



15



## TOP A BRETELLES

### Tailles 3-6-12-24 mois

#### Points employés

**COTES 1/1**, aig. n° 3.  
(Densité : Type A = 5 écartement 3  
Type B = 4 1/3 - Type C = 4 1/4)

**JERSEY ENDR.**, aig. n° 3,5.

**COTES AJOUREES**, aig. n° 3,5. Sur un n. de m. div. par 4 + 1.

**1er rg (endr. du trav.)** : 1 m. env., \* 1 m. endr., 1 jeté, 2 m. ens. endr., 1 m. env. \*, répéter de \* à \*.

**2ème et 4ème rgs** : 1 m. endr., \* 3 m. env., 1 m. endr. \*, répéter de \* à \*.

**3ème rg** : 1 m. env., \* 3 m. endr., 1 m. env. \*, répéter de \* à \*.

**5ème rg** : repr. au 1er rg.

**COEUR AJOURE**, aig. n° 3,5. Suivre la grille.  
(Densité CHAR : Type A = 9,5 écartement 3  
Type B = 10 - Type C = 8 CHAV = réduire la densité de 6 numéros)

#### Echantillon

Un carré de 10 cm jersey endr. = 24 m. et 31 rgs.

**Important** : Tricoter avec des aig. plus fines (ou un réglage plus petit) si vous obtenez moins de m. et de rgs que sur cet échantillon. Tricoter avec des aig. plus grosses (ou un réglage plus grand) dans le cas contraire.

#### Réalisation

##### DOS :

Monter 59-63-69-75 m. aig. n° 3. Tric. 4 rgs côtes 1/1.

Cont. jersey endr. aig. n° 3,5 en dim. dès le 3ème rg, puis ts les 4 rgs 3 fs 1 m. à 1 m. du bord (= tric. 1 m. endr., 2 m. ens. endr., cont. le rg et lorsqu'il reste 3 m. sur l'aig. gauche, tric. 1 S.S., 1 m. endr.).

Tailles (mois)			3	6	12	24
			<b>Nombre de pelotes</b>			
<b>IDEAL</b>	Meije	512.531	2	2	2	3
aig. n° 3 et 3,5						
5 boutons réf. 105.591 (lot de 7)						

Cont. sur les 53-57-63-69 m. rest.

A 5 cm (16 rgs) de haut. tot., tric. 4-4-5-5 cm (12-12-16-16 rgs) côtes ajourées en commençant par :

**3 mois et 24 mois** : l'explication.

**6 mois** : 3 m. env. au lieu d'1.

**12 mois** : 2 m. env. au lieu d'1.

Puis, cont. jersey endr.

##### Emmanchures :

A 16-17-19-21 cm (50-52-60-66 rgs) de haut. tot., rab. de ch. côté ts les 2 rgs :

**3 mois** : 1 fs 3 m., 1 fs 2 m., 6 fs 1 m.

**6 mois** : 1 fs 3 m., 1 fs 2 m., 7 fs 1 m.

**12 mois** : 2 fs 3 m., 1 fs 2 m., 6 fs 1 m.

**24 mois** : 2 fs 3 m., 2 fs 2 m., 6 fs 1 m.

##### Encolure :

**Entre temps**, à 20-22-24-27 cm (64-70-76-84 rgs) de haut. tot., rab. les 17-19-21-23 m. centrales, cont. ch. côté séparément en rab. côté encolure ts les 2 rgs 1 fs 3 m., 1 fs 2 m.

##### Epaules :

A 22-24-26-29 cm (70-76-82-90 rgs) de haut. tot., rab. les 2 m. rest.

##### DEVANT GAUCHE :

Monter 29-31-34-37 m. aig. n° 3. Tric. 4 rgs côtes 1/1.

Cont. jersey endr. aig. n° 3,5 en dim. à droite comme au dos.

Cont. sur les 26-28-31-34 m. rest.

A 5 cm (16 rgs) de haut. tot., tric. 4-4-5-5 cm (12-12-16-16 rgs) côtes ajourées en commençant

comme au dos, puis cont. jersey endr.

A 12-13-15-17 cm (38-40-48-54 rgs) de haut. tot., tric. 8-9-11-13 m. jersey endr., 15 m. coeur ajouré en suiv. la grille, 3-4-5-6 m. jersey endr. (**au 1er rg** = 14-15-17-19 m. endr., 1 S.S., 1 jeté, 10-11-12-13 m. endr.).

Après le 16ème rg de la grille, cont. jersey endr. sur toutes les m.

##### Emmanchure :

Rab. à droite à la même haut. et comme au dos.

##### Encolure :

A 18-20-22-25 cm (58-64-70-78 rgs) de haut. tot., rab. à gauche ts les 2 rgs 1 fs 4-5-6-7 m., 1 fs 3 m., 2 fs 2 m., 2 fs 1 m.

##### Epaule :

Rab. à la même haut. et comme au dos.

##### DEVANT DROIT :

Tric. en sens inverse **mais** sans faire le coeur ajouré.

##### BORDURES D'ENCOLURE :

**Dos** : Monter 35-37-39-41 m. aig. n° 3. Tric. 4 rgs côtes 1/1 et laisser les m. en attente.

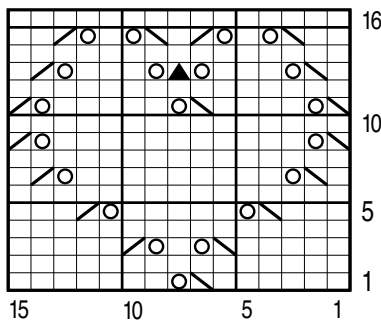
**Devants (2)** : Monter 17-17-19-21 m. aig. n° 3. Tric. 4 rgs côtes 1/1 et laisser les m. en attente.

##### BORDURES D'EMMANCHURES ET BRETELLES (2) :

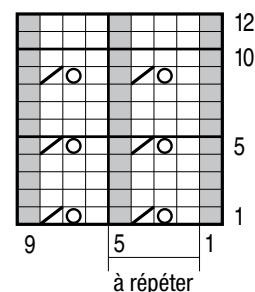
Monter 79-83-89-95 m. Tric. 4 rgs côtes 1/1.

**Mais** au dernier rg, tric. 22-24-26-28 m., rab. les

##### COEUR AJOURE



##### COTES AJOUREES



■ = 1 m. jersey envers

□ = 1 m. jersey endroit

▤ = 1 surjet simple

○ = 1 jeté

▨ = 2 m. ensemble endroit

▲ = 1 double diminution

35-35-37-39 m. suiv. pour la bretelle, puis term. le rg et laisser les m. en attente.

### BORDURES DES DEVANTS (2) :

Monter 47-51-55-63 m. aig. n° 3. Tric. 6 rgs côtes 1/1 et laisser les m. en attente, mais à la bordure droite, à mi-haut., ouvrir 5 boutonnières d'1 m., la 1ère à 3 m. du bord, les autres espacées de 9-10-11-13 m.

### FINITIONS :

Poser les bordures au point de mailles au bord de l'encolure dos et devants, le long des devants puis au bord des emmanchures.

Faire les coutures des côtés du top.

Coudre les boutons.

