



19

Qualifiée



BONNET et ECHARPE

Tailles 6 mois-1-2-4 ans

Points employés

COTES 2/2, aig. n° 2,5.

(Densité : Type A = 5 écartement 3 - Type B = 4 1/3 - Type C = 4 1/4)

JERSEY ENDR., aig. n° 3.

(Densité : Type A = 8 - Type B = 8 - Type C = 6 3/4)

JACQUARD, aig. n° 3. Suivre la grille.

Prendre un peloton par motif et bien croiser les fils à ch. changement de coloris.

JACQUARD BRODE, à broder au point de mailles en suiv. la grille.

Jacquard brodé et points de broderie : voir pages conseils.

Echantillon

Un carré de 10 cm jersey endr. = 26 m. et 35 rgs.

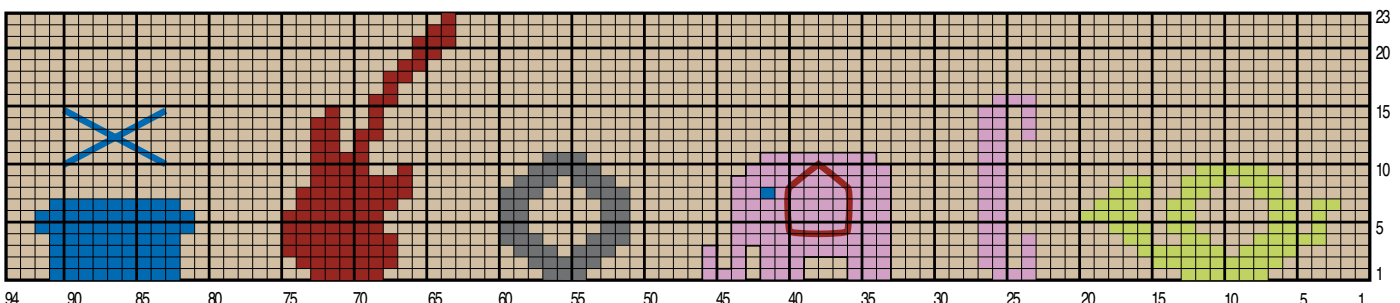
Important : Tricoter avec des aig. plus fines (ou un réglage plus petit) si vous obtenez moins de m. et de rgs que sur cet échantillon. Tricoter avec des aig. plus grosses (ou un réglage plus grand) dans le cas contraire.

Réalisation

BONNET

Monter 94-100-106-112 m. Emeri aig. n° 2,5. Tric.

JACQUARD BONNET 6 MOIS



= 1 m. jersey endroit EMERI
 = 1 m. brodée LAVATÈRE
 = 1 m. brodée CITERNE
 - = point de tige VIN ou MUFLIER
 = 1 m. brodée ORIGAN
 = 1 m. brodée MUFLIER
 = 1 m. brodée VIN

2,5 cm (12 rgs) côtes 2/2.

Cont. jersey endr. aig. n° 3 : 2 rgs Emeri, 2 rgs Lavatère, term. Emeri.

A 8-9-10-11 cm (32-36-40-42 rgs) de haut. tot., répartir 10-11-11-12 dim. en tric. 3-1-4-1 m. endr., 2 m. ens. endr., * 7 m. endr., 2 m. ens. endr. *, répéter de * à *, term. par 8-7-10-10 m. endr.

Tric. 3 rgs sur les 84-89-95-100 m. rest.

Au rg suiv., tric. 3-1-4-1 m. endr., 2 m. ens. endr., * 6 m. endr., 2 m. ens. endr. *, répéter de * à *, term. par 7-6-9-9 m. endr.

Tric. 3 rgs sur les 74-78-84-88 m. rest.

Répéter ces dim. les unes au dessus des autres, en tric. à ch. fs 1 m. de moins entre elles encore 2 fs ts les 4 rgs, 4 fs ts les 2 rgs.

Tric. 1 rg sur les 14-12-18-16 m. rest.

Au rg suiv., tric. toutes les m. ens. 2 par 2, passer un fil dans les 7-6-9-8 m. rest., serrer et arrêter.

Broder le bonnet au point de mailles à 5 cm (= 18 rgs) de haut. tot., **au 1er rg** :

6 mois : suivre la grille.

1 an : 9 m. Emeri, 6 m. Origan, 12 m. Emeri, 3 m. Lavatère, 9 m. Emeri, 3 m. Lavatère, 3 m. Emeri, 3 m. Lavatère, 1 m. Emeri, 3 m. Lavatère, 8 m. Emeri, 3 m. Citerne, 10 m. Emeri, 5 m. Vin, 9 m. Emeri, 9 m. Muflier, 4 m. Emeri.

2 ans : 9 m. Emeri, 6 m. Origan, 13 m. Emeri, 3 m. Lavatère, 10 m. Emeri, 3 m. Lavatère, 3 m. Emeri, 3 m. Lavatère, 1 m. Emeri, 3 m. Lavatère, 9 m. Emeri, 3 m. Citerne, 11 m. Emeri, 5 m. Vin, 9 m. Emeri, 9 m. Muflier, 6 m. Emeri.

4 ans : 10 m. Emeri, 6 m. Origan, 14 m. Emeri, 3 m. Lavatère, 11 m. Emeri, 3 m. Lavatère, 3 m. Emeri, 3 m. Lavatère, 1 m. Emeri, 3 m. Lavatère, 10 m. Emeri, 3 m. Citerne, 12 m. Emeri, 5 m. Vin, 9 m.

Emeri, 9 m. Muflier, 7 m. Emeri.

Puis, continuer les motifs en suivant la grille.

Broder au point de tige : les baguettes du tambour Muflier, l'oreille de l'éléphant Vin.

ECHARPE

Monter 30-30-34-34 m. Emeri aig. n° 2,5. Tric. 2,5 cm (12 rgs) côtes 2/2.

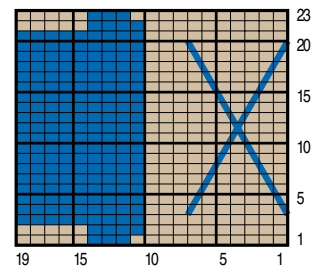
Cont. jersey endr. aig. n° 3.

A 6,5-7,5-8-8,5 cm (26-30-32-34 rgs) de haut. tot., tric. 4-4-6-6 m. jersey endr. Emeri, 19 m. jacquard A en suiv. la grille, 7-7-9-9 m. jersey endr. Emeri (**au 1er rg** = 15-15-17-17 m. Emeri, 3 m. Muflier, 12-12-14-14 m. Emeri).

Après le 23ème rg de la grille, cont. jersey endr. Emeri sur toutes les m.

A 20,5-23,5-24,5-26 cm (76-86-90-94 rgs) de haut. tot., tric. 5-5-7-7 m. jersey endr., 20 m. jacquard B

JACQUARD A



= 1 m. EMERI
 = 1 m. MUFLIER
 - = point de tige MUFLIER

en suiv. la grille, 5-5-7-7 m. jersey endr. (**au 1er rg** = 5-5-7-7 m. Emeri, 5 m. Origan, 10 m. Emeri, 5 m. Origan, 5-5-7-7 m. Emeri).

Après le 8ème rg de la grille, cont. jersey endr. Emeri sur toutes les m.

A 26-30-31-32 cm (94-108-112-116 rgs) de haut. tot., tric. * 6 rgs Lavatère, 6 rgs Emeri *, tric. 3-4-4-5 fs de * à *, ° 6 rgs Origan, 6 rgs Emeri °, tric. 2-3-3-4 fs de ° à °, 6 rgs Origan, puis cont. Emeri.

A 50-54-58,5-63 cm (178-192-208-224 rgs) de haut. tot., tric. 5-5-7-7 m., 20 m. jacquard C en suiv. la grille, 5-5-7-7 m. jersey endr. Emeri (**au 1er rg** = 9-9-11-11 m. Emeri, 2 m. Vin, 19-19-21-21 m. Emeri).

Après le 44ème rg de la grille, cont. jersey endr. Emeri sur toutes les m.

A 67-71,5-76,5-82 cm (238-254-272-290 rgs) de haut. tot., tric. 6-6-8-8 m. jersey endr. Emeri, 18 m. jacquard D en suiv. la grille, 6-6-8-8 m. jersey endr. Emeri (**au 1er rg** = 12-12-14-14 m. Emeri, 6 m. Citerne, 12-12-14-14 m. Emeri).

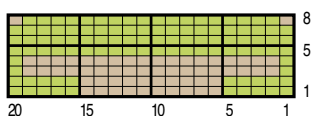
Après le 23ème rg de la grille, cont. jersey endr. Emeri sur toutes les m.

A 75,5-80,5-86-91 cm (268-286-304-322 rgs) de haut. tot., tric. 2,5 cm (12 rgs) côtes 2/2 aig. n° 2,5 et rabattre toutes les m.

Broder l'écharpe au point de tige : les baguettes du tambour Muflier, l'oreille de l'éléphant Muflier.

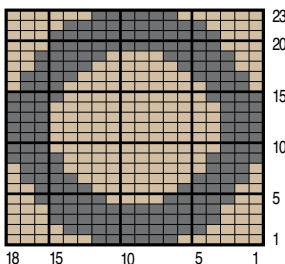


JACQUARD B



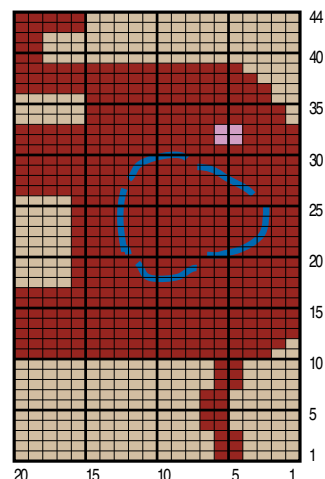
- = 1 m. EMERI
- = 1 m. ORIGAN

JACQUARD D



- = 1 m. EMERI
- = 1 m. CITERNE

JACQUARD C



- = 1 m. EMERI
- = 1 m. VIN
- = 1 m. LAVATERE
- = point de tige MUFLIER