



30

Qualifiée

PULL-CAPE

Tailles 6 mois-1-2-4 ans

Points employés

COTES 2/1, aig. n° 6. Sur un n. de m. div. par 3 + 2.

1er rg (endr. du trav.) : * 2 m. env., 1 m. endr. *, répéter de * à *, term. par 2 m. env.

2ème rg : * 2 m. endr., 1 m. env. *, répéter de * à *, term. par 2 m. endr.

Répéter ces 2 rgs.

JERSEY ENDR. et JERSEY ENV., aig. n° 7.

ALVEOLES, aig. n° 7. Sur 12 m.

1er rg (endr. du trav.) : 2 m. env., 8 m. endr., 2 m. env.

2ème rg et ts les rgs pairs : 2 m. endr., 8 m. env., 2 m. endr.

3ème rg : 2 m. env., 4 m. croisées à gauche (= glis. 2 m. sur l'aig. aux. devant le trav., tric. les 2 m. suiv. endr., puis les 2 m. de l'aig. aux. à l'endr.), 4 m. croisées à droite (= glis. 2 m. sur l'aig. aux. derrière le trav., tric. les 2 m. suiv. endr., puis les 2 m. de l'aig. aux. à l'endr.), 2 m. env.

5ème rg : 2 m. env., 8 m. endr., 2 m. env.

7ème rg : 2 m. env., 4 m. croisées à droite, 4 m. croisées à gauche, 2 m. env.

9ème rg : repr. au 1er rg.

POINT FANT., aig. n° 7.

Tric. * 2 rgs jersey endr., 2 rgs jersey env., 6 rgs jersey endr., 2 rgs jersey env. *, répéter de * à *.

Echantillon

Un carré de 10 cm jersey endr. = 12 m. et 16 rgs.

Important : Tricoter avec des aig. plus fines si vous obtenez moins de m. et de rgs que sur cet échantillon. Tricoter avec des aig. plus grosses dans le cas contraire.

Réalisation

DOS :

Monter 32-34-38-42 m. aig. n° 6. Tric. 4-4-4-5 cm (8-8-8-10 rgs) côtes 2/1 en commençant par :

6 mois et 2 ans : l'explication.

Tailles			6 m.	1 an	2 ans	4 ans
			Nombre de pelotes			
NATURA	Poudrier	226.831	5	6	7	8
aig. n° 6 et 7						
1 aig. aux.						

1 an : 1 m. endr., puis de * à * de l'explication.

4 ans : 1 m. env. au lieu de 2.

Cont. 2 rgs jersey endr. aig. n° 7, laisser les m. en attente.

DEVANT :

Monter 38-40-44-48 m. aig. n° 6. Tric. 4-4-4-5 cm (8-8-8-10 rgs) côtes 2/1 en commençant comme au dos.

Cont. 2 rgs aig. n° 7 en tric. 5-5-7-9 m. jersey endr., 12 m. alvéoles, 4-6-6-6 m. point fant., 12 m. alvéoles, 5-5-7-9 m. jersey endr., laisser les m. en attente.

MANCHES (2) :

Monter 26-28-32-34 m. aig. n° 6. Tric. 4-4-4-5 cm (8-8-8-10 rgs) côtes 2/1 en commençant par :

6 mois et 2 ans : l'explication.

1 an et 4 ans : 1 m. endr., puis de * à * de l'explication.

Cont. jersey endr. aig. n° 7 en répart. 2 dim. au 1er rg (il reste 24-26-30-32 m.).

A 12-13-14-16 cm (20-22-26-28 rgs) de haut. tot., laisser les m. en attente.

EMPIECEMENT :

Sur une aig. n° 7, repr. les 32-34-38-42 m. en attente du dos, les 24-26-30-32 m. d'une manche, les 38-40-44-48 m. du devant et les 24-26-30-32 m. de la deuxième manche (= manche gauche).

Sur les 118-126-142-154 m. obtenues, cont. dans les différents points en tric. le 1er rg comme suit : 23-25-29-31 m. endr., 2 m. ens. endr., 4-4-6-8 m. endr., 28-30-30-30 m. dans les différents points,

4-4-6-8 m. endr., 2 m. ens. endr., 22-24-28-30 m. endr., 2 m. ens. endr., 31-33-37-41 m. endr. (il reste 115-123-139-151 m.).

A 7-8-10-11 cm (12-14-16-18 rgs) de haut. depuis la fin des côtes 2/1 du corps, tric. 1 m. endr., 2 m. ens. endr., 18-20-24-26 m. endr., 1 S.S., 2 m. ens. endr., 34-36-40-44 m. dans les différents points, 1 S.S., 2 m. ens. endr., 18-20-24-26 m. endr., 1 S.S., 2 m. ens. endr., 27-29-33-37 m. endr., 1 S.S., 1 m. endr. (il reste 107-115-131-143 m.).

Répéter ces dim. les unes au dessus des autres en tric. à ch. fs 2 m. de moins entre elles encore :

6 mois : 5 fs ts les 4 rgs.

1 an : 1 fs ts les 2 rgs, 5 fs ts les 4 rgs.

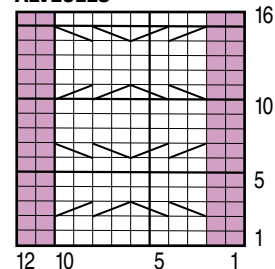
2 ans : 2 fs ts les 2 rgs, 5 fs ts les 4 rgs.

4 ans : 3 fs ts les 2 rgs, 5 fs ts les 4 rgs.

Encolure devant :

Entre temps, à 18-20-23-24 cm (30-34-38-42 rgs) de haut. depuis la fin des côtes 2/1 du

ALVEOLES

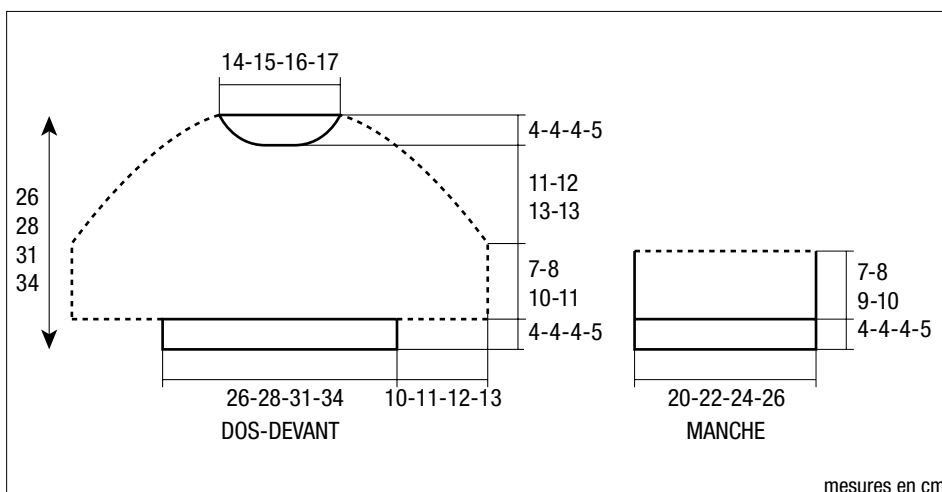


■ = 1 m. jersey envers

□ = 1 m. jersey endroit

▧ = 4 m. croisées à gauche

▨ = 4 m. croisées à droite



mesures en cm

devant, rab. les 12-12-14-16 m. centrales, cont. ch. côté séparément en rab. côté encolure ts les 2 rgs 1 fs 3 m., 1 fs 2 m.

A 22-24-27-29 cm (36-40-44-50 rgs) de haut. depuis la fin des côtes 2/1 du dos, rab. les 45-45-51-53 m. rest.

BORDURE D'ENCOLURE :

Monter 53-56-59-62 m. aig. n° 6. Tric. 4-4-4-5 cm (8-8-8-10 rgs) côtes 2/1 et laisser les m. en attente.

FINITIONS :

Faire les coutures du bas du corps et des manches jusqu'au début de l'empiècement.

Faire la couture de côté du dos et la manche gauche.

Poser la bordure au point de mailles au bord de l'encolure.