



31



## PULL RAS DE COU

Tailles 6 mois-1-2-4 ans

Tailles			6 m.	1 an	2 ans	4 ans
<b>IDEAL</b>	Vannerie	233.161	3	3	4	4
	Fougère	259.941	1	1	1	1
	Litchi	205.581	1	1	1	1
	Meije	512.531	1	1	1	1
aig. n° 3 et 3,5						
2 boutons-pression réf. 604.671 (lot de 59)						

### Ouverture :

A 5 cm de haut. d'emmanchures (70-74-86-94 rgs de haut. tot.), tric. 21-24-26-28 m.endr., 1 augmentation, 1 m. endr., 1 augmentation, 1 m. endr., 1 augmentation, 1 m. endr., laisser les 21-24-26-28 m. de gauche en attente.

Sur les 27-30-32-34 m. obtenues, tric. 6 m. côtes 1/1 (= tric. ch. m. augm. jersey env.) pour la bordure d'ouverture et 21-24-26-28 m. jersey endr.

### Epaule et encolure :

A 11-12-13-14 cm de haut. d'emmanchures (88-96-112-122 rgs de haut. tot.), rab. à droite ts les 2 rgs :

**6 mois** : 1 fs 3 m., 2 fs 4 m.

**1 an** : 1 fs 4 m., 2 fs 5 m.

**2 ans** : 3 fs 5 m.

**4 ans** : 2 fs 5 m., 1 fs 6 m.

**En même temps**, rab. à gauche ts les 2 rgs 1 fs 14-14-15-16 m., 1 fs 2 m.

Repr. les 21-24-26-28 m. en attente à gauche, relever 6 m. derrière les côtes 1/1 du côté droit et tric. en sens inverse.

### DEVANT :

Commencer comme le dos.

### Emmanchures :

Rab. de ch. côté à la même haut. et comme au dos.

### Encolure :

A 8-9-10-10 cm de haut. d'emmanchures (78-86-102-110 rgs de haut. tot.), rab. les 9-9-11-13 m. centrales, cont. ch. côté séparément en rab. côté encolure ts les 2 rgs 1 fs 3 m., 1 fs 2 m., 2 fs 1 m.

### Epaules :

Rab. de ch. côté à la même haut. et comme au dos.

### MANCHES :

Monter 38-40-44-46 m. Vannerie aig. n° 3. Tric. 3-3-4-4 cm (12-12-16-16 rgs) côtes 2/2.

Cont. jersey endr. aig. n° 3,5 en augm. de ch. côté à 2 m. du bord :

**6 mois** : 5 fs 1 m. ts les 6 rgs.

## Points employés

### COTES 2/2, aig. n° 3.

(Densité : Type A = 6 écartement 3  
Type B = 5 1/3 - Type C = 5 3/4)

### JERSEY ENDR., aig. n° 3,5.

(Densité : Type A = 9,5 écartement 3  
Type B = 10 - Type C = 8)

### COTES 1/1, aig. n° 3,5.

(Densité : CHAR = jersey endr., CHAV = réduire la densité de 6 numéros)

**JACQUARD**, à broder au point de mailles en suiv. la grille.

**Jacquard brodé** : voir pages conseils.

## Echantillon

Un carré de 10 cm jersey endr. = 24 m. et 31 rgs.

**Important** : Tricoter avec des aig. plus fines (ou un réglage plus petit) si vous obtenez moins de m. et de rgs que sur cet échantillon. Tricoter avec des aig. plus grosses (ou un réglage plus grand) dans le cas contraire.

## Réalisation

### DOS :

Monter 60-66-72-80 m. Vannerie aig. n° 3. Tric. 3-3-4-4 cm (12-12-16-16 rgs) côtes 2/2 en dim. 1 m. au dernier rg (59-65-71-79 m.).

Cont. jersey endr. aig. n° 3,5 : 12 rgs Meije, puis term. Vannerie.

### Emmanchures :

A 16-18-21-24 cm (54-58-70-78 rgs) de haut. tot., rab. de ch. côté ts les 2 rgs :

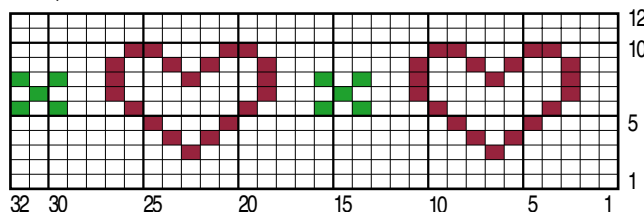
**6 mois et 1 an** : 1 fs 3 m., 1 fs 2 m., 2 fs 1 m.

**2 ans** : 1 fs 3 m., 1 fs 2 m., 3 fs 1 m.

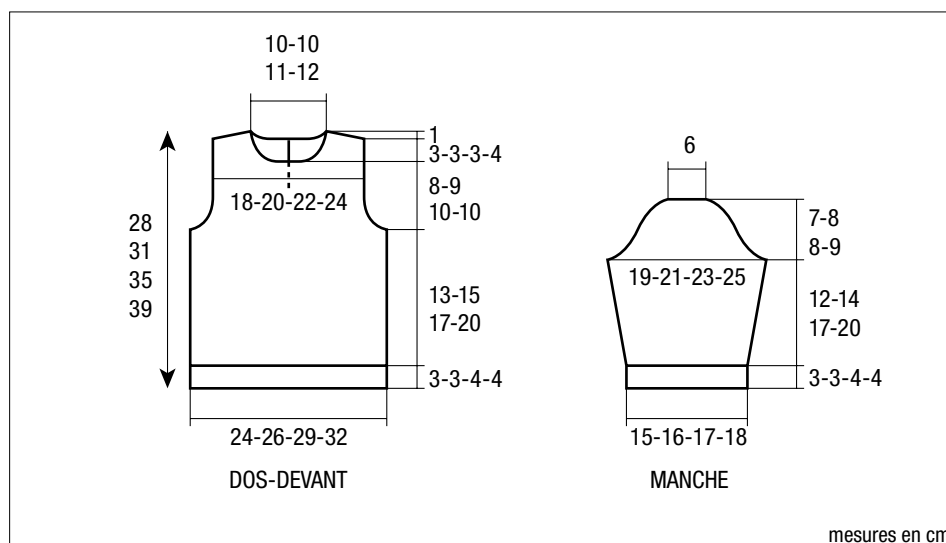
**4 ans** : 1 fs 3 m., 2 fs 2 m., 3 fs 1 m.

Cont. sur les 45-51-55-59 m. rest.

### JACQUARD



□ = 1 m. jersey endroit MEIJE    ■ = 1 m. brodée FOUGERE  
■ = 1 m. brodée LITCHI



**1 an** : 6 fs 1 m. ts les 6 rgs.

**2 ans** : 2 fs 1 m. ts les 8 rgs, 5 fs 1 m. ts les 6 rgs.

**4 ans** : 3 fs 1 m. ts les 8 rgs, 5 fs 1 m. ts les 6 rgs.

Cont. sur les 48-52-58-62 m. obtenues.

A 15-17-21-24 cm (50-56-70-78 rgs) de haut. tot., former l'arrondi en rab. de ch. côté ts les 2 rgs :

**6 mois** : 2 fs 2 m., 7 fs 1 m., 1 fs 2 m., 1 fs 3 m. et les 16 m. rest.

**1 an** : 2 fs 2 m., 9 fs 1 m., 1 fs 2 m., 1 fs 3 m. et les 16 m. rest.

**2 ans** : 1 fs 3 m., 2 fs 2 m., 7 fs 1 m., 2 fs 2 m., 1 fs 3 m. et les 16 m. rest.

**4 ans** : 1 fs 3 m., 2 fs 2 m., 7 fs 1 m., 3 fs 2 m., 1 fs 3 m. et les 16 m. rest.

### **BORDURE D'ENCOLURE :**

Monter 74-78-82-90 m. Vannerie aig. n° 3. Tric.

2 cm (8 rgs) côtes 2/2 et laisser les m. en attente.

### **FINITIONS :**

Broder le jacquard sur les 12 rgs jersey endr. Meije du corps en suiv. la grille, centrer la m. 15.

Assembler les épaules.

Poser la bordure au point de mailles au bord de l'encolure.

Coudre l'arrondi des manches au bord des emmanchures, puis faire les coutures des manches et des côtés du pull.

Coudre 2 boutons-pressions au bord de l'ouverture du dos.